

1. 2025年度 入学志願者・合格者・入学者数等

2026.5.1現在

学部・学科・専攻・出願区分・類	募 集 人 員								志 願 者								受 験 者								合 格 者								(入学後辞退者)	入 学 者								過 不 足	入学者										
	総 合 型	推 薦	私 費 留 生	帰 国 生	社 会 人	前 期	後 期	計	総 合 型	推 薦	私 費 留 生	帰 国 生	社 会 人	前 期	後 期	2 次 募 集	計	総 合 型	推 薦	私 費 留 生	帰 国 生	社 会 人	前 期	後 期	追 加 合 格	2 次 募 集	計	総 合 型	推 薦	私 費 留 生	帰 国 生	社 会 人		前 期	後 期	追 加 合 格	2 次 募 集	計	留 学 生 他	編 入 学													
共同教育学部	人文社会系	国 語 専 攻	-	5	若干名	-	-	14	2	21	-	16	1	-	-	30	40	-	87	-	16	0	-	-	30	14	-	60	-	5	0	-	-	15	4	0	-	24	0	-	5	0	-	-	14	3	0	-	22	1	0	-	
		社 会 専 攻	-	4	若干名	若干名	-	-	15	3	22	-	21	1	0	-	29	61	-	112	-	21	1	0	-	26	16	-	64	-	4	0	0	-	16	4	0	-	24	0	-	4	0	0	-	16	3	0	-	23	1	0	-
		英 語 専 攻	-	5	若干名	-	-	10	-	15	-	11	0	-	-	17	-	-	28	-	11	0	-	-	15	-	-	26	-	6	0	-	-	11	-	0	-	17	0	-	6	0	-	-	11	-	0	-	17	2	0	-	
	自然科学系	数 学 専 攻	-	8	若干名	若干名	-	-	11	2	21	-	25	1	0	-	32	48	-	106	-	25	1	0	-	30	14	-	70	-	8	0	0	-	13	3	0	-	24	0	-	8	0	0	-	12	2	0	-	22	1	0	-
		理 科 専 攻	-	3	若干名	若干名	-	-	16	3	22	-	9	0	0	-	24	48	-	81	-	9	0	0	-	21	17	-	47	-	5	0	0	-	16	3	0	-	24	0	-	5	0	0	-	16	3	0	-	24	2	0	-
		技 術 専 攻	-	1	若干名	-	-	6	2	9	-	2	0	-	-	6	14	-	22	-	2	0	-	-	6	7	-	15	-	2	0	-	-	6	2	0	-	10	0	-	2	0	-	-	6	2	0	-	10	1	0	-	
	芸術・生活系	音 楽 専 攻	-	2	若干名	-	-	9	2	13	-	6	0	-	-	10	11	-	27	-	6	0	-	-	10	1	-	17	-	3	0	-	-	9	1	0	-	13	0	-	3	0	-	-	9	1	0	-	13	0	0	-	
		美 術 専 攻	-	2	若干名	若干名	-	-	7	3	12	-	6	0	0	-	9	21	-	36	-	6	0	0	-	9	8	-	23	-	3	0	0	-	7	4	0	-	14	0	-	3	0	0	-	6	4	0	-	13	1	0	-
		家 政 専 攻	-	-	若干名	-	-	9	3	12	-	-	0	-	-	43	69	-	112	-	-	0	-	-	41	29	-	70	-	-	0	-	-	10	3	0	-	13	0	-	-	10	2	0	-	12	0	0	-				
		保 健 体 育 専 攻	-	3	若干名	-	-	11	3	17	-	9	0	-	-	48	72	-	129	-	9	0	-	-	45	21	-	75	-	4	0	-	-	12	3	0	-	19	0	-	4	0	-	-	12	2	0	-	18	1	0	-	
教育人間科学系	教 育 専 攻	-	2	若干名	-	-	3	-	5	-	13	1	-	-	11	-	-	25	-	13	1	-	-	11	-	-	25	-	2	0	-	-	4	-	0	-	6	0	-	2	0	-	-	4	-	0	-	6	1	0	-		
	教 育 心 理 専 攻	-	2	若干名	-	-	3	-	5	-	10	2	-	-	6	-	-	18	-	10	1	-	-	5	-	-	16	-	2	0	-	-	4	-	0	-	6	0	-	2	0	-	-	4	-	0	-	6	1	0	-		
	特 別 支 援 教 育 専 攻	-	5	若干名	若干名	-	-	8	3	16	-	9	0	0	-	18	25	-	52	-	9	0	0	-	16	9	-	34	-	5	0	0	-	9	3	0	-	17	0	-	5	0	0	-	9	2	0	-	16	0	0	-	
計	-	42	若干名	若干名	-	-	122	26	190	-	137	6	0	-	283	409	-	835	-	137	4	0	-	265	136	-	542	-	49	0	0	-	132	30	0	-	211	0	-	49	0	0	-	129	24	0	-	202	12	0	-		
情報学部	情 報 学 科	若干名	50	若干名	若干名	若干名	96	24	170	9	100	10	1	0	245	341	-	706	7	100	7	1	0	229	146	-	490	3	51	1	1	0	117	28	0	-	201	1	3	51	1	1	0	107	24	0	-	187	17	0	11		
	計	若干名	50	若干名	若干名	若干名	96	24	170	9	100	10	1	0	245	341	-	706	7	100	7	1	0	229	146	-	490	3	51	1	1	0	117	28	0	-	201	1	3	51	1	1	0	107	24	0	-	187	17	0	11		
医学部	医 学 科	一 般 枠	-	25	若干名	若干名	-	65	-	90	-	70	0	1	-	341 【200】	-	-	412	-	70	0	1	-	167	-	-	238	-	25	0	0	-	65	-	4	-	94	0	-	25	0	0	-	61	-	4	-	90	0	0	13	
		地 域 医 療 枠	-	12	-	-	-	8	-	20	-	29	-	-	-	33 【33】	-	-	62	-	29	0	-	-	21	-	-	50	-	12	-	-	-	8	-	0	-	20	0	-	12	-	-	-	8	-	0	-	20	0	-	2	
		小 計	-	37	若干名	若干名	-	73	-	110	-	99	0	1	0	374	-	-	474	-	99	0	1	-	188	-	-	288	-	37	0	0	-	73	-	4	-	114	0	-	37	0	0	-	69	-	4	-	110	0	0	15	
	保 健 学 科	看 護 学 専 攻	-	30	若干名	若干名	若干名	33	17	80	-	69	0	0	0	83	163	-	315	-	69	0	0	0	78	65	-	212	-	30	0	0	0	37	22	1	-	90	0	-	30	0	0	0	33	16	1	-	80	0	0	0	
		検 査 技 術 科 学 専 攻	-	9	若干名	若干名	若干名	22	9	40	-	52	0	0	0	63	99	-	214	-	52	0	0	0	63	43	-	158	-	11	0	0	0	23	14	0	-	48	0	-	11	0	0	0	21	7	0	-	39	-1	0	0	
		理 学 療 法 学 専 攻	-	8	若干名	若干名	若干名	8	4	20	-	30	0	0	1	21	50	-	102	-	30	0	0	1	21	20	-	72	-	9	0	0	0	8	5	0	-	22	0	-	9	0	0	0	8	4	0	-	21	1	0	0	
計	-	55	若干名	若干名	若干名	71	34	160	-	166	0	0	1	191	354	-	712	-	166	0	0	1	186	149	-	502	-	58	0	0	0	76	45	2	-	181	0	-	58	0	0	0	70	30	2	-	160	0	0	0			
計	-	92	若干名	若干名	若干名	144	34	270	-	265	0	1	1	565	354	-	1,186	-	265	0	1	1	374	149	-	790	-	95	0	0	0	149	45	6	-	295	0	-	95	0	0	0	139	30	6	-	270	0	0	15			
理工学部	物 質 ・ 環 境 類	5	90	若干名	若干名	-	162	28	285	3 【3】	137	4	3	-	252	174	-	573	3	137	2	2	-	240	52	-	436	0	100	1	2	-	184	34	0	-	321	1	0	100	1	1	-	162	26	0	-	290	5	0	11		
	電 子 ・ 機 械 類	7	55	若干名	若干名	-	105	18	185	8 【8】	73	17	1	-	230	193	-	522	8	73	7	1	-	219	56	-	364	5	61	3	1	-	121	18	0	-	209	1	5	61	2	1	-	111	12	0	-	192	7	5	17		
計	12	145	若干名	若干名	-	267	46	470	11	210	21	4	-	482	367	-	1,095	11	210	9	3	-	459	108	-	800	5	161	4	3	-	305	52	0	-	530	2	5	161	3	2	-	273	38	0	-	482	12	5	28			
総 合 計	12	329	若干名	若干名	若干名	629	130	1,100	20	712	37	6	1	1,575	1,471	-	3,822	18	712	20	5	1	1,327	539	-	2,622	8	356	5	4	0	703	155	6	-	1,237	3	8	356	4	3	0	648	116	6	-	1,141	41	5	54			

【備考】 1. 総合型は「総合型選抜」の略。推薦は「学校推薦型選抜」の略。私費留は「私費外国人留学生選抜」の略。2次募集は「欠員補充第2次募集」の略。  
 2. 志願者・受験者は第1志望による。  
 3. 志願者数の【 】は第1段階選抜合格者数で内数とする。  
 4. 第1段階選抜を実施した場合の受験者数は、最終選抜受験者の数とする。  
 5. その他留学生は、マレーシア政府派遣留学生5名[理工学部 電子・機械類5名]である。  
 6. 入学者の過不足は、入学者計－募集人員計である。  
 7. 入学辞退者(手続後辞退者)は前期日程3名[情報学部情報学科1名、理工学部 物質・環境類1名、電子・機械類1名]である。  
 8. 追加合格者は、前期4名[医学部医学科4名]、後期2名[医学部保健学科 看護学専攻1名、作業療法学専攻1名]である。  
 9. 理工学部電子・機械類編入学者17名には、ノイ工科大学ツインング・プログラム3名を含む。  
 10. 私費外国人留学生志願者37名の国籍内訳は、中国23名、韓国4名、ミャンマー3名、モンゴル1名、ベトナム1名、インドネシア1名、台湾1名、バングラデシュ1名、カメルーン1名、ネパール1名である。  
 11. 情報学部の総合型の人数は、ITFL[志願者6名、受験者6名、合格者2名、入学者2名]、外国人生徒等[志願者3[1]名、受験者1名、合格者1名、入学者1名]である。  
 12. 理工学部の総合型の人数は、専門学科・総合学科[志願者10名、受験者10名、合格者5名、入学者5名]、ITFL[志願者1名、受験者1名、合格者0名、入学者0名]である。

## 2. 2025年度 一般選抜志願者・受験者の学科課程別倍率

学部	課程・学科・類	日程	募集人員	志願者	志願倍率	受験者	受験倍率
共同教育学部	学校教育教員養成課程	前期	122	283	2.3	265	2.2
		後期	26	409	15.7	136	5.2
	計		148	692	4.7	401	2.7
情報学部	情報学科	前期	96	245	2.6	229	2.4
		後期	24	341	14.2	146	6.1
	計		120	586	4.9	375	3.1
医学部	医学科	前期	73	374	5.1	188	2.6
		後期	-	-	-	-	-
	小計		73	374	5.1	188	2.6
	保健学科	前期	71	191	2.7	186	2.6
		後期	34	354	10.4	149	4.4
	小計		105	545	5.2	335	3.2
計		178	919	5.2	523	2.9	
理工学部	物質・環境類	前期	162	252	1.6	240	1.5
		後期	28	174	6.2	52	1.9
	電子・機械類	前期	105	230	2.2	219	2.1
		後期	18	193	10.7	56	3.1
	計		313	849	2.7	567	1.8
合計		759	3,046	4.0	1,866	2.5	

【備考】医学部医学科の受験者数は、最終選抜受験者の数とする。

### 3. 「総合型選抜」の実施状況

学部・学科・類		募集人員					志願者数					第1次選抜者数					第2次選抜者数					入学者数									
		2020	2021	2022	2023	2024	2025	2020	2021	2022	2023	2024	2025	2020	2021	2022	2023	2024	2025	2020	2021	2022	2023	2024	2025	2020	2021	2022	2023	2024	2025
情報学部	情報学科	-	-	-	-	-	若干名	-	-	-	-	-	9	-	-	-	-	-	7	-	-	-	-	-	3	-	-	-	-	-	3
	計	-	-	-	-	-	若干名	-	-	-	-	-	9	-	-	-	-	-	7	-	-	-	-	-	3	-	-	-	-	-	3
理工学部	化学・生物化学科	2	-	-	-	-	-	3	-	-	-	-	-	3	-	-	-	-	-	2	-	-	-	-	-	2	-	-	-	-	-
	機械知能システム理工学科	4	-	-	-	-	-	4	-	-	-	-	-	4	-	-	-	-	-	2	-	-	-	-	-	2	-	-	-	-	-
	環境創生理工学科	2	-	-	-	-	-	3	-	-	-	-	-	3	-	-	-	-	-	2	-	-	-	-	-	2	-	-	-	-	-
	電子情報理工学科	12	-	-	-	-	-	20	-	-	-	-	-	14	-	-	-	-	-	10	-	-	-	-	-	10	-	-	-	-	-
	物質・環境類	-	5	5	5	5	5	-	1	7	7	11	3	-	1	7	7	9	3	-	1	5	3	2	0	-	1	5	3	2	0
	電子・機械類	-	7	7	7	7	7	-	7	10	16	11	8	-	7	10	16	11	8	-	4	7	7	8	5	-	4	7	7	8	5
	計	20	12	12	12	12	12	30	8	17	23	22	11	24	8	17	23	20	11	16	5	12	10	10	5	16	5	12	10	10	5
合計		40	12	12	12	12	12	30	8	17	23	22	20	24	8	17	23	20	18	16	5	12	10	10	8	16	5	12	10	10	8

【備考】2021年度から、「アドミッション・オフィス入試」は「総合型選抜」へと名称変更。  
 2021年度から、改組により、理工学部は「化学・生物化学科」「機械知能システム理工学科」「環境創生理工学科」「電子情報理工学科」の募集を廃止し、「物質・環境類」「電子・機械類」を新設。  
 2025年度からiTFL入試及び外国人生徒等入試を新設。

#### 4. 最近6か年における学校推薦型選抜等の実施状況

##### (1) 学校推薦型選抜

学部・学科・専攻・出願区分・類		募集人員						志願者数						合格者数						入学者数						
		2020	2021	2022	2023	2024	2025	2020	2021	2022	2023	2024	2025	2020	2021	2022	2023	2024	2025	2020	2021	2022	2023	2024	2025	
共同教育学部	国語専攻	5	5	5	5	5	5	18	18	8	13	9	16	5	5	5	5	5	5	5	5	5	5	5	5	
	社会専攻	4	4	4	4	4	4	10	19	26	11	15	21	4	4	4	4	4	4	4	4	4	4	4	4	
	英語専攻	-	-	-	-	5	5	-	-	-	-	12	11	-	-	-	-	6	6	-	-	-	-	6	6	
	数学専攻	6	8	8	8	8	8	26	32	20	15	7	25	7	8	8	8	6	8	7	8	8	8	6	8	
	理科専攻	3	3	3	3	3	3	7	10	10	14	13	9	2	3	4	5	4	5	2	3	4	5	4	5	
	技術専攻	1	1	1	1	1	1	1	0	0	0	4	2	1	0	0	0	2	2	1	0	0	0	2	2	
	音楽専攻	4	4	4	4	2	2	14	14	11	11	12	6	4	4	4	4	2	3	4	4	4	4	2	3	
	美術専攻	2	2	2	2	2	2	2	4	2	3	1	6	2	3	2	2	1	3	2	3	2	2	1	3	
	保健体育専攻	3	3	3	3	3	3	8	6	10	2	16	9	3	3	3	2	3	4	3	3	3	2	3	4	
	教育専攻	2	2	2	2	2	2	7	6	9	6	10	13	2	2	2	2	2	2	2	2	2	2	2	2	
	教育心理専攻	2	2	2	2	2	2	6	6	13	4	9	10	2	2	2	2	2	2	2	2	2	2	2	2	
特別支援教育専攻	5	5	5	5	5	5	17	14	12	14	14	9	5	5	4	5	4	5	5	5	4	5	4	5		
計	37	39	39	39	42	42	116	129	121	93	122	137	37	39	38	39	41	49	37	39	38	39	41	49		
社会情報学部	社会情報学科	28	-	-	-	-	-	82	-	-	-	-	-	30	-	-	-	-	-	30	-	-	-	-	-	
	計	28	0	0	0	0	0	82	0	0	0	0	0	30	0	0	0	0	0	30	0	0	0	0	0	
情報学部	情報学科	-	50	50	50	50	50	-	127	136	158	133	100	-	51	52	52	50	51	-	51	52	52	50	51	
	計	0	50	50	50	50	50	0	127	136	158	133	100	0	51	52	52	50	51	0	51	52	52	50	51	
医学部	医学科	一般枠	25	25	25	25	25	25	107	94	61	65	55	70	27	25	24	25	25	25	27	24	24	25	25	25
		地域医療枠	12	12	12	12	12	12	40	44	26	25	29	29	14	12	12	12	12	12	14	12	12	12	12	12
		小計	37	37	37	37	37	37	147	138	87	90	84	99	41	37	36	37	37	37	41	36	36	37	37	37
	保健学科	看護学専攻	30	30	30	30	30	30	87	55	93	107	74	69	30	30	30	31	31	30	30	30	30	31	31	30
		検査技術科学専攻	9	9	9	9	9	9	57	56	54	43	46	52	10	10	10	10	11	11	10	10	10	10	11	11
		理学療法専攻	8	8	8	8	8	8	33	32	37	40	27	30	9	9	8	8	9	9	9	9	8	8	9	9
		作業療法専攻	8	8	8	8	8	8	15	23	17	15	15	15	7	9	10	8	10	8	7	9	10	8	10	8
	小計	55	55	55	55	55	55	192	166	201	205	162	166	56	58	58	57	61	58	56	58	58	57	61	58	
計	92	92	92	92	92	92	339	304	288	295	246	265	97	95	94	94	98	95	97	94	94	94	98	95		
理工学部	化学・生物化学科	60	-	-	-	-	-	84	-	-	-	-	-	58	-	-	-	-	-	58	-	-	-	-	-	
	機械知能システム理工学科	33	-	-	-	-	-	63	-	-	-	-	-	35	-	-	-	-	-	35	-	-	-	-	-	
	環境創生理工学科	28	-	-	-	-	-	55	-	-	-	-	-	29	-	-	-	-	-	29	-	-	-	-	-	
	電子情報理工学科	42	-	-	-	-	-	78	-	-	-	-	-	41	-	-	-	-	-	41	-	-	-	-	-	
	物質・環境類	-	90	90	90	90	90	-	154	159	141	142	137	-	96	103	101	101	100	-	96	103	101	101	100	
	電子・機械類	-	55	55	55	55	55	-	108	76	93	81	73	-	62	57	57	58	61	-	62	57	57	58	61	
計	163	145	145	145	145	145	280	262	235	234	223	210	163	158	160	158	159	161	163	158	160	158	159	161		
合計	320	326	326	326	329	329	817	822	780	780	724	712	327	343	344	343	348	356	327	342	344	343	348	356		

【備考】2021年度から、「推薦入試」は「学校推薦型選抜」へと名称変更。

2021年度から、改組により、社会情報学部は募集を廃止。情報学部を新設。

2021年度から、改組により、理工学部は「化学・生物化学科」「機械知能システム理工学科」「環境創生理工学科」「電子情報理工学科」の募集を廃止し、「物質・環境類」「電子・機械類」を新設。

(2) 帰国生選抜

学部・学科・専攻・類		募 集 人 員						志 願 者 数						合 格 者 数						入 学 者 数						
		2020	2021	2022	2023	2024	2025	2020	2021	2022	2023	2024	2025	2020	2021	2022	2023	2024	2025	2020	2021	2022	2023	2024	2025	
共同 教育 学部	社 会 専 攻	若干名	若干名	若干名	若干名	若干名	若干名	1	1	0	0	1	0	0	1	0	0	1	0	0	0	0	0	0	0	
	数 学 専 攻	若干名	若干名	若干名	若干名	若干名	若干名	1	0	0	0	0	0	1	0	0	0	0	0	1	0	0	0	0	0	
	理 科 専 攻	若干名	若干名	若干名	若干名	若干名	若干名	0	0	0	0	0	0	0	0	0	0	0	0	0	0	0	0	0	0	
	音 楽 専 攻	-	-	-	-	-	-	-	-	-	-	-	-	-	-	-	-	-	-	-	-	-	-	-	-	
	美 術 専 攻	若干名	若干名	若干名	若干名	若干名	若干名	0	0	0	0	0	0	0	0	0	0	0	0	0	0	0	0	0	0	
	特 別 支 援 教 育 専 攻	若干名	若干名	若干名	若干名	若干名	若干名	2	0	0	0	0	0	0	0	0	0	0	0	0	0	0	0	0	0	
計		若干名	若干名	若干名	若干名	若干名	若干名	4	1	0	0	1	0	1	1	0	0	1	0	1	0	0	0	0	0	
社会 情報 学部	社 会 情 報 学 科	若干名	-	-	-	-	-	1	-	-	-	-	-	0	-	-	-	-	-	0	-	-	-	-	-	
	計	若干名	若干名	-	-	-	-	1	-	-	-	-	-	0	-	-	-	-	-	0	-	-	-	-	-	
情報 学部	情 報 学 科	-	若干名	若干名	若干名	若干名	若干名	-	1	4	1	1	1	-	0	1	1	0	1	-	0	1	0	0	1	
	計	-	-	若干名	若干名	若干名	若干名	-	1	4	1	1	1	-	0	1	1	0	1	-	0	1	0	0	1	
医 学 部	医 学 科	若干名	若干名	若干名	若干名	若干名	若干名	1	3	1	4	0	1	0	0	0	0	0	0	0	0	0	0	0	0	
	保健 学科	看 護 学 専 攻	若干名	若干名	若干名	若干名	若干名	若干名	0	0	1	0	0	0	0	0	0	0	0	0	0	0	0	0	0	0
		検 査 技 術 科 学 専 攻	若干名	若干名	若干名	若干名	若干名	若干名	0	0	1	0	0	0	0	0	0	0	0	0	0	0	0	0	0	0
		理 学 療 法 学 専 攻	若干名	若干名	若干名	若干名	若干名	若干名	0	0	0	1	0	0	0	0	0	1	0	0	0	0	0	1	0	0
		作 業 療 法 学 専 攻	若干名	若干名	若干名	若干名	若干名	若干名	0	0	0	0	0	0	0	0	0	0	0	0	0	0	0	0	0	0
	小 計		若干名	若干名	若干名	若干名	若干名	若干名	0	0	2	1	0	0	0	0	0	1	0	0	0	0	0	1	0	0
計		若干名	若干名	若干名	若干名	若干名	若干名	1	3	3	5	0	1	0	0	0	1	0	0	0	0	0	1	0	0	
理 工 学 部	化 学 ・ 生 物 化 学 科	若干名	-	-	-	-	-	1	-	-	-	-	-	1	-	-	-	-	-	0	-	-	-	-	-	
	機 械 知 能 シ ス テ ム 理 工 学 科	若干名	-	-	-	-	-	1	-	-	-	-	-	1	-	-	-	-	-	1	-	-	-	-	-	
	環 境 創 生 理 工 学 科	若干名	-	-	-	-	-	0	-	-	-	-	-	0	-	-	-	-	-	0	-	-	-	-	-	
	電 子 情 報 理 工 学 科	若干名	-	-	-	-	-	3	-	-	-	-	-	1	-	-	-	-	-	0	-	-	-	-	-	
	物 質 ・ 環 境 類	-	若干名	若干名	若干名	若干名	若干名	-	3	1	2	1	3	-	2	0	2	1	2	-	0	0	2	1	1	
	電 子 ・ 機 械 類	-	若干名	若干名	若干名	若干名	若干名	-	0	5	5	0	1	-	0	1	1	0	1	-	0	0	1	0	1	
計		若干名	若干名	若干名	若干名	若干名	若干名	5	3	6	7	1	4	3	2	1	3	1	3	1	0	0	3	1	2	
合 計		若干名	若干名	若干名	若干名	若干名	若干名	11	8	13	13	3	6	4	3	2	5	2	4	2	0	1	4	1	3	

【備考】2021年度から、「帰国生入試」は「帰国生選抜」へと名称変更。

2021年度から、改組により、社会情報学部は募集を廃止。情報学部を新設。

2021年度から、改組により、理工学部は「化学・生物化学科」「機械知能システム理工学科」「環境創生理工学科」「電子情報理工学科」の募集を廃止し、「物質・環境類」「電子・機械類」を新設。

(3) 社会人選抜

学部・学科・専攻		募集人員					志願者数					合格者数					入学者数								
		2020	2021	2022	2023	2024	2025	2020	2021	2022	2023	2024	2025	2020	2021	2022	2023	2024	2025	2020	2021	2022	2023	2024	2025
社会情報学部	社会情報学科	若干名	-	-	-	-	-	0	-	-	-	-	-	0	-	-	-	-	-	0	-	-	-	-	-
	計	若干名	-	-	-	-	-	0	-	-	-	-	-	0	-	-	-	-	-	0	-	-	-	-	-
情報学部	情報学科	-	若干名	若干名	若干名	若干名	若干名	-	0	0	0	1	0	-	0	0	0	0	0	-	0	0	0	0	0
	計	-	若干名	若干名	若干名	若干名	若干名	-	0	0	0	1	0	-	0	0	0	0	0	-	0	0	0	0	0
医学部	保健学科	看護学専攻	若干名	若干名	若干名	若干名	若干名	1	1	0	0	0	0	0	0	0	0	0	0	0	0	0	0	0	0
		検査技術科学専攻	若干名	若干名	若干名	若干名	若干名	0	0	0	1	0	0	0	0	0	0	0	0	0	0	0	0	0	0
		理学療法学専攻	若干名	若干名	若干名	若干名	若干名	0	2	0	0	1	1	0	1	0	0	0	0	0	0	1	0	0	0
		作業療法学専攻	若干名	若干名	若干名	若干名	若干名	0	0	0	0	0	0	0	0	0	0	0	0	0	0	0	0	0	0
	計	若干名	若干名	若干名	若干名	若干名	1	3	0	1	1	1	0	1	0	0	0	0	0	0	1	0	0	0	0
理工学部	総合理工学科(フレックス制)	若干名	-	-	-	-	-	1	-	-	-	-	-	0	-	-	-	-	-	0	-	-	-	-	-
	計	若干名	-	-	-	-	-	1	-	-	-	-	-	0	-	-	-	-	-	0	-	-	-	-	-
合計		若干名	若干名	若干名	若干名	若干名	若干名	2	3	0	1	2	1	0	1	0	0	0	0	0	1	0	0	0	0

【備考】2021年度から、「社会人入試」は「社会人選抜」へと名称変更。  
 2021年度から、改組により、社会情報学部は募集を廃止。情報学部を新設。  
 2021年度から、改組により、理工学部「総合理工学科(フレックス制)」の募集を廃止。

## 5. 出身校所在地別調（志願者）

都道府県等	共同教育学部			情報学部			医学部 (医学科)			医学部 (保健学科)			理工学部			全学部		
	男	女	計	男	女	計	男	女	計	男	女	計	男	女	計	男	女	計
北海道	3		3	7	2	9	3		3	3	8	11	8	6	14	24	16	40
青森県	2		2	6	1	7	1		1	1	9	10	1	1	2	11	11	22
岩手県		1	1	8	2	10				1	8	9	7	4	11	16	15	31
宮城県					5	5	3	1	4	2	3	5	7	1	8	12	10	22
秋田県	1	2	3	5	5	10	1		1	5	8	13	2		2	14	15	29
山形県	1	3	4	1	5	6	1	1	2	2	7	9	1	3	4	6	19	25
福島県	8	4	12	8	1	9				1	10	11	10	1	11	27	16	43
茨城県	15	10	25	21	8	29	5	3	8	6	38	44	17	9	26	64	68	132
栃木県	27	37	64	27	7	34	10	5	15	13	58	71	52	28	80	129	135	264
群馬県	220	278	498	179	73	252	49	48	97	46	194	240	350	93	443	844	686	1,530
埼玉県	48	27	75	74	15	89	41	25	66	9	46	55	142	54	196	314	167	481
千葉県	6	7	13	9	2	11	22	9	31		14	14	17	6	23	54	38	92
東京都	14	8	22	21	5	26	108	50	158	2	25	27	35	12	47	180	100	280
神奈川県	2	6	8	15	5	20	23	11	34	1	6	7	22	5	27	63	33	96
新潟県	15	9	24	17	11	28	4		4	3	15	18	28	4	32	67	39	106
富山県				5	3	8				4	6	10	1	9	10	10	18	28
石川県	2	2	4	2	7	9	2		2	2	8	10	2	1	3	10	18	28
福井県	1	1	2		2	2				3	5	8	1	1	2	5	9	14
山梨県	2	1	3	6	2	8	3	2	5	1	4	5	5	1	6	17	10	27
長野県	9	20	29	29	8	37	4	1	5	15	53	68	28	19	47	85	101	186
岐阜県	4	3	7	9	3	12				4	1	5	6	2	8	23	9	32
静岡県	3	7	10	12	3	15	2	2	4	4	10	14	28	5	33	49	27	76
愛知県		2	2	15	3	18	6	6	12	7	13	20	4	3	7	32	27	59
三重県	4	1	5	1	1	2					3	3		1	1	5	6	11
滋賀県		2	2	2	1	3	1		1		1	1				3	4	7
京都府				1	2	3	1		1		2	2				2	4	6
大阪府				2	2	4	3		3	3	2	5	1	1	2	9	5	14
兵庫県	1		1	3	1	4		1	1	1	2	3	2		2	7	4	11
奈良県		1	1	1		1	1		1							2	1	3
和歌山県	1		1	1		1	1		1		1	1		1	1	3	2	5
鳥取県				2		2							2		2	4		4
島根県		1	1		2	2											3	3
岡山県				3		3				1		1	2	1	3	6	1	7
広島県				2		2	1		1	1	1	2	1		1	5	1	6
山口県																		
徳島県								2	2				1		1	1	2	3
香川県	1		1	1		1	1	2	3				2		2	5	2	7
愛媛県		1	1	2		2		1	1		1	1		1	1	2	4	6
高知県	2		2	1		1							2		2	5		5
福岡県		1	1				1	2	3		3	3	2	1	3	3	7	10
佐賀県				1		1								1	1	1	1	2
長崎県							1		1		1	1				1	1	2
熊本県	1		1	2		2										3		3
大分県																		
宮崎県	1		1		1	1				1		1				2	1	3
鹿児島県					1	1	1		1		2	2				1	3	4
沖縄県				4		4					2	2		4	4	4	6	10
高認							1		1				2		2	3		3
外国				1	1	2	1		1				4		4	6	1	7
指定																		
認定																		
在外指定																		
計	394	435	829	506	190	696	302	172	474	142	570	712	795	279	1,074	2,139	1,646	3,785

## 6. 出身校所在地別調（受験者）

都道府県等	共同教育学部			情報学部			医学部 (医学科)			医学部 (保健学科)			理工学部			全学部		
	男	女	計	男	女	計	男	女	計	男	女	計	男	女	計	男	女	計
北海道	1		1	4	2	6	2		2	2	4	6	6	3	9	15	9	24
青森県	1		1	4	1	5	1		1	1	5	6	1	1	2	8	7	15
岩手県				5	2	7				1	4	5	5		5	11	6	17
宮城県					3	3	3	1	4	1	2	3	4	1	5	8	7	15
秋田県		1	1	5	4	9				3	5	8	2		2	10	10	20
山形県	1	1	2		5	5	1	1	2	1	4	5	1	3	4	4	14	18
福島県	1	3	4	5	1	6				1	6	7	3	1	4	10	11	21
茨城県	9	7	16	14	5	19	1	2	3	4	21	25	15	7	22	43	42	85
栃木県	13	23	36	22	4	26	7	2	9	8	43	51	40	16	56	90	88	178
群馬県	160	207	367	135	55	190	31	36	67	38	152	190	261	74	335	625	524	1,149
埼玉県	28	14	42	55	6	61	21	15	36	4	35	39	107	40	147	215	110	325
千葉県	4	4	8	6	1	7	14	6	20		6	6	14	3	17	38	20	58
東京都	6	1	7	12	1	13	71	27	98		19	19	26	9	35	115	57	172
神奈川県	2	5	7	9	4	13	14	9	23	1	2	3	15	4	19	41	24	65
新潟県	8	5	13	11	7	18	4		4	3	11	14	21	2	23	47	25	72
富山県				2	2	4				1	2	3		6	6	3	10	13
石川県	1		1	1	5	6	1		1		5	5	2	1	3	5	11	16
福井県	1	1	2		1	1				3	3	6	1	1	2	5	6	11
山梨県	1	1	2	5	1	6	1	1	2	1	4	5	3	1	4	11	8	19
長野県	4	9	13	15	3	18	2		2	11	43	54	15	14	29	47	69	116
岐阜県	2	1	3	7		7				1		1	4	1	5	14	2	16
静岡県	1	3	4	5	1	6	2	1	3	4	7	11	22	3	25	34	15	49
愛知県				9	3	12	1	2	3	4	9	13	3	2	5	17	16	33
三重県	2		2	1		1					2	2		1	1	3	3	6
滋賀県		1	1	1	1	2										1	2	3
京都府				1	1	2	1		1		1	1				2	2	4
大阪府				2	1	3				2	1	3	1	1	2	5	3	8
兵庫県	1		1	2	1	3				1	1	2	2		2	6	2	8
奈良県																		
和歌山県	1		1	1		1	1		1					1	1	3	1	4
鳥取県				2		2							2		2	4		4
島根県		1	1		2	2											3	3
岡山県				2		2				1		1	2	1	3	5	1	6
広島県				2		2	1		1		1	1				3	1	4
山口県																		
徳島県								1	1				1		1	1	1	2
香川県				1		1		1	1				1		1	2	1	3
愛媛県		1	1	2		2					1	1		1	1	2	3	5
高知県				1		1							2		2	3		3
福岡県		1	1					1	1		2	2	1	1	2	1	5	6
佐賀県				1		1								1	1	1	1	2
長崎県																		
熊本県				2		2										2		2
大分県																		
宮崎県					1	1				1		1				1	1	2
鹿児島県					1	1	1		1		2	2				1	3	4
沖縄県				4		4					1	1		3	3	4	4	8
高認													2		2	2		2
外国				1	1	2	1		1				3		3	5	1	6
指定																		
認定																		
在外指定																		
計	248	290	538	357	126	483	182	106	288	98	404	502	588	203	791	1,473	1,129	2,602

## 7. 出身校所在地別調（合格者）

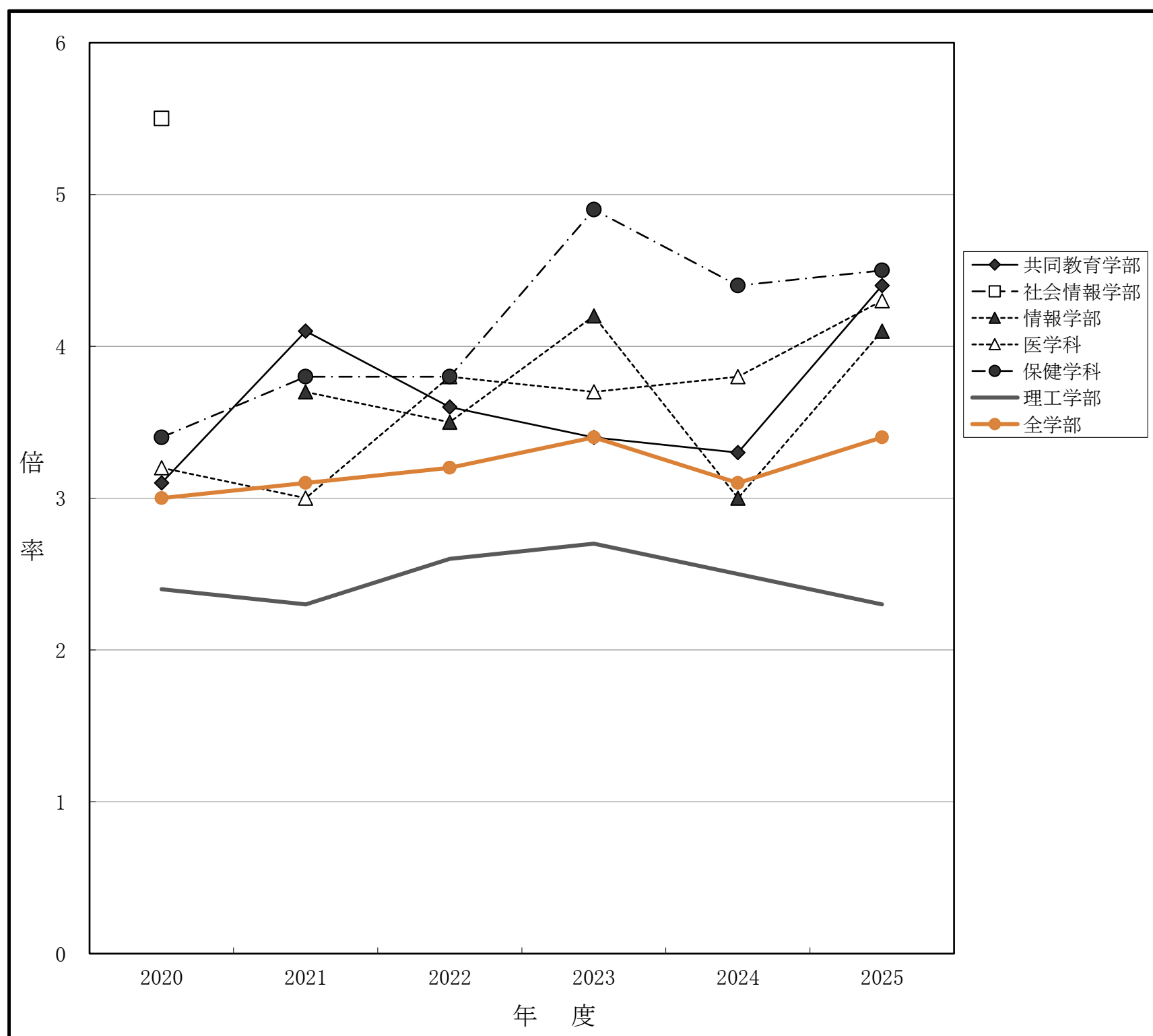
学部 都道府県等	共同教育学部			情報学部			医学部 (医学科)			医学部 (保健学科)			理工学部			全学部		
	男	女	計	男	女	計	男	女	計	男	女	計	男	女	計	男	女	計
北海道				2	1	3	1		1		3	3	6	3	9	9	7	16
青森県	1		1	2	1	3					3	3	1	1	2	4	5	9
岩手県				4	1	5				1	1	2	4		4	9	2	11
宮城県					1	1	3		3	1	2	3	1	1	2	5	4	9
秋田県		1	1	4	1	5				2		2				6	2	8
山形県	1	1	2		3	3					1	1	1	2	3	2	7	9
福島県		1	1	3	1	4				1	1	2	2	1	3	6	4	10
茨城県	1	3	4	4	2	6				2	8	10	8	4	12	15	17	32
栃木県	6	6	12	8	2	10		2	2	4	21	25	28	13	41	46	44	90
群馬県	55	101	156	49	29	78	17	20	37	16	53	69	171	50	221	308	253	561
埼玉県	10	3	13	15	3	18	7	6	13	2	14	16	70	34	104	104	60	164
千葉県	1	2	3	1	1	2	4	3	7		3	3	5	3	8	11	12	23
東京都	1	1	2	3		3	24	11	35		7	7	14	8	22	42	27	69
神奈川県		2	2	5	1	6	3	4	7				7	2	9	15	9	24
新潟県	3	2	5	7	3	10	3		3	1	5	6	10	1	11	24	11	35
富山県				2	1	3								2	2	2	3	5
石川県					2	2	1		1		1	1	1	1	2	2	4	6
福井県					1	1							1	1	2	1	2	3
山梨県	1		1	5		5		1	1	1		1	3	1	4	10	2	12
長野県		3	3	4		4				2	13	15	9	10	19	15	26	41
岐阜県		1	1	2		2							3	1	4	5	2	7
静岡県		1	1	1		1	2		2	1	4	5	18	2	20	22	7	29
愛知県				8		8	1	1	2	1	2	3	3	1	4	13	4	17
三重県	1		1	1		1								1	1	2	1	3
滋賀県		1	1														1	1
京都府					1	1											1	1
大阪府				1		1										1		1
兵庫県				1	1	2							1		1	2	1	3
奈良県																		
和歌山県				1		1								1	1	1	1	2
鳥取県				2		2							1		1	3		3
島根県					2	2											2	2
岡山県				1		1							1	1	2	2	1	3
広島県				2		2										2		2
山口県																		
徳島県													1		1	1		1
香川県													1		1	1		1
愛媛県		1	1											1	1		2	2
高知県													1		1	1		1
福岡県											2	2	1		1	1	2	3
佐賀県														1	1		1	1
長崎県																		
熊本県				1		1										1		1
大分県																		
宮崎県																		
鹿児島県											2	2					2	2
沖縄県				1		1								1	1	1	1	2
高認													2		2	2		2
外国				1	1	2							3		3	4	1	5
指定																		
認定																		
在外指定																		
計	81	130	211	141	59	200	66	48	114	35	146	181	378	148	526	701	531	1,232

## 8. 出身校所在地別調（入学者）

学部 都道府県等	共同教育学部			情報学部			医学部 (医学科)			医学部 (保健学科)			理工学部			全学部		
	男	女	計	男	女	計	男	女	計	男	女	計	男	女	計	男	女	計
北海道				2	1	3	1		1		2	2	4	3	7	7	6	13
青森県	1		1	1	1	2					3	3	1	1	2	3	5	8
岩手県				4	1	5				1	1	2	4		4	9	2	11
宮城県					1	1	3		3	1	1	2	1	1	2	5	3	8
秋田県		1	1	4	1	5				2		2				6	2	8
山形県	1	1	2		3	3				1	1	1	2	3	2	7	9	
福島県				3	1	4				1		1	2	1	3	6	2	8
茨城県	1	3	4	4	2	6				2	7	9	7	4	11	14	16	30
栃木県	6	5	11	7	2	9		2	2	4	19	23	25	13	38	42	41	83
群馬県	53	98	151	46	28	74	17	20	37	16	49	65	165	49	214	297	244	541
埼玉県	10	3	13	12	3	15	6	6	12	2	10	12	64	27	91	94	49	143
千葉県	1	2	3	1	1	2	4	3	7		2	2	3	2	5	9	10	19
東京都	1	1	2	3		3	23	10	33		6	6	10	4	14	37	21	58
神奈川県		1	1	5		5	3	3	6				6	2	8	14	6	20
新潟県	3	2	5	6	3	9	3		3	1	4	5	10	1	11	23	10	33
富山県				1	1	2								2	2	1	3	4
石川県					2	2	1		1		1	1	1	1	2	2	4	6
福井県					1	1							1	1	2	1	2	3
山梨県	1		1	5		5		1	1				1	1	2	7	2	9
長野県		3	3	4		4				1	12	13	9	8	17	14	23	37
岐阜県		1	1	2		2							3	1	4	5	2	7
静岡県				1		1	2		2	1	4	5	18	2	20	22	6	28
愛知県				8		8	1	1	2		2	2	3	1	4	12	4	16
三重県	1		1													1		1
滋賀県		1	1														1	1
京都府					1	1											1	1
大阪府				1		1										1		1
兵庫県				1	1	2							1		1	2	1	3
奈良県																		
和歌山県				1		1										1		1
鳥取県				2		2							1		1	3		3
島根県					2	2											2	2
岡山県				1		1							1	1	2	2	1	3
広島県				2		2										2		2
山口県																		
徳島県													1		1	1		1
香川県																		
愛媛県		1	1											1	1		2	2
高知県													1		1	1		1
福岡県											2	2	1		1	1	2	3
佐賀県														1	1		1	1
長崎県																		
熊本県																		
大分県																		
宮崎県																		
鹿児島県											2	2					2	2
沖縄県				1		1								1	1	1	1	2
高認													1		1	1		1
外国				1	1	2							2		2	3	1	4
指定																		
認定																		
在外指定																		
計	79	123	202	129	57	186	64	46	110	32	128	160	348	131	479	652	485	1,137

## 9. 最近6か年における志願者数・倍率

学部 年度	共同教育学部			社会情報学部 情報学部※1			医学部 (医学科)			医学部 (保健学科)			理工学部			全学部		
	募集人員	志願者	倍率	募集人員	志願者	倍率	募集人員	志願者	倍率	募集人員	志願者	倍率	募集人員	志願者	倍率	募集人員	志願者	倍率
2020	190	591	3.1	100	550	5.5	108	350	3.2	160	539	3.4	540	1,282	2.4	1,098	3,312	3.0
2021	190	773	4.1	170	623	3.7	108	329	3.0	160	611	3.8	470	1,074	2.3	1,098	3,410	3.1
2022	190	691	3.6	170	601	3.5	108	406	3.8	160	607	3.8	470	1,226	2.6	1,098	3,531	3.2
2023	190	637	3.4	170	715	4.2	108	397	3.7	160	776	4.9	470	1,259	2.7	1,098	3,784	3.4
2024	190	629	3.3	170	518	3.0	108	405	3.8	160	696	4.4	470	1,160	2.5	1,098	3,408	3.1
2025	190	829	4.4	170	696	4.1	110	474	4.3	160	712	4.5	470	1,074	2.3	1,100	3,785	3.4

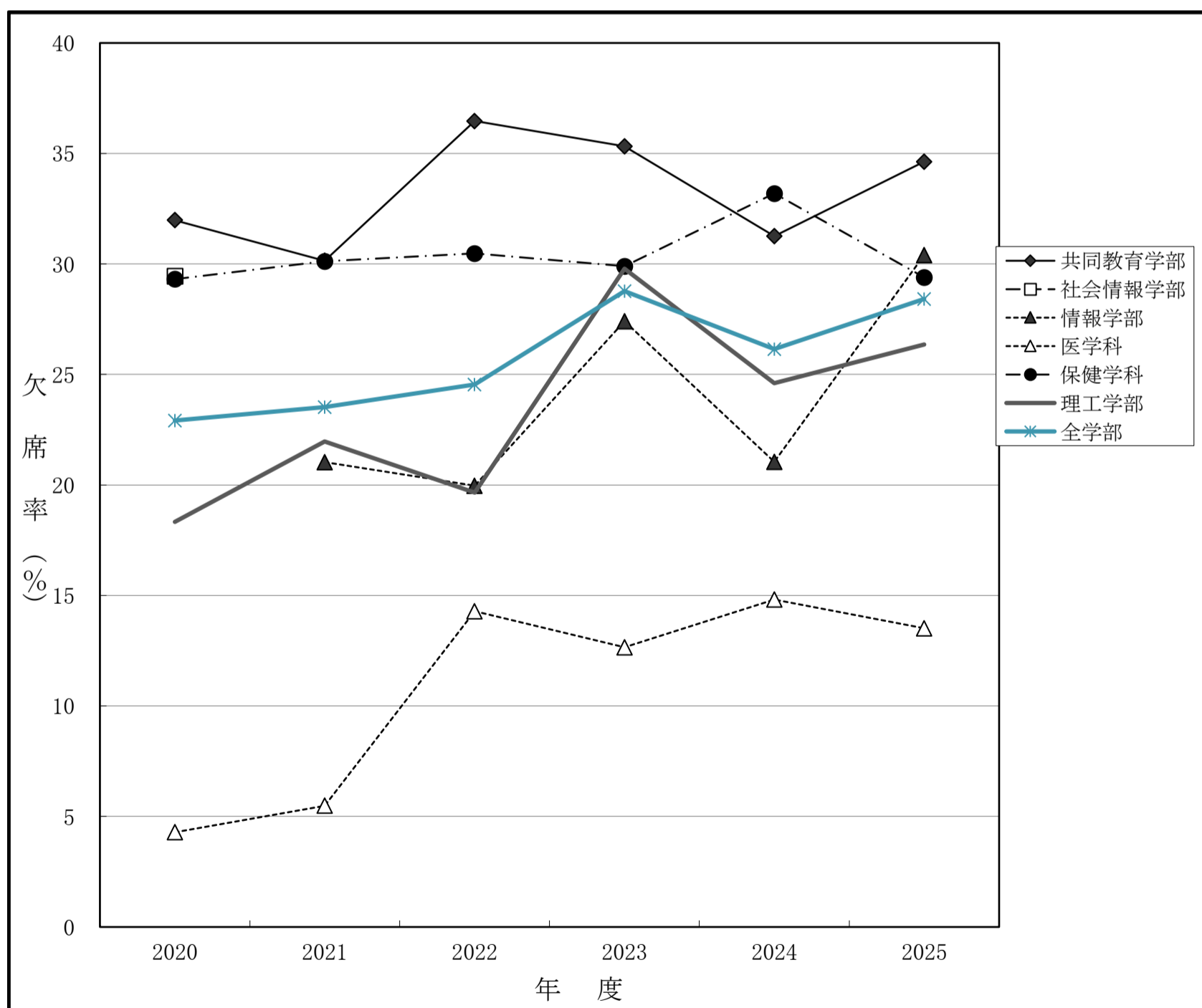


【備考】※1. 社会情報学部および情報学部については、2020年度までは社会情報学部の数値、2021年度からは情報学部の数値。

※2. 理工学部については、2021年度からは改組後の数値。

## 10. 最近6か年における欠席者の割合

学部 年度	共同教育学部			社会情報学部 情報学部※4			医学部 (医学科)			医学部 (保健学科)			理工学部			全学部		
	受験 予定者	受 験 者	欠 席 率	受験 予定者	受 験 者	欠 席 率	受験 予定者	受 験 者	欠 席 率	受験 予定者	受 験 者	欠 席 率	受験 予定者	受 験 者	欠 席 率	受験 予定者	受 験 者	欠 席 率
2020	591	402	32.0	550	388	29.5	350	335	4.3	539	381	29.3	1,282	1,047	18.3	3,312	2,553	22.9
2021	773	540	30.1	623	492	21.0	328	310	5.5	611	427	30.1	1,074	838	22.0	3,409	2,607	23.5
2022	691	439	36.5	601	481	20.0	301	258	14.3	607	422	30.5	1,226	985	19.7	3,426	2,585	24.5
2023	637	412	35.3	715	519	27.4	332	290	12.7	776	544	29.9	1,259	884	29.8	3,719	2,649	28.8
2024	627	431	31.3	518	409	21.0	324	276	14.8	696	465	33.2	1,158	873	24.6	3,323	2,454	26.2
2025	823	538	34.6	694	483	30.4	333	288	13.5	711	502	29.4	1,074	791	26.4	3,635	2,602	28.4



【備考】※1. 受験予定者数は志願者数から無資格者を除いた数とする。ただし、第1段階(第1次)選抜を実施した試験区分の受験予定者数については、第1段階(第1次)選抜合格者の数とする。

※2. 第1段階(第1次)選抜を実施した試験区分の受験者数については、最終選抜受験者の数とする。

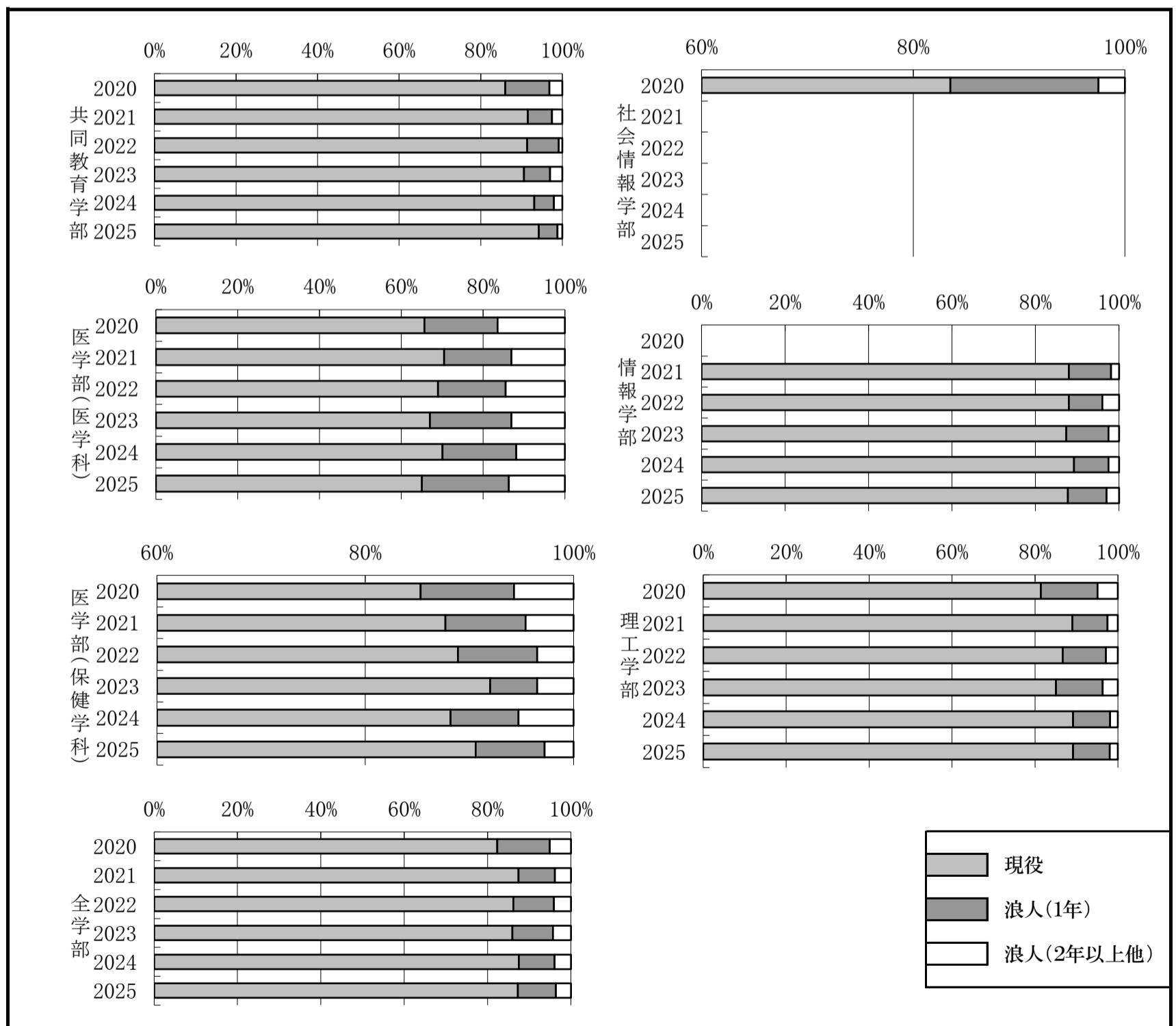
※3. 欠席率(%)=(受験予定者数-受験者数)/受験予定者数×100(小数点以下第2位を四捨五入)とする。

※4. 社会情報学部および情報学部については、2020年度までは社会情報学部の数値、2021年度からは情報学部の数値。

※5. 理工学部については、2021年度からは改組後の数値。

# 11. 最近6か年における現浪の割合（志願者）

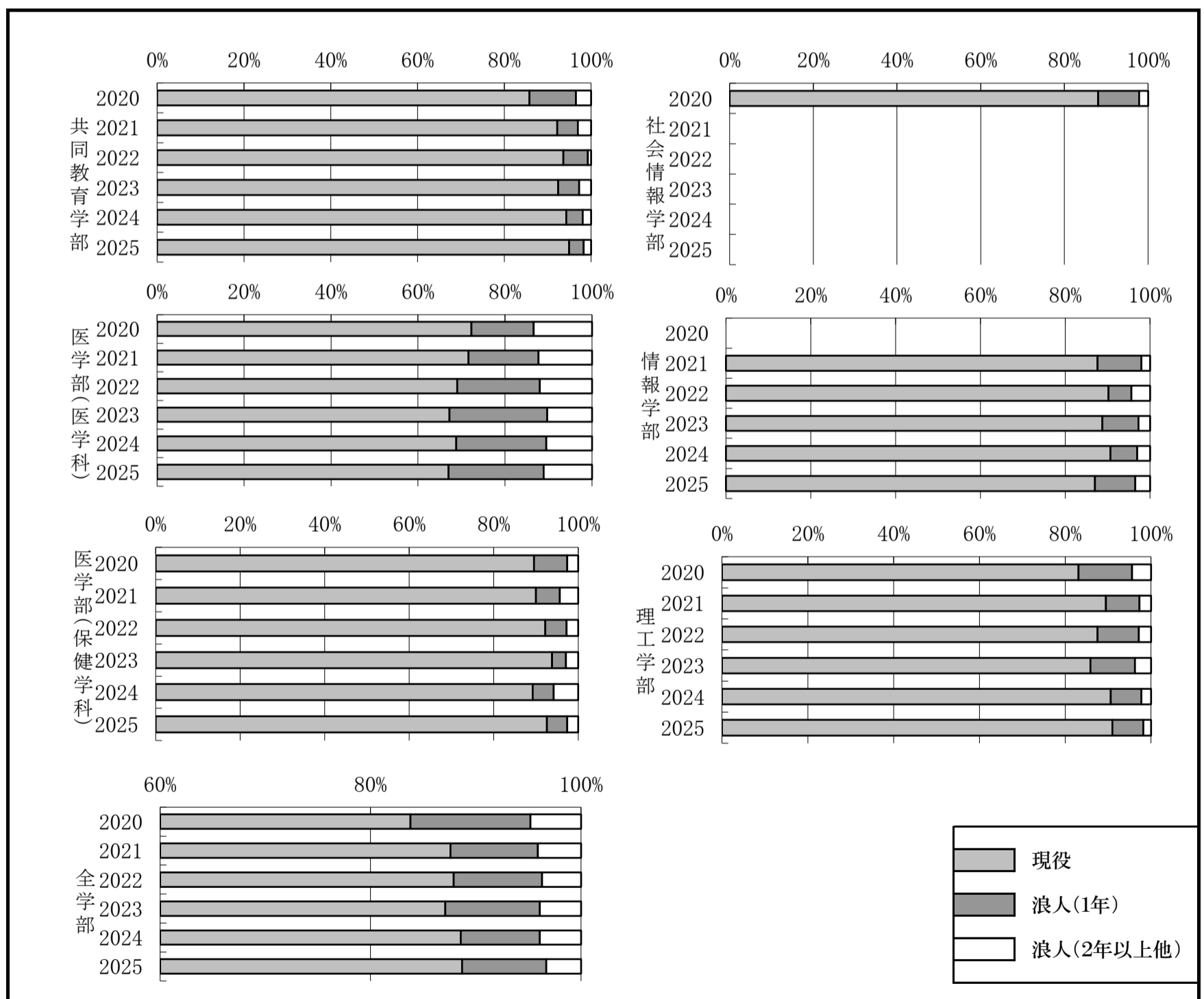
学部 年度	共同教育学部			社会情報学部※2			医学部 (医学科)			医学部 (保健学科)			理工学部			全学部		
	現役 (%)	浪人		現役 (%)	浪人		現役 (%)	浪人		現役 (%)	浪人		現役 (%)	浪人		現役 (%)	浪人	
		1年 (%)	2年 以上他 (%)		1年 (%)	2年 以上他 (%)		1年 (%)	2年 以上他 (%)		1年 (%)	2年 以上他 (%)		1年 (%)	2年 以上他 (%)		1年 (%)	2年 以上他 (%)
2020	(86.0)	(10.8)	(3.2)	(83.5)	(14.0)	(2.5)	(54.6)	(14.9)	(13.7)	(86.5)	(9.1)	(5.8)	(81.4)	(13.7)	(4.9)	(82.3)	(12.6)	(5.1)
	508	64	19	459	77	14	250	52	48	466	49	24	1,043	176	63	2,726	418	168
	591			550			350			539			1,282			3,312		
2021	(91.6)	(6.0)	(2.5)	(88.0)	(10.1)	(1.9)	(70.5)	(16.4)	(13.1)	(87.7)	(7.7)	(4.6)	(89.0)	(8.5)	(2.5)	(87.4)	(8.8)	(3.8)
	708	46	19	548	63	12	232	54	43	536	47	28	956	91	27	2,980	301	129
	773			623			329			611			1,074			3,410		
2022	(91.5)	(7.7)	(0.9)	(88.0)	(8.0)	(4.0)	(69.0)	(16.5)	(14.5)	(89.0)	(7.6)	(3.5)	(86.6)	(10.4)	(2.9)	(86.2)	(9.7)	(4.1)
	632	53	6	529	48	24	280	67	59	540	46	21	1,062	128	36	3,043	342	146
	691			601			406			607			1,226			3,531		
2023	(90.6)	(6.4)	(3.0)	(87.4)	(10.1)	(2.5)	(67.0)	(19.9)	(13.1)	(92.0)	(4.5)	(3.5)	(85.1)	(11.2)	(3.7)	(86.0)	(9.7)	(4.3)
	577	41	19	625	72	18	266	79	52	714	35	27	1,072	141	46	3,254	368	162
	637			715			397			776			1,259			3,784		
2024	(93.2)	(4.8)	(2.1)	(89.2)	(8.3)	(2.5)	(70.1)	(18.0)	(11.9)	(88.2)	(6.5)	(5.3)	(89.2)	(8.9)	(1.9)	(87.5)	(8.6)	(3.9)
	586	30	13	462	43	13	284	73	48	614	45	37	1,035	103	22	2,981	294	133
	629			518			405			696			1,160			3,408		
2025	(94.2)	(4.6)	(1.2)	(87.8)	(9.2)	(3.0)	(65.0)	(21.3)	(13.7)	(90.6)	(6.6)	(2.8)	(89.1)	(8.8)	(2.0)	(87.2)	(9.1)	(3.6)
	781	38	10	611	64	21	308	101	65	645	47	20	957	95	22	3,302	345	138
	829			696			474			712			1,074			3,785		



【備考】 ※1. 2年以上他には、出身校が外国の学校等、在外教育施設及び高等専門学校等の者、高校卒業程度認定試験（大学入学資格検定）合格者並びに文部科学大臣の指定を受けた者を含む。  
 ※2. 社会情報学部および情報学部については、2020年度までは社会情報学部の数値、2021年度からは情報学部の数値。  
 ※3. 理工学部については、2021年度からは改組後の数値。

## 12. 最近6か年における現浪の割合（受験者）

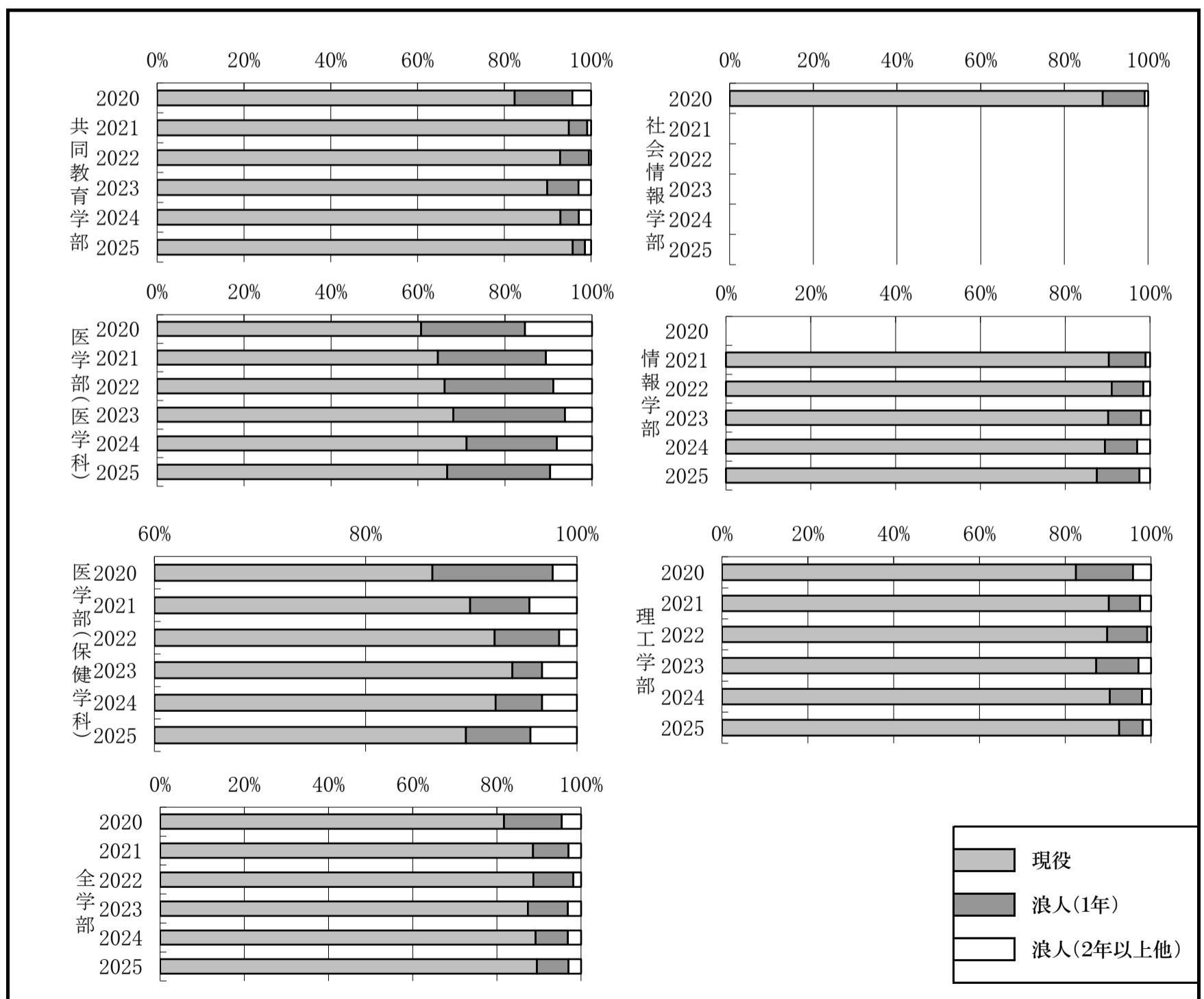
学部 年度	共同教育学部			社会情報学部 情報学部※2			医学部 (医学科)			医学部 (保健学科)			理工学部			全学部		
	現 役 (%)	浪 人		現 役 (%)	浪 人		現 役 (%)	浪 人		現 役 (%)	浪 人		現 役 (%)	浪 人		現 役 (%)	浪 人	
		1年 (%)	2年 以上他 (%)		1年 (%)	2年 以上他 (%)		1年 (%)	2年 以上他 (%)		1年 (%)	2年 以上他 (%)		1年 (%)	2年 以上他 (%)		1年 (%)	2年 以上他 (%)
2020	(85.8)	(10.7)	(3.5)	(88.1)	(9.8)	(2.1)	(72.2)	(14.3)	(13.4)	(89.5)	(7.9)	(2.6)	(83.1)	(12.5)	(4.4)	(83.8)	(11.4)	(4.8)
	345	43	14	342	38	8	242	48	45	341	30	10	870	131	46	2,140	290	123
	402			388			335			381			1,047			2,553		
2021	(92.2)	(4.8)	(3.0)	(87.6)	(10.4)	(2.0)	(71.6)	(16.1)	(12.3)	(89.9)	(5.6)	(4.4)	(89.5)	(7.8)	(2.7)	(87.6)	(8.3)	(4.1)
	498	26	16	431	51	10	222	50	38	384	24	19	750	65	23	2,285	216	106
	540			492			310			427			838			2,607		
2022	(93.6)	(5.7)	(0.7)	(90.2)	(5.4)	(4.4)	(69.0)	(19.0)	(12.0)	(92.2)	(5.0)	(2.8)	(87.5)	(9.6)	(2.8)	(88.0)	(8.4)	(3.7)
	411	25	3	434	26	21	178	49	31	389	21	12	862	95	28	2,274	216	95
	439			481			258			422			985			2,585		
2023	(92.5)	(4.9)	(2.7)	(88.8)	(8.5)	(2.7)	(67.2)	(22.4)	(10.3)	(93.8)	(3.3)	(2.9)	(85.9)	(10.4)	(3.7)	(87.1)	(9.0)	(3.9)
	381	20	11	461	44	14	195	65	30	510	18	16	759	92	33	2,306	239	104
	412			519			290			544			884			2,649		
2024	(94.4)	(3.8)	(1.9)	(90.7)	(6.3)	(3.0)	(68.8)	(20.7)	(10.5)	(89.2)	(5.0)	(5.8)	(90.6)	(7.2)	(2.2)	(88.5)	(7.5)	(3.9)
	402	16	8	361	25	12	190	57	29	413	23	27	770	61	19	2,136	182	95
	426			398			276			463			850			2,413		
2025	(95.0)	(3.3)	(1.7)	(87.0)	(9.5)	(3.5)	(67.0)	(21.9)	(11.1)	(92.6)	(4.8)	(2.6)	(91.0)	(7.2)	(1.8)	(88.7)	(8.0)	(3.3)
	511	18	9	420	46	17	193	63	32	465	24	13	720	57	14	2,309	208	85
	538			483			288			502			791			2,602		



- 【備考】
- ※1. 2年以上他には、出身校が外国の学校等、在外教育施設及び高等専門学校等の者、高校卒業程度認定試験（大学入学資格検定）合格者並びに文部科学大臣の指定を受けた者を含む。
  - ※2. 社会情報学部および情報学部については、2020年度までは社会情報学部の数値、2021年度からは情報学部の数値。
  - ※3. 理工学部については、2021年度からは改組後の数値。
  - ※4. 2018年度入試から開示。

### 13. 最近6か年における現浪の割合（合格者）

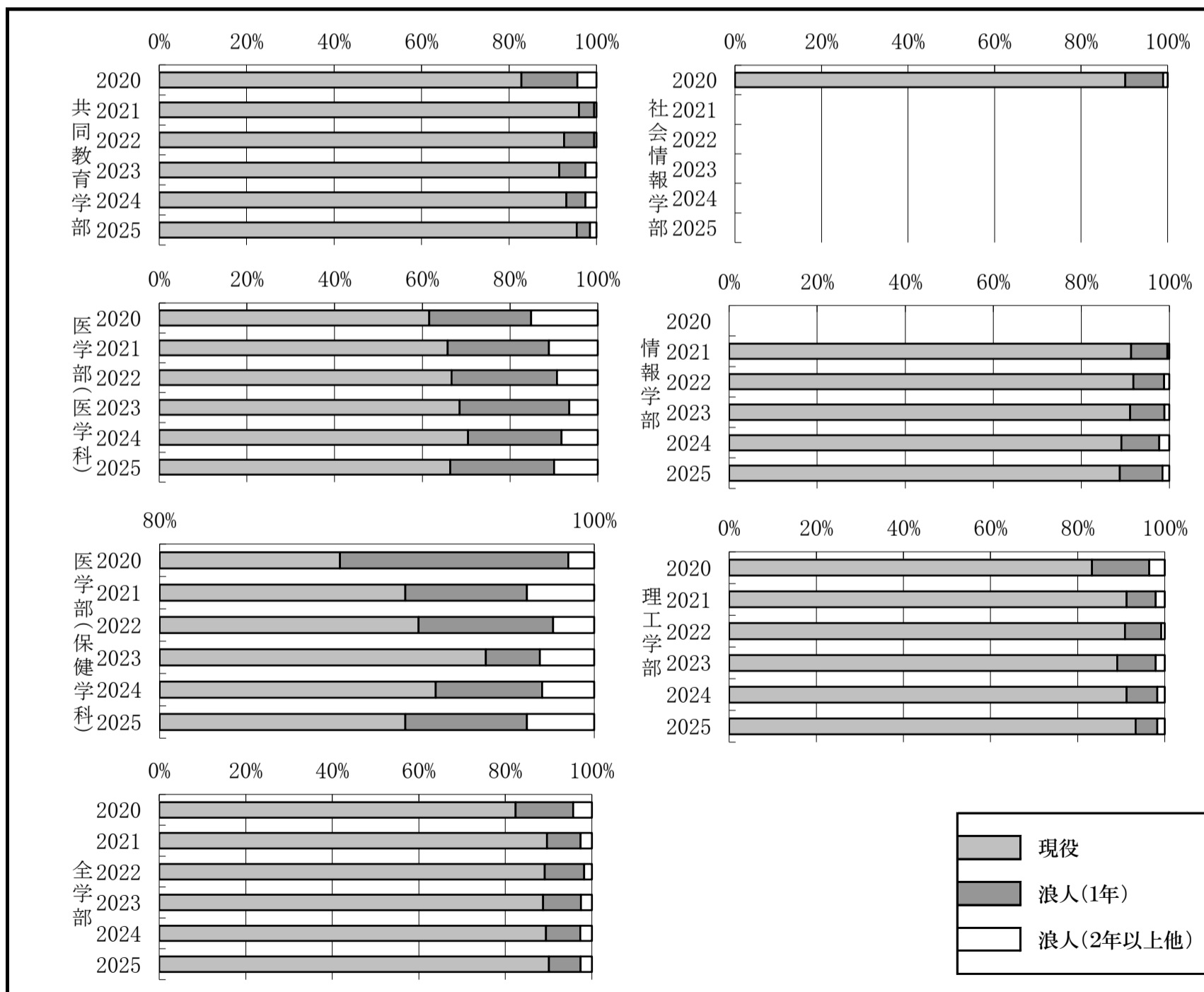
学部 年度	共同教育学部			社会情報学部 情報学部※2			医学部 (医学科)			医学部 (保健学科)			理工学部			全学部		
	現役 (%)	浪人		現役 (%)	浪人		現役 (%)	浪人		現役 (%)	浪人		現役 (%)	浪人		現役 (%)	浪人	
		1年 (%)	2年 以上他 (%)		1年 (%)	2年 以上他 (%)		1年 (%)	2年 以上他 (%)		1年 (%)	2年 以上他 (%)		1年 (%)	2年 以上他 (%)		1年 (%)	2年 以上他 (%)
2020	(82.5)	(13.3)	(4.3)	(89.2)	(10.0)	(0.8)	(60.7)	(23.9)	(15.4)	(86.3)	(11.4)	(2.3)	(82.6)	(13.3)	(4.2)	(81.7)	(13.7)	(4.6)
	174	28	9	107	12	1	71	28	18	151	20	4	517	83	26	1,020	171	58
	211			120			117			175			626			1,249		
2021	(94.8)	(4.2)	(0.9)	(90.3)	(8.7)	(1.0)	(64.6)	(24.8)	(10.6)	(89.9)	(5.6)	(4.5)	(90.2)	(7.3)	(2.5)	(88.6)	(8.4)	(3.0)
	201	9	2	176	17	2	73	28	12	161	10	8	469	38	13	1,080	102	37
	212			195			113			179			520			1,219		
2022	(93.0)	(6.6)	(0.5)	(91.1)	(7.4)	(1.6)	(66.1)	(25.0)	(8.9)	(92.2)	(6.1)	(1.7)	(89.8)	(9.3)	(0.9)	(88.7)	(9.5)	(1.8)
	198	14	1	173	14	3	74	28	10	166	11	3	473	49	5	1,084	116	22
	213			190			112			180			527			1,222		
2023	(89.9)	(7.2)	(2.9)	(90.2)	(7.8)	(2.1)	(68.1)	(25.7)	(6.2)	(93.9)	(2.8)	(3.3)	(87.3)	(9.9)	(2.9)	(87.4)	(9.5)	(3.1)
	187	15	6	174	15	4	77	29	7	170	5	6	459	52	15	1,067	116	38
	208			193			113			181			526			1,221		
2024	(92.9)	(4.2)	(2.8)	(89.4)	(7.6)	(3.0)	(71.2)	(20.7)	(8.1)	(92.2)	(4.4)	(3.3)	(90.4)	(7.5)	(2.1)	(89.2)	(7.7)	(3.1)
	197	9	6	177	15	6	79	23	9	166	8	6	480	40	11	1,099	95	38
	212			198			111			180			531			1,232		
2025	(95.7)	(2.8)	(1.4)	(87.5)	(10.0)	(2.5)	(66.7)	(23.7)	(9.6)	(89.5)	(6.1)	(4.4)	(92.6)	(5.5)	(1.9)	(89.4)	(7.5)	(3.0)
	202	6	3	175	20	5	76	27	11	162	11	8	487	29	10	1,102	93	37
	211			200			114			181			526			1,232		



【備考】 ※1. 2年以上他には、出身校が外国の学校等、在外教育施設及び高等専門学校等の者、高校卒業程度認定試験（大学入学資格検定）合格者並びに文部科学大臣の指定を受けた者を含む。  
 ※2. 社会情報学部および情報学部については、2020年度までは社会情報学部の数値、2021年度からは情報学部の数値。  
 ※3. 理工学部については、2021年度からは改組後の数値。

### 14. 最近6か年における現浪の割合（入学者）

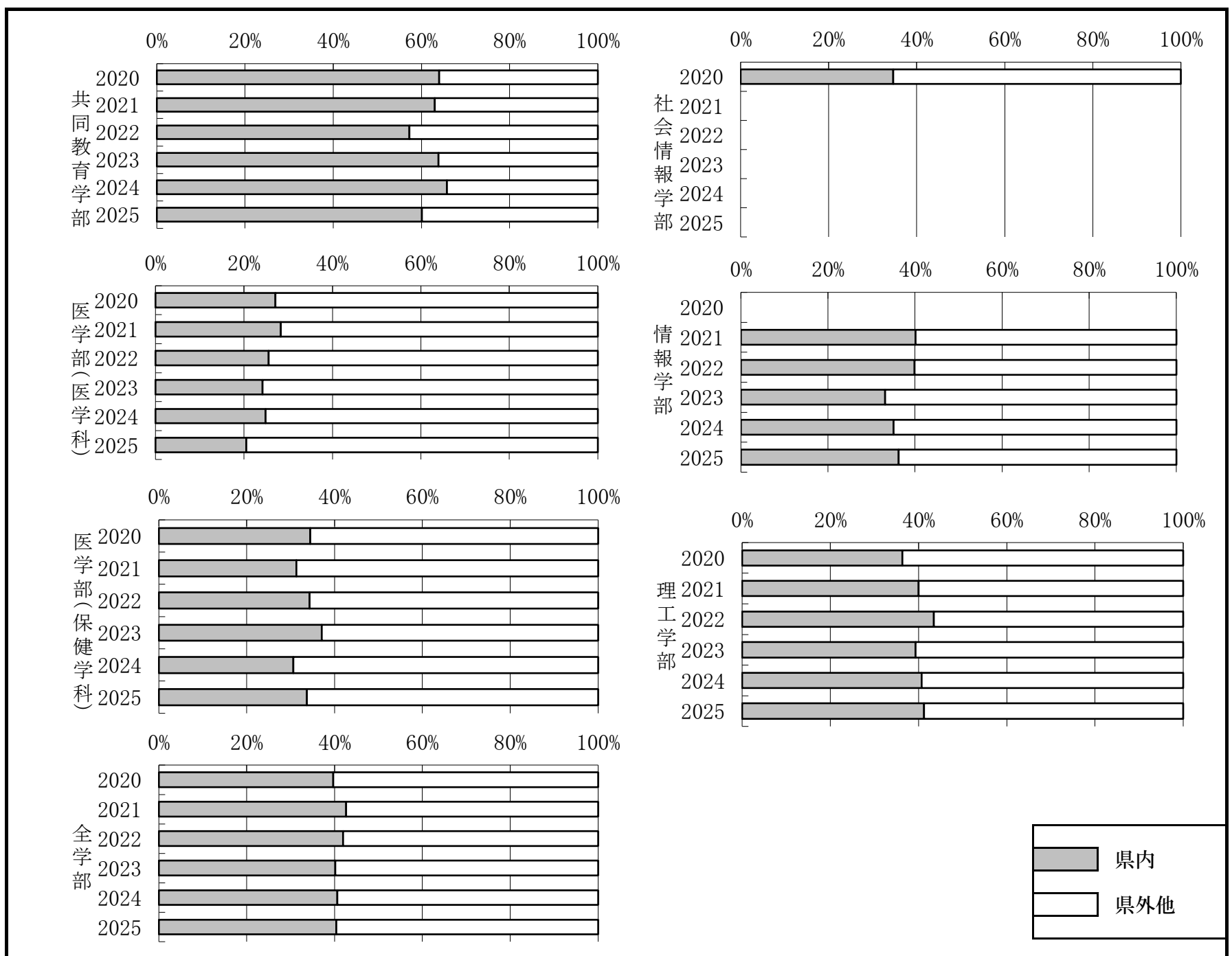
学部 年度	共同教育学部			社会情報学部 情報学部※2			医学部 (医学科)			医学部 (保健学科)			理工学部			全学部		
	現役 (%)	浪人		現役 (%)	浪人		現役 (%)	浪人		現役 (%)	浪人		現役 (%)	浪人		現役 (%)	浪人	
		1年 (%)	2年 以上他 (%)		1年 (%)	2年 以上他 (%)		1年 (%)	2年 以上他 (%)		1年 (%)	2年 以上他 (%)		1年 (%)	2年 以上他 (%)		1年 (%)	2年 以上他 (%)
2020	(82.8)	(12.8)	(4.4)	(90.2)	(8.8)	(1.0)	(61.6)	(23.2)	(15.2)	(88.3)	(10.5)	(1.2)	(83.2)	(13.1)	(3.6)	(82.4)	(13.3)	(4.3)
	168	26	9	92	9	1	69	26	17	143	17	2	457	72	20	929	150	49
	203			102			112			162			549			1,128		
2021	(96.0)	(3.5)	(0.5)	(91.2)	(8.2)	(0.5)	(65.7)	(23.1)	(11.1)	(91.3)	(5.6)	(3.1)	(91.2)	(6.7)	(2.1)	(89.6)	(7.8)	(2.6)
	193	7	1	166	15	1	71	25	12	146	9	5	435	32	10	1,011	88	29
	201			182			108			160			477			1,128		
2022	(92.6)	(6.9)	(0.5)	(91.8)	(7.0)	(1.2)	(66.7)	(24.1)	(9.3)	(92.0)	(6.2)	(1.9)	(90.9)	(8.3)	(0.8)	(89.2)	(9.1)	(1.8)
	188	14	1	157	12	2	72	26	10	149	10	3	439	40	4	1,005	102	20
	203			171			108			162			483			1,127		
2023	(91.5)	(6.0)	(2.5)	(91.1)	(7.8)	(1.1)	(68.5)	(25.0)	(6.5)	(95.1)	(2.5)	(2.5)	(89.2)	(8.8)	(2.1)	(88.8)	(8.8)	(2.5)
	184	12	5	163	14	2	74	27	7	154	4	4	428	42	10	1,003	99	28
	201			179			108			162			480			1,130		
2024	(93.1)	(4.4)	(2.5)	(89.1)	(8.6)	(2.3)	(70.4)	(21.3)	(8.3)	(92.7)	(4.9)	(2.4)	(91.2)	(7.1)	(1.7)	(89.5)	(7.9)	(2.7)
	190	9	5	155	15	4	76	23	9	152	8	4	437	34	8	1,010	89	30
	204			174			108			164			479			1,129		
2025	(95.5)	(3.0)	(1.5)	(88.7)	(9.7)	(1.6)	(66.4)	(23.6)	(10.0)	(91.3)	(5.6)	(3.1)	(93.3)	(5.0)	(1.7)	(90.1)	(7.3)	(2.6)
	193	6	3	165	18	3	73	26	11	146	9	5	447	24	8	1,024	83	30
	202			186			110			160			479			1,137		



【備考】 ※1. 2年以上他には、出身校が外国の学校等、在外教育施設及び高等専門学校等の者、高校卒業程度認定試験（大学入学資格検定）合格者並びに文部科学大臣の指定を受けた者を含む。  
 ※2. 社会情報学部および情報学部については、2020年度までは社会情報学部の数値、2021年度からは情報学部の数値。  
 ※3. 理工学部については、2021年度からは改組後の数値。

### 15. 最近6か年における県内高校出身者の割合（志願者）

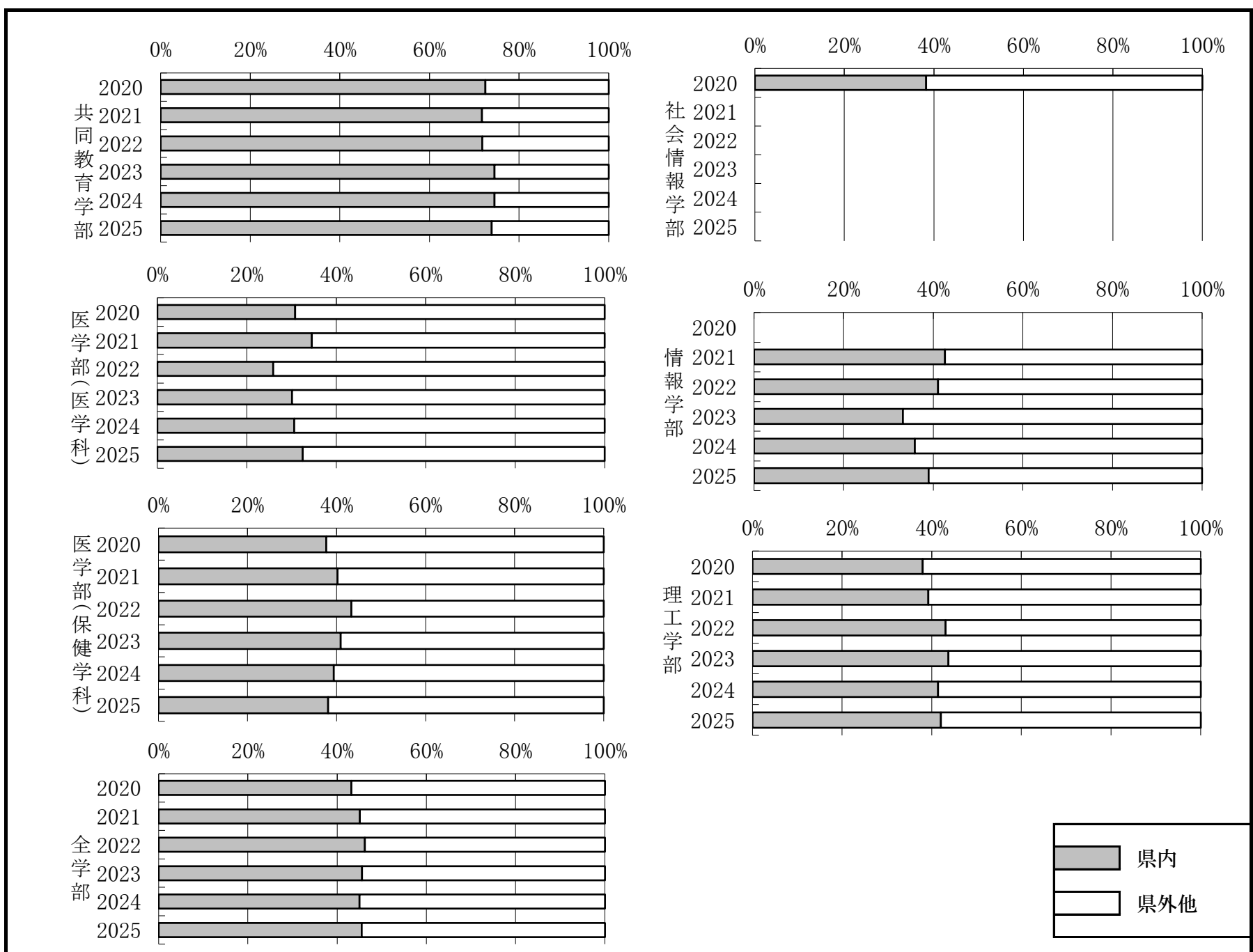
学部 年度	共同教育学部			社会情報学部※1			医学部 (医学科)			医学部 (保健学科)			理工学部			全学部		
	(%) 県内	(%) 県外他	計	(%) 県内	(%) 県外他	計	(%) 県内	(%) 県外他	計	(%) 県内	(%) 県外他	計	(%) 県内	(%) 県外他	計	(%) 県内	(%) 県外他	計
2020	(64.0) 378	(36.0) 213	591	(34.7) 191	(65.3) 359	550	(27.1) 95	(72.9) 255	350	(34.5) 186	(65.5) 353	539	(36.3) 466	(63.7) 816	1,282	(39.7) 1,316	(60.3) 1,996	3,312
2021	(63.0) 487	(37.0) 286	773	(40.1) 250	(59.9) 373	623	(28.3) 93	(71.7) 236	329	(31.3) 191	(68.7) 420	611	(40.0) 430	(60.0) 644	1,074	(42.6) 1,451	(57.4) 1,959	3,410
2022	(57.3) 396	(42.7) 295	691	(39.9) 240	(60.1) 361	601	(25.6) 104	(74.4) 302	406	(34.3) 208	(65.7) 399	607	(43.5) 533	(56.5) 693	1,226	(41.9) 1,481	(58.1) 2,050	3,531
2023	(63.9) 407	(36.1) 230	637	(33.1) 237	(66.9) 478	715	(24.2) 96	(75.8) 301	397	(37.1) 288	(62.9) 488	776	(39.3) 495	(60.7) 764	1,259	(40.2) 1,523	(59.8) 2,261	3,784
2024	(65.8) 414	(34.2) 215	629	(35.1) 182	(64.9) 336	518	(24.9) 101	(75.1) 304	405	(30.6) 213	(69.4) 483	696	(40.7) 472	(59.3) 688	1,160	(40.6) 1,382	(59.4) 2,026	3,408
2025	(60.1) 498	(39.9) 331	829	(36.2) 252	(63.8) 444	696	(20.5) 97	(79.5) 377	474	(33.7) 240	(66.3) 472	712	(41.2) 443	(58.8) 631	1,074	(40.4) 1,530	(59.6) 2,255	3,785



【備考】 ※1. 社会情報学部および情報学部については、2020年度までは社会情報学部の数値、2021年度からは情報学部の数値。  
 ※2. 理工学部については、2021年度からは改組後の数値。

## 16. 最近6か年における県内高校出身者の割合（合格者）

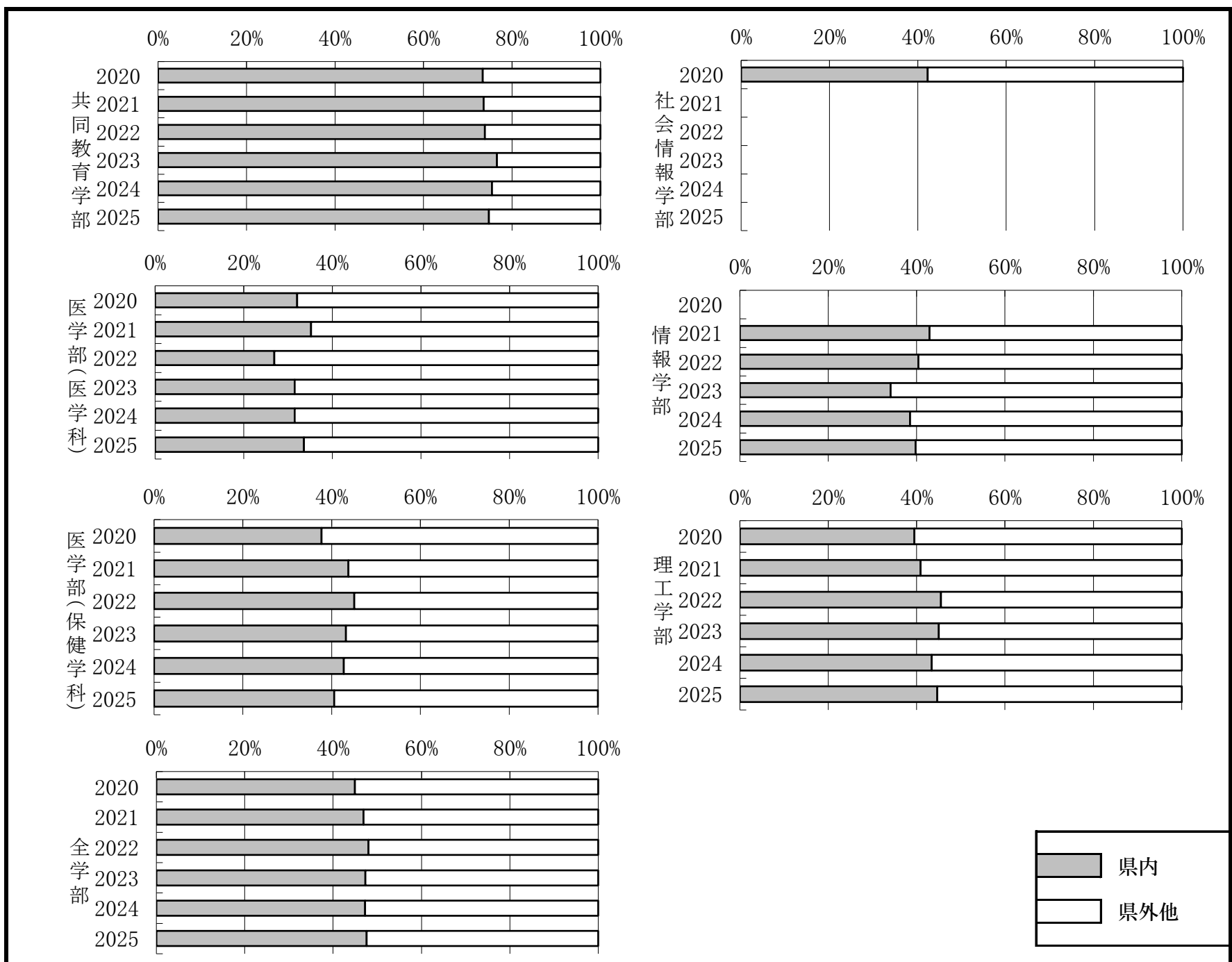
学部 年度	共同教育学部			社会情報学部 情報学部※1			医学部 (医学科)			医学部 (保健学科)			理工学部			全学部		
	(%) 県内	(%) 県外他	計	(%) 県内	(%) 県外他	計	(%) 県内	(%) 県外他	計	(%) 県内	(%) 県外他	計	(%) 県内	(%) 県外他	計	(%) 県内	(%) 県外他	計
2020	(72.5) 153	(27.5) 58	211	(38.3) 46	(61.7) 74	120	(30.8) 36	(69.2) 81	117	(37.7) 66	(62.3) 109	175	(38.0) 238	(62.0) 388	626	(43.2) 539	(56.8) 710	1,249
2021	(71.7) 152	(28.3) 60	212	(42.6) 83	(57.4) 112	195	(34.5) 39	(65.5) 74	113	(40.2) 72	(59.8) 107	179	(39.2) 204	(60.8) 316	520	(45.1) 550	(54.9) 669	1,219
2022	(71.8) 153	(28.2) 60	213	(41.1) 78	(58.9) 112	190	(25.9) 29	(74.1) 83	112	(43.3) 78	(56.7) 102	180	(43.1) 227	(56.9) 300	527	(46.2) 565	(53.8) 657	1,222
2023	(74.5) 155	(25.5) 53	208	(33.2) 64	(66.8) 129	193	(30.1) 34	(69.9) 79	113	(40.9) 74	(59.1) 107	181	(43.7) 230	(56.3) 296	526	(45.6) 557	(54.4) 664	1,221
2024	(74.5) 158	(25.5) 54	212	(35.9) 71	(64.1) 127	198	(30.6) 34	(69.4) 77	111	(39.4) 71	(60.6) 109	180	(41.4) 220	(58.6) 311	531	(45.0) 554	(55.0) 678	1,232
2025	(73.9) 156	(26.1) 55	211	(39.0) 78	(61.0) 122	200	(32.5) 37	(67.5) 77	114	(38.1) 69	(61.9) 112	181	(42.0) 221	(58.0) 305	526	(45.5) 561	(54.5) 671	1,232



【備考】 ※1. 社会情報学部および情報学部については、2020年度までは社会情報学部の数値、2021年度からは情報学部の数値。  
 ※2. 理工学部については、2021年度からは改組後の数値。

### 17. 最近6か年における県内高校出身者の割合（入学者）

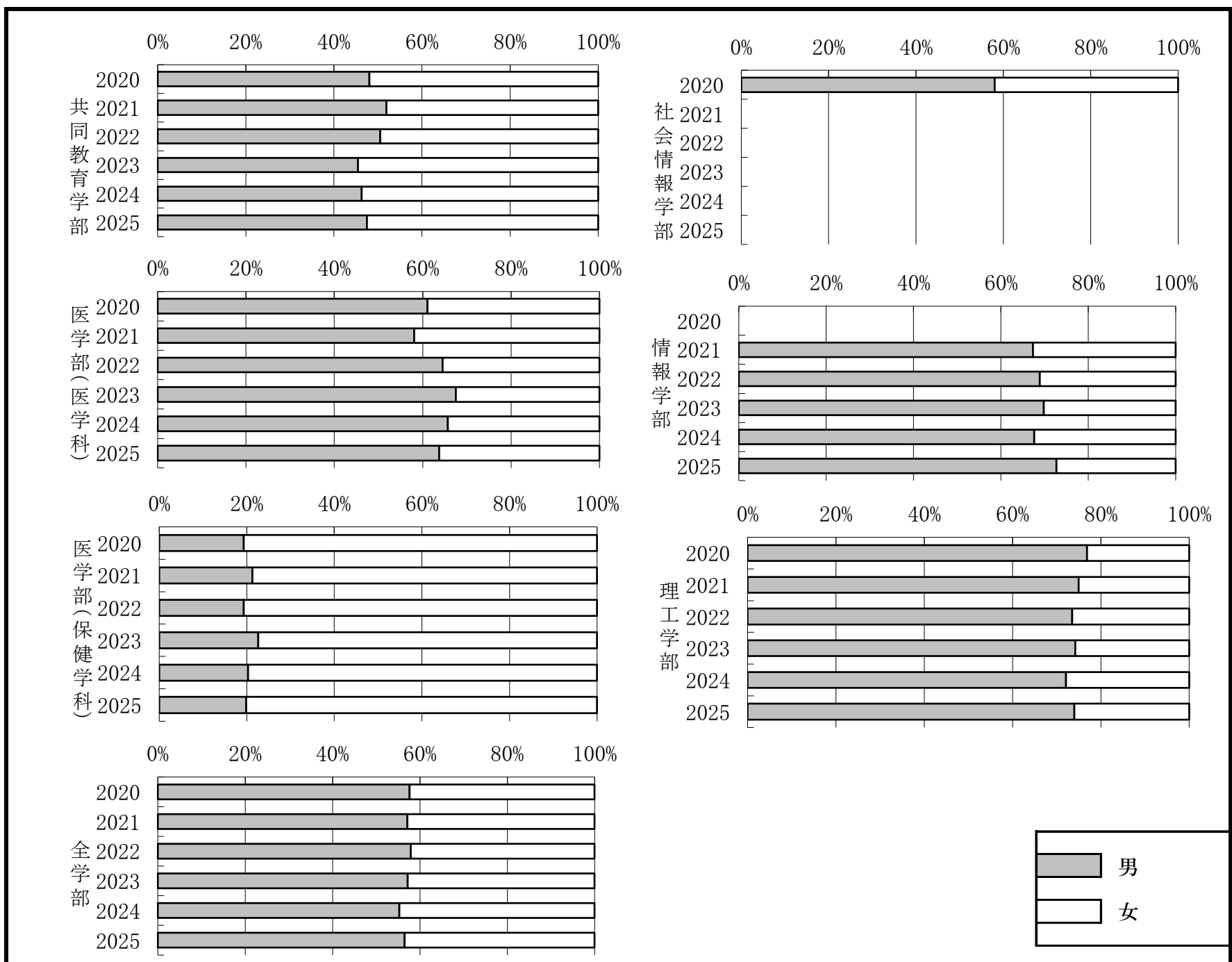
学部 年度	共同教育学部			社会情報学部 情報学部※1			医学部 (医学科)			医学部 (保健学科)			理工学部			全学部		
	(%)	(%)		(%)	(%)		(%)	(%)		(%)	(%)		(%)	(%)		(%)	(%)	
	県内	県外他	計	県内	県外他	計	県内	県外他	計	県内	県外他	計	県内	県外他	計	県内	県外他	計
2020	(73.4)	(26.6)	203	(42.2)	(57.8)	102	(32.1)	(67.9)	112	(37.7)	(62.3)	162	(39.5)	(60.5)	549	(44.9)	(55.1)	1,128
	149	54		43	59		36	76		61	101		217	332		506	622	
2021	(73.6)	(26.4)	201	(42.9)	(57.1)	182	(35.2)	(64.8)	108	(43.8)	(56.3)	160	(40.9)	(59.1)	477	(46.9)	(53.1)	1,128
	148	53		78	104		38	70		70	90		195	282		529	599	
2022	(73.9)	(26.1)	203	(40.4)	(59.6)	171	(26.9)	(73.1)	108	(45.1)	(54.9)	162	(45.5)	(54.5)	483	(48.0)	(52.0)	1,127
	150	53		69	102		29	79		73	89		220	263		541	586	
2023	(76.6)	(23.4)	201	(34.1)	(65.9)	179	(31.5)	(68.5)	108	(43.2)	(56.8)	162	(45.0)	(55.0)	480	(47.3)	(52.7)	1,130
	154	47		61	118		34	74		70	92		216	264		535	595	
2024	(75.5)	(24.5)	204	(38.5)	(61.5)	174	(31.5)	(68.5)	108	(42.7)	(57.3)	164	(43.4)	(56.6)	479	(47.2)	(52.8)	1,129
	154	50		67	107		34	74		70	94		208	271		533	596	
2025	(74.8)	(25.2)	202	(39.8)	(60.2)	186	(33.6)	(66.4)	110	(40.6)	(59.4)	160	(44.7)	(55.3)	479	(47.6)	(52.4)	1,137
	151	51		74	112		37	73		65	95		214	265		541	596	



【備考】 ※1. 社会情報学部および情報学部については、2020年度までは社会情報学部の数値、2021年度からは情報学部の数値。  
 ※2. 理工学部については、2021年度からは改組後の数値。

### 18. 最近6か年における男女の割合（志願者）

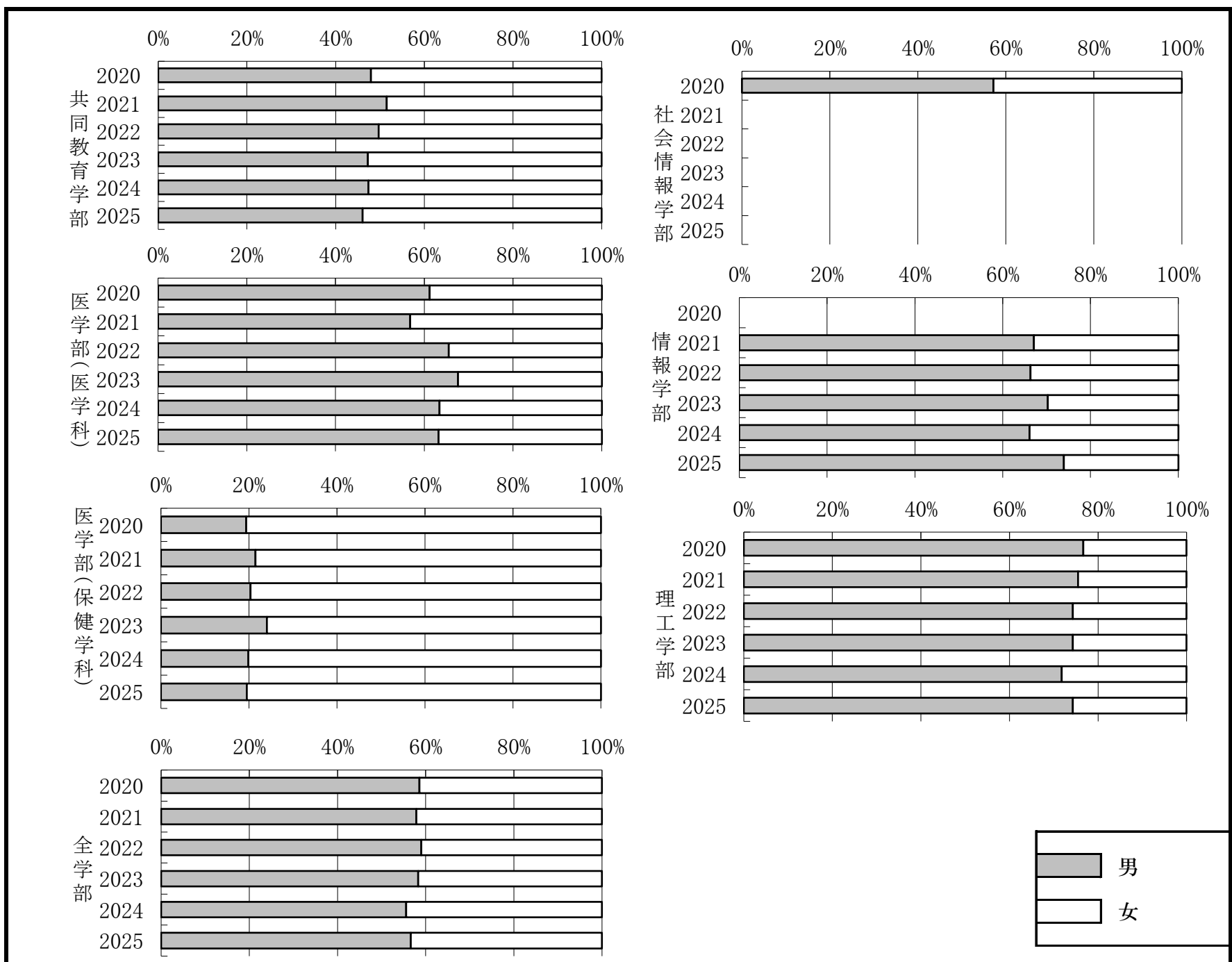
学部 年度	共同教育学部			社会情報学部 情報学部※1			医学部 (医学科)			医学部 (保健学科)			理工学部			全学部		
	(%) 男	(%) 女	計	(%) 男	(%) 女	計	(%) 男	(%) 女	計	(%) 男	(%) 女	計	(%) 男	(%) 女	計	(%) 男	(%) 女	計
2020	(48.1) 284	(51.9) 307	591	(58.0) 319	(42.0) 231	550	(61.1) 214	(38.9) 136	350	(19.3) 104	(80.7) 435	539	(76.9) 986	(23.1) 296	1,282	(57.6) 1,907	(42.4) 1,405	3,312
2021	(51.9) 401	(48.1) 372	773	(67.3) 419	(32.7) 204	623	(58.1) 191	(41.9) 138	329	(21.3) 130	(78.7) 481	611	(75.0) 805	(25.0) 269	1,074	(57.1) 1,946	(42.9) 1,464	3,410
2022	(50.5) 349	(49.5) 342	691	(68.9) 414	(31.1) 187	601	(64.5) 262	(35.5) 144	406	(19.3) 117	(80.7) 490	607	(73.5) 901	(26.5) 325	1,226	(57.9) 2,043	(42.1) 1,488	3,531
2023	(45.5) 290	(54.5) 347	637	(69.8) 499	(30.2) 216	715	(67.5) 268	(32.5) 129	397	(22.6) 175	(77.4) 601	776	(74.2) 934	(25.8) 325	1,259	(57.2) 2,166	(42.8) 1,618	3,784
2024	(46.3) 291	(53.7) 338	629	(67.6) 350	(32.4) 168	518	(65.7) 266	(34.3) 139	405	(20.3) 141	(79.7) 555	696	(72.1) 836	(27.9) 324	1,160	(55.3) 1,884	(44.7) 1,524	3,408
2025	(47.5) 394	(52.5) 435	829	(72.7) 506	(27.3) 190	696	(63.7) 302	(36.3) 172	474	(19.9) 142	(80.1) 570	712	(74.0) 795	(26.0) 279	1,074	(56.5) 2,139	(43.5) 1,646	3,785



【備考】 ※1. 社会情報学部および情報学部については、2020年度までは社会情報学部の数値、2021年度からは情報学部の数値。  
 ※2. 理工学部については、2021年度からは改組後の数値。

### 19. 最近6か年における男女の割合（受験者）

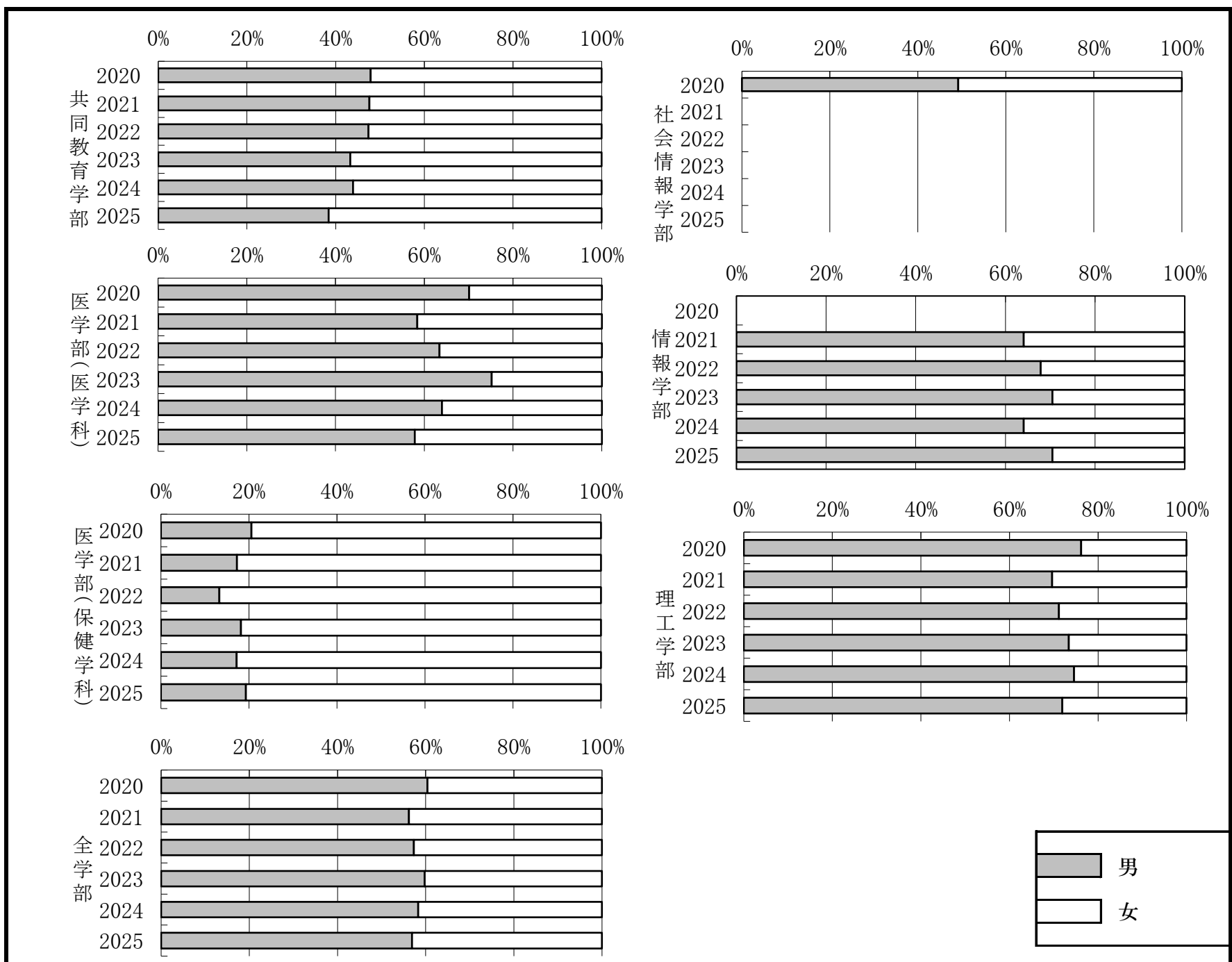
学部 年度	共同教育学部			社会情報学部 情報学部※1			医学部 (医学科)			医学部 (保健学科)			理工学部			全学部		
	(%) 男	(%) 女	計	(%) 男	(%) 女	計	(%) 男	(%) 女	計	(%) 男	(%) 女	計	(%) 男	(%) 女	計	(%) 男	(%) 女	計
2020	(48.0) 193	(52.0) 209	402	(57.2) 222	(42.8) 166	388	(61.2) 205	(38.8) 130	335	(19.4) 74	(80.6) 307	381	(76.7) 803	(23.3) 244	1,047	(58.6) 1,497	(41.4) 1,056	2,553
2021	(51.5) 278	(48.5) 262	540	(67.1) 330	(32.9) 162	492	(56.8) 176	(43.2) 134	310	(21.5) 92	(78.5) 335	427	(75.5) 633	(24.5) 205	838	(57.9) 1,509	(42.1) 1,098	2,607
2022	(49.7) 218	(50.3) 221	439	(66.3) 319	(33.7) 162	481	(65.5) 169	(34.5) 89	258	(20.4) 86	(79.6) 336	422	(74.3) 732	(25.7) 253	985	(59.0) 1,524	(41.0) 1,061	2,585
2023	(47.3) 195	(52.7) 217	412	(70.3) 365	(29.7) 154	519	(67.6) 196	(32.4) 94	290	(24.1) 131	(75.9) 413	544	(74.3) 657	(25.7) 227	884	(58.3) 1,544	(41.7) 1,105	2,649
2024	(47.4) 202	(52.6) 224	426	(66.1) 263	(33.9) 135	398	(63.4) 175	(36.6) 101	276	(19.9) 92	(80.1) 371	463	(71.8) 610	(28.2) 240	850	(55.6) 1,342	(44.4) 1,071	2,413
2025	(46.1) 248	(53.9) 290	538	(73.9) 357	(26.1) 126	483	(63.2) 182	(36.8) 106	288	(19.5) 98	(80.5) 404	502	(74.3) 588	(25.7) 203	791	(56.6) 1,473	(43.4) 1,129	2,602



【備考】 ※1. 社会情報学部および情報学部については、2020年度までは社会情報学部の数値、2021年度からは情報学部の数値。  
 ※2. 理工学部については、2021年度からは改組後の数値。

## 20. 最近6か年における男女の割合（合格者）

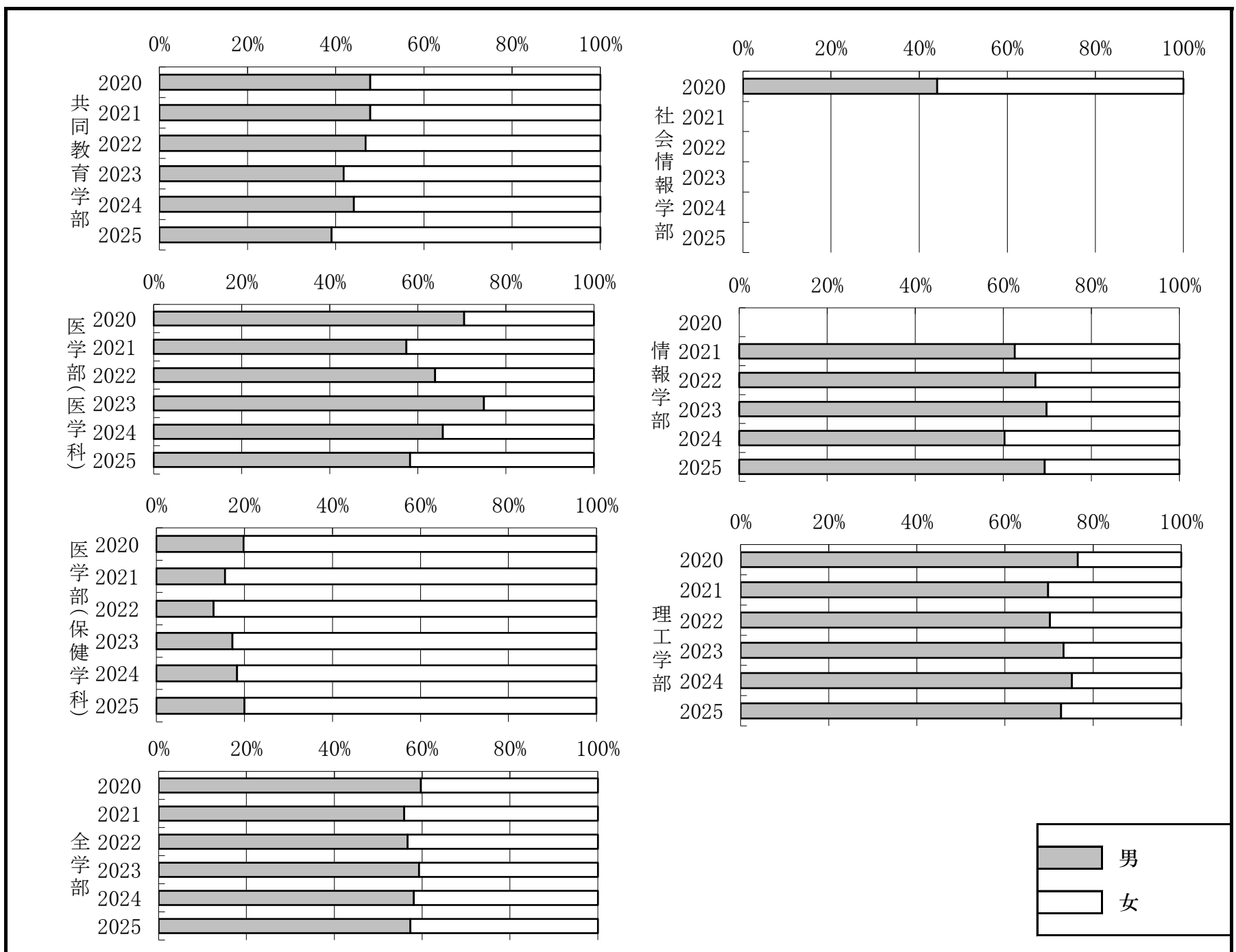
学部 年度	共同教育学部			社会情報学部 情報学部※1			医学部 (医学科)			医学部 (保健学科)			理工学部			全学部		
	(%) 男	(%) 女	計	(%) 男	(%) 女	計	(%) 男	(%) 女	計	(%) 男	(%) 女	計	(%) 男	(%) 女	計	(%) 男	(%) 女	計
2020	(47.9) 101	(52.1) 110	211	(49.2) 59	(50.8) 61	120	(70.1) 82	(29.9) 35	117	(20.6) 36	(79.4) 139	175	(76.2) 477	(23.8) 149	626	(60.4) 755	(39.6) 494	1,249
2021	(47.6) 101	(52.4) 111	212	(64.1) 125	(35.9) 70	195	(58.4) 66	(41.6) 47	113	(17.3) 31	(82.7) 148	179	(69.6) 362	(30.4) 158	520	(56.2) 685	(43.8) 534	1,219
2022	(47.4) 101	(52.6) 112	213	(67.9) 129	(32.1) 61	190	(63.4) 71	(36.6) 41	112	(13.3) 24	(86.7) 156	180	(71.2) 375	(28.8) 152	527	(57.3) 700	(42.7) 522	1,222
2023	(43.3) 90	(56.7) 118	208	(70.5) 136	(29.5) 57	193	(75.2) 85	(24.8) 28	113	(18.2) 33	(81.8) 148	181	(73.4) 386	(26.6) 140	526	(59.8) 730	(40.2) 491	1,221
2024	(43.9) 93	(56.1) 119	212	(64.1) 127	(35.9) 71	198	(64.0) 71	(36.0) 40	111	(17.2) 31	(82.8) 149	180	(74.6) 396	(25.4) 135	531	(58.3) 718	(41.7) 514	1,232
2025	(38.4) 81	(61.6) 130	211	(70.5) 141	(29.5) 59	200	(57.9) 66	(42.1) 48	114	(19.3) 35	(80.7) 146	181	(71.9) 378	(28.1) 148	526	(56.9) 701	(43.1) 531	1,232



【備考】 ※1. 社会情報学部および情報学部については、2020年度までは社会情報学部の数値、2021年度からは情報学部の数値。  
 ※2. 理工学部については、2021年度からは改組後の数値。

## 21. 最近6か年における男女の割合（入学者）

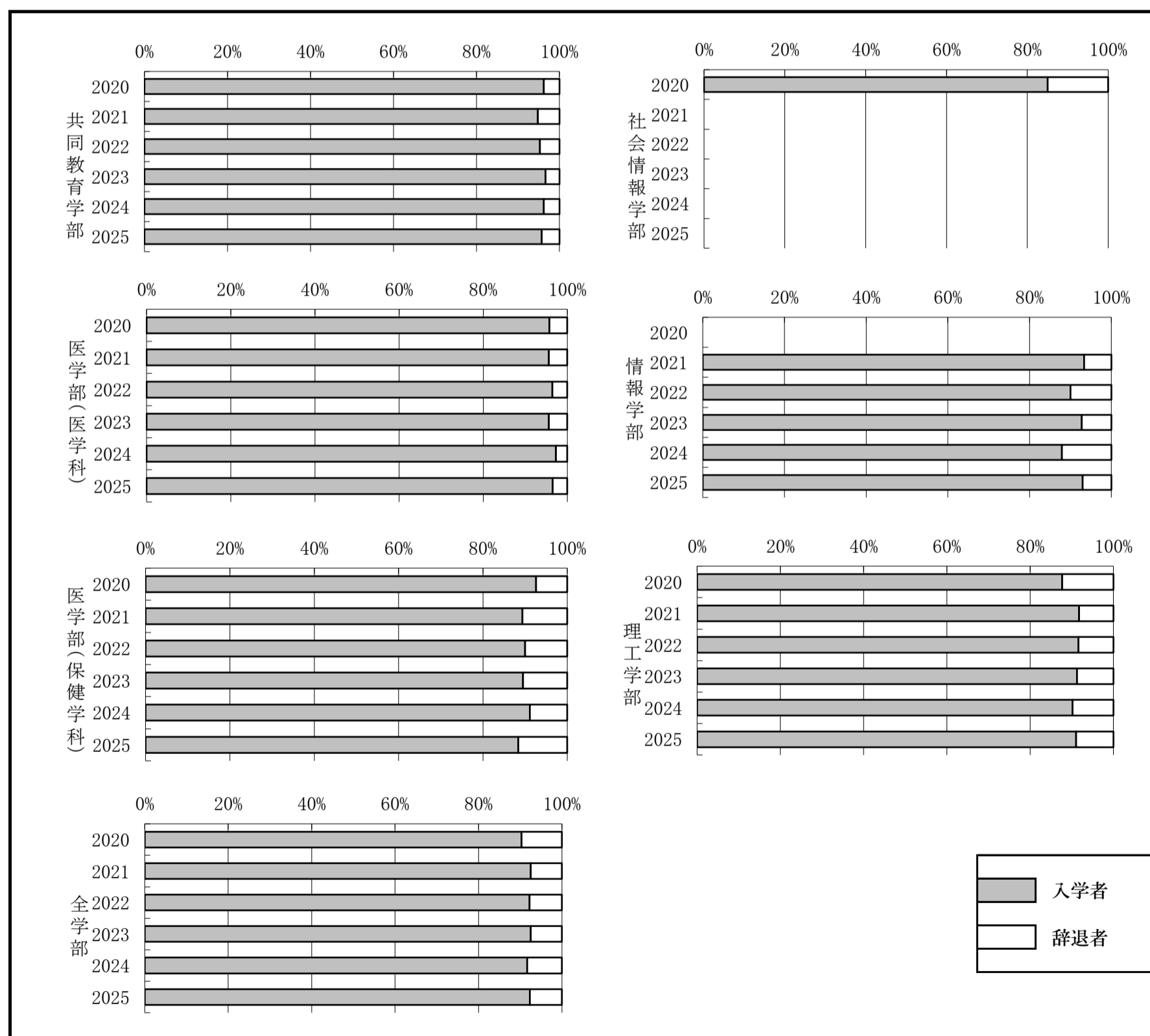
学部 年度	共同教育学部			社会情報学部 情報学部※1			医学部 (医学科)			医学部 (保健学科)			理工学部			全学部		
	(%) 男	(%) 女	計	(%) 男	(%) 女	計	(%) 男	(%) 女	計	(%) 男	(%) 女	計	(%) 男	(%) 女	計	(%) 男	(%) 女	計
2020	(47.8) 97	(52.2) 106	203	(44.1) 45	(55.9) 57	102	(70.5) 79	(29.5) 33	112	(19.8) 32	(80.2) 130	162	(76.5) 420	(23.5) 129	549	(59.7) 673	(40.3) 455	1,128
2021	(47.8) 96	(52.2) 105	201	(62.6) 114	(37.4) 68	182	(57.4) 62	(42.6) 46	108	(15.6) 25	(84.4) 135	160	(69.8) 333	(30.2) 144	477	(55.9) 630	(44.1) 498	1,128
2022	(46.8) 95	(53.2) 108	203	(67.3) 115	(32.7) 56	171	(63.9) 69	(36.1) 39	108	(13.0) 21	(87.0) 141	162	(70.2) 339	(29.8) 144	483	(56.7) 639	(43.3) 488	1,127
2023	(41.8) 84	(58.2) 117	201	(69.8) 125	(30.2) 54	179	(75.0) 81	(25.0) 27	108	(17.3) 28	(82.7) 134	162	(73.3) 352	(26.7) 128	480	(59.3) 670	(40.7) 460	1,130
2024	(44.1) 90	(55.9) 114	204	(60.3) 105	(39.7) 69	174	(65.7) 71	(34.3) 37	108	(18.3) 30	(81.7) 134	164	(75.2) 360	(24.8) 119	479	(58.1) 656	(41.9) 473	1,129
2025	(39.1) 79	(60.9) 123	202	(69.4) 129	(30.6) 57	186	(58.2) 64	(41.8) 46	110	(20.0) 32	(80.0) 128	160	(72.7) 348	(27.3) 131	479	(57.3) 652	(42.7) 485	1,137



【備考】 ※1. 社会情報学部および情報学部については、2020年度までは社会情報学部の数値、2021年度からは情報学部の数値。  
 ※2. 理工学部については、2021年度からは改組後の数値。

## 22. 最近6か年における合格者に対する入学者の割合

学部 年度	共同教育学部				社会情報学部 情報学部※2				医学部 (医学科)				医学部 (保健学科)				理工学部				全学部			
	合格者	辞退者	入学者	入学率 (%)	合格者	辞退者	入学者	入学率 (%)	合格者	辞退者	入学者	入学率 (%)	合格者	辞退者	入学者	入学率 (%)	合格者	辞退者	入学者	入学率 (%)	合格者	辞退者	入学者	入学率 (%)
2020	211	8	203	96.2	120	18	102	85.0	117	5	112	95.7	175	13	162	92.6	626	77	549	87.7	1,249	121	1,128	90.3
2021	212	11	201	94.8	195	13	182	93.3	113	5	108	95.6	179	19	160	89.4	520	43	477	91.7	1,219	91	1,128	92.5
2022	213	10	203	95.3	190	19	171	90.0	112	4	108	96.4	180	18	162	90.0	527	44	483	91.7	1,222	95	1,127	92.2
2023	208	7	201	96.6	193	14	179	92.7	113	5	108	95.6	181	19	162	89.5	526	46	480	91.3	1,221	91	1,130	92.5
2024	212	8	204	96.2	198	24	174	87.9	111	3	108	97.3	180	16	164	91.1	531	52	479	90.2	1,232	103	1,129	91.6
2025	211	9	202	95.7	200	14	186	93.0	114	4	110	96.5	181	21	160	88.4	526	47	479	91.1	1,232	95	1,137	92.3



【備考】 ※1. 入学率(%)=入学者(人)／合格者(人)×100(小数点以下第2位を四捨五入)  
 ※2. 社会情報学部および情報学部については、2020年度までは社会情報学部の数値、2021年度からは情報学部の数値。  
 ※3. 理工学部については、2021年度からは改組後の数値。

### 23. 最近6か年における外国人留学生の入学状況

学部 年度	共同教育学部			社会情報学部※1			医学部 (医学科)			医学部 (保健学科)			理工学部			全学部			
	国 費	外国 政府 派遣	私 費	国 費	外国 政府 派遣	私 費	国 費	外国 政府 派遣	私 費	国 費	外国 政府 派遣	私 費	国 費	外国 政府 派遣	私 費	国 費	外国 政府 派遣	私 費	計
2020													1	1	3	1	1	3	5
2021						1								8	5		8	6	14
2022														2	3		2	3	5
2023														1	3		1	3	4
2024											1				1			2	2
2025						1								5	3		5	4	9

【備考】 1. 社会情報学部および情報学部については、2020年度までは社会情報学部の数値、2021年度からは情報学部の数値。  
 2. 理工学部については、2021年度からは改組後の数値。

(参考) 2025年度一般選抜成績

学部	学科・系・専攻・出願区分・類	前後期	満点	合格者平均点 (共通テスト)	合格者平均点 (総得点)	
共同 教育 学部	人文社会系	国語専攻	前期	1250	594.55	851.21
			後期	850	-	-
		社会専攻	前期	1250	595.73	855.36
			後期	850	-	-
		英語専攻	前期	1250	558.08	827.17
		自然科学系	数学専攻	前期	1350	623.71
	後期			1050	-	-
	理科専攻		前期	1350	582.47	838.34
			後期	1050	-	-
	技術専攻		前期	1350	531.05	784.88
			後期	1050	-	-
	芸術・生活・健康系	音楽専攻	前期	1550	432.93	989.60
			後期	1150	-	-
		美術専攻	前期	1350	428.24	841.24
			後期	1100	-	-
		家政専攻	前期	1050	459.70	658.80
			後期	950	-	-
	保健体育専攻	前期	1450	487.92	976.83	
		後期	1050	-	-	
	教育人間科学系	教育専攻	前期	1250	-	-
教育心理専攻		前期	1250	-	-	
特別支援教育専攻		前期	1250	528.32	811.99	
		後期	850	-	-	
情報学部	情報学科	(1科目判定)	前期	1350	618.21	936.02
		(2科目判定)	前期		631.64	947.70
		小論文重視型	後期	1350	657.38	968.38
		共通テスト重視型	後期	1050	707.36	781.11
医学 部	医学科	一般枠	前期	925	399.90	700.42
		地域医療枠	前期	925	396.76	683.88
	保健学科	看護学専攻	前期	1400	592.73	924.11
			後期	1400	624.90	978.42
		検査技術科学専攻	前期	1400	646.13	998.27
			後期	1400	696.19	1068.40
		理学療法学専攻	前期	1400	628.19	970.94
			後期	1400	669.40	1020.00
	作業療法学専攻	前期	1400	564.38	882.63	
		後期	1400	593.54	953.74	
理工学部	物質・環境類	前期	1450	547.98	800.94	
		後期	950	647.87	647.87	
	電子・機械類	前期	1450	568.51	851.86	
		後期	950	668.81	668.81	

【備考】合格者平均点(共通テスト・総得点)は、合格者が5名以上の学科・専攻のみ掲載。

(参考) 最近6か年における理工学部各学科の男女の割合

学 科 ・ 類	志願者												合格者												入学者											
	2020		2021		2022		2023		2024		2025		2020		2021		2022		2023		2024		2025		2020		2021		2022		2023		2024		2025	
	(%)	(%)	(%)	(%)	(%)	(%)	(%)	(%)	(%)	(%)	(%)	(%)	(%)	(%)	(%)	(%)	(%)	(%)	(%)	(%)	(%)	(%)	(%)	(%)	(%)	(%)	(%)	(%)	(%)	(%)	(%)	(%)	(%)	(%)		
	男	女	男	女	男	女	男	女	男	女	男	女	男	女	男	女	男	女	男	女	男	女	男	女	男	女	男	女	男	女	男	女	男	女	男	女
化学・生物化学科	(53.6)	(46.4)	—	—	—	—	—	—	—	—	—	—	(53.8)	(46.2)	—	—	—	—	—	—	—	—	—	—	(53.7)	(46.3)	—	—	—	—	—	—	—	—		
	192	166	—	—	—	—	—	—	—	—	—	—	107	92	—	—	—	—	—	—	—	—	—	—	94	81	—	—	—	—	—	—	—	—		
	358	—	—	—	—	—	—	—	—	—	—	199	—	—	—	—	—	—	—	—	—	—	—	175	—	—	—	—	—	—	—	—				
機械知能システム理工学科	(89.0)	(11.0)	—	—	—	—	—	—	—	—	—	—	(92.6)	(7.4)	—	—	—	—	—	—	—	—	—	—	(92.7)	(7.3)	—	—	—	—	—	—	—	—		
	211	26	—	—	—	—	—	—	—	—	—	—	113	9	—	—	—	—	—	—	—	—	—	—	101	8	—	—	—	—	—	—	—	—		
	237	—	—	—	—	—	—	—	—	—	—	122	—	—	—	—	—	—	—	—	—	—	—	109	—	—	—	—	—	—	—	—				
環境創生理工学科	(81.2)	(18.8)	—	—	—	—	—	—	—	—	—	—	(77.1)	(22.9)	—	—	—	—	—	—	—	—	—	—	(77.1)	(22.9)	—	—	—	—	—	—	—	—		
	173	40	—	—	—	—	—	—	—	—	—	—	84	25	—	—	—	—	—	—	—	—	—	—	74	22	—	—	—	—	—	—	—	—		
	213	—	—	—	—	—	—	—	—	—	—	109	—	—	—	—	—	—	—	—	—	—	—	96	—	—	—	—	—	—	—	—				
電子情報理工学科	(89.0)	(11.0)	—	—	—	—	—	—	—	—	—	—	(92.6)	(7.4)	—	—	—	—	—	—	—	—	—	—	(92.7)	(7.3)	—	—	—	—	—	—	—	—		
	211	26	—	—	—	—	—	—	—	—	—	—	113	9	—	—	—	—	—	—	—	—	—	—	101	8	—	—	—	—	—	—	—	—		
	237	—	—	—	—	—	—	—	—	—	—	122	—	—	—	—	—	—	—	—	—	—	—	109	—	—	—	—	—	—	—	—				
総合理工学科 (フレックス制)	(81.2)	(18.8)	—	—	—	—	—	—	—	—	—	—	(77.1)	(22.9)	—	—	—	—	—	—	—	—	—	—	(77.1)	(22.9)	—	—	—	—	—	—	—	—		
	173	40	—	—	—	—	—	—	—	—	—	—	84	25	—	—	—	—	—	—	—	—	—	—	74	22	—	—	—	—	—	—	—	—		
	213	—	—	—	—	—	—	—	—	—	—	109	—	—	—	—	—	—	—	—	—	—	—	96	—	—	—	—	—	—	—	—				
物質・環境類	—	—	(58.6)	(41.4)	(62.6)	(37.4)	(61.3)	(38.7)	(62.6)	(37.4)	(58.0)	(42.0)	—	—	(56.2)	(43.8)	(56.9)	(43.1)	(59.7)	(40.3)	(64.9)	(35.1)	(58.1)	(41.9)	—	—	(56.1)	(43.9)	(54.6)	(45.4)	(59.3)	(40.7)	(65.1)	(34.9)	(58.8)	(41.2)
	—	—	320	226	483	289	451	285	451	270	330	239	—	—	176	137	185	140	191	129	209	113	186	134	—	—	160	125	159	132	175	120	188	101	170	119
	—	546	772	736	721	569	—	313	325	320	322	320	—	285	291	295	289	289																		
電子・機械類	—	—	(91.9)	(8.1)	(92.1)	(7.9)	(92.4)	(7.6)	(87.7)	(12.3)	(92.1)	(7.9)	—	—	(89.9)	(10.1)	(94.1)	(5.9)	(94.7)	(5.3)	(89.5)	(10.5)	(93.2)	(6.8)	—	—	(90.1)	(9.9)	(93.8)	(6.3)	(95.7)	(4.3)	(90.5)	(9.5)	(93.7)	(6.3)
	—	—	485	43	418	36	483	40	385	54	465	40	—	—	186	21	190	12	195	11	187	22	192	14	—	—	173	19	180	12	177	8	172	18	178	12
	—	528	454	523	439	505	—	207	202	206	209	206	—	192	192	185	190	190																		
合 計	(71.3)	(28.7)	(75.0)	(25.0)	(73.5)	(26.5)	(74.2)	(25.8)	(72.1)	(27.9)	(74.0)	(26.0)	(70.7)	(29.3)	(69.6)	(30.4)	(71.2)	(28.8)	(73.4)	(26.6)	(74.6)	(25.4)	(71.9)	(28.1)	(70.8)	(29.2)	(69.8)	(30.2)	(70.2)	(29.8)	(73.3)	(26.7)	(75.2)	(24.8)	(72.7)	(27.3)
	576	232	805	269	901	325	934	325	836	324	795	279	304	126	362	158	375	152	386	140	396	135	378	148	269	111	333	144	339	144	352	128	360	119	348	131
	808	1,074	1,226	1,259	1,160	1,074	430	520	527	526	531	526	380	477	483	480	479	479																		

【備考】 2021年度から、改組により、理工学部は「化学・生物化学科」「機械知能システム理工学科」「環境創生理工学科」「電子情報理工学科」「総合理工学科(フレックス制)」の募集を廃止し、「物質・環境類」「電子・機械類」を新設。

(参考) 編入学試験実施状況

社会情報学部第3年次編入学試験

学 科	募集人員					志願者数					受験者数					合格者数					入学者数					志願倍率										
	2020	2021	2022	2023	2024	2025	2020	2021	2022	2023	2024	2025	2020	2021	2022	2023	2024	2025	2020	2021	2022	2023	2024	2025	2020	2021	2022	2023	2024	2025	2020	2021	2022	2023	2024	2025
社会情報学科	20	20	20	-	-	-	73 (31)	92 (51)	56 (29)	-	-	-	70 (31)	76 (44)	53 (27)	-	-	-	30 (19)	25 (18)	24 (17)	-	-	-	27 (17)	19 (13)	20 (14)	-	-	-	3.7	4.6	2.8	-	-	-
計	20	20	20	-	-	-	73 (31)	92 (51)	56 (29)	-	-	-	70 (31)	76 (44)	53 (27)	-	-	-	30 (19)	25 (18)	24 (17)	-	-	-	27 (17)	19 (13)	20 (14)	-	-	-	3.7	4.6	2.8	-	-	-

情報学部第3年次編入学試験

学 科	募集人員					志願者数					受験者数					合格者数					入学者数					志願倍率										
	2020	2021	2022	2023	2024	2025	2020	2021	2022	2023	2024	2025	2020	2021	2022	2023	2024	2025	2020	2021	2022	2023	2024	2025	2020	2021	2022	2023	2024	2025	2020	2021	2022	2023	2024	2025
情報学科	-	-	-	10	10	10	-	-	-	67 (21)	69 (17)	42 (11)	-	-	-	62 (19)	67 (16)	41 (11)	-	-	-	10 (5)	10 (3)	11 (2)	-	-	-	8 (5)	3 (0)	11 (2)	-	-	-	6.7	6.9	4.2
計	-	-	-	10	10	10	-	-	-	67 (21)	69 (17)	42 (11)	-	-	-	62 (19)	67 (16)	41 (11)	-	-	-	10 (5)	10 (3)	11 (2)	-	-	-	8 (5)	3 (0)	11 (2)	-	-	-	6.7	6.9	4.2

医学部編入学試験

(医学科第2年次編入学)

編入年次	募集人員					志願者数					受験者数					第一次(学力検査)合格者数					第二次(最終選考)合格者数					入学者数					志願倍率											
	2020	2021	2022	2023	2024	2025	2020	2021	2022	2023	2024	2025	2020	2021	2022	2023	2024	2025	2020	2021	2022	2023	2024	2025	2020	2021	2022	2023	2024	2025	2020	2021	2022	2023	2024	2025						
第2年次	15	15	15	15	15	15	318 (139)	210 (92)	221 (101)	222 (114)	212 (111)	224 (114)	298 (128)	206 (89)	212 (96)	212 (110)	205 (107)	211 (107)	60(21)	60(33)	58(29)	56(34)	59(42)	58(35)	17(8)	19(16)	15(12)	15(8)	15(13)	15(10)	15 (7)	15 (14)	15 (11)	15 (8)	15 (13)	15 (10)	21.2	14.0	14.7	14.8	14.1	14.9

(保健学科第3年次編入学)

専 攻	募集人員					志願者数					受験者数					合格者数					入学者数					志願倍率										
	2020	2021	2022	2023	2024	2025	2020	2021	2022	2023	2024	2025	2020	2021	2022	2023	2024	2025	2020	2021	2022	2023	2024	2025	2020	2021	2022	2023	2024	2025	2020	2021	2022	2023	2024	2025
看護学専攻							0 (0)	2 (1)	3 (2)	1 (0)	2 (2)	1 (1)	0 (0)	2 (1)	2 (1)	1 (0)	2 (2)	0 (0)	0 (0)	0 (0)	0 (0)	0 (0)	0 (0)	0 (0)	0 (0)	0 (0)	0 (0)	0 (0)	0 (0)	0 (0)	0 (0)	0 (0)	0 (0)	0 (0)	0 (0)	0 (0)
検査技術科学専攻	10	10	10	10	10	10	4 (0)	1 (1)	6 (2)	0 (0)	0 (0)	0 (0)	4 (0)	1 (1)	4 (1)	0 (0)	0 (0)	0 (0)	0 (0)	0 (0)	0 (0)	0 (0)	0 (0)	0 (0)	0 (0)	0 (0)	0 (0)	0 (0)	0 (0)	0 (0)	0 (0)	0 (0)	0 (0)	0 (0)	0 (0)	0 (0)
理学療法科学専攻							0 (0)	0 (0)	1 (0)	0 (0)	0 (0)	0 (0)	0 (0)	0 (0)	0 (0)	0 (0)	0 (0)	0 (0)	0 (0)	0 (0)	0 (0)	0 (0)	0 (0)	0 (0)	0 (0)	0 (0)	0 (0)	0 (0)	0 (0)	0 (0)	0 (0)	0 (0)	0 (0)	0 (0)	0 (0)	0 (0)
作業療法学専攻							0 (0)	0 (0)	0 (0)	0 (0)	0 (0)	0 (0)	0 (0)	0 (0)	0 (0)	0 (0)	0 (0)	0 (0)	0 (0)	0 (0)	0 (0)	0 (0)	0 (0)	0 (0)	0 (0)	0 (0)	0 (0)	0 (0)	0 (0)	0 (0)	0 (0)	0 (0)	0 (0)	0 (0)	0 (0)	0 (0)
計	10	10	10	10	10	10	4 (0)	3 (2)	10 (4)	1 (0)	2 (2)	1 (1)	4 (0)	3 (2)	6 (2)	1 (0)	2 (2)	0 (0)	0 (0)	0 (0)	0 (0)	0 (0)	0 (0)	0 (0)	0 (0)	0 (0)	0 (0)	0 (0)	0 (0)	0 (0)	0.4	0.3	1.0	0.1	0.2	0.1

理工学部第3年次編入学試験

学 科	募集人員					志願者数					受験者数					合格者数					入学者数					志願倍率										
	2020	2021	2022	2023	2024	2025	2020	2021	2022	2023	2024	2025	2020	2021	2022	2023	2024	2025	2020	2021	2022	2023	2024	2025	2020	2021	2022	2023	2024	2025	2020	2021	2022	2023	2024	2025
化学・生物化学科							22 (6)	24 (9)	29 (7)	-	-	-	21 (6)	24 (9)	27 (7)	-	-	-	14 (4)	16 (5)	16 (4)	-	-	-	8 (2)	7 (2)	11 (2)	-	-	-	-	-	-	-	-	-
機械知能システム理工学科							17 (3)	10 (1)	19 (1)	-	-	-	16 (2)	10 (1)	15 (1)	-	-	-	9 (2)	7 (0)	10 (0)	-	-	-	5 (1)	5 (0)	6 (0)	-	-	-	-	-	-	-	-	-
環境創生理工学科	30	30	30	-	-	-	3 (1)	3 (0)	5 (4)	-	-	-	2 (0)	3 (0)	5 (4)	-	-	-	2 (0)	0 (0)	2 (1)	-	-	-	0 (0)	0 (0)	2 (1)	-	-	-	-	-	-	-	-	-
							1 (0)	4 (0)	4 (2)	-	-	-	1 (0)	4 (0)	4 (2)	-	-	-	0 (0)	2 (0)	3 (2)	-	-	-	0 (0)	2 (0)	3 (2)	-	-	-	-	-	-	-	-	-
電子情報理工学科	-	-	-	10	10	10	22 (1)	23 (0)	25 (1)	-	-	-	21 (1)	23 (0)	23 (1)	-	-	-	15 (1)	16 (0)	14 (1)	-	-	-	9 (0)	13 (0)	10 (1)	-	-	-	-	-	-	-	-	-
							25 (1)	11 (2)	22 (1)	-	-	-	22 (1)	11 (2)	21 (1)	-	-	-	13 (1)	9 (2)	10 (0)	-	-	-	10 (1)	7 (2)	6 (0)	-	-	-	-	-	-	-	-	-
物質・環境類	-	-	-	10	10	10	-	-	-	35 (11)	81 (26)	41 (14)	-	-	-	31 (9)	69 (22)	39 (14)	-	-	-	22 (6)	23 (8)	25 (9)	-	-	-	11 (4)	11 (4)	11 (6)	-	-	-	3.5	8.1	4.1
電子・機械類	-	-	-	13	13	13	-	-	-	57 (4)	52 (7)	54 (4)	-	-	-	49 (3)	46 (7)	50 (3)	-	-	-	27 (1)	30 (6)	28 (1)	-	-	-	14 (1)	19 (3)	14 (0)	-	-	-	4.4	4.0	4.2
計	30	30	30	23	23	23	90 (12)	75 (12)	104 (16)	92 (15)	133 (33)	95 (18)	83 (10)	75 (12)	95 (16)	80 (12)	115 (29)	89 (17)	53 (8)	50 (7)	55 (8)	49 (7)	53 (14)	53 (10)	32 (4)	34 (4)	38 (6)	25 (5)	30 (7)	25 (6)	3.0	2.5	3.5	4.0	5.8	4.1

【備考】( )内の数は、女子で内数。