

1. 平成26年度 入学志願者・合格者・入学者数等

学部・学科・専攻	募集人員									志願者									受験者									合格者									入学者																
	A	推	専	婦	社	前	後	計	(留)	A	推	専	婦	社	前	後	計	(留)	A	推	専	婦	社	前	後	計	(留)	A	推	専	婦	社	前	後	計	(留)	A	推	専	婦	社	前	後	計	過	(留)	編						
	O	薦	総	国	会	期	期		外学)	O	薦	総	国	会	期	期		外学)	O	薦	総	国	会	期	期		外学)	O	薦	総	国	会	期	期		外学)	O	薦	総	国	会	期	期		外学)	不足	外学)	入学					
教育学部	文化・社会系	国語専攻	-	6	-	-	-	15	3	24	若干名	-	21	-	-	-	32	36	89	0	-	21	-	-	-	32	15	68	0	-	6	-	-	-	16	4	26	0	-	-	-	16	4	26	2	0	-						
		社会専攻	-	5	-	-	-	17	4	26	若干名	-	20	-	-	-	47	58	125	0	-	20	-	-	-	46	27	93	0	-	5	-	-	-	18	5	28	0	-	-	-	17	4	26	0	0	-						
		英語専攻	-	-	-	-	-	12	3	15	若干名	-	-	-	-	-	26	37	63	0	-	-	-	-	-	25	14	39	0	-	-	-	-	-	13	4	17	0	1	-	-	-	12	3	15	0	0	-					
	自然・情報系	数学専攻	-	5	-	-	-	18	2	25	若干名	-	20	-	-	-	58	34	112	0	-	20	-	-	-	58	14	92	0	-	5	-	-	-	19	2	26	0	1	-	-	-	18	2	25	0	0	-					
		理科専攻	-	4	-	-	-	17	5	26	若干名	-	11	-	-	-	33	30	74	0	-	11	-	-	-	33	9	53	0	-	4	-	-	-	19	5	28	0	1	-	-	-	19	3	26	0	0	-					
		技術専攻	-	-	-	-	-	7	4	11	若干名	-	-	-	-	-	24	27	51	0	-	-	-	-	-	24	17	41	0	-	-	-	-	-	8	4	12	0	-	-	-	8	3	11	0	0	-						
	芸術・表現系	音楽専攻	-	2	-	-	-	9	4	15	若干名	-	18	-	-	-	24	40	82	0	-	18	-	-	-	23	16	57	0	-	2	-	-	-	10	4	16	0	-	-	-	9	4	15	0	0	-						
		美術専攻	-	3	-	-	-	9	3	15	若干名	-	7	-	-	-	18	28	53	0	-	7	-	-	-	17	10	34	0	-	3	-	-	-	10	3	16	0	-	-	-	10	3	16	1	0	-						
		家政専攻	-	-	-	-	-	11	4	15	若干名	-	-	-	-	-	29	38	67	0	-	-	-	-	-	28	13	41	0	-	-	-	-	-	13	4	17	0	-	-	-	13	3	16	1	0	-						
	健康生活系	保健体育専攻	-	5	-	-	-	12	3	20	若干名	-	13	-	-	-	34	35	82	0	-	12	-	-	-	33	16	61	0	-	5	-	-	-	13	4	22	0	-	-	-	13	3	21	1	0	-						
		教育専攻	-	-	-	-	-	概ね3	概ね3	6	若干名	-	-	-	-	-	10	20	30	1	-	-	-	-	-	8	6	14	1	-	-	-	-	-	4	3	7	0	-	-	-	4	3	7	1	0	-						
		教育心理専攻	-	-	-	-	-	概ね3	概ね2	5	若干名	-	-	-	-	-	30	15	45	1	-	-	-	-	-	29	9	38	1	-	-	-	-	-	4	3	7	0	-	-	-	4	3	7	2	0	-						
科学系人間	障害児教育専攻	-	4	-	-	-	概ね10	概ね3	17	若干名	-	25	-	-	-	27	24	76	0	-	25	-	-	-	26	12	63	0	-	4	-	-	-	10	3	17	0	-	-	-	7	3	14	-3	0	-							
	計	-	34	-	-	-	143	43	220	若干名	-	135	-	-	-	392	422	949	2	-	134	-	-	-	382	178	694	2	-	34	-	-	-	157	48	239	0	3	0	-	-	-	150	41	225	5	0	-					
社会情報学部	情報行動学科	-	14	-	若干名	若干名	28	8	50	若干名	-	30	-	0	0	80	68	178	1	-	30	-	0	0	79	29	138	0	-	15	-	0	0	33	8	56	0	-	-	-	15	-	0	0	31	7	53	3	0	11			
	情報社会科学科	-	14	-	若干名	若干名	28	8	50	若干名	-	26	-	0	0	52	57	135	0	-	26	-	0	0	47	12	85	0	-	15	-	0	0	33	8	56	0	-	-	-	15	-	0	0	32	6	53	3	0	11			
	計	-	28	-	若干名	若干名	56	16	100	若干名	-	56	-	0	0	132	125	313	1	-	56	-	0	0	126	41	223	0	-	30	-	0	0	66	16	112	0	0	0	-	-	-	30	-	0	0	63	13	106	6	0	22	
医学部	医学科	-	35	-	-	-	73	-	108	若干名	-	153	-	-	-	284 (219)	-	437	0	-	153	-	-	-	207	-	360	0	-	35	-	-	-	73	-	108	0	4	2	-	-	-	35	-	-	-	73	-	108	0	0	15	
	保健学科	看護学専攻	-	30	-	若干名	若干名	33	17	80	若干名	-	85	-	1	2	108	197	393	1	-	85	-	1	2	98	84	270	1	-	31	-	0	0	38	19	88	0	2	1	-	-	-	31	-	0	0	33	16	80	0	0	2
		検査技術科学専攻	-	9	-	若干名	若干名	22	9	40	若干名	-	51	-	0	0	48	87	186	0	-	51	-	0	0	45	34	130	0	-	11	-	0	0	23	13	47	0	-	-	-	11	-	0	0	21	8	40	0	0	4		
		理学療法学専攻	-	8	-	若干名	若干名	8	4	20	若干名	-	57	-	0	1	21	37	116	0	-	57	-	0	1	19	17	94	0	-	9	-	0	0	8	5	22	0	-	-	-	9	-	0	0	7	5	21	1	0	0		
		作業療法学専攻	-	8	-	若干名	若干名	8	4	20	若干名	-	26	-	1	1	13	31	72	1	-	26	-	1	1	13	17	58	0	-	10	-	1	0	8	4	23	0	-	-	-	10	-	0	0	8	4	22	2	0	0		
	小計	-	55	-	若干名	若干名	71	34	160	若干名	-	219	-	2	4	190	352	767	2	-	219	-	2	4	175	152	552	1	-	61	-	1	0	77	41	180	0	2	1	-	-	-	61	-	0	0	69	33	163	3	0	6	
計	-	90	-	若干名	若干名	144	34	268	若干名	-	372	-	2	4	474	352	1,204	2	-	372	-	2	4	382	152	912	1	-	96	-	1	0	150	41	288	0	6	3	-	-	-	96	-	0	0	142	33	271	3	0	21		
理工学部	化学・生物化学科	-	66	2	若干名	-	80	12	160	若干名	-	123	1	0	-	219	79	422	5	-	123	1	0	-	212	44	380	5	-	69	1	0	-	93	13	176	2	-	1	-	-	-	69	1	0	-	85	12	167	7	1	※	
	機械知能システム理工学科	-	33	4	若干名	-	60	13	110	若干名	-	60	7	0	-	163	111	341	8	-	60	7	0	-	155	47	269	7	-	35	6	0	-	68	19	128	5	-	-	-	35	6	0	-	58	16	115	5	5	※			
	環境創生理工学	-	28	2	若干名	-	50	10	90	若干名	-	41	4	1	-	118	62	226	0	-	40	4	1	-	112	28	185	0	-	29	0	1	-	57	15	102	0	-	-	-	29	0	1	-	54	14	98	8	0	※			
	電子情報理工学科	-	35	5	若干名	-	70	10	120	若干名	-	57	11	0	-	146	158	372	7	-	57	11	0	-	144	63	275	7	-	38	6	0	-	75	18	137	3	-	1	-	-	-	38	6	0	-	69	16	129	9	3	※	
	総合理工学科(フレックス制)	-	-	-	-	若干名	27	3	30	-	-	-	-	-	0	68	51	119	-	-	-	-	-	-	63	21	84	-	-	-	-	-	-	0	30	6	36	-	-	-	-	0	27	6	33	3	-	※					
計	-	162	13	若干名	若干名	287	48	510	若干名	-	281	23	1	0	714	461	1,480	20	-	280	23	1	0	686	203	1,193	19	-	171	13	1	0	323	71	579	10	0	2	-	-	-	171	13	1	0	293	64	542	32	9	33		
総合計	-	314	13	若干名	若干名	630	141	1,098	若干名	-	844	23	3	4	1,712	1,360	3,946	25	-	842	23	3	4	1,576	574	3,022	22	-	331	13	2	0	696	176	1,218	10	9	5	-	-	-	331	13	1	0	648	151	1,144	46	9	76		
平成25年度	3	314	13	若干名	若干名	628	140	1,098	若干名	2	833	26	3	11	1,786	1,205	3,866	23	2	830	24	3	11	1,689	500	3,059	20	0	334	15	3	2	690	166	1,210	8	6	3	0	334	15	2	2	642	147	1,142	44	7	86				

【備考】 1. AOは「アドミッション・オフィス入試」の略。専総は「専門高校・総合学科推薦」の略。
 2. 志願者・受験者は第1志望による。
 3. 志願者数の()は第1段階選抜合格者数で内数とする。
 4. 第1段階選抜を実施した場合の受験者数は、最終選抜受験者の数とする。
 5. 留学生数には、マレーシア政府派遣留学生[理工学部 化学・生物化学科1名、機械知能システム理工学科4名、電子情報理工学科3名]を含む。
 6. 入学者の過不足は、入学者計-募集人員計である。
 7. 入学辞退者(手続後辞退者)は前期5名[医学部3名、理工学部2名]である。
 8. 理工学部の編入学者は、工学部(改組前)への編入学であるため、計欄のみ記載。なお、ハノイ工科大学ツイニング・プログラム入学者2名[工学部機械システム工学科]を含む。

2. 一般入試志願者・受験者の学科課程別倍率

学部	学 科 又 は 課 程	日 程	募 集 人 員	志 願 者	志 願 倍 率	受 験 者	受 験 倍 率
教育学部	学校教育教員養成課程	前 期	143	392	2.7	382	2.7
		後 期	43	422	9.8	178	4.1
	計		186	814	4.4	560	3.0
社会情報学部	情報行動学科	前 期	28	80	2.9	79	2.8
		後 期	8	68	8.5	29	3.6
	情報社会科学科	前 期	28	52	1.9	47	1.7
		後 期	8	57	7.1	12	1.5
	計		72	257	3.6	167	2.3
医学部	医 学 科	前 期	73	284	3.9	207	2.8
		後 期	-	-	-	-	-
	小 計		73	284	3.9	207	2.8
	保 健 学 科	前 期	71	190	2.7	175	2.5
		後 期	34	352	10.4	152	4.5
	小 計		105	542	5.2	327	3.1
計		178	826	4.6	534	3.0	
理工学部	化学・生物化学科	前 期	80	219	2.7	212	2.7
		後 期	12	79	6.6	44	3.7
	機械知能システム理工学科	前 期	60	163	2.7	155	2.6
		後 期	13	111	8.5	47	3.6
	環境創生理工学科	前 期	50	118	2.4	112	2.2
		後 期	10	62	6.2	28	2.8
	電子情報理工学科	前 期	70	146	2.1	144	2.1
		後 期	10	158	15.8	63	6.3
	総合理工学科(フレックス制)	前 期	27	68	2.5	63	2.3
		後 期	3	51	17.0	21	7.0
計		335	1,175	3.5	889	2.7	
合 計		771	3,072	4.0	2,150	2.8	

【備考】 医学部医学科の受験者数は、最終選抜受験者の数とする。

3. アドミッション・オフィス入試の実施状況

学部・学科・専攻			募集人員			志願者数			第1次選抜合格者数			第2次選抜合格者数			入学者数		
			22	23	24	22	23	24	22	23	24	22	23	24	22	23	24
工学部	コース間	応用化学・生物化学科	5	5	5	17	5	11	11	5	5	3	2	2	3	2	2
合計			5	5	5	17	5	11	11	5	5	3	2	2	3	2	2

学部・学科・専攻		募集人員			志願者数			合格者数			入学者数		
		25			25			25			25		
学理部工	化学・生物化学科	3			2			0			0		
合計		3			2			0			0		

【備考】工学部は平成25年度より理工学部へ改組。

4. 最近6か年における推薦入試等特別入試の実施状況

(1) 推薦入試

学部・学科・専攻		募集人員						志願者数						合格者数						入学者数																		
		21	22	23	24	25	26	21	22	23	24	25	26	21	22	23	24	25	26	21	22	23	24	25	26													
教育学部	国語専攻	6	6	6	6	6	6	27	21	24	21	20	21	6	6	6	6	6	6	6	6	6	6	6	6													
	社会専攻	5	5	5	5	5	5	25	31	25	21	21	20	5	5	5	5	5	5	5	5	5	5	5	5													
	数学専攻	5	5	5	5	5	5	32	24	28	19	22	20	5	5	5	5	5	5	5	5	5	5	5	5													
	理科専攻	6	6	4	4	4	4	7	11	18	31	11	11	6	6	4	4	4	4	6	6	4	4	4	4													
	技術専攻	3	3	3	3	3	—	1	3	3	3	6	—	1	2	3	2	3	—	1	2	3	2	3	—													
	音楽専攻	—	2	2	2	2	2	—	16	14	9	16	18	—	2	2	2	2	2	—	2	2	2	2	2													
	美術専攻	—	3	3	3	3	3	—	4	5	4	2	7	—	3	3	3	2	3	—	3	3	3	2	3													
	保健体育専攻	5	5	5	5	5	5	17	12	18	23	8	13	5	5	5	5	5	5	5	5	5	5	5	5													
	障害児教育専攻	4	4	4	4	4	4	17	26	14	13	21	25	4	4	4	4	4	4	4	4	4	4	4	4													
計	34	39	37	37	37	34	126	148	149	144	127	135	32	38	37	36	36	34	32	38	37	36	36	34														
社会情報学部	情報行動学科	10	10	10	10	14	14	44	30	22	23	44	30	10	11	10	11	15	15	10	11	10	11	15	15													
	情報社会科学科	10	10	10	10	14	14	26	36	22	27	31	26	10	10	10	11	15	15	10	10	10	11	15	15													
	計	20	20	20	20	28	28	70	66	44	50	75	56	20	21	20	22	30	30	20	21	20	22	30	30													
医学部	医学科	25	25	25	25	35	35	125	122	150	121	119	153	25	25	25	25	35	35	25	25	25	25	35	35													
	保健学科	看護学専攻	30	30	30	30	30	30	72	90	92	73	83	85	31	31	31	31	31	31	31	31	31	31	31	31												
		検査技術科学専攻	9	9	9	9	9	9	48	57	53	68	45	51	11	12	11	10	10	11	11	12	11	10	10	11												
		理学療法学専攻	8	8	8	8	8	8	56	56	59	51	38	57	10	11	9	10	10	9	10	11	9	10	10	9												
		作業療法学専攻	8	8	8	8	8	8	25	22	19	23	20	26	9	9	8	8	8	10	9	9	8	8	8	10												
	小計	55	55	55	55	55	55	201	225	223	215	186	219	61	63	59	59	59	61	61	63	59	59	59	61													
計	80	80	80	80	90	90	326	347	373	336	305	372	86	88	84	84	94	96	86	88	84	84	94	96														
工学部	昼間コース	応用化学・生物化学科	60	2	55	2	66	2	66	2	—	—	—	—	138	3	151	4	182	12	136	6	—	—	—	—	73	2	69	3	69	2	71	2	—	—	—	—
		機械システム工学科	20	2	20	2	21	2	21	2	—	—	—	—	66	8	56	9	62	6	46	2	—	—	—	—	23	3	21	4	23	3	23	2	—	—	—	—
		生産システム工学科	10	4	10	4	11	4	11	4	—	—	—	—	15	13	19	11	23	7	23	8	—	—	—	—	11	6	12	6	11	5	13	5	—	—	—	—
		環境プロセス工学科	9	1	9	1	10	1	10	1	—	—	—	—	26	4	20	3	21	0	19	4	—	—	—	—	13	2	9	3	12	0	13	2	—	—	—	—
		社会環境デザイン工学科	6	1	12	1	15	1	15	1	—	—	—	—	26	6	28	5	41	3	34	3	—	—	—	—	8	2	19	2	21	2	17	2	—	—	—	—
		電気電子工学科	15	3	15	3	15	3	15	3	—	—	—	—	51	17	44	8	40	12	44	12	—	—	—	—	19	6	22	5	17	5	20	5	—	—	—	—
		情報工学科	7	2	11	2	11	2	11	2	—	—	—	—	33	8	30	7	57	5	41	5	—	—	—	—	10	2	16	2	17	2	15	2	—	—	—	—
	小計	127	15	132	15	149	15	149	15	—	—	—	—	355	59	348	47	426	45	343	40	—	—	—	—	157	23	168	25	170	19	172	20	—	—	—	—	
フューチャースタ	生産システム工学科	4	4	2	6	2	6	2	6	—	—	—	—	2	12	6	11	6	10	7	10	—	—	—	—	0	9	5	11	4	7	3	7	—	—	—	—	
計	150	155	172	172	—	—	428	412	487	400	—	—	189	209	200	202	—	—	189	208	200	202	—	—														
合計	284	294	309	309	155	152	950	973	1,053	930	507	563	327	356	341	344	160	160	327	355	341	344	160	160														

【備考】工学部欄の左は一般推薦、右は専門高校・総合学科推薦を表す。
工学部は平成25年度より理工学部へ改組。平成25年度以降の理工学部の実施状況については、(別表)に掲載。

(2) 帰国生入試

学部・学科・専攻		募集人員						志願者数						合格者数						入学者数						
		21	22	23	24	25	26	21	22	23	24	25	26	21	22	23	24	25	26	21	22	23	24	25	26	
社会情報学部	情報行動学科	若干名	若干名	若干名	若干名	若干名	若干名	0	0	0	0	0	0	0	0	0	0	0	0	0	0	0	0	0	0	
	情報社会科学科	若干名	若干名	若干名	若干名	若干名	若干名	0	0	0	0	0	0	0	0	0	0	0	0	0	0	0	0	0	0	
	計	若干名	若干名	若干名	若干名	若干名	若干名	0	0	0	0	0	0	0	0	0	0	0	0	0	0	0	0	0	0	
医学部	保健学科	看護学専攻	若干名	若干名	若干名	若干名	若干名	若干名	0	1	0	1	0	1	0	0	0	0	0	0	0	0	0	0	0	0
		検査技術科学専攻	若干名	若干名	若干名	若干名	若干名	若干名	0	1	0	0	0	0	0	0	0	0	0	0	0	0	0	0	0	0
		理学療法学専攻	若干名	若干名	若干名	若干名	若干名	若干名	1	0	0	2	1	0	0	0	0	0	1	0	0	0	0	0	1	0
		作業療法学専攻	若干名	若干名	若干名	若干名	若干名	若干名	0	0	1	0	0	1	0	0	0	0	0	1	0	0	0	0	0	0
	計	若干名	若干名	若干名	若干名	若干名	若干名	1	2	1	3	1	2	0	0	0	0	1	1	0	0	0	0	1	0	
工学部	昼間コース	応用化学・生物化学科	若干名	若干名	若干名	若干名	-	-	0	1	0	0	-	-	0	1	0	0	-	-	0	0	0	0	-	-
		機械システム工学科	若干名	若干名	若干名	若干名	-	-	1	2	0	3	-	-	1	1	0	1	-	-	0	1	0	1	-	-
		生産システム工学科	若干名	若干名	若干名	若干名	-	-	0	1	0	0	-	-	0	0	0	0	-	-	0	0	0	0	-	-
		環境プロセス工学科	若干名	若干名	若干名	若干名	-	-	0	0	0	1	-	-	0	0	0	0	-	-	0	0	0	0	-	-
		社会環境デザイン工学科	若干名	若干名	若干名	若干名	-	-	0	0	0	1	-	-	0	0	0	0	-	-	0	0	0	0	-	-
		電気電子工学科	若干名	若干名	若干名	若干名	-	-	0	0	1	0	-	-	0	0	1	0	-	-	0	0	0	0	-	-
		情報工学科	若干名	若干名	若干名	若干名	-	-	0	1	0	1	-	-	0	0	0	1	-	-	0	0	0	1	-	-
計	若干名	若干名	若干名	若干名	-	-	1	5	1	6	-	-	1	2	1	2	-	-	0	1	0	2	-	-		
合計	若干名	若干名	若干名	若干名	若干名	若干名	2	7	2	9	1	2	1	2	1	2	1	1	0	1	0	2	1	0		

(3) 社会人入試

学部・学科・専攻		募集人員						志願者数						合格者数						入学者数						
		21	22	23	24	25	26	21	22	23	24	25	26	21	22	23	24	25	26	21	22	23	24	25	26	
社会情報学部	情報行動学科	若干名	若干名	若干名	若干名	若干名	若干名	0	0	0	0	0	0	0	0	0	0	0	0	0	0	0	0	0	0	
	情報社会科学科	若干名	若干名	若干名	若干名	若干名	若干名	3	0	0	0	0	0	1	0	0	0	0	0	1	0	0	0	0	0	
	計	若干名	若干名	若干名	若干名	若干名	若干名	3	0	0	0	0	0	1	0	0	0	0	0	1	0	0	0	0	0	
医学部	保健学科	看護学専攻	若干名	若干名	若干名	若干名	若干名	若干名	3	7	5	2	5	2	1	3	2	1	1	0	1	2	2	1	1	0
		検査技術科学専攻	若干名	若干名	若干名	若干名	若干名	若干名	1	0	0	0	0	0	1	0	0	0	0	0	1	0	0	0	0	0
		理学療法学専攻	若干名	若干名	若干名	若干名	若干名	若干名	1	1	1	1	1	1	0	0	0	0	0	0	0	0	0	0	0	0
		作業療法学専攻	若干名	若干名	若干名	若干名	若干名	若干名	2	1	1	0	3	1	2	0	1	0	1	0	1	0	1	0	1	0
	計	若干名	若干名	若干名	若干名	若干名	若干名	7	9	7	3	9	4	4	3	3	1	2	0	3	2	3	1	2	0	
工学部	夜間コース	生産システム工学科	15	15	15	15	-	-	13	8	18	14	-	-	9	7	15	13	-	-	9	7	15	11	-	-
		計	15	15	15	15	-	-	13	8	18	14	-	-	9	7	15	13	-	-	9	7	15	11	-	-
合計		15	15	15	15	若干名	若干名	23	17	25	17	9	4	14	10	18	14	2	0	13	9	18	12	2	0	

(別表) 推薦入試等特別入試の実施状況(理工学部 平成25、26年度入試)

①推薦入試

学部・学科・専攻		募集人員				志願者数				合格者数				入学者数			
		25		26		25		26		25		26		25		26	
理 工 学 部	化学・生物化学科	63	2	66	2	129	6	123	1	66	2	69	1	66	2	69	1
	機械知能システム理工学科	33	4	33	4	59	7	60	7	33	6	35	6	33	6	35	6
	環境創生理工学科	28	2	28	2	60	1	41	4	35	0	29	0	35	0	29	0
	電子情報理工学科	35	5	35	5	78	12	57	11	40	7	38	6	40	7	38	6
	総合理工学科(フレックス制)	-	-	-	-	-	-	-	-	-	-	-	-	-	-	-	-
	小計	159	13	162	13	326	26	281	23	174	15	171	13	174	15	171	13
計		172		175		352		304		189		184		189		184	

【備考】左欄は一般推薦、右欄は専門高校・総合学科推薦を表す。

②帰国生入試

学部・学科・専攻		募集人員		志願者数		合格者数		入学者数	
		25	26	25	26	25	26	25	26
理 工 学 部	化学・生物化学科	若干名	若干名	0	0	0	0	0	0
	機械知能システム理工学科	若干名	若干名	1	0	1	0	1	0
	環境創生理工学科	若干名	若干名	0	1	0	1	0	1
	電子情報理工学科	若干名	若干名	1	0	1	0	0	0
	総合理工学科(フレックス制)	-	-	-	-	-	-	-	-
計		若干名	若干名	2	1	2	1	1	1

③社会人入試

学部・学科・専攻		募集人員		志願者数		合格者数		入学者数	
		25	26	25	26	25	26	25	26
理 工 学 部	化学・生物化学科	-	-	-	-	-	-	-	-
	機械知能システム理工学科	-	-	-	-	-	-	-	-
	環境創生理工学科	-	-	-	-	-	-	-	-
	電子情報理工学科	-	-	-	-	-	-	-	-
	総合理工学科(フレックス制)	若干名	若干名	2	0	0	0	0	0
計		若干名	若干名	2	0	0	0	0	0

5. 出身校所在地別調（志願者）

学部 都道府県等	教育学部			社会情報学部			医学部 (医学科)			医学部 (保健学科)			理工学部			全学部		
	男	女	計	男	女	計	男	女	計	男	女	計	男	女	計	男	女	計
北海道				2		2	3		3	2	6	8	19	2	21	26	8	34
青森県	2	2	4	1	4	5		2	2	1	10	11	6	7	13	10	25	35
岩手県	2	3	5	2	1	3					2	2	10	2	12	14	8	22
宮城県		1	1	3	1	4	1		1	2	3	5	13	2	15	19	7	26
秋田県	2	3	5	3	3	6	1	1	2	1	4	5	8	3	11	15	14	29
山形県	2	3	5	1		1				3	2	5	3	1	4	9	6	15
福島県	3	5	8	1		1		1	1		12	12	19	3	22	23	21	44
茨城県	9	12	21	3	5	8	12	4	16	3	28	31	35	19	54	62	68	130
栃木県	13	30	43	11	21	32	16	4	20	12	82	94	103	34	137	155	171	326
群馬県	319	297	616	88	83	171	69	36	105	50	216	266	469	115	584	995	747	1,742
埼玉県	54	57	111	19	12	31	38	22	60	12	46	58	211	27	238	334	164	498
千葉県	15	13	28		2	2	11	5	16	4	17	21	24	3	27	54	40	94
東京都	9	14	23	5	2	7	86	48	134	6	35	41	36	9	45	142	108	250
神奈川県	3	5	8	1		1	18	10	28		10	10	18	3	21	40	28	68
新潟県	6	11	17		2	2	2	1	3	6	23	29	23	4	27	37	41	78
富山県	1	1	2	1	1	2	1		1	2	1	3	11	3	14	16	6	22
石川県		1	1								5	5	5		5	5	6	11
福井県										1	2	3	4		4	5	2	7
山梨県	1	2	3	1	1	2	1		1	2	9	11	6	3	9	11	15	26
長野県	10	13	23	9	5	14	1	4	5	20	51	71	50	14	64	90	87	177
岐阜県					1	1				4	6	10	6	2	8	10	9	19
静岡県	6	2	8	2	2	4	1	2	3	8	12	20	45	12	57	62	30	92
愛知県	3		3	2	1	3	4	2	6	2	5	7	13	2	15	24	10	34
三重県		1	1					1	1	4	2	6	3		3	7	4	11
滋賀県													2		2	2		2
京都府		1	1							1	1	2	4	2	6	5	4	9
大阪府							2		2	1	2	3	5		5	8	2	10
兵庫県	1		1				2		2		2	2	5	1	6	8	3	11
奈良県		1	1					1	1		1	1	2		2	2	3	5
和歌山県							2		2	1	2	3				3	2	5
鳥取県		1	1										2		2	2	1	3
島根県				1		1							4	1	5	5	1	6
岡山県										2	2	4	3	1	4	5	3	8
広島県							1	1	2	1	1	2	2	1	3	4	3	7
山口県	2		2		2	2										2	2	4
徳島県								1	1				2		2	2	1	3
香川県										1	1	2	3		3	4	1	5
愛媛県				1		1	1		1		2	2	2		2	4	2	6
高知県														1	1		1	1
福岡県					1	1	1	2	3	1		1	1		1	3	3	6
佐賀県											2	2	1		1	1	2	3
長崎県		2	2	1		1	1		1				4		4	6	2	8
熊本県							1	1	2				1		1	2	1	3
大分県				1		1							1	1	2	2	1	3
宮崎県		2	2		1	1		2	2	1	1	2	2	2	4	3	8	11
鹿児島県	2		2				6	1	7	2		2	2	1	3	12	2	14
沖縄県	1		1	1		1	2	1	3	2	1	3	2	2	4	8	4	12
高認				2		2							6		6	8		8
外国										1	1	2	1		1	2	1	3
指定																		
認定																		
在外指定																		
計	466	483	949	162	151	313	284	153	437	159	608	767	1,197	283	1,480	2,268	1,678	3,946

6. 出身校所在地別調（合格者）

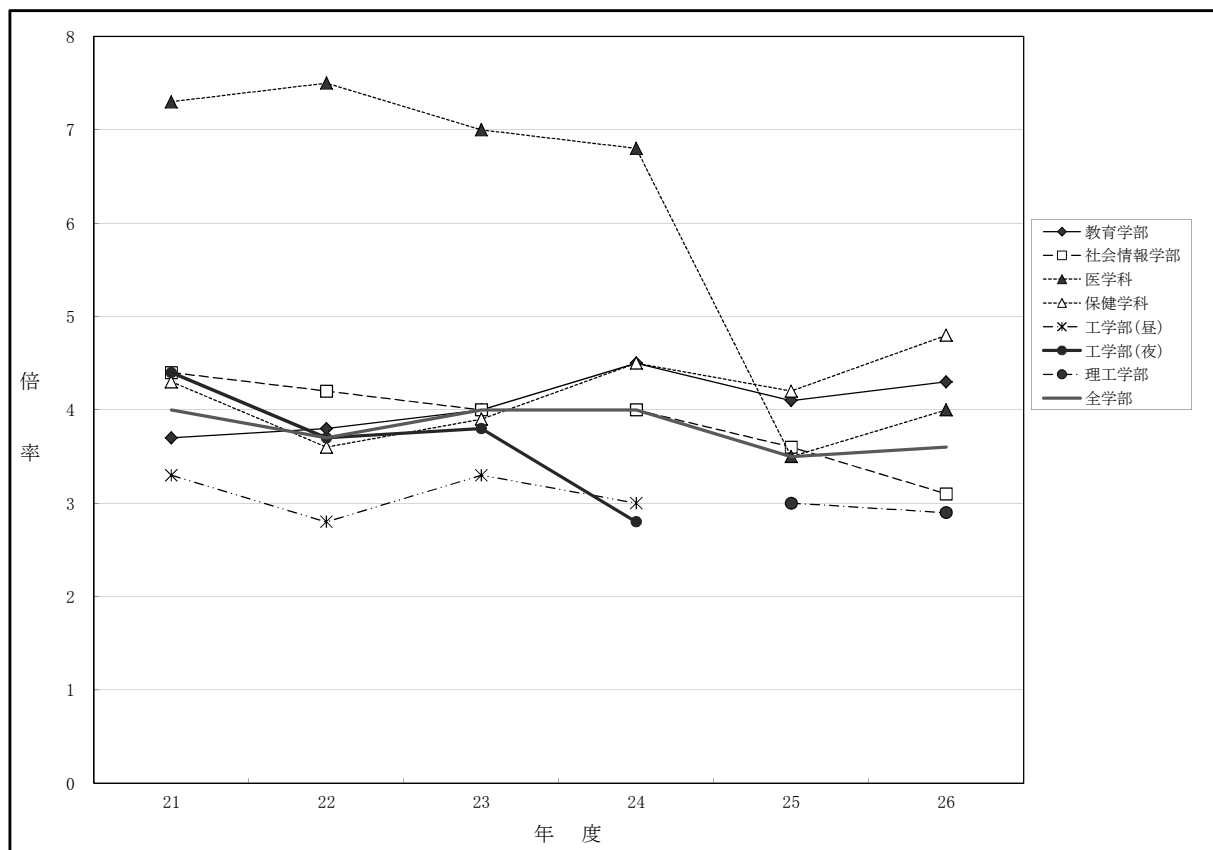
学部 都道府県等	教育学部			社会情報学部			医学部 (医学科)			医学部 (保健学科)			理工学部			全学部		
	男	女	計	男	女	計	男	女	計	男	女	計	男	女	計	男	女	計
北海道				1		1					1	1	5	1	6	6	2	8
青森県	1	1	2	1	3	4					3	3	3	5	8	5	12	17
岩手県	1	2	3		1	1					1	1	6	2	8	7	6	13
宮城県				2		2	1		1	1		1	5	1	6	9	1	10
秋田県		2	2	2	1	3							6	2	8	8	5	13
山形県		1	1	1		1				1		1	1	1	2	3	2	5
福島県	1	1	2	1		1					2	2	10	2	12	12	5	17
茨城県		1	1	2		2	2	2	4		7	7	12	3	15	16	13	29
栃木県	3	6	9	4	5	9		1	1	2	18	20	48	14	62	57	44	101
群馬県	85	86	171	33	33	66	29	11	40	14	65	79	196	45	241	357	240	597
埼玉県	14	15	29	7	4	11	6	3	9	3	9	12	73	11	84	103	42	145
千葉県	2	1	3				2	1	3		2	2	8	1	9	12	5	17
東京都	4	2	6		1	1	31	9	40	1	9	10	8	1	9	44	22	66
神奈川県		2	2				6	3	9		2	2	6	2	8	12	9	21
新潟県		1	1		2	2	1	1	2	1	8	9	11	1	12	13	13	26
富山県		1	1	1	1	2							3	2	5	4	4	8
石川県											1	1	3		3	3	1	4
福井県													3		3	3		3
山梨県				1	1	2	1		1	1		1	1	2	3	4	3	7
長野県	3	3	6	2		2				5	10	15	13	2	15	23	15	38
岐阜県										1	3	4	3		3	4	3	7
静岡県				1	1	2				1	3	4	18	8	26	20	12	32
愛知県													5	2	7	5	2	7
三重県								1	1	1	1	2				1	2	3
滋賀県													1		1	1		1
京都府		1	1														1	1
大阪府													1		1	1		1
兵庫県											1	1	2	1	3	2	2	4
奈良県																		
和歌山県																		
鳥取県													1		1	1		1
島根県													2		2	2		2
岡山県													1		1	1		1
広島県													1	1	2	1	1	2
山口県																		
徳島県																		
香川県											1	1					1	1
愛媛県											1	1					1	1
高知県																		
福岡県													1		1	1		1
佐賀県													1		1	1		1
長崎県		1	1										2		2	2	1	3
熊本県													1		1	1		1
大分県													1		1	1		1
宮崎県													1	1	2	1	1	2
鹿児島県							1		1					1	1	1	1	2
沖縄県	1		1								1	1	1	2	3	2	3	5
高認																		
外国										1		1	1		1	2		2
指定																		
認定																		
在外指定																		
計	115	127	242	59	53	112	80	32	112	33	149	182	465	114	579	752	475	1,227

7. 出身校所在地別調（入学者）

学部 都道府県等	教育学部			社会情報学部			医学部 (医学科)			医学部 (保健学科)			理工学部			全学部		
	男	女	計	男	女	計	男	女	計	男	女	計	男	女	計	男	女	計
北海道				1		1					1	1	5	1	6	6	2	8
青森県	1	1	2	1	2	3					3	3	3	5	8	5	11	16
岩手県	1	2	3		1	1					1	1	6	2	8	7	6	13
宮城県				2		2	1		1	1		1	5	1	6	9	1	10
秋田県		2	2	2	1	3							6	2	8	8	5	13
山形県				1		1				1		1	1	1	2	3	1	4
福島県	1	1	2	1		1					1	1	10	2	12	12	4	16
茨城県		1	1	2		2	2	2	4		5	5	11	3	14	15	11	26
栃木県	3	6	9	4	5	9		1	1	2	16	18	44	13	57	53	41	94
群馬県	82	80	162	31	33	64	29	11	40	13	61	74	189	44	233	344	229	573
埼玉県	12	13	25	4	4	8	6	3	9	3	9	12	61	11	72	86	40	126
千葉県	2	1	3				2	1	3		2	2	7	1	8	11	5	16
東京都	2	2	4		1	1	29	9	38	1	8	9	6	1	7	38	21	59
神奈川県		2	2				5	2	7		2	2	5	2	7	10	8	18
新潟県		1	1		2	2	1	1	2	1	7	8	10	1	11	12	12	24
富山県		1	1	1	1	2							3	2	5	4	4	8
石川県											1	1	3		3	3	1	4
福井県													3		3	3		3
山梨県				1	1	2	1		1	1		1	1	2	3	4	3	7
長野県	2	3	5	2		2				3	9	12	11	2	13	18	14	32
岐阜県										1	3	4	3		3	4	3	7
静岡県				1	1	2				1	3	4	16	6	22	18	10	28
愛知県													5	2	7	5	2	7
三重県								1	1								1	1
滋賀県													1		1	1		1
京都府		1	1														1	1
大阪府													1		1	1		1
兵庫県											1	1	2	1	3	2	2	4
奈良県																		
和歌山県																		
鳥取県													1		1	1		1
島根県													2		2	2		2
岡山県													1		1	1		1
広島県													1	1	2	1	1	2
山口県																		
徳島県																		
香川県											1	1					1	1
愛媛県											1	1					1	1
高知県																		
福岡県													1		1	1		1
佐賀県													1		1	1		1
長崎県		1	1										2		2	2	1	3
熊本県													1		1	1		1
大分県													1		1	1		1
宮崎県													1	1	2	1	1	2
鹿児島県							1		1					1	1	1	1	2
沖縄県	1		1										1	2	3	2	2	4
高認																		
外国													1		1	1		1
指定																		
認定																		
在外指定																		
計	107	118	225	54	52	106	77	31	108	28	135	163	432	110	542	698	446	1,144

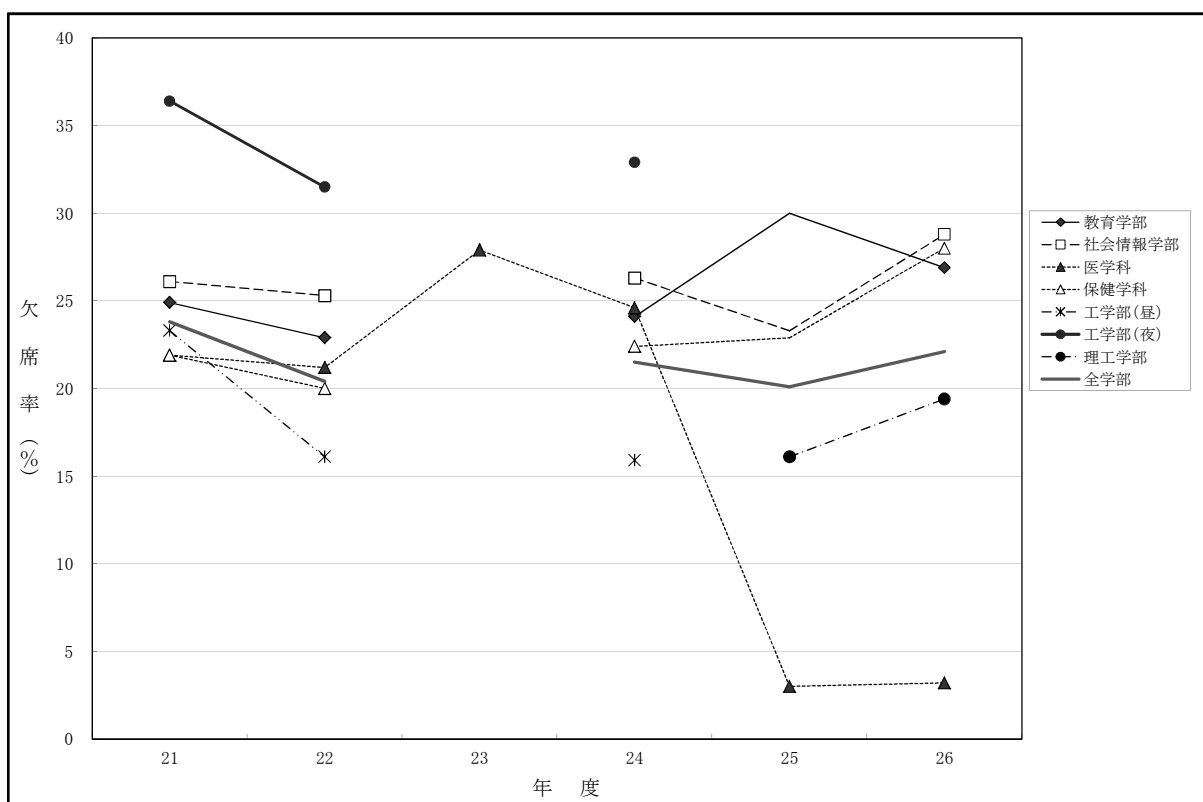
8. 最近6か年における志願者数・倍率

学部 年度	教育学部			社会情報学部			医学科(医学科)			医学科(保健学科)			工学部(昼間コース)			工学部(夜間主コース)			理工学部			全学部		
	募集人員	志願者	倍率	募集人員	志願者	倍率	募集人員	志願者	倍率	募集人員	志願者	倍率	募集人員	志願者	倍率	募集人員	志願者	倍率	募集人員	志願者	倍率	募集人員	志願者	倍率
21	220	820	3.7	100	441	4.4	95	690	7.3	160	680	4.3	480	1,574	3.3	30	132	4.4	-	-	-	1,085	4,337	4.0
22	220	834	3.8	100	419	4.2	102	768	7.5	160	569	3.6	480	1,329	2.8	30	111	3.7	-	-	-	1,092	4,030	3.7
23	220	880	4.0	100	401	4.0	108	755	7.0	160	626	3.9	480	1,604	3.3	30	114	3.8	-	-	-	1,098	4,380	4.0
24	220	991	4.5	100	399	4.0	108	738	6.8	160	722	4.5	480	1,451	3.0	30	85	2.8	-	-	-	1,098	4,386	4.0
25	220	908	4.1	100	360	3.6	108	375	3.5	160	673	4.2	-	-	-	-	-	510	1,550	3.0	1,098	3,866	3.5	
26	220	949	4.3	100	313	3.1	108	437	4.0	160	767	4.8	-	-	-	-	-	510	1,480	2.9	1,098	3,946	3.6	



9. 最近6か年における欠席者の割合

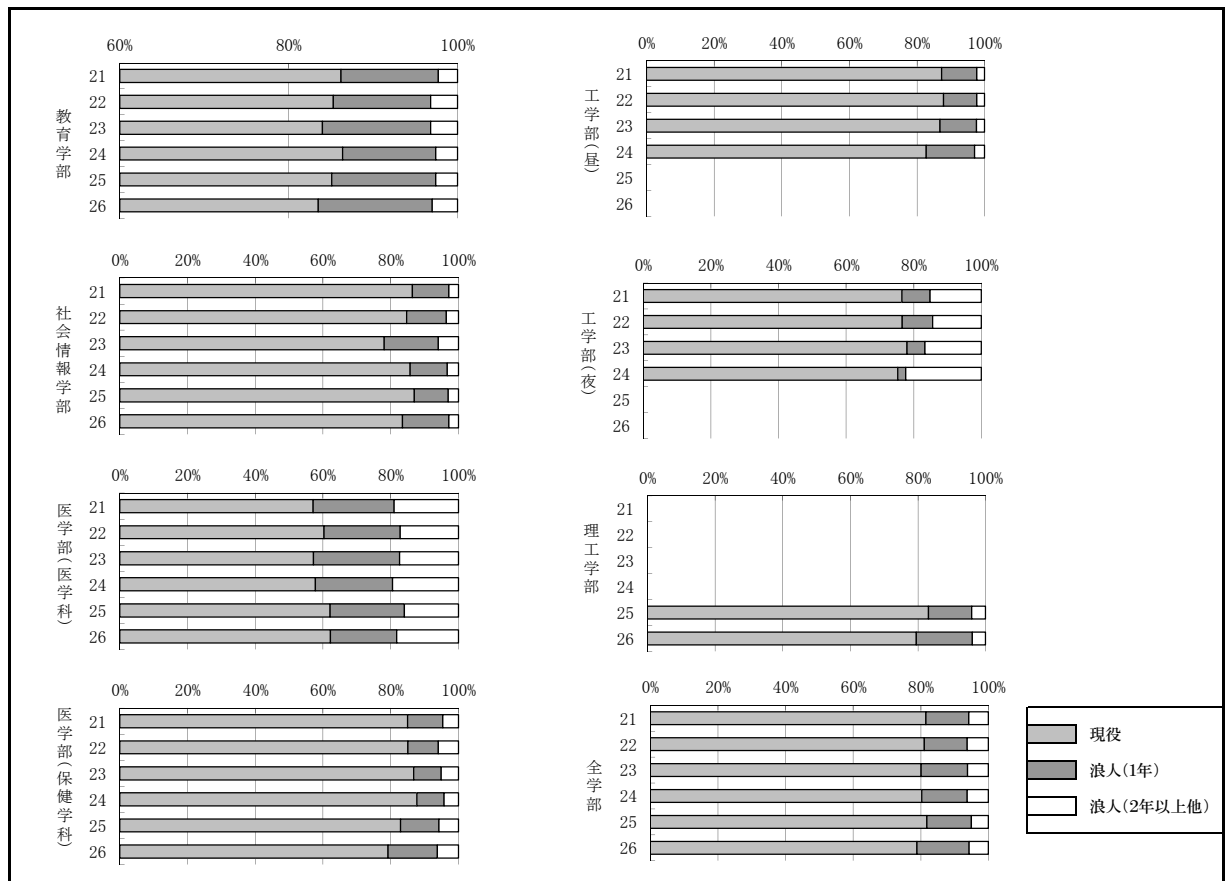
学部 年度	教育学部			社会情報学部			医学部 (医学科)			医学部 (保健学科)			工学部 (昼間コース)			工学部 (夜間主コース)			理工学部			全学部		
	受験 予定者	受 験 者	欠 席 率	受験 予定者	受 験 者	欠 席 率	受験 予定者	受 験 者	欠 席 率	受験 予定者	受 験 者	欠 席 率	受験 予定者	受 験 者	欠 席 率	受験 予定者	受 験 者	欠 席 率	受験 予定者	受 験 者	欠 席 率	受験 予定者	受 験 者	欠 席 率
21	820	616	24.9	441	326	26.1	690	539	21.9	680	531	21.9	1,574	1,207	23.3	132	84	36.4	-	-	-	4,337	3,303	23.8
22	834	643	22.9	419	313	25.3	722	569	21.2	569	455	20.0	1,323	1,110	16.1	111	76	31.5	-	-	-	3,978	3,166	20.4
23	880	879	-	401	394	-	602	434	27.9	626	622	-	1,604	1,578	-	114	111	-	-	-	-	4,227	4,018	-
24	991	752	24.1	399	294	26.3	573	432	24.6	722	560	22.4	1,445	1,215	15.9	85	57	32.9	-	-	-	4,215	3,310	21.5
25	908	636	30.0	360	276	23.3	338	328	3.0	673	519	22.9	-	-	-	-	-	-	1,550	1,300	16.1	3,829	3,059	20.1
26	949	694	26.9	313	223	28.8	372	360	3.2	767	552	28.0	-	-	-	-	-	-	1,480	1,193	19.4	3,881	3,022	22.1



- 【備考】1. 受験予定者数は志願者数と同数とする。ただし、第1段階(第1次)選抜を実施した試験区分の受験予定者数については、第1段階(第1次)選抜合格者の数とする。
2. 第1段階(第1次)選抜を実施した試験区分の受験者数については、最終選抜受験者の数とする。
3. 個別学力検査等を実施せず、大学入試センター試験の成績及び調査書の内容により選抜した教育学部、社会情報学部、医学部(保健学科)及び工学部の平成23年度一般入試後期日程の受験者数については、志願者数と同数とする。
4. 欠席率(%)=(受験予定者数-受験者数)/受験予定者数×100(小数点以下第2位を四捨五入)とする。
ただし、平成23年度一般入試後期日程で個別学力検査等を実施しなかった教育学部、社会情報学部、医学部(保健学科)及び工学部の同年度の欠席率については掲載しない。

10. 最近6か年における現浪の割合（志願者）

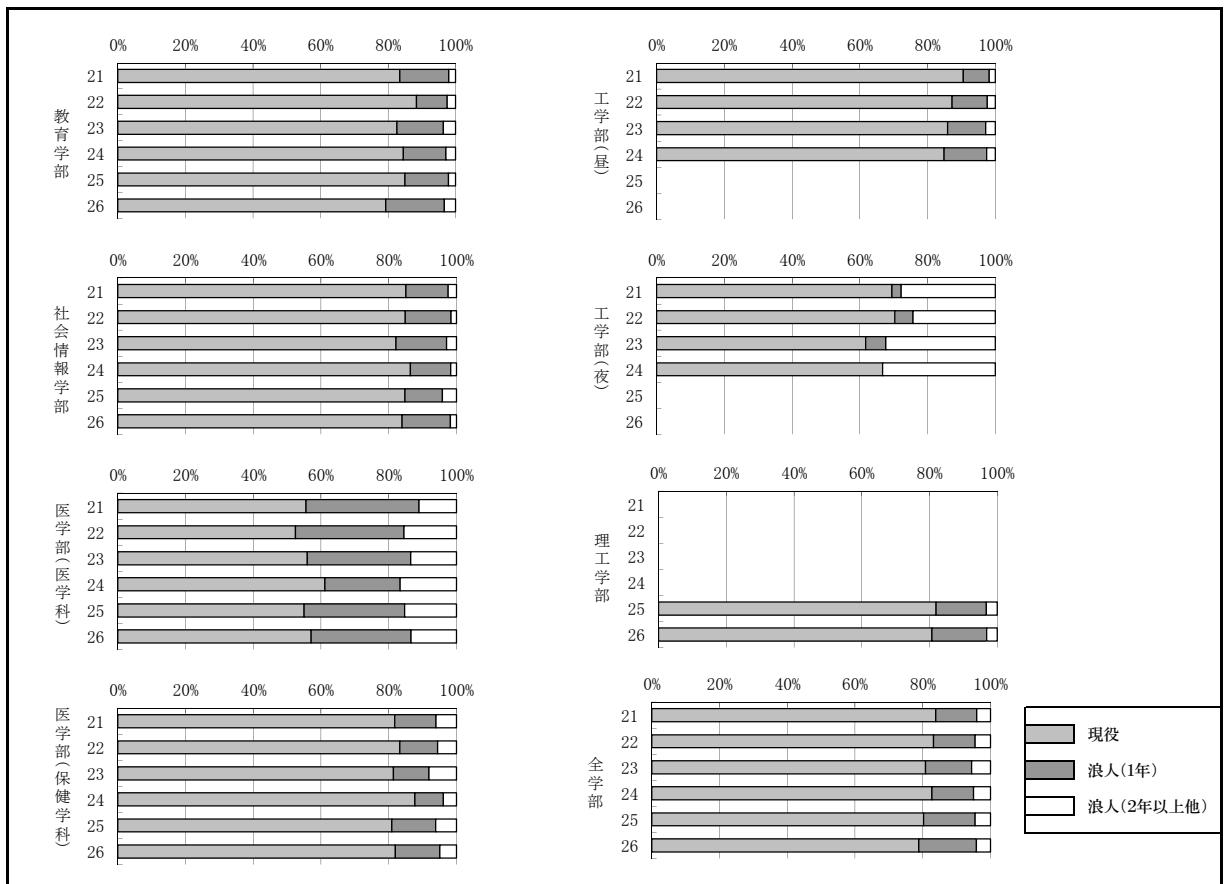
学部 年度	教育学部			社会情報学部			医学部 (医学科)			医学部 (保健学科)			工学部 (昼間コース)			工学部 (夜間主コース)			理工学部			全学部		
	現 役 (%)	浪 人		現 役 (%)	浪 人		現 役 (%)	浪 人		現 役 (%)	浪 人		現 役 (%)	浪 人		現 役 (%)	浪 人		現 役 (%)	浪 人		現 役 (%)	浪 人	
		1年 (%)	2年 以上他 (%)		1年 (%)	2年 以上他 (%)		1年 (%)	2年 以上他 (%)		1年 (%)	2年 以上他 (%)		1年 (%)	2年 以上他 (%)		1年 (%)	2年 以上他 (%)		1年 (%)	2年 以上他 (%)		1年 (%)	2年 以上他 (%)
21	(86.2)	(11.5)	(2.3)	(86.4)	(10.7)	(2.9)	(57.1)	(23.9)	(19.0)	(84.9)	(10.4)	(4.7)	(87.4)	(10.4)	(2.3)	(76.5)	(8.3)	(15.2)	-	-	-	(81.5)	(12.7)	(5.8)
	707	94	19	381	47	13	394	165	131	577	71	32	1,375	163	36	101	11	20	-	-	-	3,535	551	251
22	(85.3)	(11.5)	(3.2)	(84.7)	(11.7)	(3.6)	(60.3)	(22.5)	(17.2)	(85.1)	(9.0)	(6.0)	(87.8)	(9.9)	(2.3)	(76.6)	(9.0)	(14.4)	-	-	-	(81.0)	(12.7)	(6.3)
	711	96	27	355	49	15	463	173	132	484	51	34	1,167	132	30	85	10	16	-	-	-	3,265	511	254
23	(84.0)	(12.8)	(3.2)	(78.1)	(16.0)	(6.0)	(57.2)	(25.4)	(17.4)	(86.7)	(8.1)	(5.1)	(86.8)	(10.8)	(2.4)	(78.1)	(5.3)	(16.7)	-	-	-	(80.1)	(13.7)	(6.2)
	739	113	28	313	64	24	432	192	131	543	51	32	1,393	173	38	89	6	19	-	-	-	3,509	599	272
24	(86.4)	(11.0)	(2.6)	(85.7)	(11.0)	(3.3)	(57.7)	(22.8)	(19.5)	(87.7)	(8.0)	(4.3)	(82.6)	(14.3)	(3.0)	(75.3)	(2.4)	(22.4)	-	-	-	(80.3)	(13.4)	(6.3)
	856	109	26	342	44	13	426	168	144	633	58	31	1,199	208	44	64	2	19	-	-	-	3,520	589	277
25	(85.0)	(12.3)	(2.6)	(86.9)	(10.0)	(3.1)	(62.1)	(21.9)	(16.0)	(82.9)	(11.3)	(5.8)	-	-	-	-	-	-	(83.0)	(12.8)	(4.1)	(81.8)	(13.1)	(5.1)
	772	112	24	313	36	11	233	82	60	558	76	39	-	-	-	-	-	-	1,287	199	64	3,163	505	198
26	(83.6)	(13.5)	(3.0)	(83.4)	(13.7)	(2.9)	(62.2)	(19.5)	(18.3)	(79.3)	(14.5)	(6.3)	-	-	-	-	-	-	(79.5)	(16.6)	(3.9)	(78.8)	(15.5)	(5.7)
	793	128	28	261	43	9	272	85	80	608	111	48	-	-	-	-	-	-	1,176	246	58	3,110	613	223



【備考】 2年以上他には、出身校が外国の学校等、在外教育施設及び高等専門学校の者、高校卒業程度認定試験(大学入学資格検定)合格者並びに文部科学大臣の指定を受けた者を含む。

11. 最近6か年における現浪の割合（合格者）

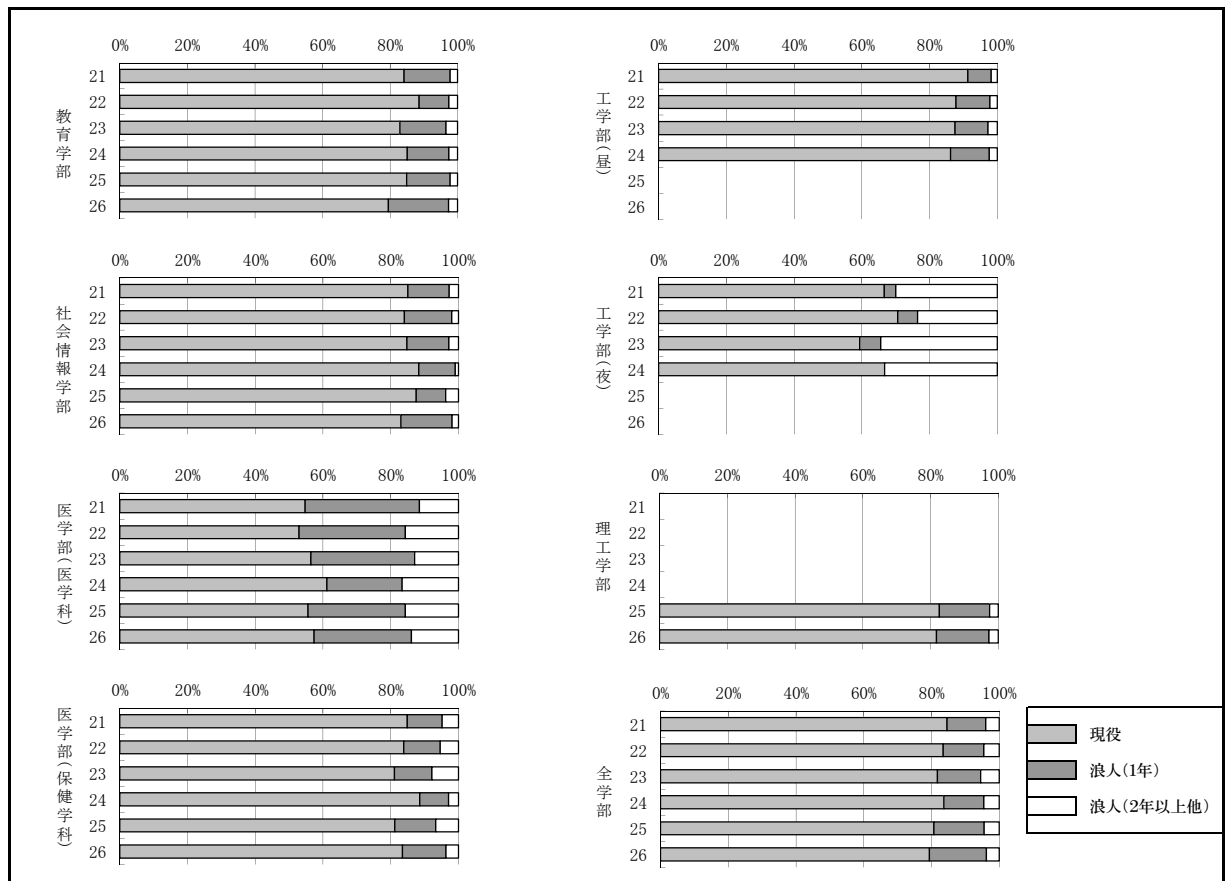
学部 年度	教育学部			社会情報学部			医学部 (医学科)			医学部 (保健学科)			工学部 (昼間コース)			工学部 (夜間主コース)			理工学部			全学部		
	現 役 (%)	浪人		現 役 (%)	浪人		現 役 (%)	浪人		現 役 (%)	浪人		現 役 (%)	浪人		現 役 (%)	浪人		現 役 (%)	浪人		現 役 (%)	浪人	
		1年 (%)	2年 以上他 (%)		1年 (%)	2年 以上他 (%)		1年 (%)	2年 以上他 (%)		1年 (%)	2年 以上他 (%)		1年 (%)	2年 以上他 (%)		1年 (%)	2年 以上他 (%)		1年 (%)	2年 以上他 (%)		1年 (%)	2年 以上他 (%)
21	(83.5)	(14.5)	(2.1)	(85.0)	(12.5)	(2.5)	(55.6)	(33.3)	(11.1)	(81.8)	(12.2)	(6.1)	(90.5)	(7.7)	(1.8)	(69.4)	(2.8)	(27.8)	-	-	-	(83.8)	(12.1)	(4.1)
	202	35	5	102	15	3	55	33	11	148	22	11	495	42	10	25	1	10	-	-	-	1,027	148	50
	242			120			99			181			547			36			-	-	-	1,225		
22	(88.4)	(9.1)	(2.5)	(84.9)	(13.4)	(1.7)	(52.4)	(32.0)	(15.5)	(83.2)	(11.2)	(5.6)	(87.2)	(10.4)	(2.4)	(70.3)	(5.4)	(24.3)	-	-	-	(83.2)	(12.2)	(4.6)
	214	22	6	101	16	2	54	33	16	149	20	10	472	56	13	26	2	9	-	-	-	1,016	149	56
	242			119			103			179			541			37			-	-	-	1,221		
23	(82.6)	(13.8)	(3.6)	(82.1)	(14.9)	(3.0)	(55.9)	(30.6)	(13.5)	(81.4)	(10.4)	(8.2)	(85.9)	(11.2)	(2.9)	(61.8)	(5.9)	(32.4)	-	-	-	(80.9)	(13.6)	(5.6)
	209	35	9	110	20	4	62	34	15	149	19	15	469	61	16	21	2	11	-	-	-	1,020	171	70
	253			134			111			183			546			34			-	-	-	1,261		
24	(84.5)	(12.6)	(2.9)	(86.4)	(11.9)	(1.7)	(61.1)	(22.2)	(16.7)	(87.6)	(8.4)	(3.9)	(84.8)	(12.5)	(2.6)	(66.7)	(0.0)	(33.3)	-	-	-	(82.6)	(12.3)	(5.0)
	202	30	7	102	14	2	66	24	18	156	15	7	453	67	14	26	0	13	-	-	-	1,005	150	61
	239			118			108			178			534			39			-	-	-	1,216		
25	(85.0)	(12.9)	(2.1)	(84.7)	(11.0)	(4.2)	(55.0)	(29.7)	(15.3)	(80.9)	(12.9)	(6.2)	-	-	-	-	-	-	(81.9)	(14.9)	(3.2)	(80.2)	(15.2)	(4.6)
	204	31	5	100	13	5	61	33	17	144	23	11	-	-	-	-	-	-	466	85	18	975	185	56
	240			118			111			178			-	-	-	-	-	-	569			1,216		
26	(79.3)	(17.4)	(3.3)	(83.9)	(14.3)	(1.8)	(57.1)	(29.5)	(13.4)	(81.9)	(13.2)	(4.9)	-	-	-	-	-	-	(80.7)	(16.2)	(3.1)	(78.7)	(17.0)	(4.2)
	192	42	8	94	16	2	64	33	15	149	24	9	-	-	-	-	-	-	467	94	18	966	209	52
	242			112			112			182			-	-	-	-	-	-	579			1,227		



【備考】 2年以上他には、出身校が外国の学校等、在外教育施設及び高等専門学校の者、高校卒業程度認定試験(大学入学資格検定)合格者並びに文部科学大臣の指定を受けた者を含む。

12. 最近6か年における現浪の割合（入学者）

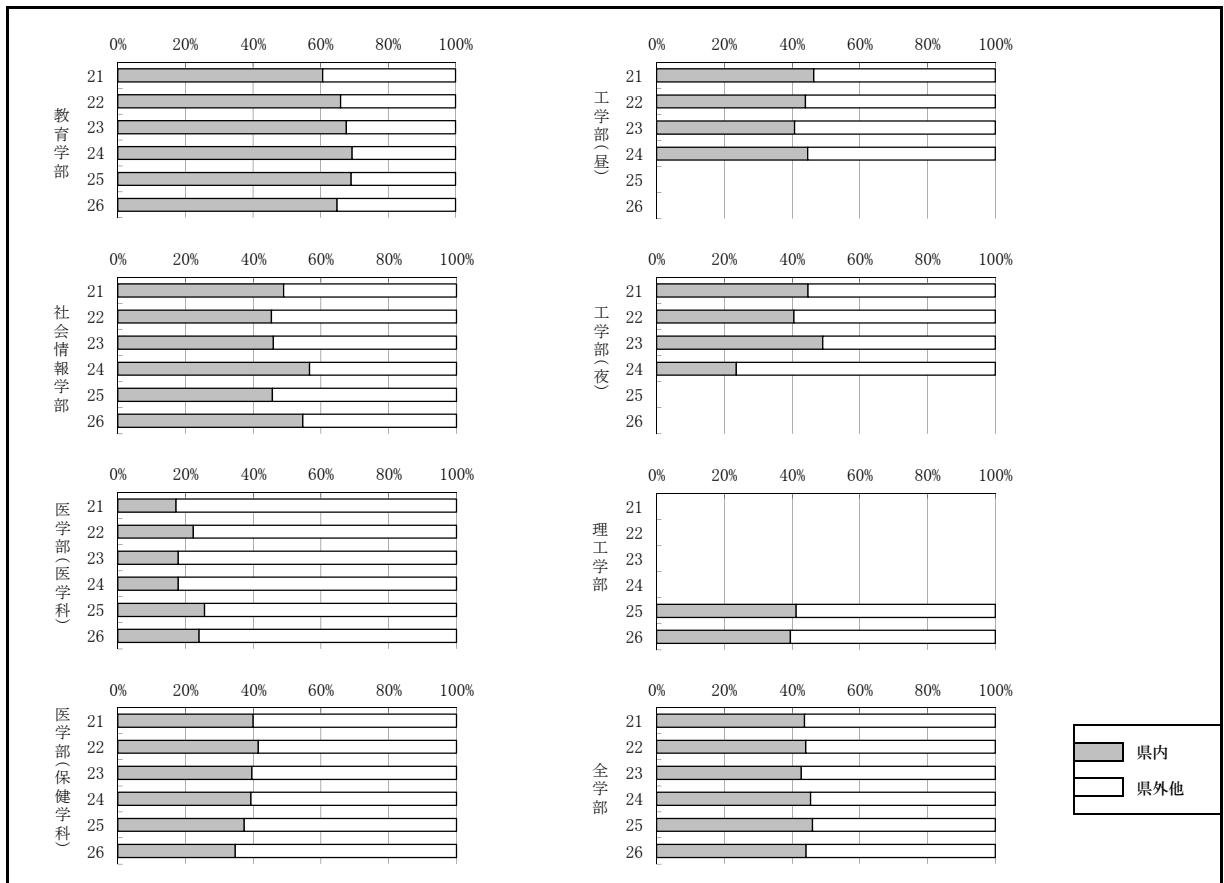
学部 年度	教育学部			社会情報学部			医学部 (医学科)			医学部 (保健学科)			工学部 (昼間コース)			工学部 (夜間主コース)			理工学部			全学部		
	現 役 (%)	浪人		現 役 (%)	浪人		現 役 (%)	浪人		現 役 (%)	浪人		現 役 (%)	浪人		現 役 (%)	浪人		現 役 (%)	浪人		現 役 (%)	浪人	
		1年 (%)	2年 以上他 (%)		1年 (%)	2年 以上他 (%)		1年 (%)	2年 以上他 (%)		1年 (%)	2年 以上他 (%)		1年 (%)	2年 以上他 (%)		1年 (%)	2年 以上他 (%)		1年 (%)	2年 以上他 (%)		1年 (%)	2年 以上他 (%)
21	(84.1)	(13.7)	(2.2)	(85.0)	(12.1)	(2.8)	(54.7)	(33.7)	(11.6)	(84.8)	(10.3)	(4.8)	(91.3)	(6.9)	(1.8)	(66.7)	(3.3)	(30.0)	-	-	-	(84.6)	(11.4)	(4.0)
	191	31	5	91	13	3	52	32	11	140	17	8	460	35	9	20	1	9	-	-	-	954	129	45
	227			107			95			165			504			30			-			1,128		
22	(88.6)	(8.7)	(2.6)	(84.0)	(14.0)	(2.0)	(52.9)	(31.4)	(15.7)	(83.8)	(10.8)	(5.4)	(87.8)	(10.1)	(2.2)	(70.6)	(5.9)	(23.5)	-	-	-	(83.4)	(12.0)	(4.6)
	203	20	6	84	14	2	54	32	16	140	18	9	445	51	11	24	2	8	-	-	-	950	137	52
	229			100			102			167			507			34			-			1,139		
23	(82.9)	(13.7)	(3.4)	(84.8)	(12.4)	(2.9)	(56.5)	(30.6)	(13.0)	(81.1)	(11.0)	(7.9)	(87.6)	(9.7)	(2.8)	(59.4)	(6.3)	(34.4)	-	-	-	(81.7)	(12.8)	(5.5)
	194	32	8	89	13	3	61	33	14	133	18	13	444	49	14	19	2	11	-	-	-	940	147	63
	234			105			108			164			507			32			-			1,150		
24	(85.1)	(12.3)	(2.6)	(88.3)	(10.7)	(1.0)	(61.1)	(22.2)	(16.7)	(88.5)	(8.5)	(3.0)	(86.2)	(11.4)	(2.4)	(66.7)	(0.0)	(33.3)	-	-	-	(83.6)	(11.8)	(4.6)
	194	28	6	91	11	1	66	24	18	146	14	5	439	58	12	22	0	11	-	-	-	958	135	53
	228			103			108			165			509			33			-			1,146		
25	(84.9)	(12.9)	(2.2)	(87.5)	(8.7)	(3.8)	(55.6)	(28.7)	(15.7)	(81.2)	(12.1)	(6.7)	-	-	-	-	-	-	(82.6)	(14.8)	(2.6)	(80.7)	(14.8)	(4.5)
	197	30	5	91	9	4	60	31	17	134	20	11	-	-	-	-	-	-	440	79	14	922	169	51
	232			104			108			165			-			-			533			1,142		
26	(79.6)	(17.8)	(2.7)	(83.0)	(15.1)	(1.9)	(57.4)	(28.7)	(13.9)	(83.4)	(12.9)	(3.7)	-	-	-	-	-	-	(81.7)	(15.5)	(2.8)	(79.4)	(16.8)	(3.8)
	179	40	6	88	16	2	62	31	15	136	21	6	-	-	-	-	-	-	443	84	15	908	192	44
	225			106			108			163			-			-			542			1,144		



【備考】 2年以上他には、出身校が外国の学校等、在外教育施設及び高等専門学校の者、高校卒業程度認定試験(大学入学資格検定)合格者並びに文部科学大臣の指定を受けた者を含む。

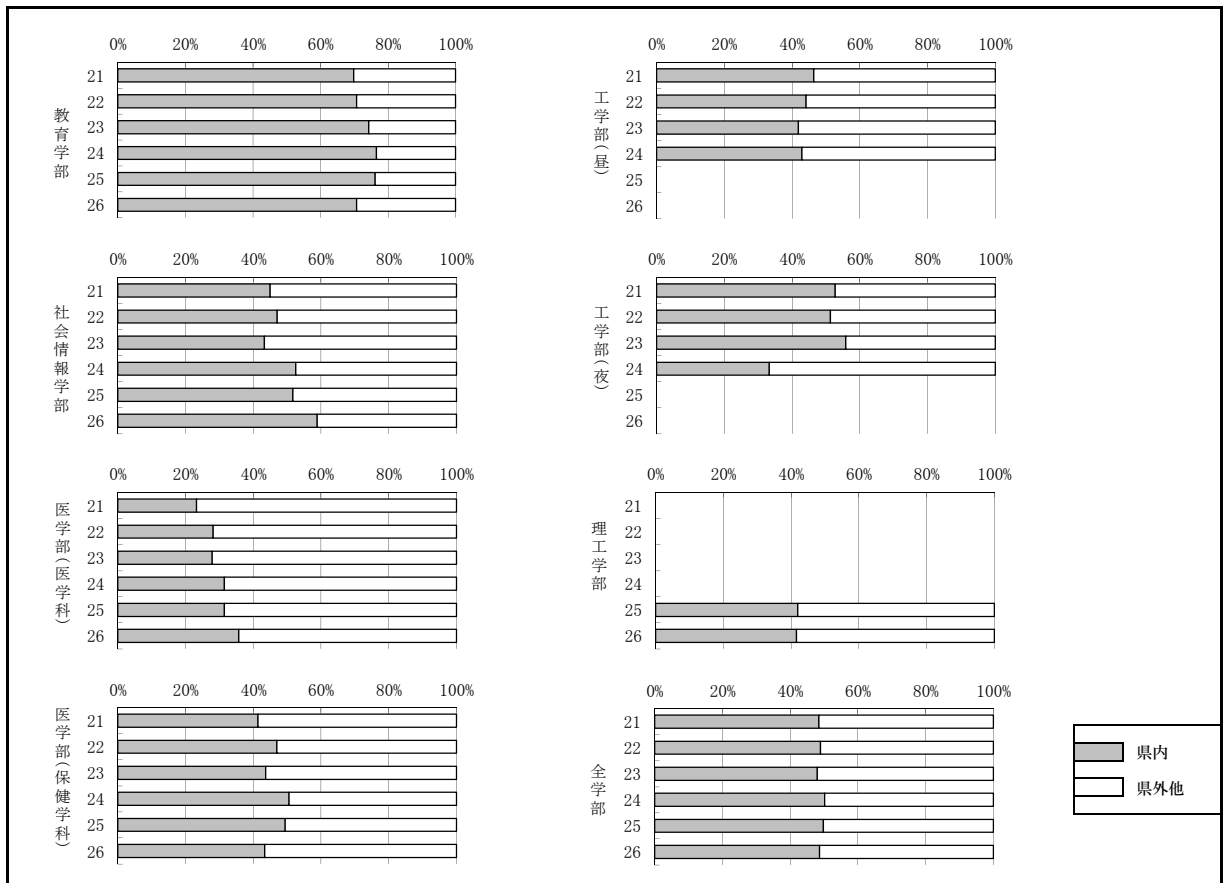
13. 最近6か年における県内高校出身者の割合（志願者）

年度	教育学部			社会情報学部			医学部 (医学科)			医学部 (保健学科)			工学部 (昼間コース)			工学部 (夜間主コース)			理工学部			全学部		
	(%)	(%)	計	(%)	(%)	計	(%)	(%)	計	(%)	(%)	計	(%)	(%)	計	(%)	(%)	計	(%)	(%)	計	(%)	(%)	計
	県内	県外		県内	県外		県内	県外		県内	県外		県内	県外		県内	県外		県内	県外		県内	県外	
21	(60.6)	(39.4)	820	(49.0)	(51.0)	441	(17.2)	(82.8)	690	(40.0)	(60.0)	680	(46.4)	(53.6)	1,574	(44.7)	(55.3)	132	-	-	-	(43.7)	(56.3)	4,337
	497	323		216	225		119	571		272	408		731	843		59	73		-	-		1,894	2,443	
22	(65.9)	(34.1)	834	(45.3)	(54.7)	419	(22.3)	(77.7)	768	(41.5)	(58.5)	569	(43.9)	(56.1)	1,329	(40.5)	(59.5)	111	-	-	-	(44.1)	(55.9)	4,030
	550	284		190	229		171	597		236	333		584	745		45	66		-	-		1,776	2,254	
23	(67.7)	(32.3)	880	(45.9)	(54.1)	401	(17.9)	(82.1)	755	(39.6)	(60.4)	626	(40.7)	(59.3)	1,604	(49.1)	(50.9)	114	-	-	-	(42.7)	(57.3)	4,380
	596	284		184	217		135	620		248	378		653	951		56	58		-	-		1,872	2,508	
24	(69.4)	(30.6)	991	(56.6)	(43.4)	399	(17.9)	(82.1)	738	(39.3)	(60.7)	722	(44.6)	(55.4)	1,451	(23.5)	(76.5)	85	-	-	-	(45.5)	(54.5)	4,386
	688	303		226	173		132	606		284	438		647	804		20	65		-	-		1,997	2,389	
25	(69.1)	(30.9)	908	(45.6)	(54.4)	360	(25.6)	(74.4)	375	(37.3)	(62.7)	673	-	-	-	-	-	-	(41.2)	(58.8)	1,550	(46.0)	(54.0)	3,866
	627	281		164	196		96	279		251	422		-	-		-	-		639	911		1,777	2,089	
26	(64.9)	(35.1)	949	(54.6)	(45.4)	313	(24.0)	(76.0)	437	(34.7)	(65.3)	767	-	-	-	-	-	-	(39.5)	(60.5)	1,480	(44.1)	(55.9)	3,946
	616	333		171	142		105	332		266	501		-	-		-	-		584	896		1,742	2,204	



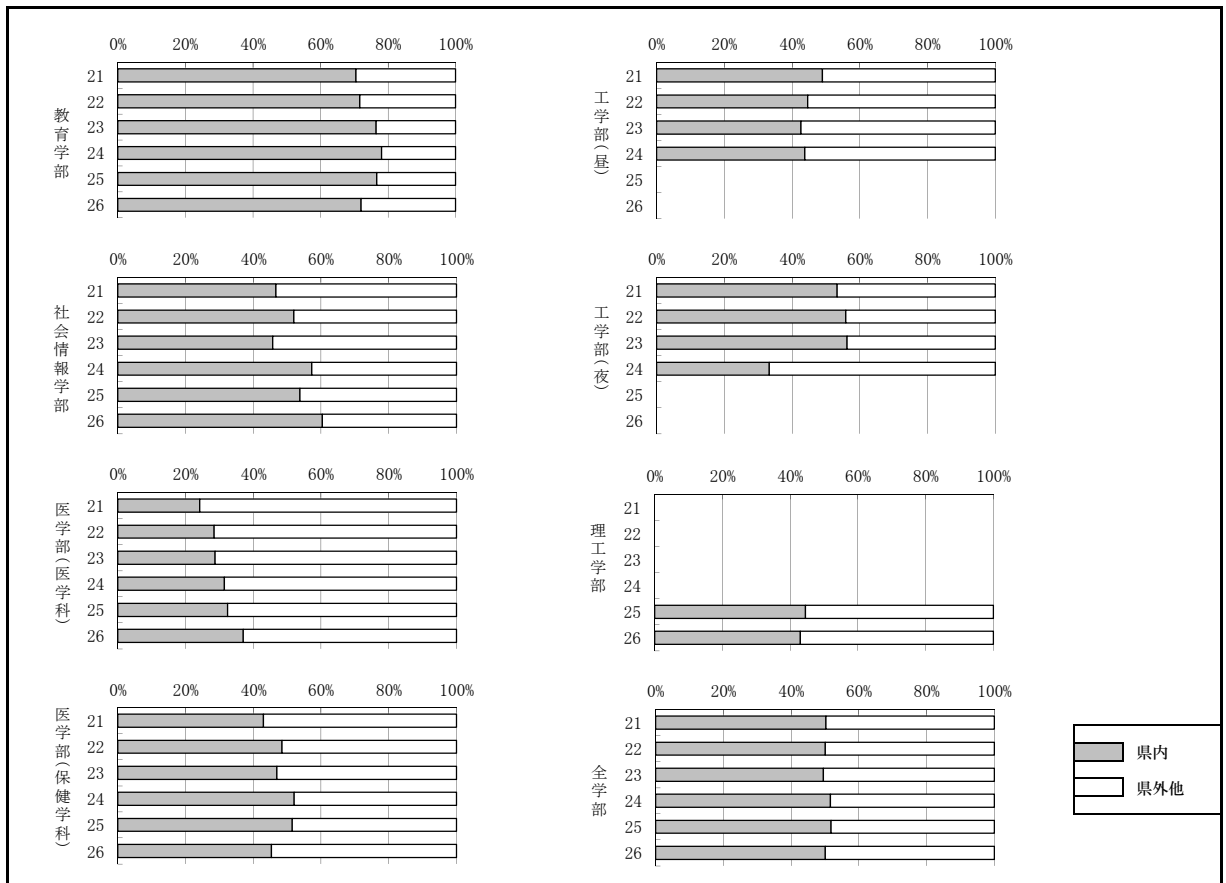
14. 最近6か年における県内高校出身者の割合（合格者）

年度	教育学部			社会情報学部			医学部 (医学科)			医学部 (保健学科)			工学部 (昼間コース)			工学部 (夜間主コース)			理工学部			全学部		
	(%)	(%)	計	(%)	(%)	計	(%)	(%)	計	(%)	(%)	計	(%)	(%)	計	(%)	(%)	計	(%)	(%)	計	(%)	(%)	計
	県内	県外他		県内	県外他		県内	県外他		県内	県外他		県内	県外他		県内	県外他		県内	県外他		県内	県外他	
21	(69.8)	(30.2)	242	(45.0)	(55.0)	120	(23.2)	(76.8)	99	(41.4)	(58.6)	181	(46.4)	(53.6)	547	(52.8)	(47.2)	36	-	-	-	(48.5)	(51.5)	1,225
	169	73		54	66		23	76		75	106		254	293		19	17		-	-		594	631	
22	(70.7)	(29.3)	242	(47.1)	(52.9)	119	(28.2)	(71.8)	103	(46.9)	(53.1)	179	(44.2)	(55.8)	541	(51.4)	(48.6)	37	-	-	-	(49.0)	(51.0)	1,221
	171	71		56	63		29	74		84	95		239	302		19	18		-	-		598	623	
23	(74.3)	(25.7)	253	(43.3)	(56.7)	134	(27.9)	(72.1)	111	(43.7)	(56.3)	183	(41.9)	(58.1)	546	(55.9)	(44.1)	34	-	-	-	(48.0)	(52.0)	1,261
	188	65		58	76		31	80		80	103		229	317		19	15		-	-		605	656	
24	(76.6)	(23.4)	239	(52.5)	(47.5)	118	(31.5)	(68.5)	108	(50.6)	(49.4)	178	(42.9)	(57.1)	534	(33.3)	(66.7)	39	-	-	-	(50.2)	(49.8)	1,216
	183	56		62	56		34	74		90	88		229	305		13	26		-	-		611	605	
25	(76.3)	(23.8)	240	(51.7)	(48.3)	118	(31.5)	(68.5)	111	(49.4)	(50.6)	178	-	-	-	-	-	-	(42.0)	(58.0)	569	(49.8)	(50.2)	1,216
	183	57		61	57		35	76		88	90		-	-		-	-		239	330		606	610	
26	(70.7)	(29.3)	242	(58.9)	(41.1)	112	(35.7)	(64.3)	112	(43.4)	(56.6)	182	-	-	-	-	-	-	(41.6)	(58.4)	579	(48.7)	(51.3)	1,227
	171	71		66	46		40	72		79	103		-	-		-	-		241	338		597	630	



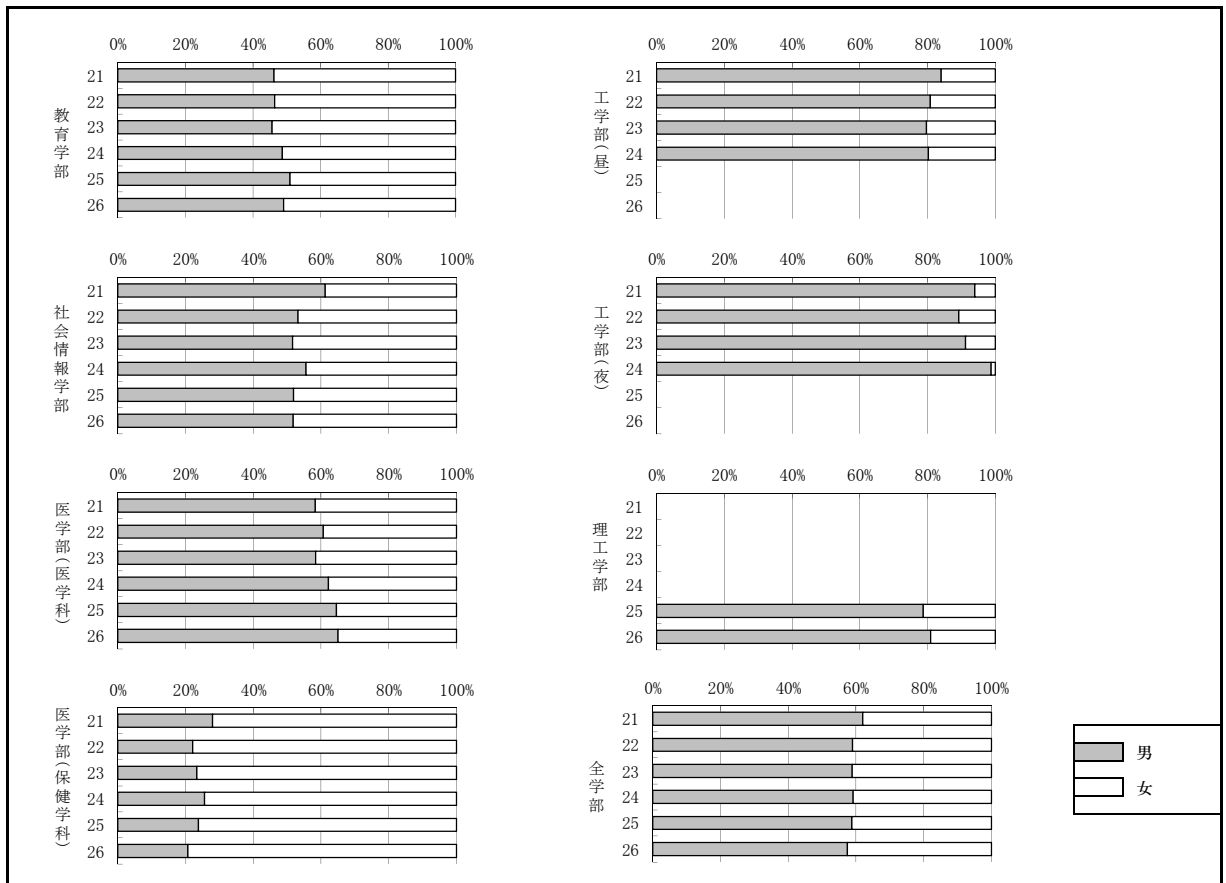
15. 最近6か年における県内高校出身者の割合（入学者）

年度	教育学部			社会情報学部			医学部 (医学科)			医学部 (保健学科)			工学部 (昼間コース)			工学部 (夜間主コース)			理工学部			全学部		
	(%)	(%)	計	(%)	(%)	計	(%)	(%)	計	(%)	(%)	計	(%)	(%)	計	(%)	(%)	計	(%)	(%)	計	(%)	(%)	計
	県内	県外		県内	県外		県内	県外		県内	県外		県内	県外		県内	県外		県内	県外		県内	県外	
21	(70.5)	(29.5)	227	(46.7)	(53.3)	107	(24.2)	(75.8)	95	(43.0)	(57.0)	165	(49.0)	(51.0)	504	(53.3)	(46.7)	30	-	-	-	(50.3)	(49.7)	1,128
22	(71.6)	(28.4)	229	(52.0)	(48.0)	100	(28.4)	(71.6)	102	(48.5)	(51.5)	167	(44.6)	(55.4)	507	(55.9)	(44.1)	34	-	-	-	(50.1)	(49.9)	1,139
23	(76.5)	(23.5)	234	(45.7)	(54.3)	105	(28.7)	(71.3)	108	(47.0)	(53.0)	164	(42.6)	(57.4)	507	(56.3)	(43.8)	32	-	-	-	(49.5)	(50.5)	1,150
24	(78.1)	(21.9)	228	(57.3)	(42.7)	103	(31.5)	(68.5)	108	(52.1)	(47.9)	165	(43.8)	(56.2)	509	(33.3)	(66.7)	33	-	-	-	(51.6)	(48.4)	1,146
25	(76.7)	(23.3)	232	(53.8)	(46.2)	104	(32.4)	(67.6)	108	(51.5)	(48.5)	165	-	-	-	-	-	-	(44.5)	(55.5)	533	(51.8)	(48.2)	1,142
26	(72.0)	(28.0)	225	(60.4)	(39.6)	106	(37.0)	(63.0)	108	(45.4)	(54.6)	163	-	-	-	-	-	-	(43.0)	(57.0)	542	(50.1)	(49.9)	1,144



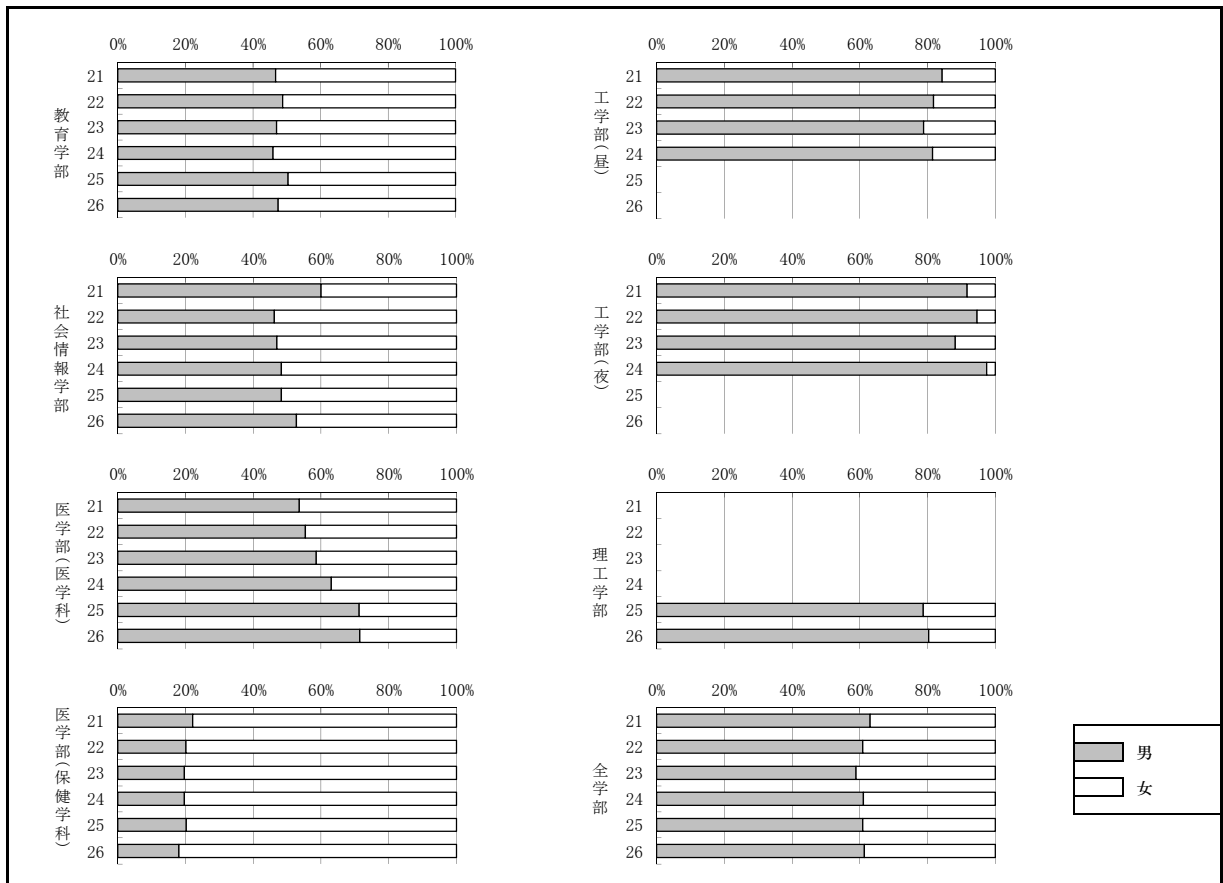
16. 最近6か年における男女の割合（志願者）

年度	教育学部			社会情報学部			医学部 (医学科)			医学部 (保健学科)			工学部 (昼間コース)			工学部 (夜間主コース)			理工学部			全学部		
	(%)	(%)	計	(%)	(%)	計	(%)	(%)	計	(%)	(%)	計	(%)	(%)	計	(%)	(%)	計	(%)	(%)	計	(%)	(%)	計
	男	女		男	女		男	女		男	女		男	女		男	女		男	女		男	女	
21	(46.2)	(53.8)	820	(61.2)	(38.8)	441	(58.3)	(41.7)	690	(27.9)	(72.1)	680	(84.0)	(16.0)	1,574	(93.9)	(6.1)	132	-	-	-	(62.0)	(38.0)	4,337
	379	441		270	171		402	288		190	490		1,322	252		124	8		-	-		2,687	1,650	
22	(46.4)	(53.6)	834	(53.2)	(46.8)	419	(60.7)	(39.3)	768	(22.1)	(77.9)	569	(80.8)	(19.2)	1,329	(89.2)	(10.8)	111	-	-	-	(58.9)	(41.1)	4,030
	387	447		223	196		466	302		126	443		1,074	255		99	12		-	-		2,375	1,655	
23	(45.7)	(54.3)	880	(51.6)	(48.4)	401	(58.4)	(41.6)	755	(23.3)	(76.7)	626	(79.7)	(20.3)	1,604	(91.2)	(8.8)	114	-	-	-	(58.9)	(41.1)	4,380
	402	478		207	194		441	314		146	480		1,279	325		104	10		-	-		2,579	1,801	
24	(48.7)	(51.3)	991	(55.6)	(44.4)	399	(62.2)	(37.8)	738	(25.6)	(74.4)	722	(80.2)	(19.8)	1,451	(98.8)	(1.2)	85	-	-	-	(59.2)	(40.8)	4,386
	483	508		222	177		459	279		185	537		1,163	288		84	1		-	-		2,596	1,790	
25	(51.0)	(49.0)	908	(51.9)	(48.1)	360	(64.5)	(35.5)	375	(23.8)	(76.2)	673	-	-	-	-	-	-	(78.7)	(21.3)	1,550	(58.8)	(41.2)	3,866
	463	445		187	173		242	133		160	513		-	-		-	-		1,220	330		2,272	1,594	
26	(49.1)	(50.9)	949	(51.8)	(48.2)	313	(65.0)	(35.0)	437	(20.7)	(79.3)	767	-	-	-	-	-	-	(80.9)	(19.1)	1,480	(57.5)	(42.5)	3,946
	466	483		162	151		284	153		159	608		-	-		-	-		1,197	283		2,268	1,678	



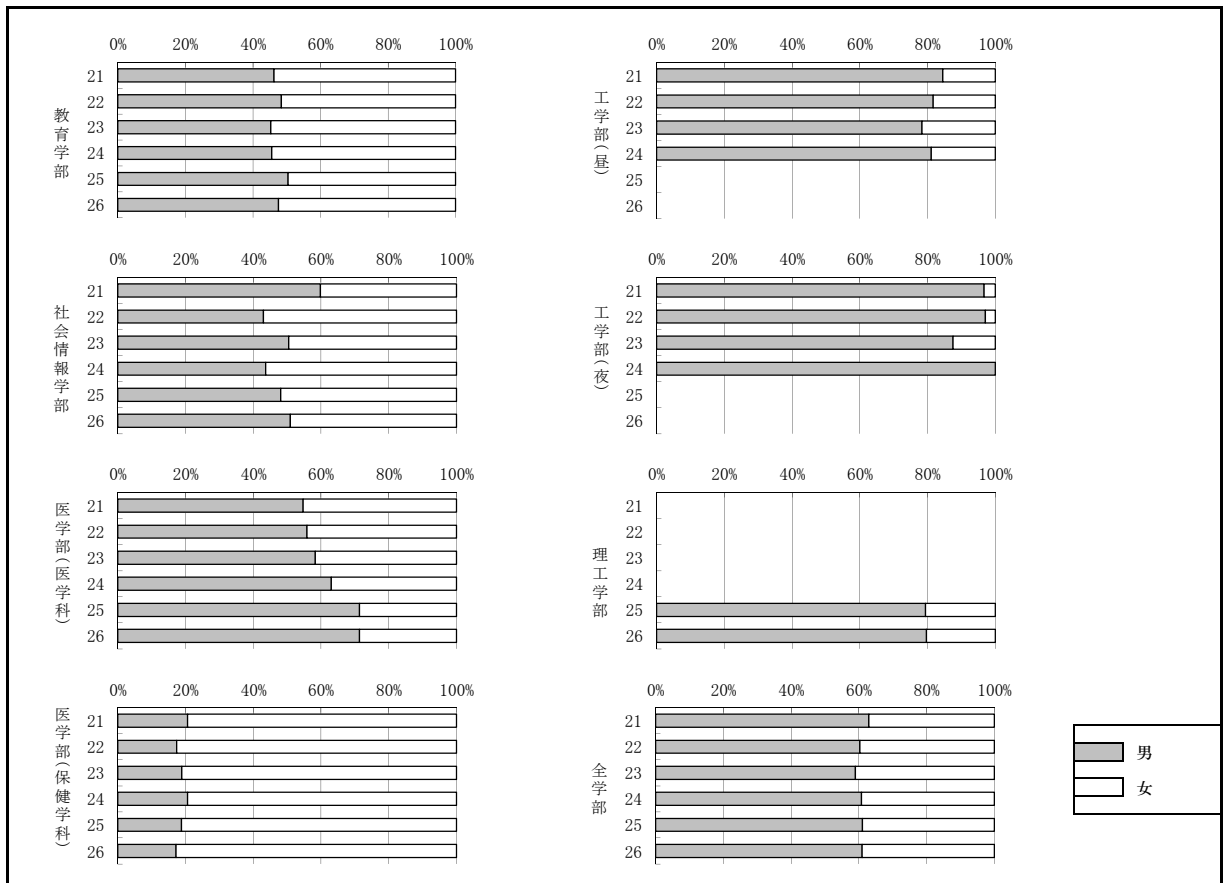
17. 最近6か年における男女の割合（合格者）

年度	教育学部			社会情報学部			医学部（医学科）			医学部（保健学科）			工学部（昼間コース）			工学部（夜間主コース）			理工学部			全学部		
	(%)	(%)	計	(%)	(%)	計	(%)	(%)	計	(%)	(%)	計	(%)	(%)	計	(%)	(%)	計	(%)	(%)	計	(%)	(%)	計
	男	女		男	女		男	女		男	女		男	女		男	女		男	女		男	女	
21	(46.7)	(53.3)	242	(60.0)	(40.0)	120	(53.5)	(46.5)	99	(22.1)	(77.9)	181	(84.3)	(15.7)	547	(91.7)	(8.3)	36	-	-	-	(63.0)	(37.0)	1,225
	113	129		72	48		53	46		40	141		461	86		33	3		-	-		772	453	
22	(48.8)	(51.2)	242	(46.2)	(53.8)	119	(55.3)	(44.7)	103	(20.1)	(79.9)	179	(81.7)	(18.3)	541	(94.6)	(5.4)	37	-	-	-	(60.9)	(39.1)	1,221
	118	124		55	64		57	46		36	143		442	99		35	2		-	-		743	478	
23	(47.0)	(53.0)	253	(47.0)	(53.0)	134	(58.6)	(41.4)	111	(19.7)	(80.3)	183	(78.8)	(21.2)	546	(88.2)	(11.8)	34	-	-	-	(58.9)	(41.1)	1,261
	119	134		63	71		65	46		36	147		430	116		30	4		-	-		743	518	
24	(46.0)	(54.0)	239	(48.3)	(51.7)	118	(63.0)	(37.0)	108	(19.7)	(80.3)	178	(81.5)	(18.5)	534	(97.4)	(2.6)	39	-	-	-	(61.1)	(38.9)	1,216
	110	129		57	61		68	40		35	143		435	99		38	1		-	-		743	473	
25	(50.4)	(49.6)	240	(48.3)	(51.7)	118	(71.2)	(28.8)	111	(20.2)	(79.8)	178	-	-	-	-	-	-	(78.7)	(21.3)	569	(60.9)	(39.1)	1,216
	121	119		57	61		79	32		36	142		-	-		-	-		448	121		741	475	
26	(47.5)	(52.5)	242	(52.7)	(47.3)	112	(71.4)	(28.6)	112	(18.1)	(81.9)	182	-	-	-	-	-	-	(80.3)	(19.7)	579	(61.3)	(38.7)	1,227
	115	127		59	53		80	32		33	149		-	-		-	-		465	114		752	475	



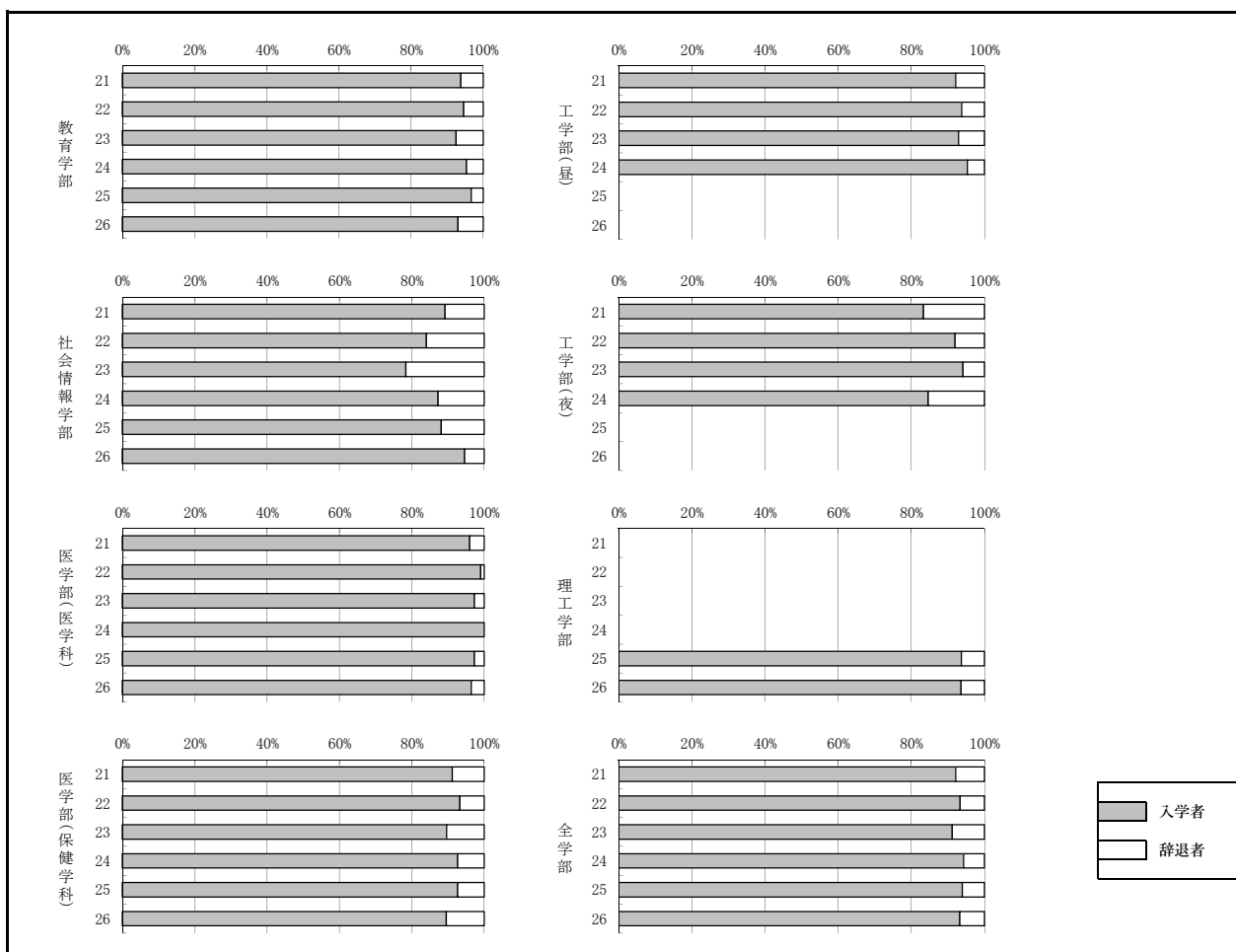
18. 最近6か年における男女の割合（入学者）

年度	教育学部			社会情報学部			医学部 (医学科)			医学部 (保健学科)			工学部 (昼間コース)			工学部 (夜間主コース)			理工学部			全学部		
	(%)	(%)	計	(%)	(%)	計	(%)	(%)	計	(%)	(%)	計	(%)	(%)	計	(%)	(%)	計	(%)	(%)	計	(%)	(%)	計
	男	女		男	女		男	女		男	女		男	女		男	女		男	女		男	女	
21	(46.3)	(53.7)	227	(59.8)	(40.2)	107	(54.7)	(45.3)	95	(20.6)	(79.4)	165	(84.5)	(15.5)	504	(96.7)	(3.3)	30	-	-	-	(62.9)	(37.1)	1,128
	105	122		64	43		52	43		34	131		426	78		29	1		-	-		710	418	
22	(48.5)	(51.5)	229	(43.0)	(57.0)	100	(55.9)	(44.1)	102	(17.4)	(82.6)	167	(81.7)	(18.3)	507	(97.1)	(2.9)	34	-	-	-	(60.3)	(39.7)	1,139
	111	118		43	57		57	45		29	138		414	93		33	1		-	-		687	452	
23	(45.3)	(54.7)	234	(50.5)	(49.5)	105	(58.3)	(41.7)	108	(18.9)	(81.1)	164	(78.3)	(21.7)	507	(87.5)	(12.5)	32	-	-	-	(59.0)	(41.0)	1,150
	106	128		53	52		63	45		31	133		397	110		28	4		-	-		678	472	
24	(45.6)	(54.4)	228	(43.7)	(56.3)	103	(63.0)	(37.0)	108	(20.6)	(79.4)	165	(81.1)	(18.9)	509	(100.0)	(0.0)	33	-	-	-	(60.8)	(39.2)	1,146
	104	124		45	58		68	40		34	131		413	96		33	0		-	-		697	449	
25	(50.4)	(49.6)	232	(48.1)	(51.9)	104	(71.3)	(28.7)	108	(18.8)	(81.2)	165	-	-	-	-	-	-	(79.4)	(20.6)	533	(61.1)	(38.9)	1,142
	117	115		50	54		77	31		31	134		-	-		-	-		423	110		698	444	
26	(47.6)	(52.4)	225	(50.9)	(49.1)	106	(71.3)	(28.7)	108	(17.2)	(82.8)	163	-	-	-	-	-	-	(79.7)	(20.3)	542	(61.0)	(39.0)	1,144
	107	118		54	52		77	31		28	135		-	-		-	-		432	110		698	446	



19. 最近6か年における合格者に対する入学者の割合

年度	教育学部				社会情報学部				医学部(医学科)				医学部(保健学科)				工学部(日間コース)				工学部(夜間主コース)				理工学部				全学部			
	合格者	辞退者	入学者	入学率(%)	合格者	辞退者	入学者	入学率(%)	合格者	辞退者	入学者	入学率(%)	合格者	辞退者	入学者	入学率(%)	合格者	辞退者	入学者	入学率(%)	合格者	辞退者	入学者	入学率(%)	合格者	辞退者	入学者	入学率(%)				
21	242	15	227	93.8	120	13	107	89.2	99	4	95	96.0	181	16	165	91.2	547	43	504	92.1	36	6	30	83.3	-	-	-	-	1,225	97	1,128	92.1
22	242	13	229	94.6	119	19	100	84.0	103	1	102	99.0	179	12	167	93.3	541	34	507	93.7	37	3	34	91.9	-	-	-	-	1,221	82	1,139	93.3
23	253	19	234	92.5	134	29	105	78.4	111	3	108	97.3	183	19	164	89.6	546	39	507	92.9	34	2	32	94.1	-	-	-	-	1,261	111	1,150	91.2
24	239	11	228	95.4	118	15	103	87.3	108	0	108	100.0	178	13	165	92.7	534	25	509	95.3	39	6	33	84.6	-	-	-	-	1,216	70	1,146	94.2
25	240	8	232	96.7	118	14	104	88.1	111	3	108	97.3	178	13	165	92.7	-	-	-	-	-	-	-	-	569	36	533	93.7	1,216	74	1,142	93.9
26	242	17	225	93.0	112	6	106	94.6	112	4	108	96.4	182	19	163	89.6	-	-	-	-	-	-	-	-	579	37	542	93.6	1,227	83	1,144	93.2



【備考】 入学率(%)=入学者(人)／合格者(人)×100(小数点以下第2位を四捨五入)

20. 最近6か年における外国人留学生の入学状況

学部 年度	教 育 学 部			社 会 情 報 学 部			医 学 学 部 (医 学 科)			医 学 学 部 (保 健 学 科)			工 学 部			理 工 学 部			全 学 部			
	国 費	外 国 政 府 派 遣 費	私 費	国 費	外 国 政 府 派 遣 費	私 費	国 費	外 国 政 府 派 遣 費	私 費	国 費	外 国 政 府 派 遣 費	私 費	国 費	外 国 政 府 派 遣 費	私 費	国 費	外 国 政 府 派 遣 費	私 費	国 費	外 国 政 府 派 遣 費	私 費	計
21						1					1		7	7	-	-	-		7	9		16
22						1							6	6	-	-	-		6	7		13
23						1							6	8	-	-	-		6	9		15
24						1							5	4	-	-	-		5	5		10
25													-	-	-		6	1		6	1	7
26													-	-	-		8	1		8	1	9

(参考) 平成26年度一般入試成績

学部	学科・系・専攻		前後期	満点	合格者平均点 (センター)	合格者平均点 (総得点)
教 育 学 部	文化・社会系	国 語 専 攻	前期	1300	631.70	868.51
			後期	900	-	-
		社 会 専 攻	前期	1300	636.22	916.17
			後期	900	657.28	657.28
		英 語 専 攻	前期	1300	615.00	875.50
			後期	900	-	-
	自然・情報系	数 学 専 攻	前期	1300	638.84	844.09
			後期	1100	-	-
		理 科 専 攻	前期	1300	623.49	900.34
			後期	1100	653.77	797.10
		技 術 専 攻	前期	1300	587.73	780.10
			後期	1100	-	-
	芸術・表現系	音 楽 専 攻	前期	1150	430.10	758.00
			後期	1050	-	-
		美 術 専 攻	前期	1150	405.70	762.70
			後期	1050	-	-
	生活・健康系	家 政 専 攻	前期	1400	582.38	948.46
			後期	1050	-	-
		保 健 体 育 専 攻	前期	1400	618.22	957.45
			後期	1050	-	-
	教育人間科学系	教 育 専 攻	前期	1200	-	-
後期			900	-	-	
教 育 心 理 専 攻		前期	1200	-	-	
		後期	900	-	-	
障 害 児 教 育 専 攻		前期	1200	593.66	820.06	
		後期	900	-	-	
社 会 情 報 学 部	情 報 行 動 学 科		前期	1300	592.56	871.89
			後期	1300	616.25	906.50
	情 報 社 会 学 科		前期	1300	600.24	886.24
			後期	1300	588.88	890.88
医 学 部	医 学 科		前期	900	380.59	623.51
	保 健 学 科	看 護 学 専 攻	前期	1350	624.22	929.51
			後期	1350	646.13	956.99
		検 査 技 術 学 科 専 攻	前期	1350	665.85	968.24
			後期	1350	682.57	1015.95
		理 学 療 法 学 専 攻	前期	1350	665.10	976.60
			後期	1350	687.72	997.52
		作 業 療 法 学 専 攻	前期	1350	613.38	893.00
			後期	1350	-	-
	理 工 学 部	化 学 ・ 生 物 化 学 科		前期	1300	619.88
後期				900	695.62	695.62
機 械 知 能 シ ス テ ム 理 工 学 科		前期	1300	591.45	824.26	
		後期	900	667.83	667.83	
環 境 創 生 理 工 学 科		前期	1300	581.87	801.79	
		後期	900	656.28	656.28	
電 子 情 報 理 工 学 科		前期	1300	598.10	823.29	
		後期	900	659.19	659.19	
総 合 理 工 学 科 (フ レ ッ ク ス 制)		前期	1300	552.74	742.77	
		後期	900	599.90	599.90	

【備考】 合格者平均点(センター・総得点)は、合格者が5名以上の学科・専攻のみ掲載。

(参考) 最近6か年における工学部、理工学部各学科の男女の割合

学 科	志 願 者							
	21		22		23		24	
	(%) 男	(%) 女	(%) 男	(%) 女	(%) 男	(%) 女	(%) 男	(%) 女
応用化学・生物化学科	(67.0)	(33.0)	(62.2)	(37.8)	(63.6)	(36.4)	(63.7)	(36.3)
	385	190	280	170	369	211	297	169
機械システム工学科	(97.4)	(2.6)	(95.2)	(4.8)	(94.8)	(5.2)	(94.5)	(5.5)
	221	6	180	9	164	9	172	10
生産システム工学科	(94.6)	(5.4)	(90.9)	(9.1)	(91.7)	(8.3)	(91.2)	(8.8)
	105	6	100	10	155	14	155	15
環境プロセス工学科	(87.1)	(12.9)	(84.9)	(15.1)	(70.7)	(29.3)	(76.3)	(23.7)
	122	18	124	22	87	36	132	41
社会環境デザイン工学科	(92.4)	(7.6)	(77.9)	(22.1)	(80.4)	(19.6)	(81.1)	(18.9)
	145	12	74	21	82	20	116	27
電気電子工学科	(94.9)	(5.1)	(97.1)	(2.9)	(96.0)	(4.0)	(94.4)	(5.6)
	205	11	168	5	215	9	152	9
情報工学科	(93.9)	(6.1)	(89.2)	(10.8)	(88.8)	(11.2)	(89.1)	(10.9)
	139	9	148	18	207	26	139	17
小 計	(84.0)	(16.0)	(80.8)	(19.2)	(79.7)	(20.3)	(80.2)	(19.8)
	1,322	252	1,074	255	1,279	325	1,163	288
昼 間 コ ス	1,574	1,329	1,604	1,451				
	(93.9)	(6.1)	(89.2)	(10.8)	(91.2)	(8.8)	(98.8)	(1.2)
コ 夜 間 主	124	8	99	12	104	10	84	1
	132	111	114	85				
合 計	(84.8)	(15.2)	(81.5)	(18.5)	(80.5)	(19.5)	(81.2)	(18.8)
	1,446	260	1,173	267	1,383	335	1,247	289
	1,706	1,440	1,718	1,536				

学 科	志 願 者			
	25		26	
	(%) 男	(%) 女	(%) 男	(%) 女
化学・生物化学科	(60.9)	(39.1)	(60.0)	(40.0)
	301	193	253	169
機械知能システム理工学科	(95.2)	(4.8)	(94.1)	(5.9)
	237	12	321	20
環境創生理理工学科	(79.4)	(20.6)	(80.1)	(19.9)
	185	48	181	45
電子情報理工学科	(91.2)	(8.8)	(93.0)	(7.0)
	330	32	346	26
総合理工学科 (フレックス制)	(78.8)	(21.2)	(80.7)	(19.3)
	167	45	96	23
合 計	(78.7)	(21.3)	(80.9)	(19.1)
	1,220	330	1,197	283
	1,550	1,480		

学 科	合 格 者							
	21		22		23		24	
	(%) 男	(%) 女	(%) 男	(%) 女	(%) 男	(%) 女	(%) 男	(%) 女
応用化学・生物化学科	(67.0)	(33.0)	(64.6)	(35.4)	(61.3)	(38.7)	(64.0)	(36.0)
	128	63	122	67	117	74	119	67
機械システム工学科	(98.8)	(1.2)	(93.4)	(6.6)	(92.3)	(7.7)	(96.1)	(3.9)
	80	1	71	5	72	6	73	3
生産システム工学科	(90.9)	(9.1)	(84.4)	(15.6)	(91.3)	(8.7)	(87.0)	(13.0)
	40	4	38	7	42	4	40	6
環境プロセス工学科	(84.4)	(15.6)	(82.0)	(18.0)	(75.0)	(25.0)	(84.1)	(15.9)
	38	7	41	9	33	11	37	7
社会環境デザイン工学科	(91.8)	(8.2)	(89.1)	(10.9)	(76.6)	(23.4)	(80.0)	(20.0)
	45	4	41	5	36	11	36	9
電気電子工学科	(97.5)	(2.5)	(98.8)	(1.3)	(93.9)	(6.1)	(96.3)	(3.7)
	78	2	79	1	77	5	78	3
情報工学科	(91.2)	(8.8)	(90.9)	(9.1)	(91.4)	(8.6)	(92.9)	(7.1)
	52	5	50	5	53	5	52	4
小 計	(84.3)	(15.7)	(81.7)	(18.3)	(78.8)	(21.2)	(81.5)	(18.5)
	461	86	442	99	430	116	435	99
昼 間 コ ス	547	541	546	534				
	(91.7)	(8.3)	(94.6)	(5.4)	(88.2)	(11.8)	(97.4)	(2.6)
コ 夜 間 主	33	3	35	2	30	4	38	1
	36	37	34	39				
合 計	(84.7)	(15.3)	(82.5)	(17.5)	(79.3)	(20.7)	(82.5)	(17.5)
	494	89	477	101	460	120	473	100
	583	578	580	573				

学 科	合 格 者			
	25		26	
	(%) 男	(%) 女	(%) 男	(%) 女
化学・生物化学科	(59.6)	(40.4)	(60.8)	(39.2)
	106	72	107	69
機械知能システム理工学科	(95.8)	(4.2)	(95.3)	(4.7)
	113	5	122	6
環境創生理理工学科	(79.8)	(20.2)	(78.4)	(21.6)
	79	20	80	22
電子情報理工学科	(89.1)	(10.9)	(91.2)	(8.8)
	122	15	125	12
総合理工学科 (フレックス制)	(73.7)	(26.3)	(86.1)	(13.9)
	28	9	31	5
合 計	(78.7)	(21.3)	(80.3)	(19.7)
	448	121	465	114
	569	579		

学 科	入 学 者							
	21		22		23		24	
	(%) 男	(%) 女	(%) 男	(%) 女	(%) 男	(%) 女	(%) 男	(%) 女
応用化学・生物化学科	(67.4)	(32.6)	(65.0)	(35.0)	(59.2)	(40.8)	(63.5)	(36.5)
	120	58	115	62	103	71	113	65
機械システム工学科	(100.0)	(0.0)	(93.2)	(6.8)	(91.8)	(8.2)	(95.9)	(4.1)
	74	0	68	5	67	6	71	3
生産システム工学科	(90.7)	(9.3)	(82.5)	(17.5)	(90.9)	(9.1)	(85.4)	(14.6)
	39	4	33	7	40	4	35	6
環境プロセス工学科	(85.7)	(14.3)	(82.2)	(17.8)	(74.4)	(25.6)	(83.7)	(16.3)
	36	6	37	8	32	11	36	7
社会環境デザイン工学科	(90.7)	(9.3)	(88.4)	(11.6)	(79.5)	(20.5)	(81.8)	(18.2)
	39	4	38	5	35	9	36	8
電気電子工学科	(97.2)	(2.8)	(98.7)	(1.3)	(94.7)	(5.3)	(96.1)	(3.9)
	70	2	74	1	72	4	73	3
情報工学科	(92.3)	(7.7)	(90.7)	(9.3)	(90.6)	(9.4)	(92.5)	(7.5)
	48	4	49	5	48	5	49	4
小 計	(84.5)	(15.5)	(81.7)	(18.3)	(78.3)	(21.7)	(81.1)	(18.9)
	426	78	414	93	397	110	413	96
昼 間 コ ス	504	507	507	509				
	(96.7)	(3.3)	(97.1)	(2.9)	(87.5)	(12.5)	(100.0)	(0.0)
コ 夜 間 主	29	1	33	1	28	4	33	0
	30	34	32	33				
合 計	(85.2)	(14.8)	(82.6)	(17.4)	(78.8)	(21.2)	(82.3)	(17.7)
	455	79	447	94	425	114	446	96
	534	541	539	542				

学 科	入 学 者			
	25		26	
	(%) 男	(%) 女	(%) 男	(%) 女
化学・生物化学科	(60.0)	(40.0)	(59.9)	(40.1)
	99	66	100	67
機械知能システム理工学科	(95.6)	(4.4)	(94.8)	(5.2)
	108	5	109	6
環境創生理理工学科	(79.6)	(20.4)	(78.6)	(21.4)
	74	19	77	21
電子情報理工学科	(89.2)	(10.8)	(90.7)	(9.3)
	116	14	117	12
総合理工学科 (フレックス制)	(81.3)	(18.8)	(87.9)	(12.1)
	26	6	29	4
合 計	(79.4)	(20.6)	(79.7)	(20.3)
	423	110	432	110
	533	542		

(参考) 編入学試験実施状況

社会情報学部第3年次編入学試験

学 科	募 集 人 員					志 願 者 数					受 験 者 数					合 格 者 数					入 学 者 数					志 願 倍 率				
	22	23	24	25	26	22	23	24	25	26	22	23	24	25	26	22	23	24	25	26	22	23	24	25	26	22	23	24	25	26
情報行動学科	10	10	10	10	10	30 (20)	29 (22)	34 (27)	62 (44)	32 (28)	28 (19)	27 (21)	34 (27)	58 (41)	32 (28)	17 (14)	17 (13)	16 (13)	19 (15)	15 (13)	10 (9)	12 (10)	10 (8)	14 (12)	11 (9)	3.0	2.9	3.4	6.2	3.2
情報社会科学科	10	10	10	10	10	45 (20)	47 (16)	42 (9)	62 (17)	52 (29)	45 (20)	45 (15)	40 (9)	59 (16)	51 (28)	21 (11)	21 (7)	17 (5)	15 (9)	17 (14)	10 (5)	13 (3)	9 (2)	10 (8)	11 (9)	4.5	4.7	4.2	6.2	5.2
計	20	20	20	20	20	75 (40)	76 (38)	76 (36)	124 (61)	84 (57)	73 (39)	72 (36)	74 (36)	117 (57)	83 (56)	38 (25)	38 (20)	33 (18)	34 (24)	32 (27)	20 (14)	25 (13)	19 (10)	24 (20)	22 (18)	3.8	3.8	3.8	6.2	4.2

医学部編入学試験

(医学科第2年次編入学)

編入年次	募 集 人 員					志 願 者 数					受 験 者 数					第一次(学力検査)合格者数					第二次(最終選考)合格者数					入 学 者 数					志 願 倍 率				
	22	23	24	25	26	22	23	24	25	26	22	23	24	25	26	22	23	24	25	26	22	23	24	25	26	22	23	24	25	26					
第 2 年 次	15	15	15	15	15	501 (203)	476 (178)	387 (149)	333 (120)	296 (87)	447 (182)	438 (164)	374 (144)	325 (117)	281 (81)	90(32)	60(10)	60(23)	60(11)	60(11)	16(5)	16(4)	18(2)	16(1)	19(6)	15 (4)	15 (3)	15 (0)	15 (1)	15 (6)	33.4	31.7	25.8	22.2	19.7

(保健学科第3年次編入学)

専 攻	募 集 人 員					志 願 者 数					受 験 者 数					合 格 者 数					入 学 者 数					志 願 倍 率				
	22	23	24	25	26	22	23	24	25	26	22	23	24	25	26	22	23	24	25	26	22	23	24	25	26	22	23	24	25	26
看護学専攻	10					42 (41)	28 (27)	35 (34)	17 (17)	5 (5)	41 (40)	28 (27)	33 (32)	11 (11)	4 (4)	15 (14)	10 (10)	6 (6)	8 (8)	2 (2)	10 (9)	6 (6)	5 (5)	3 (3)	2 (2)	4.2				
検査技術科学専攻	5	10	10	10	10	13 (3)	5 (4)	3 (3)	3 (1)	10 (7)	13 (3)	5 (4)	3 (3)	3 (1)	10 (7)	4 (1)	2 (2)	1 (1)	2 (1)	8 (7)	3 (1)	2 (2)	1 (1)	2 (1)	4 (3)	2.6	3.3	3.8	2.0	1.5
理学療法学専攻	5					0 (0)	0 (0)	0 (0)	0 (0)	0 (0)	0 (0)	0 (0)	0 (0)	0 (0)	0 (0)	0 (0)	0 (0)	0 (0)	0 (0)	0 (0)	0 (0)	0 (0)	0 (0)	0 (0)	0 (0)	0.0				
作業療法学専攻	5					0 (0)	0 (0)	0 (0)	0 (0)	0 (0)	0 (0)	0 (0)	0 (0)	0 (0)	0 (0)	0 (0)	0 (0)	0 (0)	0 (0)	0 (0)	0 (0)	0 (0)	0 (0)	0 (0)	0 (0)	0.0				
計	25	10	10	10	10	55 (44)	33 (31)	38 (37)	20 (18)	15 (12)	54 (43)	33 (31)	36 (35)	14 (12)	14 (11)	19 (15)	12 (12)	7 (7)	10 (9)	10 (11)	13 (10)	8 (8)	6 (6)	5 (4)	6 (5)	2.2	3.3	3.8	2.0	1.5

工学部第3年次編入学試験

(昼間コース)

学 科	募 集 人 員					志 願 者 数					受 験 者 数					合 格 者 数					入 学 者 数					志 願 倍 率				
	22	23	24	25	26	22	23	24	25	26	22	23	24	25	26	22	23	24	25	26	22	23	24	25	26	22	23	24	25	26
応用化学・生物化学科	7	7	7	7	7	23 (6)	24 (8)	17 (4)	23 (11)	11 (4)	22 (5)	24 (8)	17 (4)	23 (11)	9 (3)	12 (3)	12 (4)	11 (3)	12 (7)	6 (3)	9 (2)	11 (4)	11 (3)	10 (6)	5 (2)	3.3	3.4	2.4	3.3	1.6
機械システム工学科	3	3	3	3	3	1 (0)	10 (1)	9 (0)	6 (1)	8 (1)	1 (0)	10 (1)	9 (0)	6 (1)	7 (1)	1 (0)	5 (1)	4 (0)	2 (1)	6 (1)	1 (0)	3 (1)	3 (0)	2 (1)	4 (1)	0.3	1.0	3.0	2.0	2.7
生産システム工学科	2	2	2	2	2	2 (1)	3 (0)	0 (0)	4 (0)	3 (0)	2 (1)	3 (0)	0 (0)	3 (0)	3 (0)	2 (1)	2 (0)	0 (0)	2 (0)	2 (0)	2 (1)	2 (0)	0 (0)	2 (0)	2 (0)	1.0	1.5	0.0	2.0	1.5
環境プロセス工学科	2	2	2	2	2	6 (1)	3 (2)	1 (1)	3 (1)	2 (1)	6 (1)	3 (2)	1 (1)	3 (1)	2 (1)	2 (1)	1 (0)	1 (1)	2 (1)	1 (1)	2 (1)	0 (0)	0 (0)	2 (1)	1 (1)	3.0	1.5	0.5	1.5	1.0
社会環境デザイン工学科	2	2	2	2	2	4 (1)	5 (3)	3 (1)	2 (2)	2 (0)	4 (1)	5 (3)	2 (0)	2 (2)	2 (0)	2 (1)	3 (3)	1 (0)	1 (1)	2 (0)	2 (1)	3 (3)	1 (0)	1 (1)	2 (0)	2.0	2.5	1.5	1.0	1.0
電気電子工学科	4	4	4	4	4	21 (4)	23 (3)	14 (0)	19 (6)	18 (1)	21 (4)	21 (3)	14 (0)	18 (5)	18 (1)	8 (1)	8 (0)	9 (0)	9 (2)	9 (0)	6 (1)	6 (0)	8 (0)	5 (0)	5 (0)	5.3	5.8	3.5	4.8	4.5
情報工学科	10	10	10	10	10	39 (6)	23 (4)	20 (4)	24 (3)	14 (3)	38 (6)	23 (4)	20 (4)	24 (3)	14 (3)	22 (2)	15 (2)	15 (3)	16 (1)	12 (3)	15 (2)	10 (0)	9 (3)	16 (1)	10 (2)	3.9	2.3	2.0	2.4	1.4
計	30	30	30	30	30	96 (19)	91 (21)	64 (10)	81 (24)	58 (10)	94 (18)	89 (21)	63 (9)	79 (23)	55 (9)	49 (9)	46 (10)	41 (7)	44 (13)	38 (8)	37 (8)	35 (8)	32 (6)	38 (10)	29 (6)	3.2	3.0	2.1	2.7	1.9

(夜間主コース)

学 科	募 集 人 員					志 願 者 数					受 験 者 数					合 格 者 数					入 学 者 数				
	22	23	24	25	26	22	23	24	25	26	22	23	24	25	26	22	23	24	25	26	22	23	24	25	26
生産システム工学科	若干名	若干名	若干名	若干名	若干名	0 (0)	1 (0)	0 (0)	1 (0)	6 (0)	0 (0)	1 (0)	0 (0)	1 (0)	6 (0)	0 (0)	1 (0)	0 (0)	1 (0)	2 (0)	0 (0)	1 (0)	0 (0)	1 (0)	2 (0)

【備考】1. ()内の数は、女子で内数。

2. 社会情報学部は、平成8年度入試から実施。平成18年度入試より情報行動学科・情報社会科学科の2学科に改組。平成20年度入試より同学科による編入学試験を実施。
3. 医学部医学科は、平成10年度入試から実施。平成21年度入試より入学年次を第2年次に変更。ただし、平成21年度に限り、第3年次編入と第2年次編入をそれぞれ実施。また、平成22年度入試より学士編入学から第2年次編入学に変更。
4. 医学部保健学科は、平成11年度入試から実施。
5. 工学部は、昭和31年度入試から実施。平成19年度より学科を改組。平成21年度入試より新学科による編入学試験を実施。