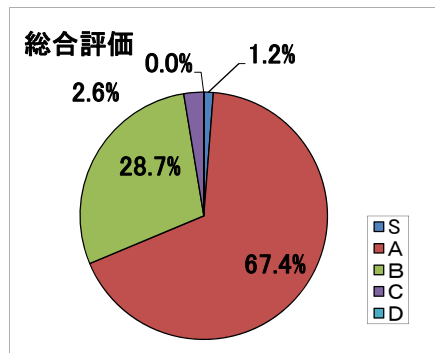


教員評価における評点分布(全学・領域別)

1. 総合評価結果

評点	人数	割合
S	9	1.2%
A	491	67.4%
B	209	28.7%
C	19	2.6%
D	0	0.0%



評点	評語
S	特に優れている
A	優れている
B	適切
C	おおむね適切
D	問題があり改善を要する

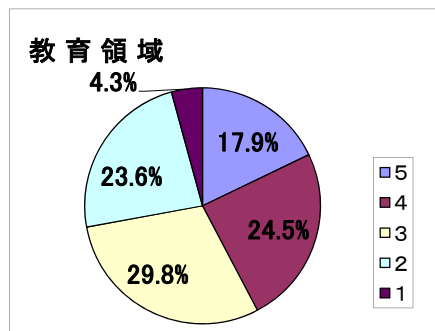
評点	評語
5	活動状況が特に優れている
4	活動状況が水準を上回っている
3	活動状況が水準に達している
2	活動状況にやや問題があり改善の余地がある
1	活動状況に問題があり改善を要する

2. 領域別評価結果

(1) 教育領域

評点平均 3.28

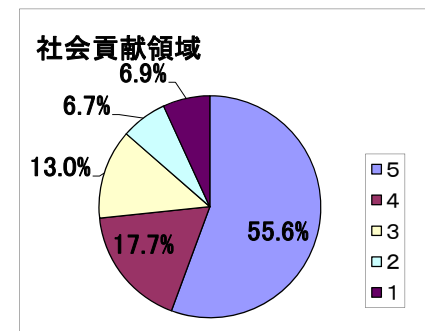
評点	人数	割合
5	130	17.9%
4	178	24.5%
3	217	29.8%
2	172	23.6%
1	31	4.3%



(3) 社会貢献領域

評点平均 4.09

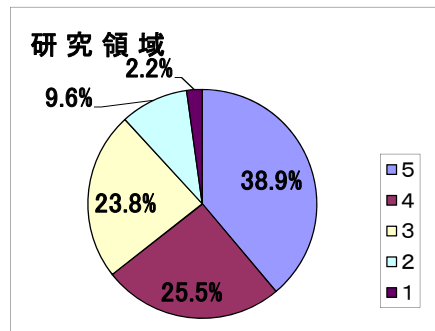
評点	人数	割合
5	405	55.6%
4	129	17.7%
3	95	13.0%
2	49	6.7%
1	50	6.9%



(2) 研究領域

評点平均 3.89

評点	人数	割合
5	283	38.9%
4	186	25.5%
3	173	23.8%
2	70	9.6%
1	16	2.2%



(4) 管理運営領域

評点平均 4.20

評点	人数	割合
5	407	55.9%
4	162	22.3%
3	93	12.8%
2	26	3.6%
1	40	5.5%

