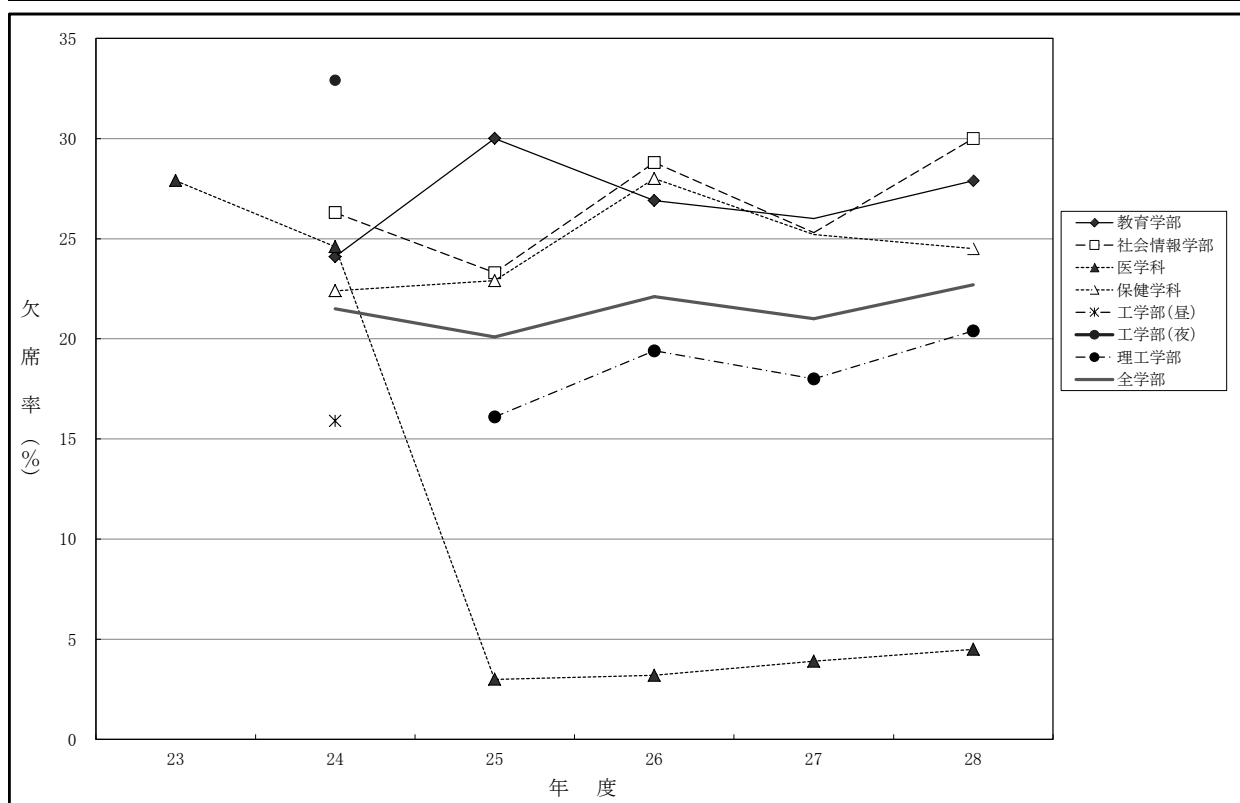


9. 最近6年における欠席者の割合

学部 年度	教育学部			社会情報学部			医学部 (医学科)			医学部 (保健学科)			工学部 (昼間コース)			工学部 (夜間主コース)			理工学部			全学部		
	受験 予定者	受 験 者	欠 席 率	受験 予定者	受 験 者	欠 席 率	受験 予定者	受 験 者	欠 席 率	受験 予定者	受 験 者	欠 席 率	受験 予定者	受 験 者	欠 席 率	受験 予定者	受 験 者	欠 席 率	受験 予定者	受 験 者	欠 席 率	受験 予定者	受 験 者	欠 席 率
23	880	879	-	401	394	-	602	434	27.9	626	622	-	1,604	1,578	-	114	111	-	-	-	-	4,227	4,018	-
24	991	752	24.1	399	294	26.3	573	432	24.6	722	560	22.4	1,445	1,215	15.9	85	57	32.9	-	-	-	4,215	3,310	21.5
25	908	636	30.0	360	276	23.3	338	328	3.0	673	519	22.9	-	-	-	-	-	-	1,550	1,300	16.1	3,829	3,059	20.1
26	949	694	26.9	313	223	28.8	372	360	3.2	767	552	28.0	-	-	-	-	-	-	1,480	1,193	19.4	3,881	3,022	22.1
27	1,258	931	26.0	288	215	25.3	357	343	3.9	651	487	25.2	-	-	-	-	-	-	1,415	1,161	18.0	3,969	3,137	21.0
28	952	686	27.9	380	266	30.0	337	322	4.5	752	568	24.5	-	-	-	-	-	-	1,202	957	20.4	3,623	2,799	22.7



- 【備考】1. 受験予定者数は志願者数と同数とする。ただし、第1段階(第1次)選抜を実施した試験区分の受験予定者数については、第1段階(第1次)選抜合格者の数とする。
2. 第1段階(第1次)選抜を実施した試験区分の受験者数については、最終選抜受験者の数とする。
3. 個別学力検査等を実施せず、大学入試センター試験の成績及び調査書の内容により選抜した教育学部、社会情報学部、医学部(保健学科)及び工学部の平成23年度一般入試後期日程の受験者数については、志願者数と同数とする。
4. 欠席率(%)=(受験予定者数-受験者数)÷受験予定者数×100(小数点以下第2位を四捨五入)とする。
ただし、平成23年度一般入試後期日程で個別学力検査等を実施しなかった教育学部、社会情報学部、医学部(保健学科)及び工学部の同年度の欠席率については掲載しない。