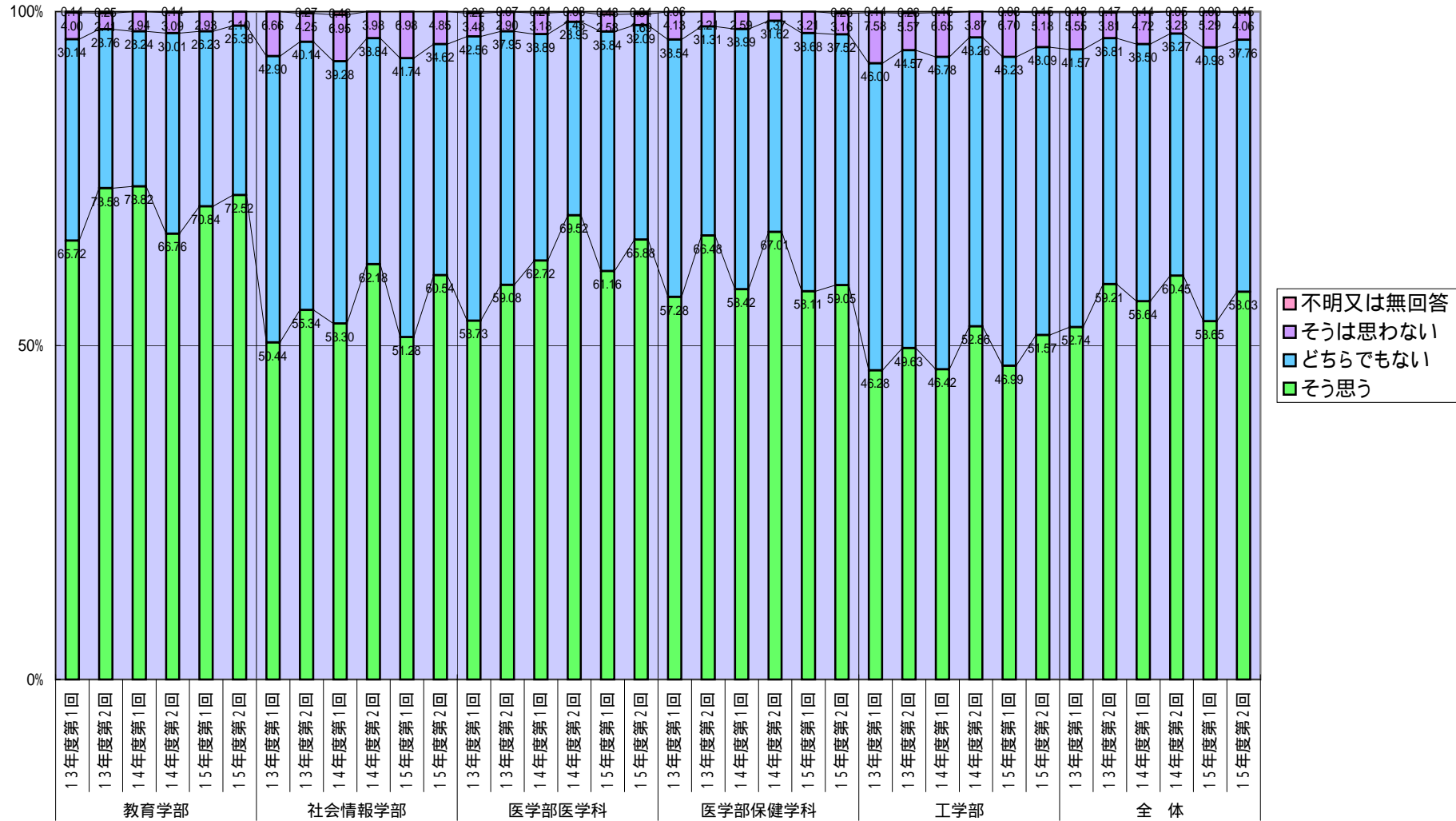


授業評価(リアクションペーパー方式)経年結果(平成13年度～15年度)

1. 授業内容は新鮮であった。

		そう思う	どちらでもない	そうは思わない	不明又は無回答
教 育 学 部	13年度第1回	65.72	30.14	4.00	0.14
	13年度第2回	73.58	23.76	2.41	0.25
	14年度第1回	73.82	23.24	2.94	0.00
	14年度第2回	66.76	30.01	3.09	0.14
	15年度第1回	70.84	26.23	2.93	0.00
	15年度第2回	72.52	25.38	2.10	0.00
社会情報学部	13年度第1回	50.44	42.90	6.66	0.00
	13年度第2回	55.34	40.14	4.25	0.27
	14年度第1回	53.30	39.28	6.95	0.46
	14年度第2回	62.18	33.84	3.98	0.00
	15年度第1回	51.28	41.74	6.98	0.00
	15年度第2回	60.54	34.62	4.85	0.00
医学部医学科	13年度第1回	53.73	42.56	3.48	0.22
	13年度第2回	59.08	37.95	2.90	0.07
	14年度第1回	62.72	33.89	3.18	0.21
	14年度第2回	69.52	28.95	1.45	0.08
	15年度第1回	61.16	35.84	2.58	0.43
	15年度第2回	65.88	32.09	1.69	0.34
医学部保健学科	13年度第1回	57.28	38.54	4.13	0.06
	13年度第2回	66.48	31.31	2.21	0.00
	14年度第1回	58.42	38.99	2.59	0.00
	14年度第2回	67.01	31.62	1.37	0.00
	15年度第1回	58.11	38.68	3.21	0.00
	15年度第2回	59.05	37.52	3.16	0.26
工 学 部	13年度第1回	46.28	46.00	7.58	0.14
	13年度第2回	49.63	44.57	5.57	0.23
	14年度第1回	46.42	46.78	6.65	0.15
	14年度第2回	52.86	43.26	3.87	0.00
	15年度第1回	46.99	46.23	6.70	0.08
	15年度第2回	51.57	43.09	5.18	0.15
全 体	13年度第1回	52.74	41.57	5.55	0.13
	13年度第2回	59.21	36.81	3.81	0.17
	14年度第1回	56.64	38.50	4.72	0.14
	14年度第2回	60.45	36.27	3.23	0.05
	15年度第1回	53.65	40.98	5.29	0.09
	15年度第2回	58.03	37.76	4.06	0.15

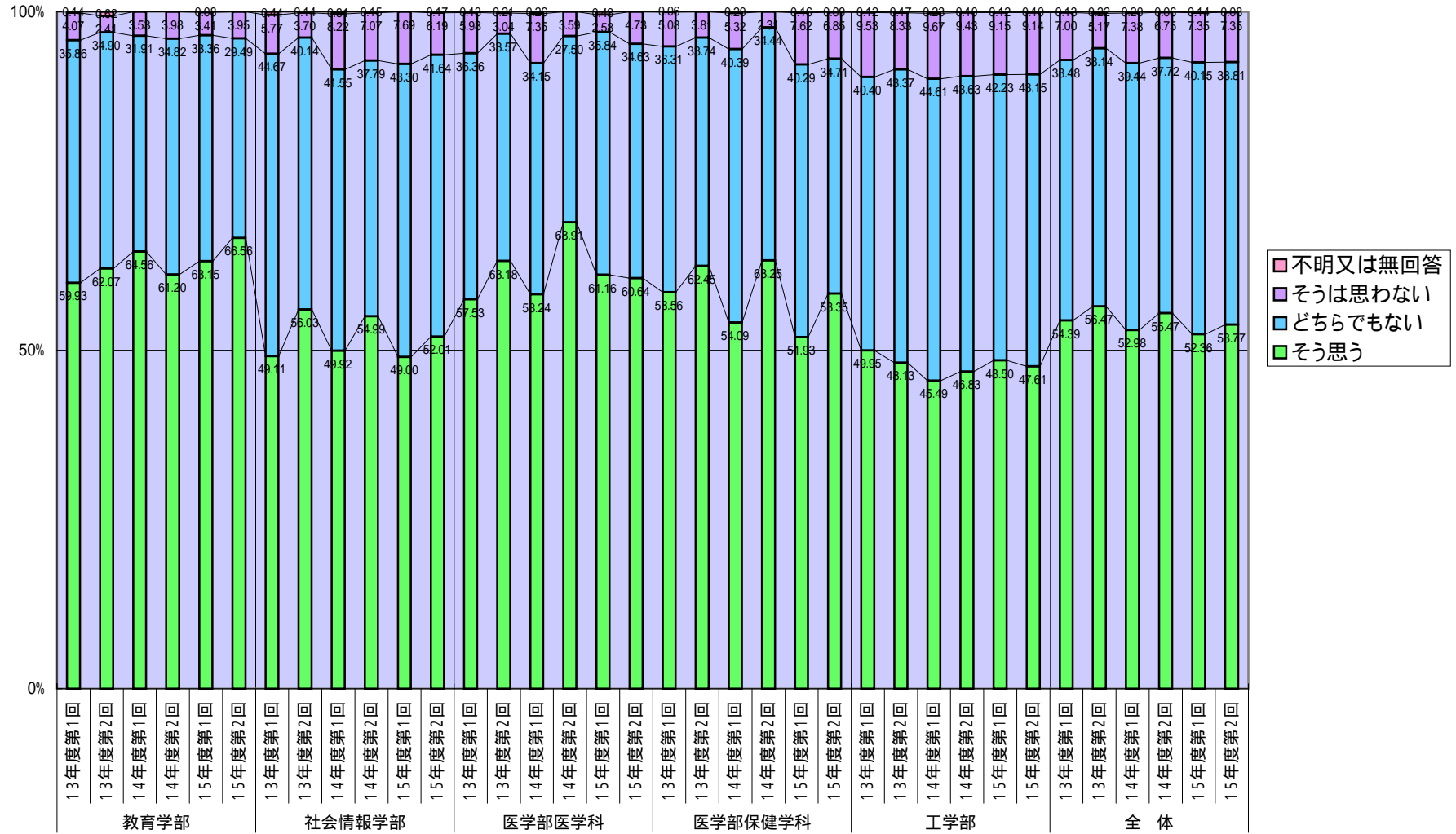
1. 授業内容は新鮮であった。



2. 授業内容は体系的であり、かつ良くまとまっていた。

		そう思う	どちらでもない	そうは思わない	不明又は無回答
教 育 学 部	13年度第1回	59.93	35.86	4.07	0.14
	13年度第2回	62.07	34.90	2.41	0.62
	14年度第1回	64.56	31.91	3.53	0.00
	14年度第2回	61.20	34.82	3.98	0.00
	15年度第1回	63.15	33.36	3.41	0.08
	15年度第2回	66.56	29.49	3.95	0.00
社会情報学部	13年度第1回	49.11	44.67	5.77	0.44
	13年度第2回	56.03	40.14	3.70	0.14
	14年度第1回	49.92	41.55	8.22	0.31
	14年度第2回	54.99	37.79	7.07	0.15
	15年度第1回	49.00	43.30	7.69	0.00
	15年度第2回	52.01	41.64	6.19	0.17
医学部医学科	13年度第1回	57.53	36.36	5.98	0.13
	13年度第2回	63.18	33.57	3.04	0.21
	14年度第1回	58.24	34.15	7.35	0.26
	14年度第2回	68.91	27.50	3.59	0.00
	15年度第1回	61.16	35.84	2.58	0.43
	15年度第2回	60.64	34.63	4.73	0.00
医学部保健学科	13年度第1回	58.56	36.31	5.08	0.06
	13年度第2回	62.45	33.74	3.81	0.00
	14年度第1回	54.09	40.39	5.32	0.20
	14年度第2回	63.25	34.44	2.31	0.00
	15年度第1回	51.93	40.29	7.62	0.16
	15年度第2回	58.35	34.71	6.85	0.09
工 学 部	13年度第1回	49.95	40.40	9.53	0.12
	13年度第2回	48.13	43.37	8.33	0.17
	14年度第1回	45.49	44.61	9.67	0.23
	14年度第2回	46.83	43.63	9.43	0.10
	15年度第1回	48.50	42.23	9.15	0.12
	15年度第2回	47.61	43.15	9.14	0.10
全 体	13年度第1回	54.39	38.48	7.00	0.13
	13年度第2回	56.47	38.14	5.17	0.22
	14年度第1回	52.98	39.44	7.38	0.20
	14年度第2回	55.47	37.72	6.75	0.06
	15年度第1回	52.36	40.15	7.35	0.14
	15年度第2回	53.77	38.81	7.35	0.08

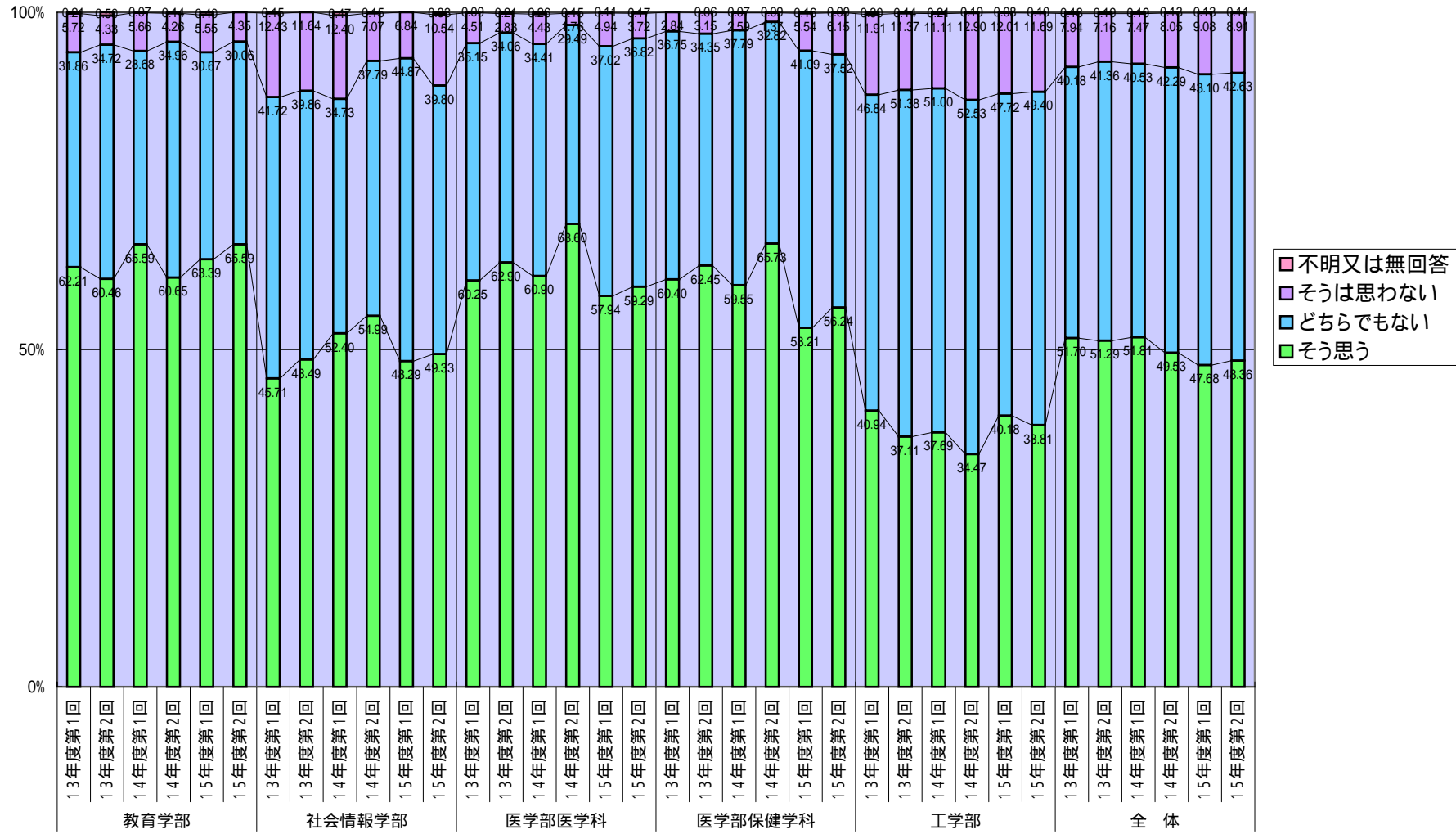
2. 授業内容は体系的であり、かつ良くまとまっていた。



3. 授業のレベルは適切であった。

		そう思う	どちらでもない	そうは思わない	不明又は無回答
教 育 学 部	13年度第1回	62.21	31.86	5.72	0.21
	13年度第2回	60.46	34.72	4.33	0.50
	14年度第1回	65.59	28.68	5.66	0.07
	14年度第2回	60.65	34.96	4.26	0.14
	15年度第1回	63.39	30.67	5.55	0.40
	15年度第2回	65.59	30.06	4.35	0.00
社会情報学部	13年度第1回	45.71	41.72	12.43	0.15
	13年度第2回	48.49	39.86	11.64	0.00
	14年度第1回	52.40	34.73	12.40	0.47
	14年度第2回	54.99	37.79	7.07	0.15
	15年度第1回	48.29	44.87	6.84	0.00
	15年度第2回	49.33	39.80	10.54	0.33
医学部医学科	13年度第1回	60.25	35.15	4.51	0.09
	13年度第2回	62.90	34.06	2.83	0.21
	14年度第1回	60.90	34.41	4.43	0.26
	14年度第2回	68.60	29.49	1.76	0.15
	15年度第1回	57.94	37.02	4.94	0.11
	15年度第2回	59.29	36.82	3.72	0.17
医学部保健学科	13年度第1回	60.40	36.75	2.84	0.00
	13年度第2回	62.45	34.35	3.15	0.06
	14年度第1回	59.55	37.79	2.59	0.07
	14年度第2回	65.73	32.82	1.37	0.09
	15年度第1回	53.21	41.09	5.54	0.16
	15年度第2回	56.24	37.52	6.15	0.09
工 学 部	13年度第1回	40.94	46.84	11.91	0.30
	13年度第2回	37.11	51.38	11.37	0.14
	14年度第1回	37.69	51.00	11.11	0.21
	14年度第2回	34.47	52.53	12.90	0.10
	15年度第1回	40.18	47.72	12.01	0.08
	15年度第2回	38.81	49.40	11.69	0.10
全 体	13年度第1回	51.70	40.18	7.94	0.18
	13年度第2回	51.29	41.36	7.16	0.19
	14年度第1回	51.81	40.53	7.47	0.19
	14年度第2回	49.53	42.29	8.05	0.13
	15年度第1回	47.68	43.10	9.08	0.13
	15年度第2回	48.36	42.63	8.91	0.11

3. 授業の内容は適切であった。



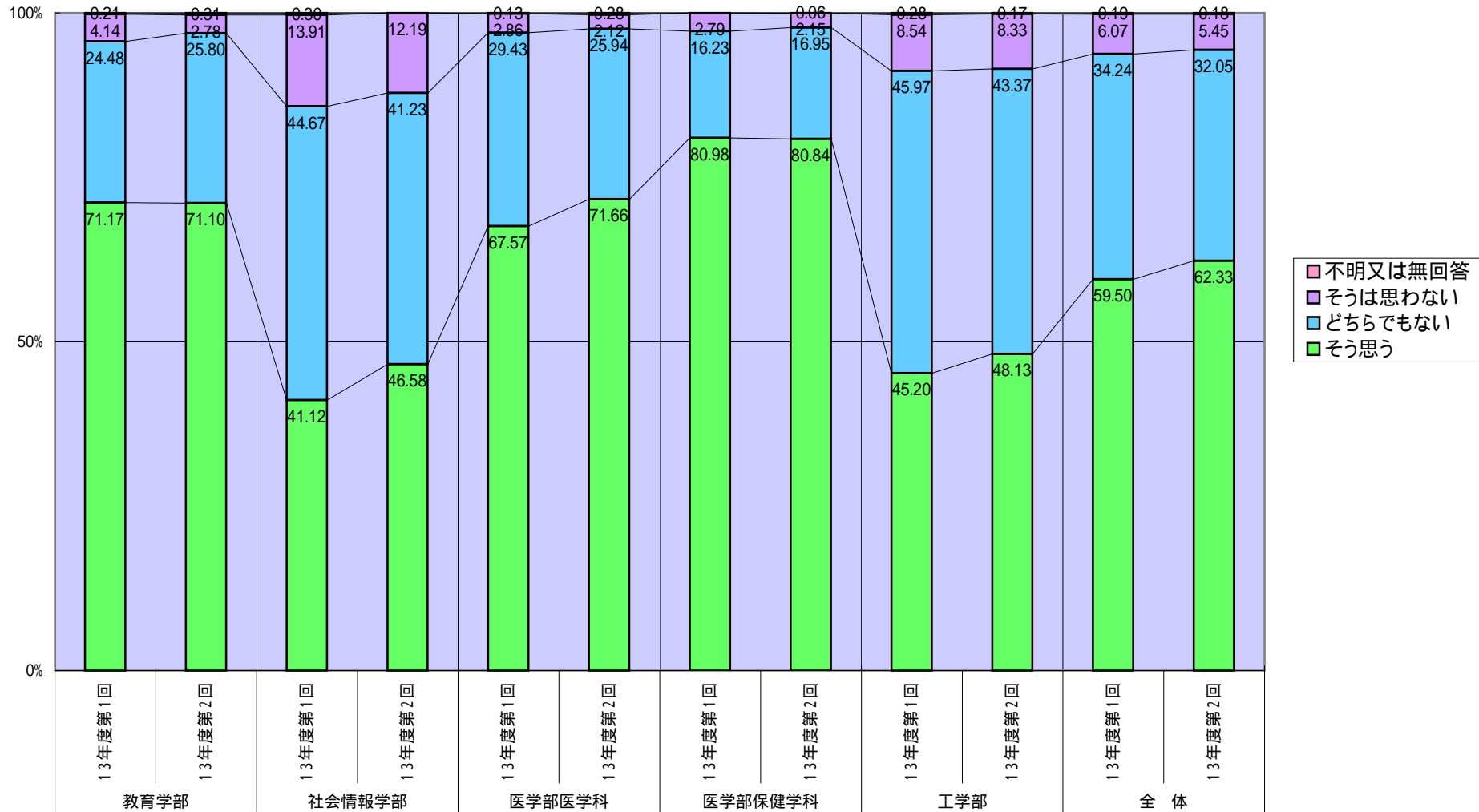
4. 授業内容は将来役に立つものと思われた。(生成13年度)

		そう思う	どちらでもない	そうは思わない	不明又は無回答
教 育 学 部	13年度第1回	71.17	24.48	4.14	0.21
	13年度第2回	71.10	25.80	2.78	0.31
社会情報学部	13年度第1回	41.12	44.67	13.91	0.30
	13年度第2回	46.58	41.23	12.19	0.00
医学部医学科	13年度第1回	67.57	29.43	2.86	0.13
	13年度第2回	71.66	25.94	2.12	0.28
医学部保健学科	13年度第1回	80.98	16.23	2.79	0.00
	13年度第2回	80.84	16.95	2.15	0.06
工 学 部	13年度第1回	45.20	45.97	8.54	0.28
	13年度第2回	48.13	43.37	8.33	0.17
全 体	13年度第1回	59.50	34.24	6.07	0.19
	13年度第2回	62.33	32.05	5.45	0.18

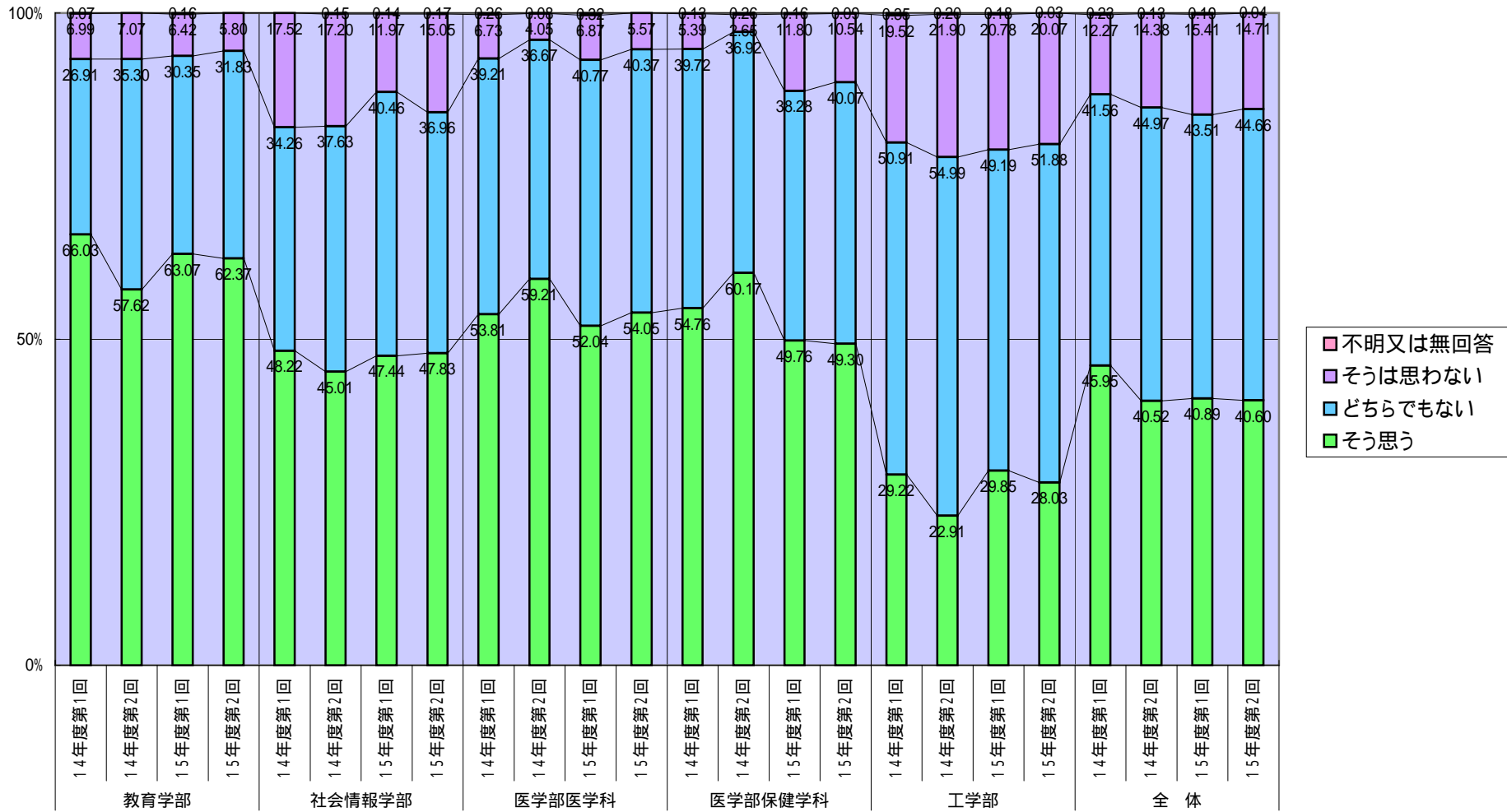
4. 授業内容は理解できた。(平成14年度・15年度)

		そう思う	どちらでもない	そうは思わない	不明又は無回答
教 育 学 部	14年度第1回	66.03	26.91	6.99	0.07
	14年度第2回	57.62	35.30	7.07	0.00
	15年度第1回	63.07	30.35	6.42	0.16
	15年度第2回	62.37	31.83	5.80	0.00
社会情報学部	14年度第1回	48.22	34.26	17.52	0.00
	14年度第2回	45.01	37.63	17.20	0.15
	15年度第1回	47.44	40.46	11.97	0.14
	15年度第2回	47.83	36.96	15.05	0.17
医学部医学科	14年度第1回	53.81	39.21	6.73	0.26
	14年度第2回	59.21	36.67	4.05	0.08
	15年度第1回	52.04	40.77	6.87	0.32
	15年度第2回	54.05	40.37	5.57	0.00
医学部保健学科	14年度第1回	54.76	39.72	5.39	0.13
	14年度第2回	60.17	36.92	2.65	0.26
	15年度第1回	49.76	38.28	11.80	0.16
	15年度第2回	49.30	40.07	10.54	0.09
工 学 部	14年度第1回	29.22	50.91	19.52	0.35
	14年度第2回	22.91	54.99	21.90	0.20
	15年度第1回	29.85	49.19	20.78	0.18
	15年度第2回	28.03	51.88	20.07	0.03
全 体	14年度第1回	45.95	41.56	12.27	0.23
	14年度第2回	40.52	44.97	14.38	0.13
	15年度第1回	40.89	43.51	15.41	0.19
	15年度第2回	40.60	44.66	14.71	0.04

4. 授業内容は将来役に立つものと思われた。



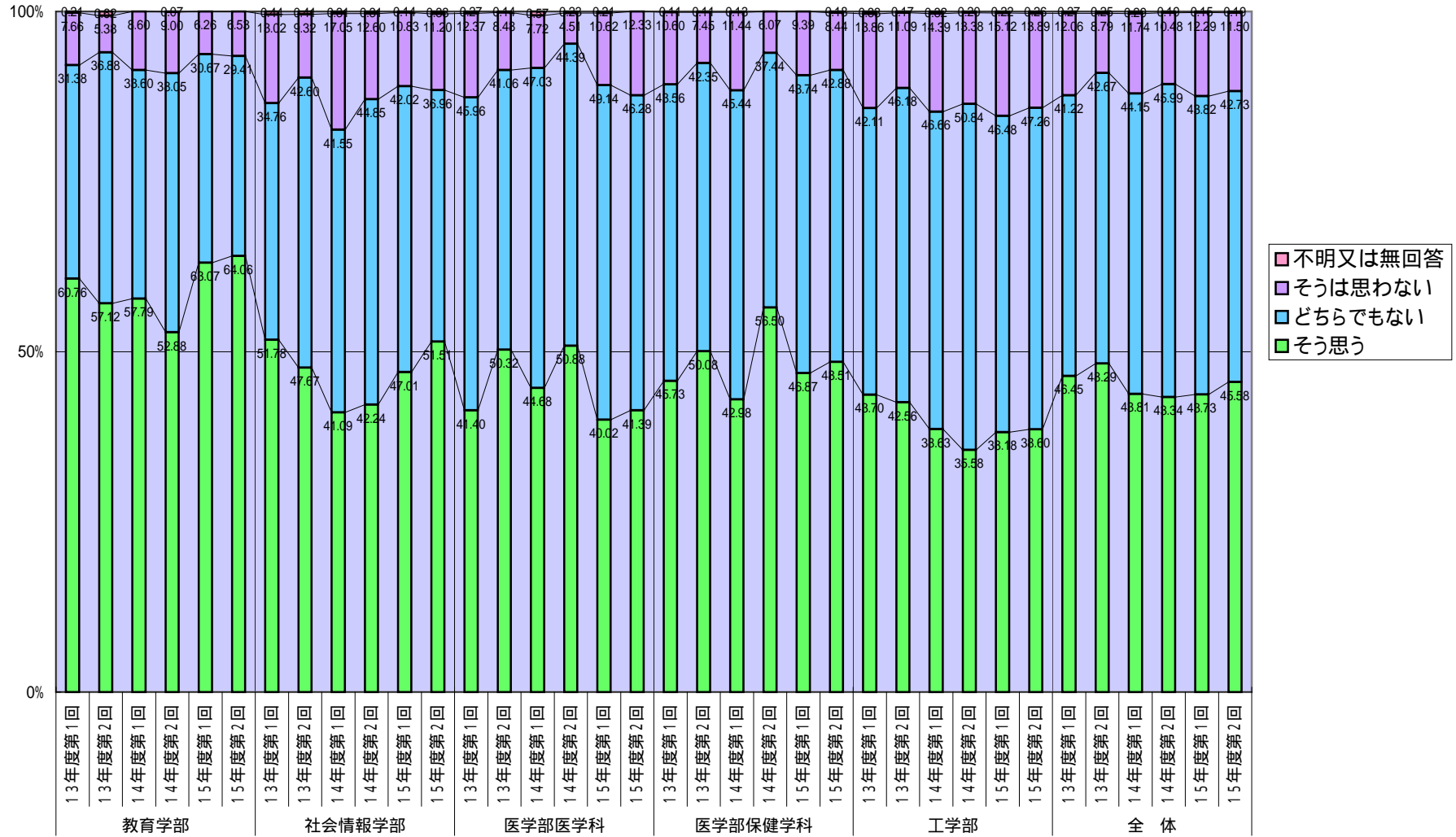
4. 授業内容は理解できた。



5. 先生は学生の反応を確認しながら授業を進めた。

		そう思う	どちらでもない	そうは思わない	不明又は無回答
教 育 学 部	13年度第1回	60.76	31.38	7.66	0.21
	13年度第2回	57.12	36.88	5.38	0.62
	14年度第1回	57.79	33.60	8.60	0.00
	14年度第2回	52.88	38.05	9.00	0.07
	15年度第1回	63.07	30.67	6.26	0.00
	15年度第2回	64.06	29.41	6.53	0.00
社会情報学部	13年度第1回	51.78	34.76	13.02	0.44
	13年度第2回	47.67	42.60	9.32	0.41
	14年度第1回	41.09	41.55	17.05	0.31
	14年度第2回	42.24	44.85	12.60	0.31
	15年度第1回	47.01	42.02	10.83	0.14
	15年度第2回	51.51	36.96	11.20	0.33
医学部医学科	13年度第1回	41.40	45.96	12.37	0.27
	13年度第2回	50.32	41.06	8.48	0.14
	14年度第1回	44.68	47.03	7.72	0.57
	14年度第2回	50.88	44.39	4.51	0.23
	15年度第1回	40.02	49.14	10.62	0.21
	15年度第2回	41.39	46.28	12.33	0.00
医学部保健学科	13年度第1回	45.73	43.56	10.60	0.11
	13年度第2回	50.08	42.35	7.45	0.11
	14年度第1回	42.98	45.44	11.44	0.13
	14年度第2回	56.50	37.44	6.07	0.00
	15年度第1回	46.87	43.74	9.39	0.00
	15年度第2回	48.51	42.88	8.44	0.18
工 学 部	13年度第1回	43.70	42.11	13.86	0.33
	13年度第2回	42.56	46.18	11.09	0.17
	14年度第1回	38.63	46.66	14.39	0.32
	14年度第2回	35.58	50.84	13.38	0.20
	15年度第1回	38.18	46.48	15.12	0.22
	15年度第2回	38.60	47.26	13.89	0.26
全 体	13年度第1回	46.45	41.22	12.06	0.27
	13年度第2回	48.29	42.67	8.79	0.25
	14年度第1回	43.81	44.15	11.74	0.29
	14年度第2回	43.34	45.99	10.48	0.19
	15年度第1回	43.73	43.82	12.29	0.15
	15年度第2回	45.58	42.73	11.50	0.19

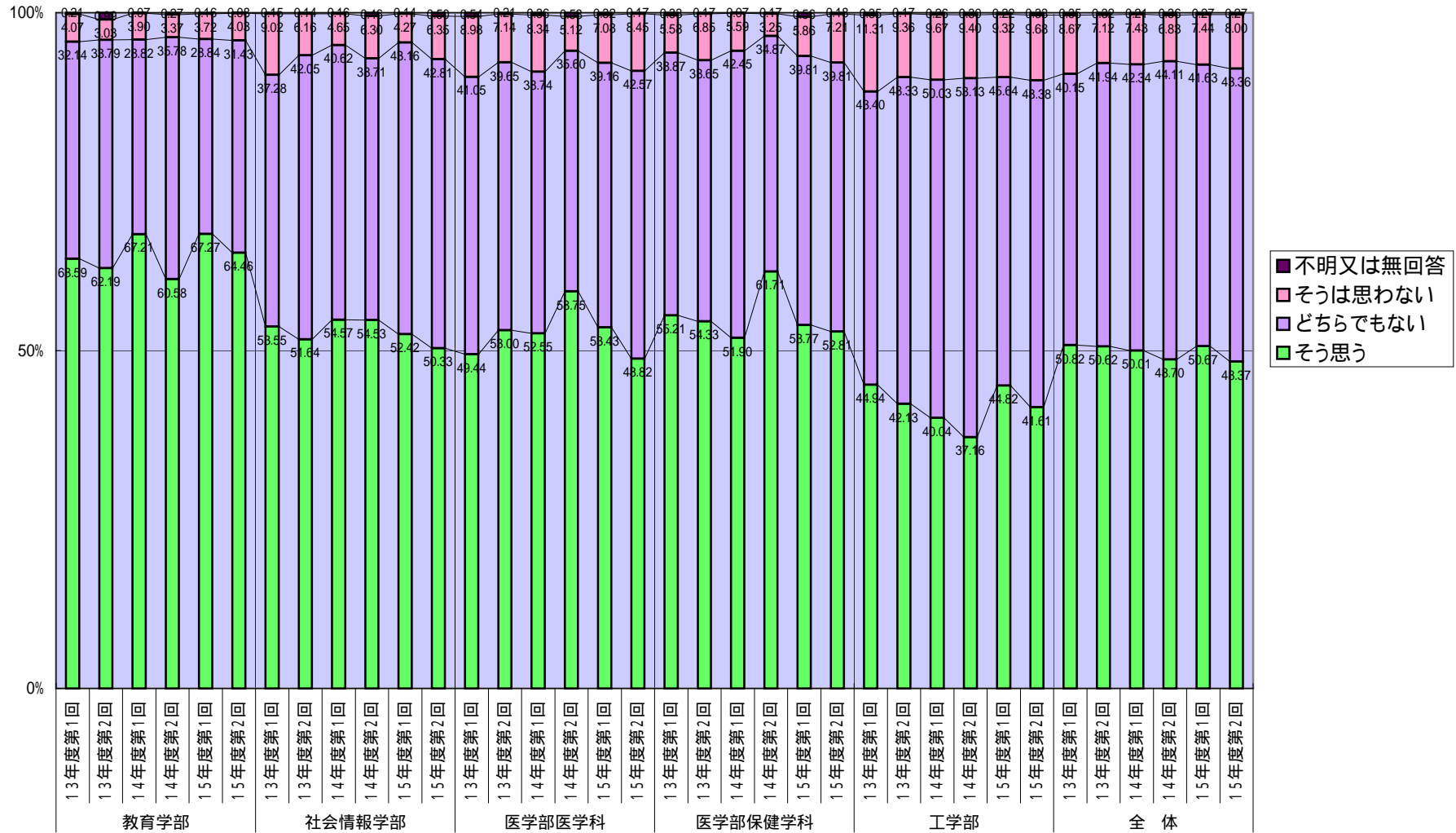
5. 先生は学生の反応を確認しながら授業を進めた。



6. 授業の進み具合は適切であった

		そう思う	どちらでもない	そうは思わない	不明又は無回答
教 育 学 部	13年度第1回	63.59	32.14	4.07	0.21
	13年度第2回	62.19	33.79	3.03	0.99
	14年度第1回	67.21	28.82	3.90	0.07
	14年度第2回	60.58	35.78	3.37	0.27
	15年度第1回	67.27	28.84	3.72	0.16
	15年度第2回	64.46	31.43	4.03	0.08
社会情報学部	13年度第1回	53.55	37.28	9.02	0.15
	13年度第2回	51.64	42.05	6.16	0.14
	14年度第1回	54.57	40.62	4.65	0.16
	14年度第2回	54.53	38.71	6.30	0.46
	15年度第1回	52.42	43.16	4.27	0.14
	15年度第2回	50.33	42.81	6.35	0.50
医学部医学科	13年度第1回	49.44	41.05	8.98	0.54
	13年度第2回	53.00	39.65	7.14	0.21
	14年度第1回	52.55	38.74	8.34	0.36
	14年度第2回	58.75	35.60	5.12	0.53
	15年度第1回	53.43	39.16	7.08	0.32
	15年度第2回	48.82	42.57	8.45	0.17
医学部保健学科	13年度第1回	55.21	38.87	5.58	0.33
	13年度第2回	54.33	38.65	6.85	0.17
	14年度第1回	51.90	42.45	5.59	0.07
	14年度第2回	61.71	34.87	3.25	0.17
	15年度第1回	53.77	39.81	5.86	0.56
	15年度第2回	52.81	39.81	7.21	0.18
工 学 部	13年度第1回	44.94	43.40	11.31	0.35
	13年度第2回	42.13	48.33	9.36	0.17
	14年度第1回	40.04	50.03	9.67	0.26
	14年度第2回	37.16	53.13	9.40	0.30
	15年度第1回	44.82	45.64	9.32	0.22
	15年度第2回	41.61	48.38	9.68	0.33
全 体	13年度第1回	50.82	40.15	8.67	0.35
	13年度第2回	50.62	41.94	7.12	0.32
	14年度第1回	50.01	42.34	7.43	0.21
	14年度第2回	48.70	44.11	6.83	0.36
	15年度第1回	50.67	41.63	7.44	0.27
	15年度第2回	48.37	43.36	8.00	0.27

6. 授業の進み具合は適切であった。



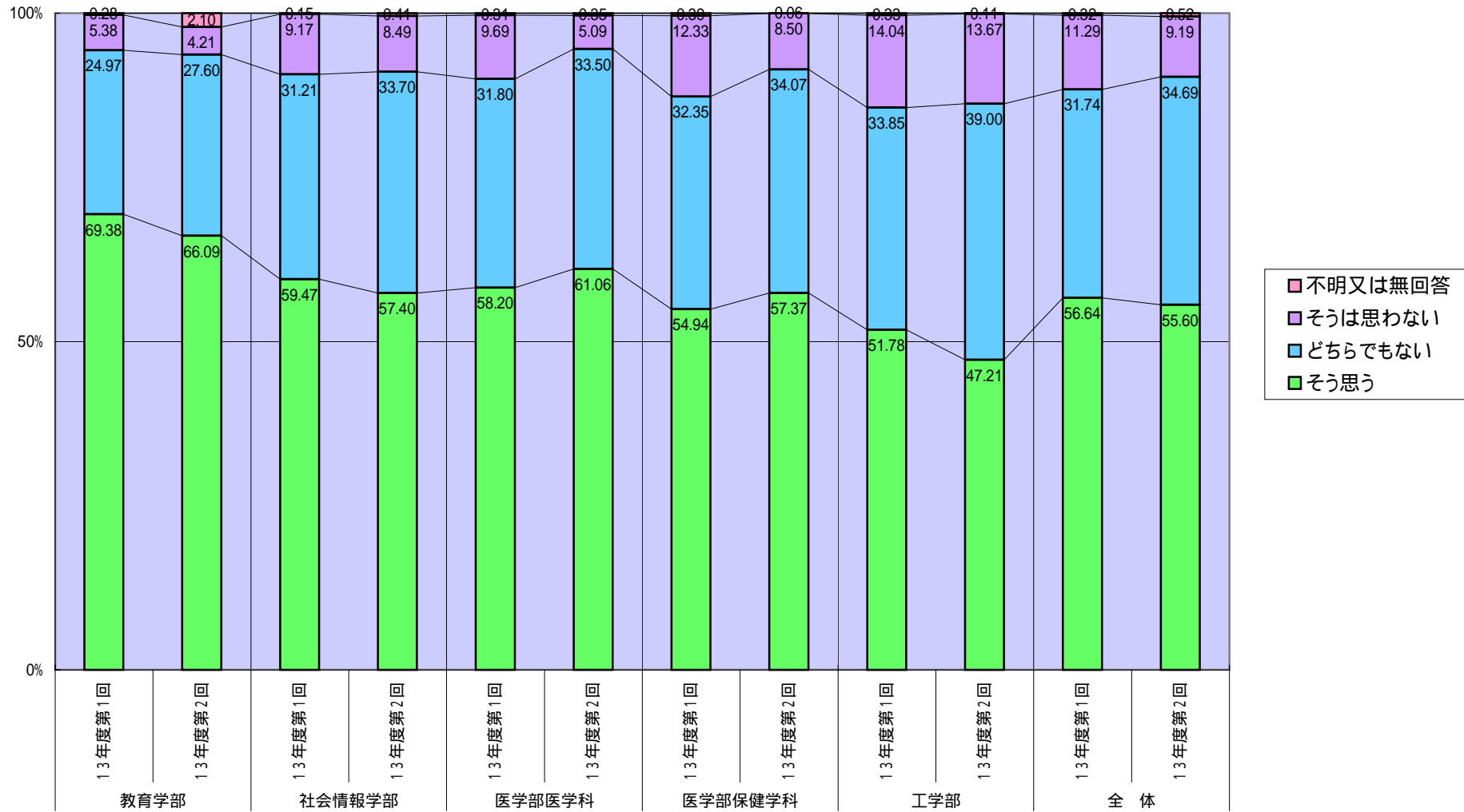
7. 先生の板書や音声は明瞭だった。(平成13年度)

		そう思う	どちらでもない	そうは思わない	不明又は無回答
教育学部	13年度第1回	69.38	24.97	5.38	0.28
	13年度第2回	66.09	27.60	4.21	2.10
社会情報学部	13年度第1回	59.47	31.21	9.17	0.15
	13年度第2回	57.40	33.70	8.49	0.41
医学部医学科	13年度第1回	58.20	31.80	9.69	0.31
	13年度第2回	61.06	33.50	5.09	0.35
医学部保健学科	13年度第1回	54.94	32.35	12.33	0.39
	13年度第2回	57.37	34.07	8.50	0.06
工学部	13年度第1回	51.78	33.85	14.04	0.33
	13年度第2回	47.21	39.00	13.67	0.11
全体	13年度第1回	56.64	31.74	11.29	0.32
	13年度第2回	55.60	34.69	9.19	0.52

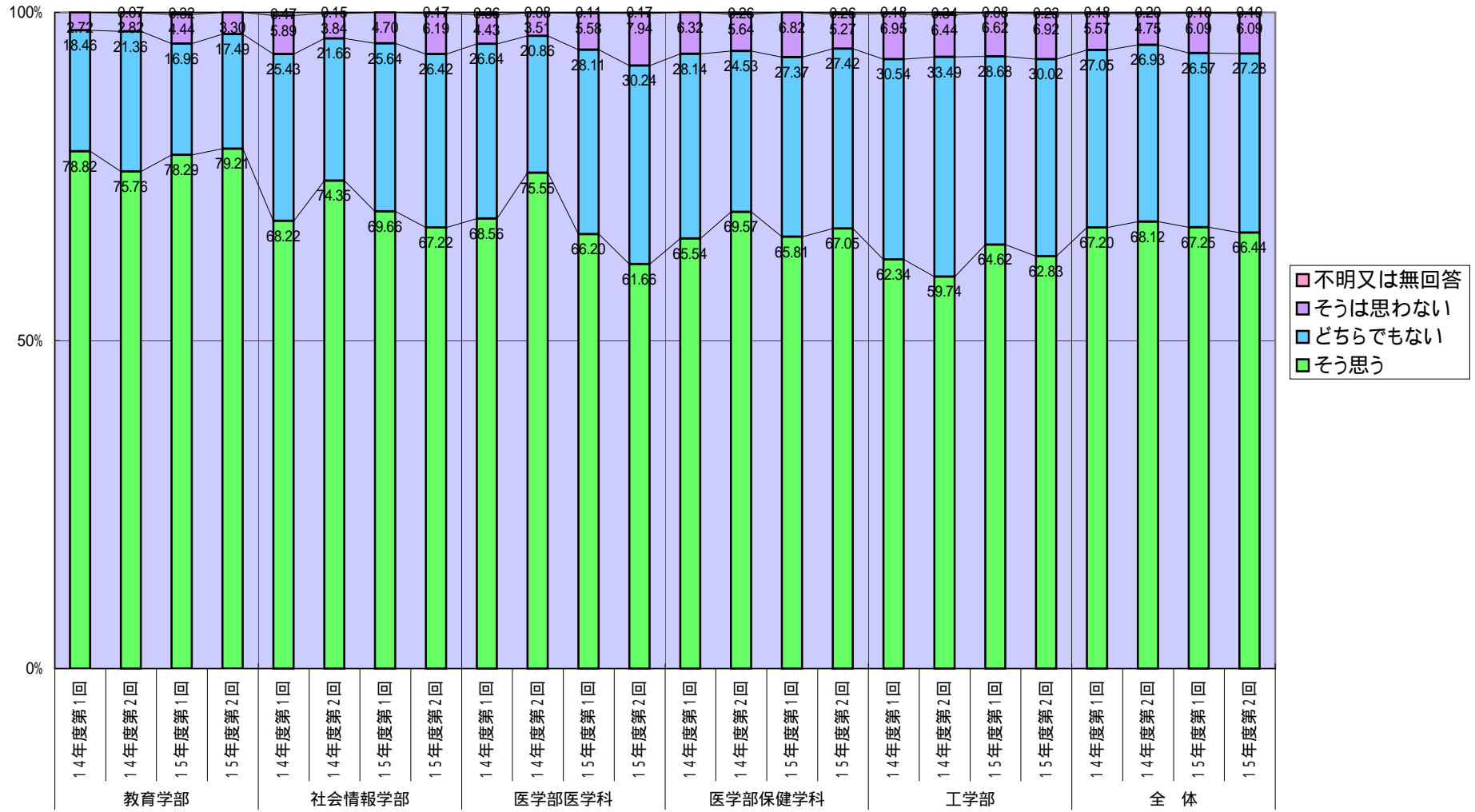
7. 先生の音声は明瞭であった。(平成14年度・15年度)

		そう思う	どちらでもない	そうは思わない	不明又は無回答
教育学部	14年度第1回	78.82	18.46	2.72	0.00
	14年度第2回	75.76	21.36	2.82	0.07
	15年度第1回	78.29	16.96	4.44	0.32
	15年度第2回	79.21	17.49	3.30	0.00
社会情報学部	14年度第1回	68.22	25.43	5.89	0.47
	14年度第2回	74.35	21.66	3.84	0.15
	15年度第1回	69.66	25.64	4.70	0.00
	15年度第2回	67.22	26.42	6.19	0.17
医学部医学科	14年度第1回	68.56	26.64	4.43	0.36
	14年度第2回	75.55	20.86	3.51	0.08
	15年度第1回	66.20	28.11	5.58	0.11
	15年度第2回	61.66	30.24	7.94	0.17
医学部保健学科	14年度第1回	65.54	28.14	6.32	0.00
	14年度第2回	69.57	24.53	5.64	0.26
	15年度第1回	65.81	27.37	6.82	0.00
	15年度第2回	67.05	27.42	5.27	0.26
工学部	14年度第1回	62.34	30.54	6.95	0.18
	14年度第2回	59.74	33.49	6.44	0.34
	15年度第1回	64.62	28.68	6.62	0.08
	15年度第2回	62.83	30.02	6.92	0.23
全体	14年度第1回	67.20	27.05	5.57	0.18
	14年度第2回	68.12	26.93	4.75	0.20
	15年度第1回	67.25	26.57	6.09	0.10
	15年度第2回	66.44	27.28	6.09	0.19

7. 先生の音声や板書は明瞭であった。



7. 先生の音声は明瞭だった。



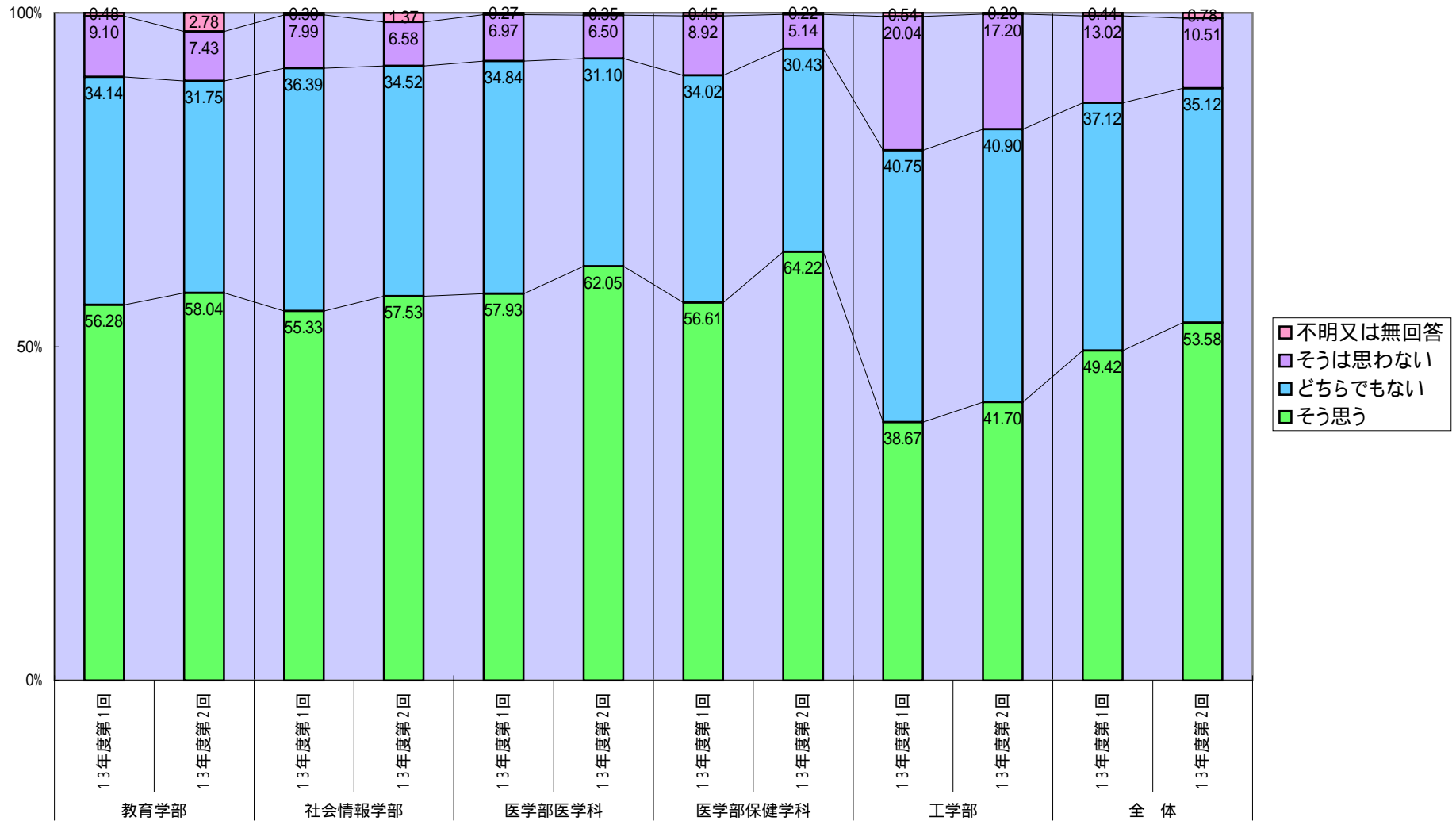
8. プリントやスライドなどの教材が適切に使われていた。(平成13年度)

		そう思う	どちらでもない	そうは思わない	不明又は無回答
教育学部	13年度第1回	56.28	34.14	9.10	0.48
	13年度第2回	58.04	31.75	7.43	2.78
社会情報学部	13年度第1回	55.33	36.39	7.99	0.30
	13年度第2回	57.53	34.52	6.58	1.37
医学部医学科	13年度第1回	57.93	34.84	6.97	0.27
	13年度第2回	62.05	31.10	6.50	0.35
医学部保健学科	13年度第1回	56.61	34.02	8.92	0.45
	13年度第2回	64.22	30.43	5.14	0.22
工学部	13年度第1回	38.67	40.75	20.04	0.54
	13年度第2回	41.70	40.90	17.20	0.20
全体	13年度第1回	49.42	37.12	13.02	0.44
	13年度第2回	53.58	35.12	10.51	0.78

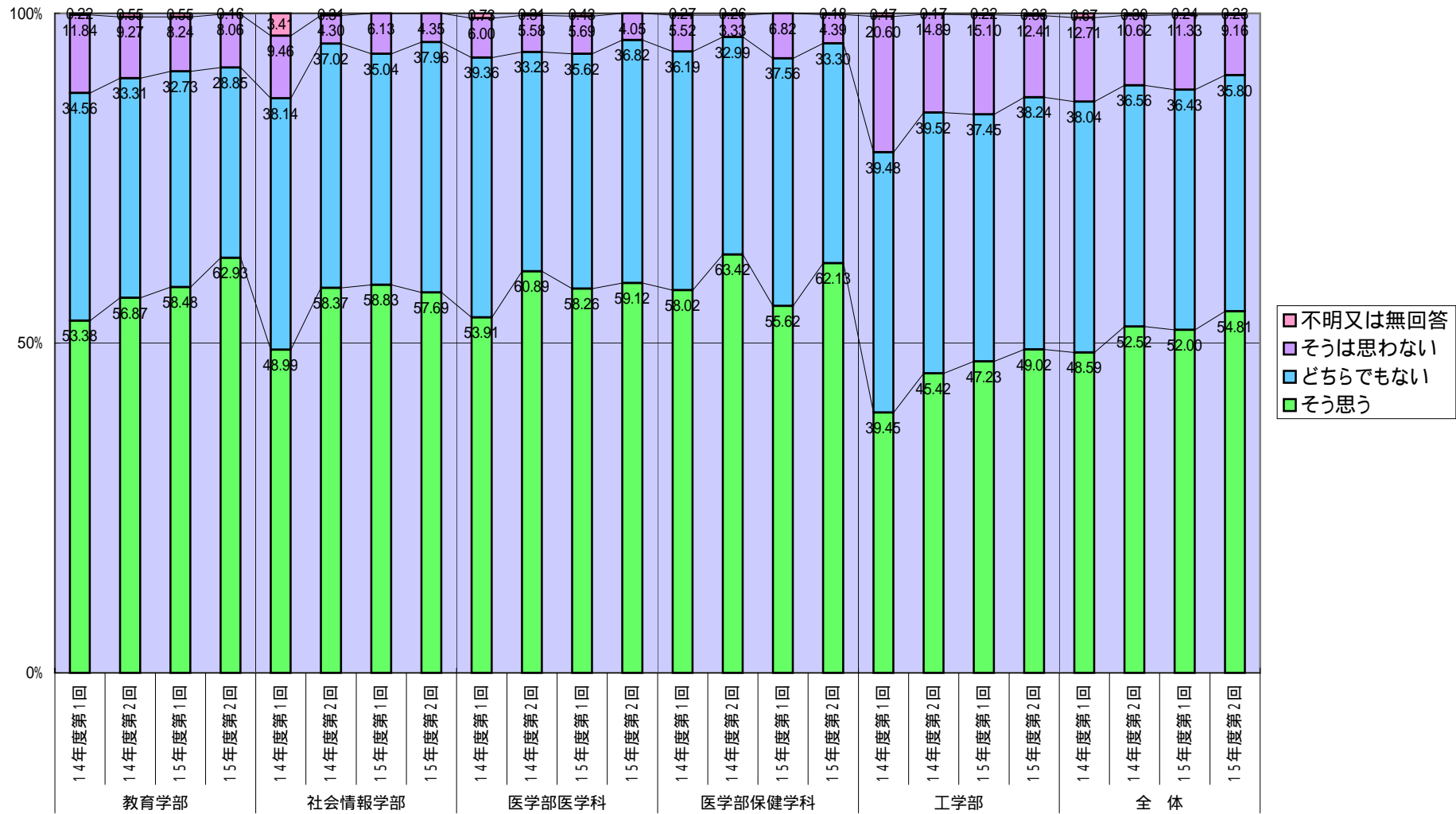
8. プリントや各種機器が効果的に使われた。(平成14年度・15年度)

		そう思う	どちらでもない	そうは思わない	不明又は無回答
教育学部	14年度第1回	53.38	34.56	11.84	0.22
	14年度第2回	56.87	33.31	9.27	0.55
	15年度第1回	58.48	32.73	8.24	0.55
	15年度第2回	62.93	28.85	8.06	0.16
社会情報学部	14年度第1回	48.99	38.14	9.46	3.41
	14年度第2回	58.37	37.02	4.30	0.31
	15年度第1回	58.83	35.04	6.13	0.00
	15年度第2回	57.69	37.96	4.35	0.00
医学部医学科	14年度第1回	53.91	39.36	6.00	0.73
	14年度第2回	60.89	33.23	5.58	0.31
	15年度第1回	58.26	35.62	5.69	0.43
	15年度第2回	59.12	36.82	4.05	0.00
医学部保健学科	14年度第1回	58.02	36.19	5.52	0.27
	14年度第2回	63.42	32.99	3.33	0.26
	15年度第1回	55.62	37.56	6.82	0.00
	15年度第2回	62.13	33.30	4.39	0.18
工学部	14年度第1回	39.45	39.48	20.60	0.47
	14年度第2回	45.42	39.52	14.89	0.17
	15年度第1回	47.23	37.45	15.10	0.22
	15年度第2回	49.02	38.24	12.41	0.33
全体	14年度第1回	48.59	38.04	12.71	0.67
	14年度第2回	52.52	36.56	10.62	0.30
	15年度第1回	52.00	36.43	11.33	0.24
	15年度第2回	54.81	35.80	9.16	0.23

8. プリントやスライドなどの教材が適切に使われていた。



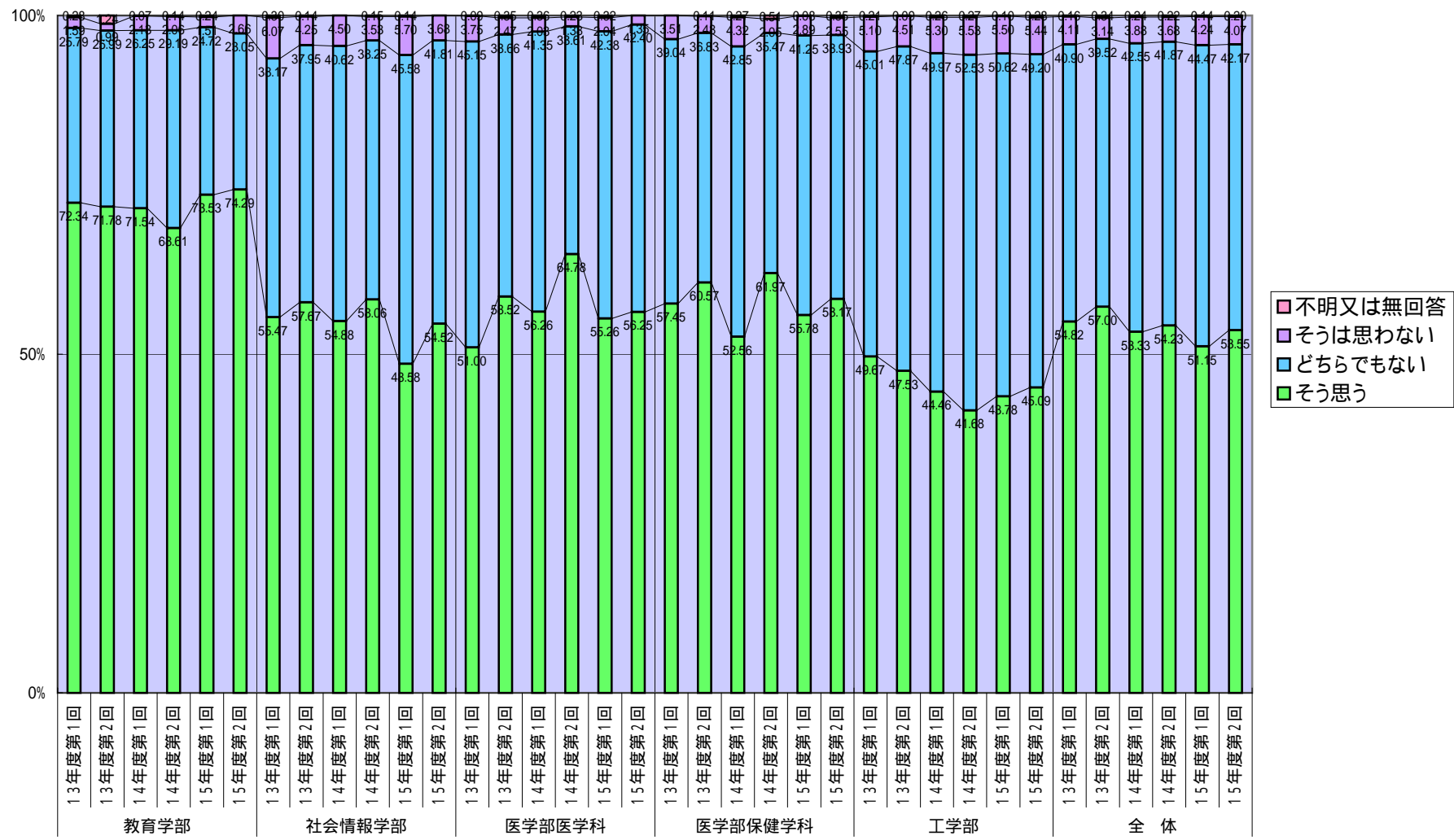
8. プリントや各種機器が効果的に使われた。



9. 先生の授業に対する熱意を感じた。

		そう思う	どちらでもない	そうは思わない	不明又は無回答
教 育 学 部	13年度第1回	72.34	25.79	1.59	0.28
	13年度第2回	71.78	25.99	0.99	1.24
	14年度第1回	71.54	26.25	2.13	0.07
	14年度第2回	68.61	29.19	2.06	0.14
	15年度第1回	73.53	24.72	1.51	0.24
	15年度第2回	74.29	23.05	2.66	0.00
社会情報学部	13年度第1回	55.47	38.17	6.07	0.30
	13年度第2回	57.67	37.95	4.25	0.14
	14年度第1回	54.88	40.62	4.50	0.00
	14年度第2回	58.06	38.25	3.53	0.15
	15年度第1回	48.58	45.58	5.70	0.14
	15年度第2回	54.52	41.81	3.68	0.00
医学部医学科	13年度第1回	51.00	45.15	3.75	0.09
	13年度第2回	58.52	38.66	2.47	0.35
	14年度第1回	56.26	41.35	2.03	0.36
	14年度第2回	64.78	33.61	1.38	0.23
	15年度第1回	55.26	42.38	2.04	0.32
	15年度第2回	56.25	42.40	1.35	0.00
医学部保健学科	13年度第1回	57.45	39.04	3.51	0.00
	13年度第2回	60.57	36.83	2.48	0.11
	14年度第1回	52.56	42.85	4.32	0.27
	14年度第2回	61.97	35.47	2.05	0.51
	15年度第1回	55.78	41.25	2.89	0.08
	15年度第2回	58.17	38.93	2.55	0.35
工 学 部	13年度第1回	49.67	45.01	5.10	0.21
	13年度第2回	47.53	47.87	4.51	0.09
	14年度第1回	44.46	49.97	5.30	0.26
	14年度第2回	41.68	52.53	5.53	0.27
	15年度第1回	43.78	50.62	5.50	0.10
	15年度第2回	45.09	49.20	5.44	0.28
全 体	13年度第1回	54.82	40.90	4.11	0.16
	13年度第2回	57.00	39.52	3.14	0.34
	14年度第1回	53.33	42.55	3.88	0.24
	14年度第2回	54.23	41.87	3.68	0.22
	15年度第1回	51.15	44.47	4.24	0.14
	15年度第2回	53.55	42.17	4.07	0.20

9. 先生の授業に対する熱意を感じた。



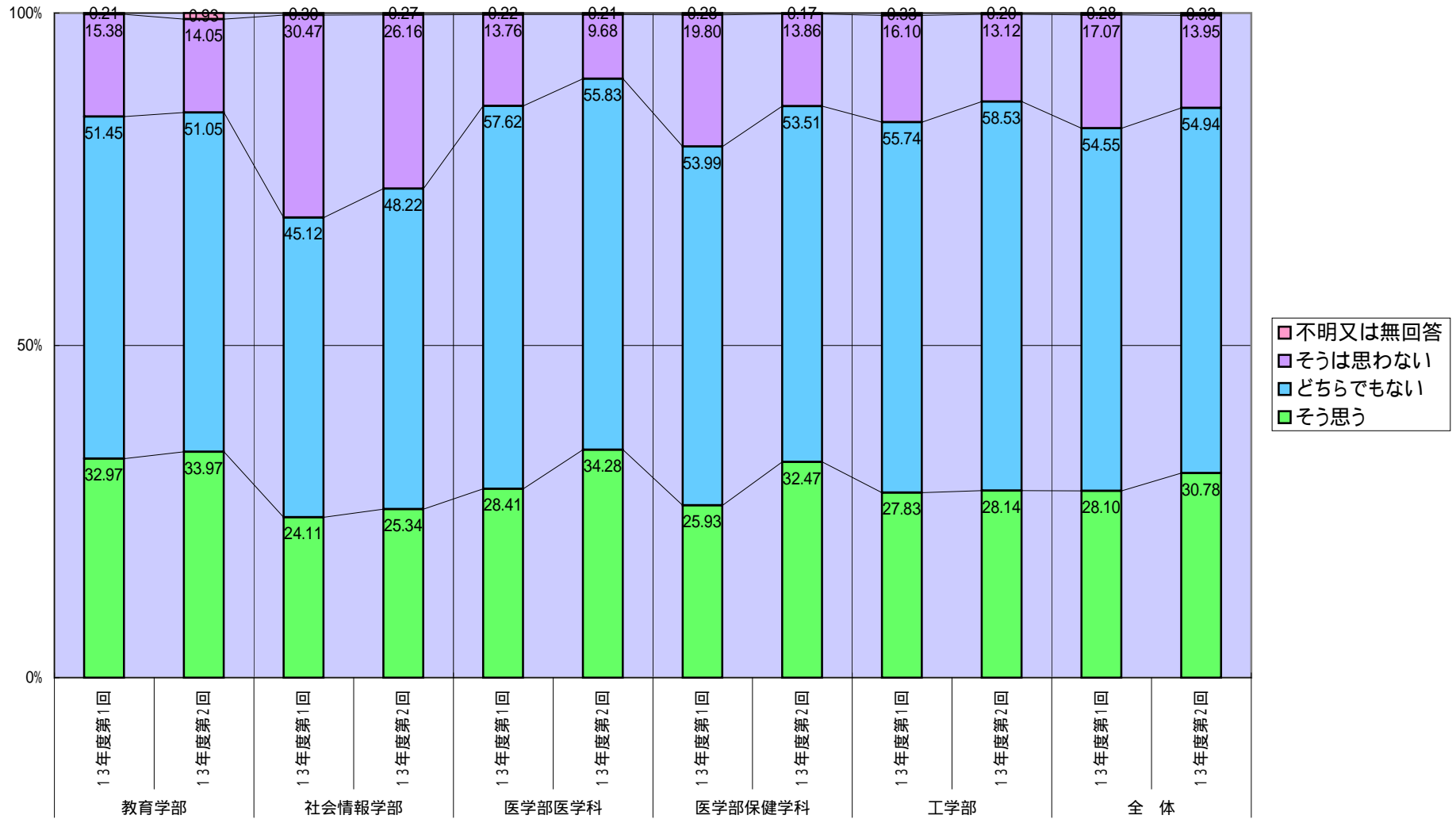
10. いつでも自由に質問できる雰囲気があった。(平成13年度)

		そう思う	どちらでもない	そうは思わない	不明又は無回答
教 育 学 部	13年度第1回	32.97	51.45	15.38	0.21
	13年度第2回	33.97	51.05	14.05	0.93
社会情報学部	13年度第1回	24.11	45.12	30.47	0.30
	13年度第2回	25.34	48.22	26.16	0.27
医学部医学科	13年度第1回	28.41	57.62	13.76	0.22
	13年度第2回	34.28	55.83	9.68	0.21
医学部保健学科	13年度第1回	25.93	53.99	19.80	0.28
	13年度第2回	32.47	53.51	13.86	0.17
工 学 部	13年度第1回	27.83	55.74	16.10	0.33
	13年度第2回	28.14	58.53	13.12	0.20
全 体	13年度第1回	28.10	54.55	17.07	0.28
	13年度第2回	30.78	54.94	13.95	0.33

10. 質問し易い雰囲気であった。(平成14年度・15年度)

		そう思う	どちらでもない	そうは思わない	不明又は無回答
教 育 学 部	14年度第1回	34.26	49.04	16.62	0.07
	14年度第2回	32.55	51.85	15.38	0.21
	15年度第1回	38.91	48.42	12.52	0.16
	15年度第2回	43.43	44.48	11.93	0.16
社会情報学部	14年度第1回	20.93	49.30	29.61	0.16
	14年度第2回	23.81	53.00	23.20	0.00
	15年度第1回	19.80	54.84	25.36	0.00
	15年度第2回	26.59	50.67	22.58	0.17
医学部医学科	14年度第1回	35.35	57.77	6.10	0.78
	14年度第2回	40.41	53.40	5.81	0.38
	15年度第1回	31.65	59.66	8.48	0.21
	15年度第2回	34.80	54.73	10.47	0.00
医学部保健学科	14年度第1回	24.42	57.95	17.43	0.20
	14年度第2回	38.03	53.42	8.03	0.51
	15年度第1回	26.08	55.54	18.22	0.16
	15年度第2回	31.63	53.16	14.94	0.26
工 学 部	14年度第1回	22.45	59.23	18.02	0.29
	14年度第2回	21.80	61.59	16.41	0.20
	15年度第1回	22.49	58.55	18.77	0.18
	15年度第2回	24.20	58.57	17.03	0.20
全 体	14年度第1回	27.29	56.40	15.97	0.34
	14年度第2回	28.27	56.81	14.69	0.22
	15年度第1回	26.02	56.55	17.27	0.17
	15年度第2回	29.55	54.48	15.79	0.19

10. いつでも自由に質問できる雰囲気があった。



10. 質問し易い雰囲気であった。

