

【平成18年度授業評価(総合科目)アンケート集計グラフ】

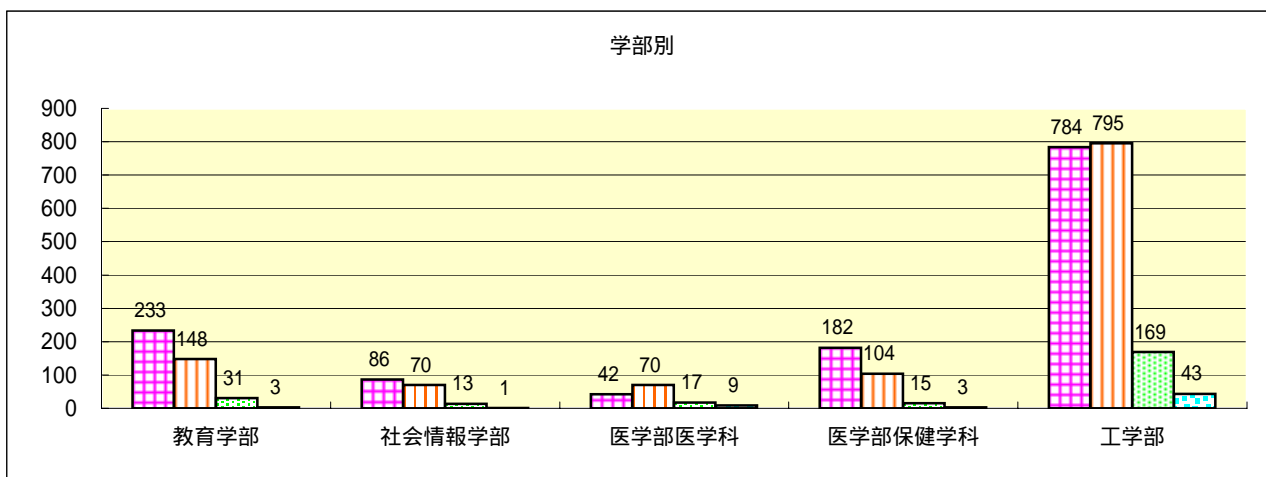
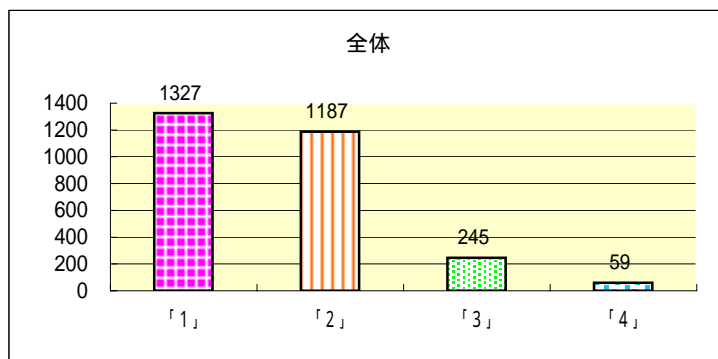
区分	提出者数
教育学部	418
社会情報学部	170
医学部医学科	138
医学部保健学科	305
工学部	1,805
合計	2,836

*無回答の者についてはグラフ集計には含まれていません。

質問 1. 広範な内容を扱い、総合科目と呼ぶにふさわしい授業であった。

*「1」:あてはまる 「2」:ややあてはまる 「3」:あまりあてはまらない 「4」:あてはまらない

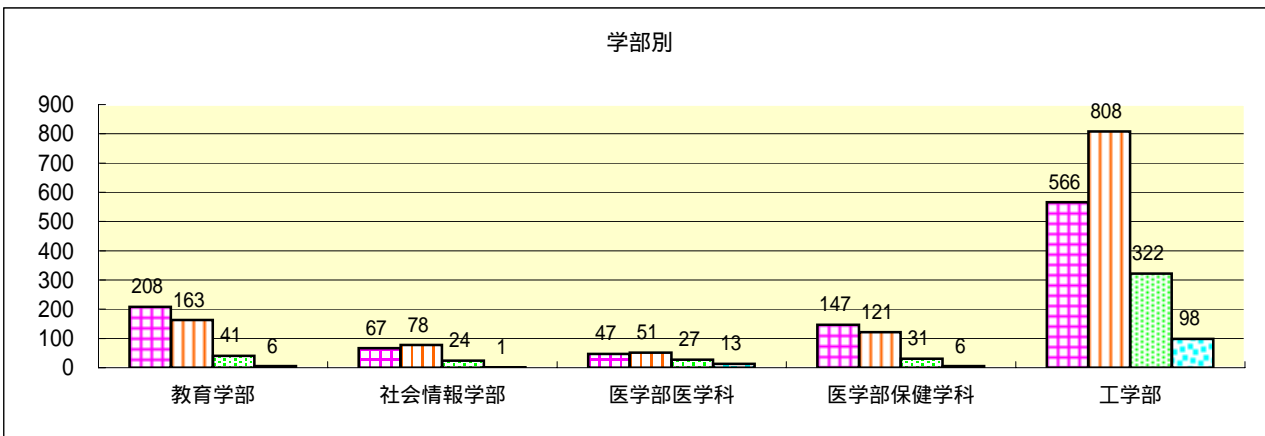
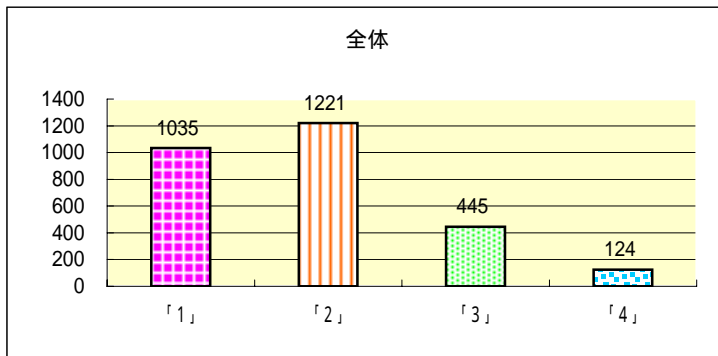
区分	「1」	「2」	「3」	「4」
全体	1327	1187	245	59
教育学部	233	148	31	3
社会情報学部	86	70	13	1
医学部医学科	42	70	17	9
医学部保健学科	182	104	15	3
工学部	784	795	169	43



質問 2. 学生の興味・学力・理解度に配慮した授業内容であった。

*「1」:あてはまる 「2」:ややあてはまる 「3」:あまりあてはまらない 「4」:あてはまらない

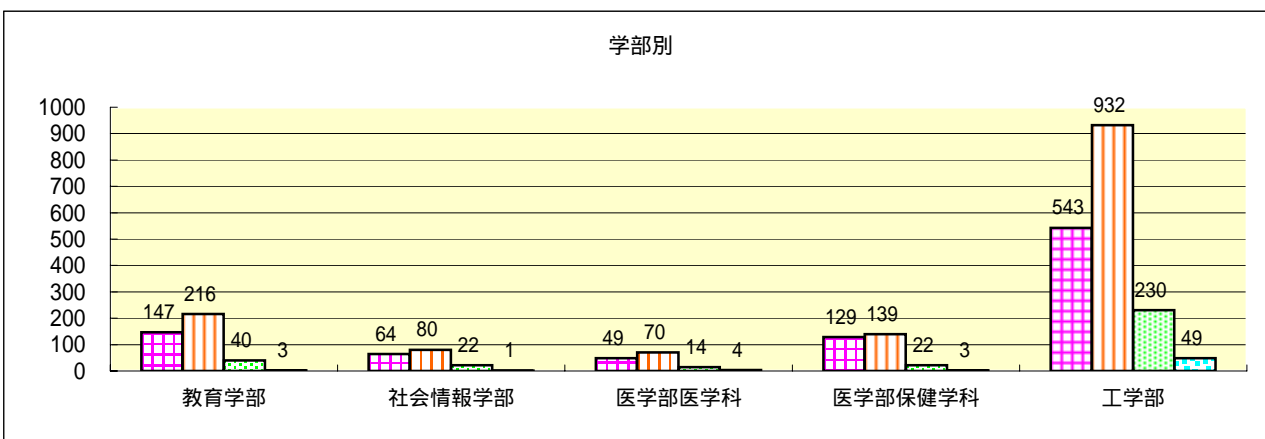
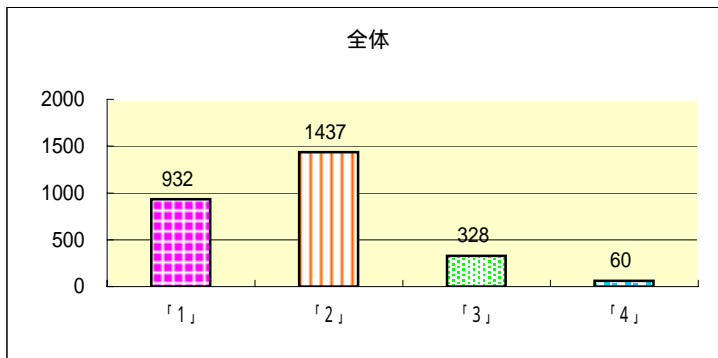
区分	「1」	「2」	「3」	「4」
全体	1035	1221	445	124
教育学部	208	163	41	6
社会情報学部	67	78	24	1
医学部医学科	47	51	27	13
医学部保健学科	147	121	31	6
工学部	566	808	322	98



質問 3. シラバスの記述は授業の進行に沿った適切なものであった。

*「1」:あてはまる 「2」:ややあてはまる 「3」:あまりあてはまらない 「4」:あてはまらない

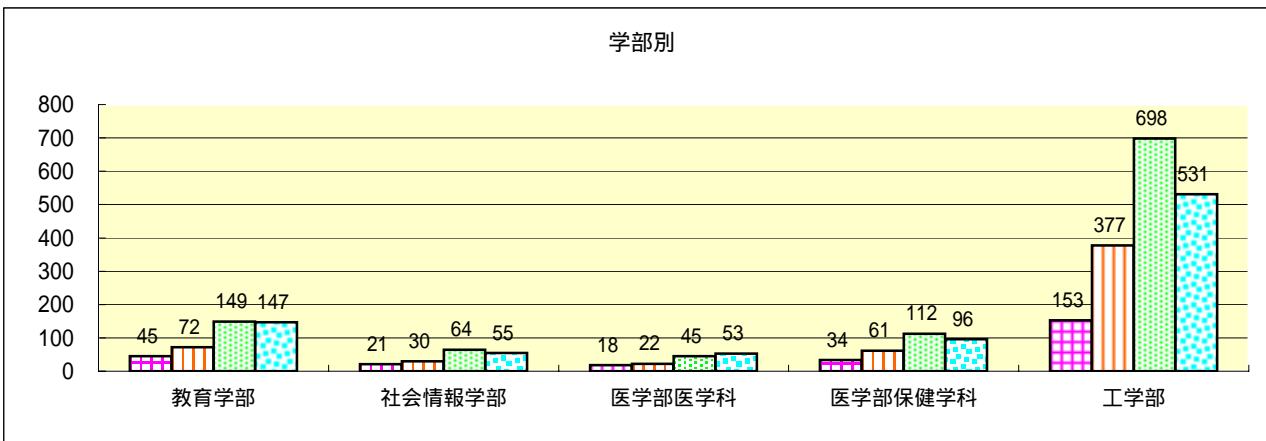
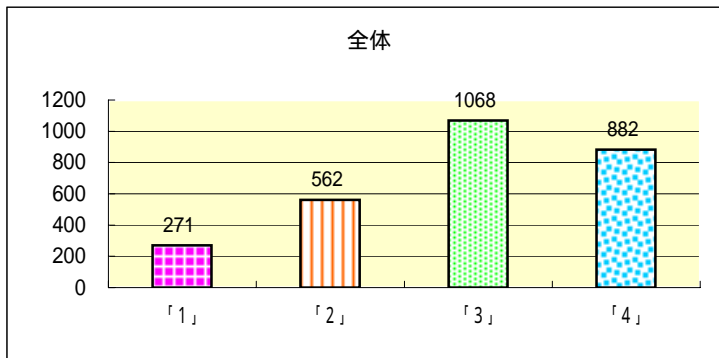
区分	「1」	「2」	「3」	「4」
全体	932	1437	328	60
教育学部	147	216	40	3
社会情報学部	64	80	22	1
医学部医学科	49	70	14	4
医学部保健学科	129	139	22	3
工学部	543	932	230	49



質問 4. 教室での討論は活発であった。

*「1」:あてはまる 「2」:ややあてはまる 「3」:あまりあてはまらない 「4」:あてはまらない

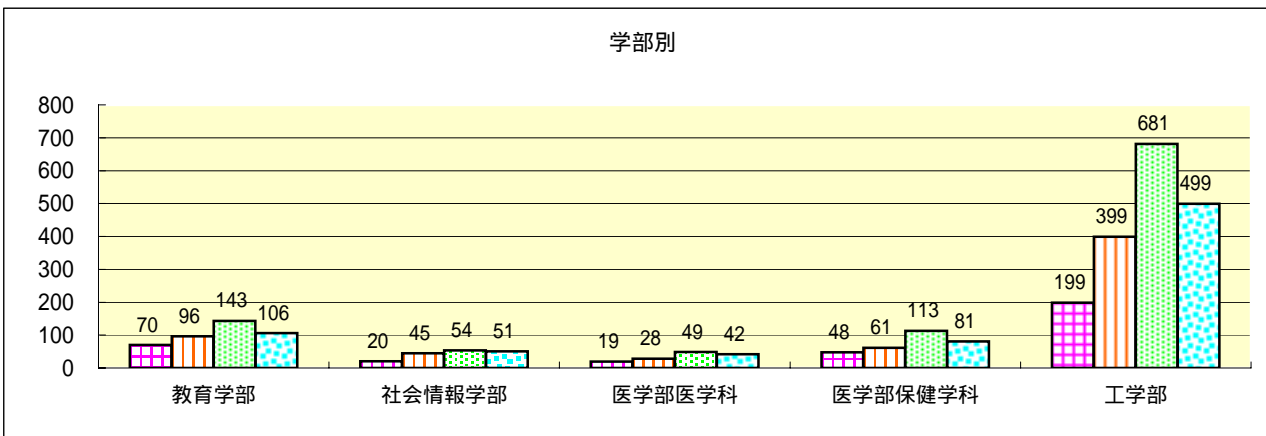
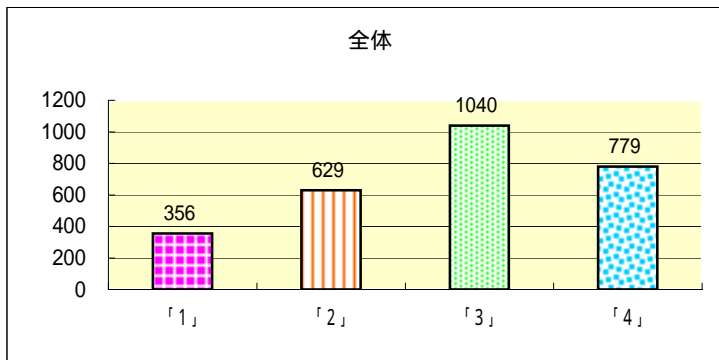
区分	「1」	「2」	「3」	「4」
全体	271	562	1068	882
教育学部	45	72	149	147
社会情報学部	21	30	64	55
医学部医学科	18	22	45	53
医学部保健学科	34	61	112	96
工学部	153	377	698	531



質問 5. 教員や他の学生とコミュニケーションをとる機会が多かった。

*「1」:あてはまる 「2」:ややあてはまる 「3」:あまりあてはまらない 「4」:あてはまらない

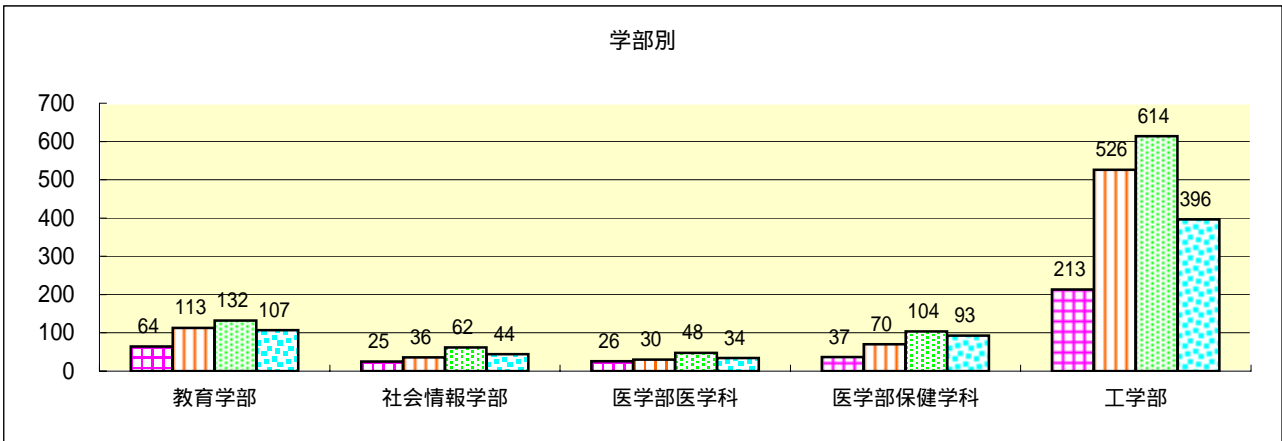
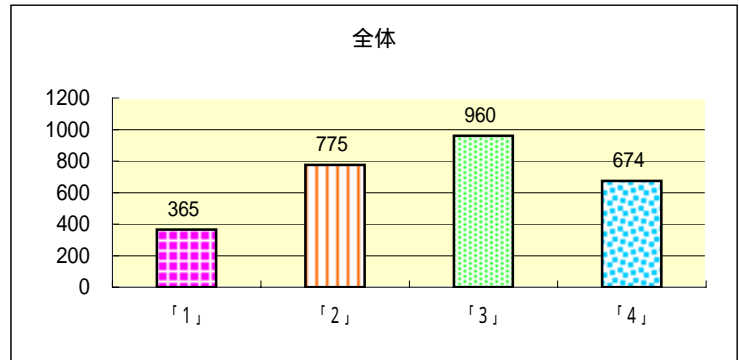
区分	「1」	「2」	「3」	「4」
全体	356	629	1040	779
教育学部	70	96	143	106
社会情報学部	20	45	54	51
医学部医学科	19	28	49	42
医学部保健学科	48	61	113	81
工学部	199	399	681	499



質問 6. この授業で報告の仕方やレポートの書き方を修得できた。

*「1」:あてはまる 「2」:ややあてはまる 「3」:あまりあてはまらない 「4」:あてはまらない

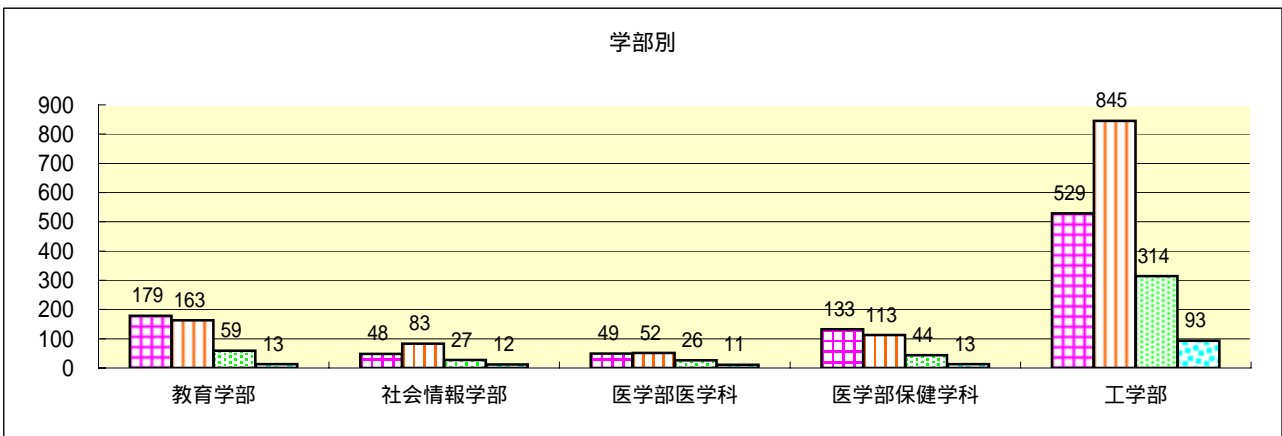
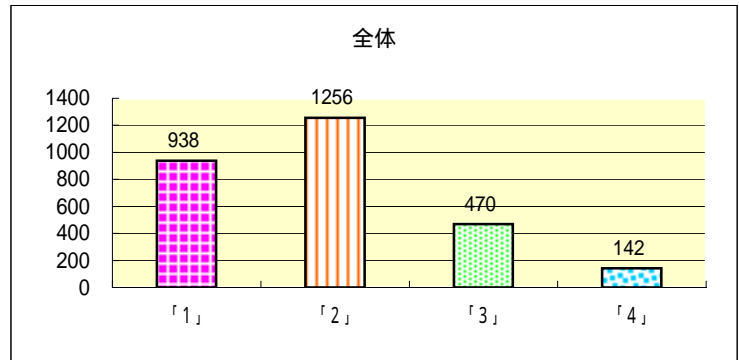
区分	「1」	「2」	「3」	「4」
全体	365	775	960	674
教育学部	64	113	132	107
社会情報学部	25	36	62	44
医学部医学科	26	30	48	34
医学部保健学科	37	70	104	93
工学部	213	526	614	396



質問 7. 出欠管理、成績評価など教員の学生との対応は適切であった。

*「1」:あてはまる 「2」:ややあてはまる 「3」:あまりあてはまらない 「4」:あてはまらない

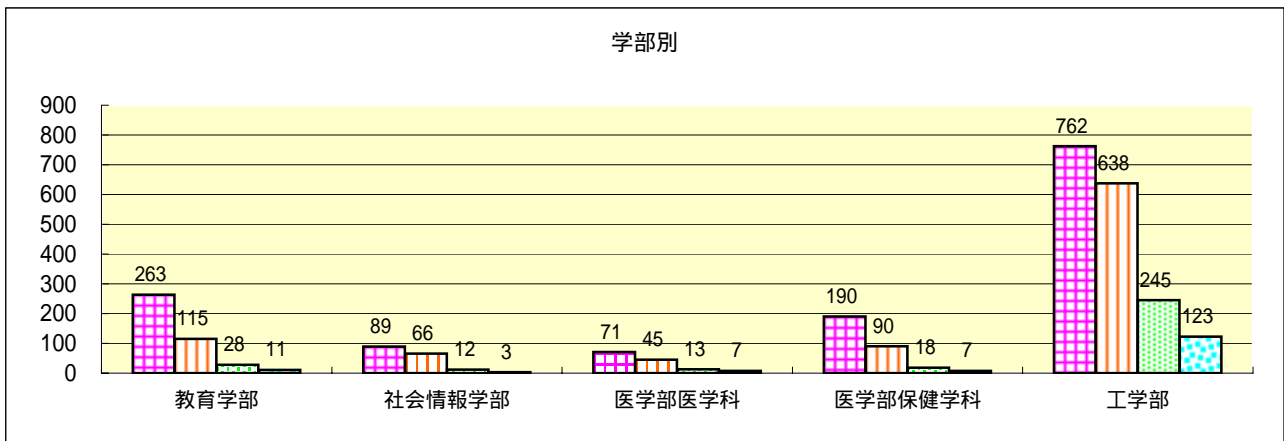
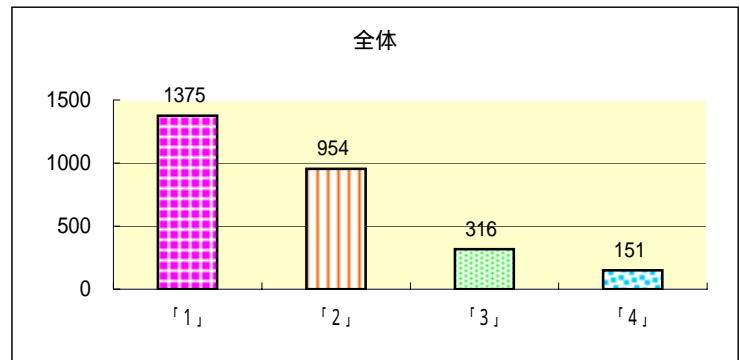
区分	「1」	「2」	「3」	「4」
全体	938	1256	470	142
教育学部	179	163	59	13
社会情報学部	48	83	27	12
医学部医学科	49	52	26	11
医学部保健学科	133	113	44	13
工学部	529	845	314	93



質問 8. 希望した科目を選ぶことができた。

*「1」:あてはまる 「2」:ややあてはまる 「3」:あまりあてはまらない 「4」:あてはまらない

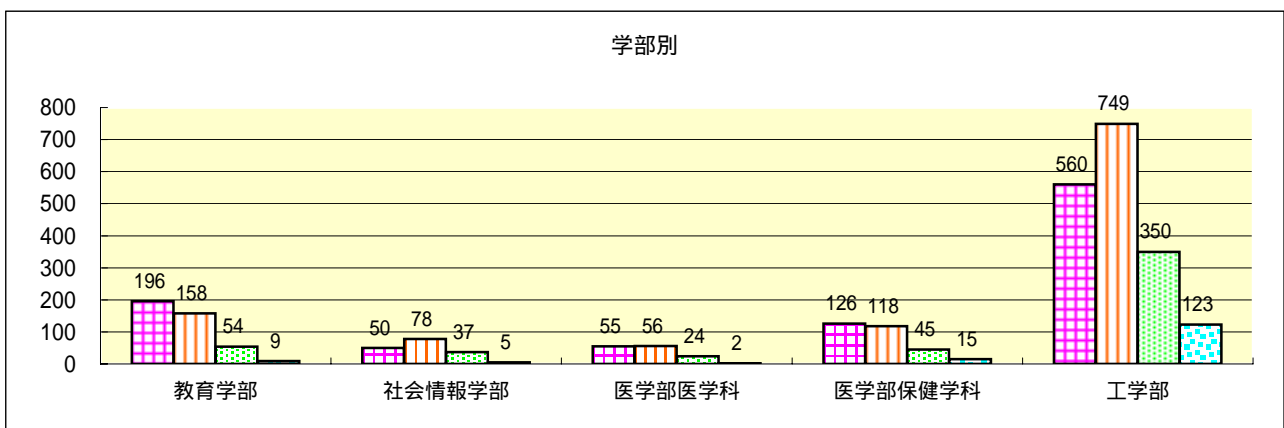
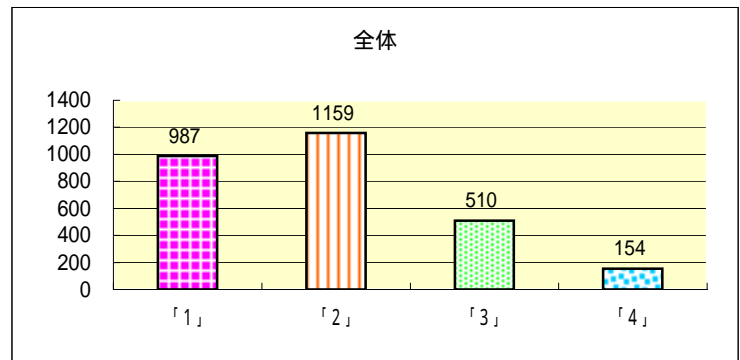
区分	「1」	「2」	「3」	「4」
全体	1375	954	316	151
教育学部	263	115	28	11
社会情報学部	89	66	12	3
医学部医学科	71	45	13	7
医学部保健学科	190	90	18	7
工学部	762	638	245	123



質問 9. クラスの人数は適切であった。

*「1」:あてはまる 「2」:ややあてはまる 「3」:あまりあてはまらない 「4」:あてはまらない

区分	「1」	「2」	「3」	「4」
全体	987	1159	510	154
教育学部	196	158	54	9
社会情報学部	50	78	37	5
医学部医学科	55	56	24	2
医学部保健学科	126	118	45	15
工学部	560	749	350	123



質問 10. 教室の環境は適切であった。

*「1」:あてはまる 「2」:ややあてはまる 「3」:あまりあてはまらない 「4」:あてはまらない

区分	「1」	「2」	「3」	「4」
全体	998	1146	489	184
教育学部	193	155	54	14
社会情報学部	58	79	30	3
医学部医学科	56	64	12	6
医学部保健学科	103	128	50	24
工学部	588	720	343	137

