

## 【平成19年度教養教育アンケート集計グラフ】

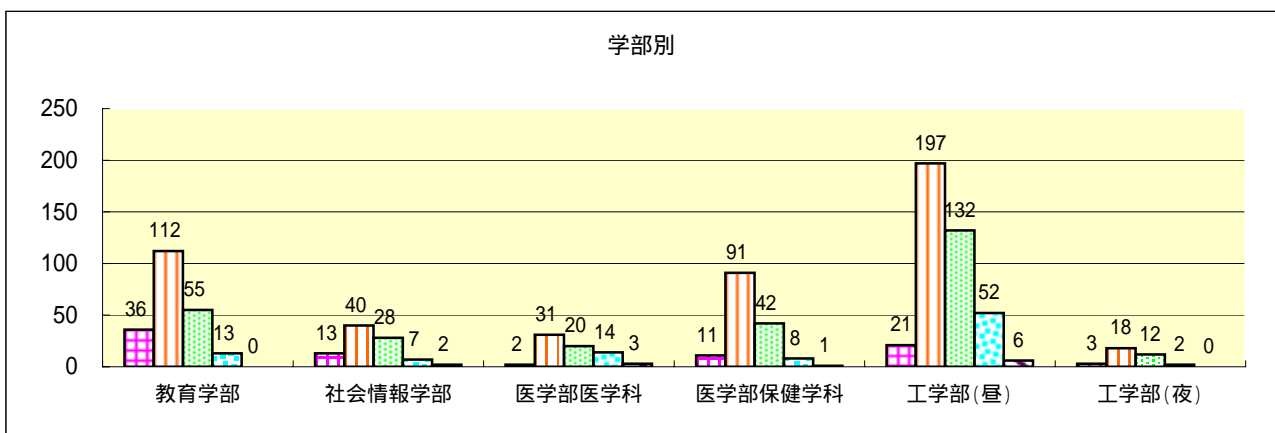
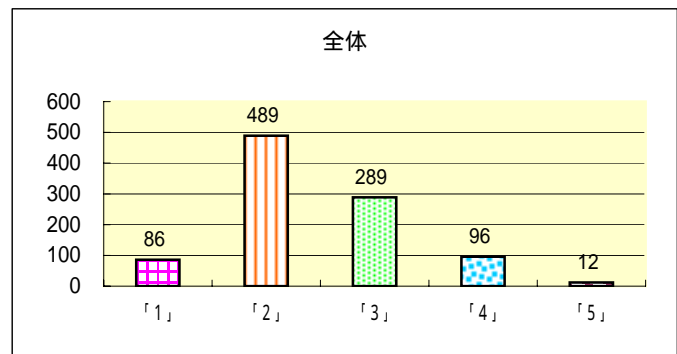
区分	受講者数	回収数	回収率(%)
教育学部	232	216	93.1
社会情報学部	99	90	90.9
医学部医学科	84	70	83.3
医学部保健学科	176	153	86.9
工学部(昼)	534	408	76.4
工学部(夜)	35	35	100.0
不明	0	0	0.0
合計	1,160	972	83.8

\*学部不明及び無回答の者についてはグラフ集計には含まれていません。

質問 1. 教養教育のカリキュラム(授業科目のメニュー、時間割、授業内容)についてどう感じましたか。

\*「1」:とてもよかった 「2」:まあよかった 「3」:どちらともいえない 「4」:あまりいいとはいえない 「5」:わるい

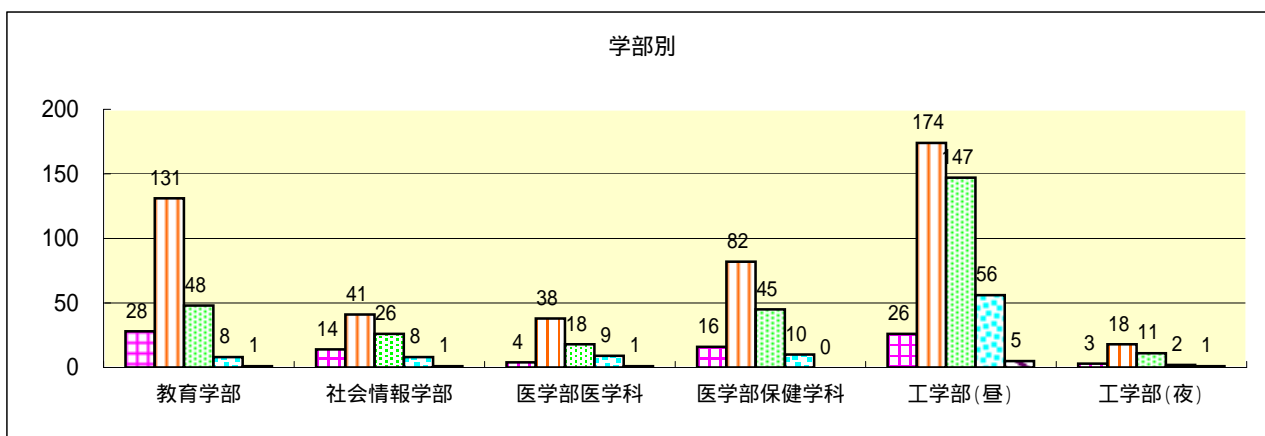
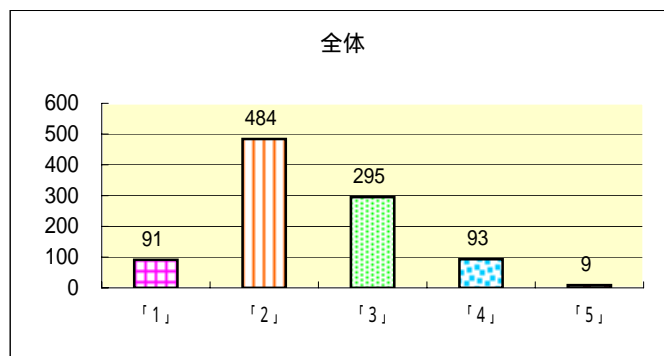
区分	「1」	「2」	「3」	「4」	「5」
全体	86	489	289	96	12
教育学部	36	112	55	13	0
社会情報学部	13	40	28	7	2
医学部医学科	2	31	20	14	3
医学部保健学科	11	91	42	8	1
工学部(昼)	21	197	132	52	6
工学部(夜)	3	18	12	2	0



質問2. 教養教育における教員の授業の教え方について、全体的にみてどう感じましたか。

\*「1」:とてもよかった 「2」:まあよかった 「3」:どちらともいえない 「4」:あまりいいとはいえない 「5」:わるい

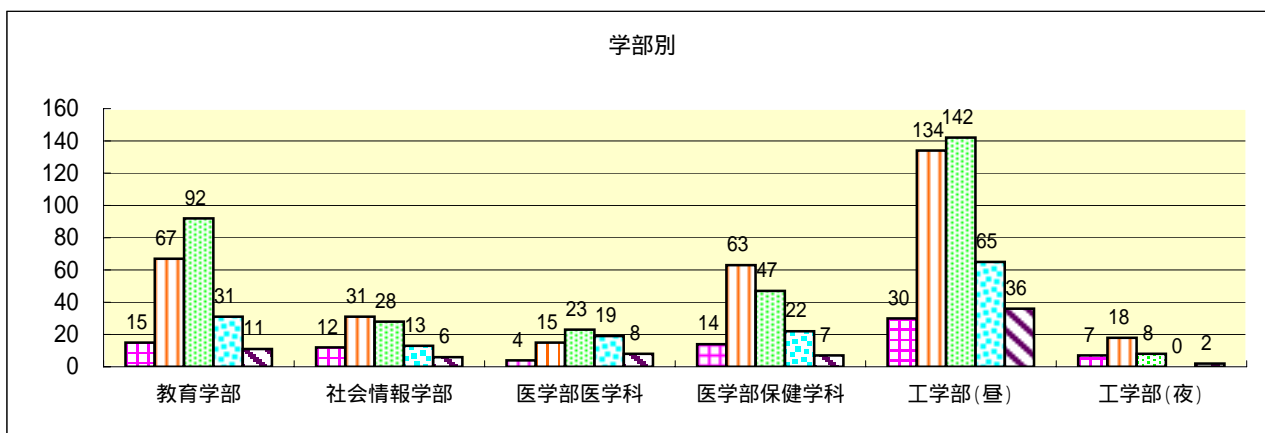
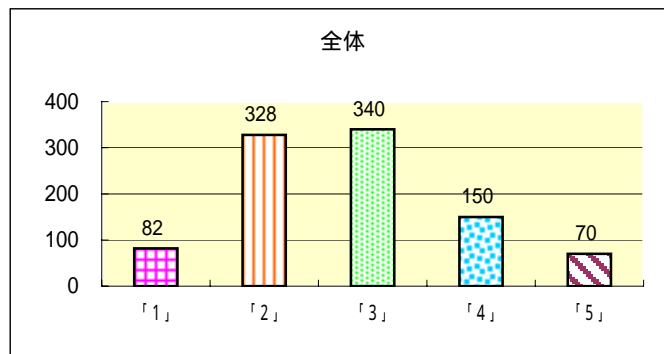
区分	「1」	「2」	「3」	「4」	「5」
全体	91	484	295	93	9
教育学部	28	131	48	8	1
社会情報学部	14	41	26	8	1
医学部医学科	4	38	18	9	1
医学部保健学科	16	82	45	10	0
工学部(昼)	26	174	147	56	5
工学部(夜)	3	18	11	2	1



質問 3. 事務窓口の対応や、その他の学生支援体制についてはどう感じましたか。

\*「1」:とてもよかった 「2」:まあよかった 「3」:どちらともいえない 「4」:あまりいいとはいえない 「5」:わるい

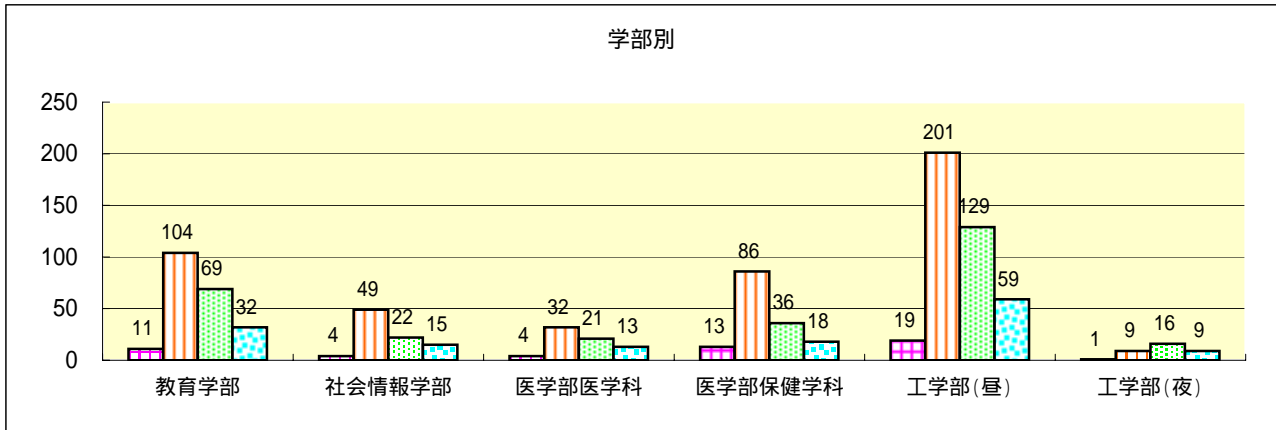
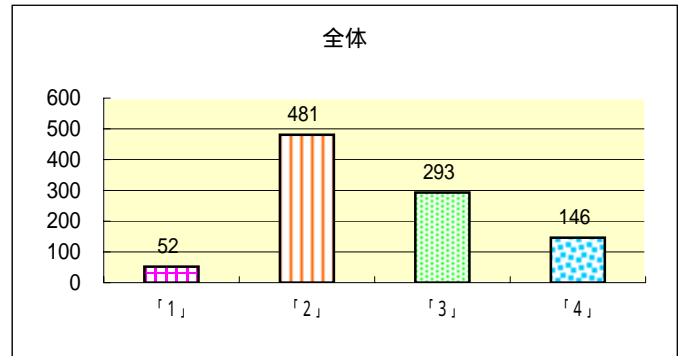
区分	「1」	「2」	「3」	「4」	「5」
全体	82	328	340	150	70
教育学部	15	67	92	31	11
社会情報学部	12	31	28	13	6
医学部医学科	4	15	23	19	8
医学部保健学科	14	63	47	22	7
工学部(昼)	30	134	142	65	36
工学部(夜)	7	18	8	0	2



質問 4. 授業を選択するときに、シラバスはよく利用しましたか。

\*「1」:授業の内容や進度の確認などに学期中何度も見た 「2」:履修届を提出するときなどには参考にした 「3」:ほとんど見なかった 「4」:一度も見なかった

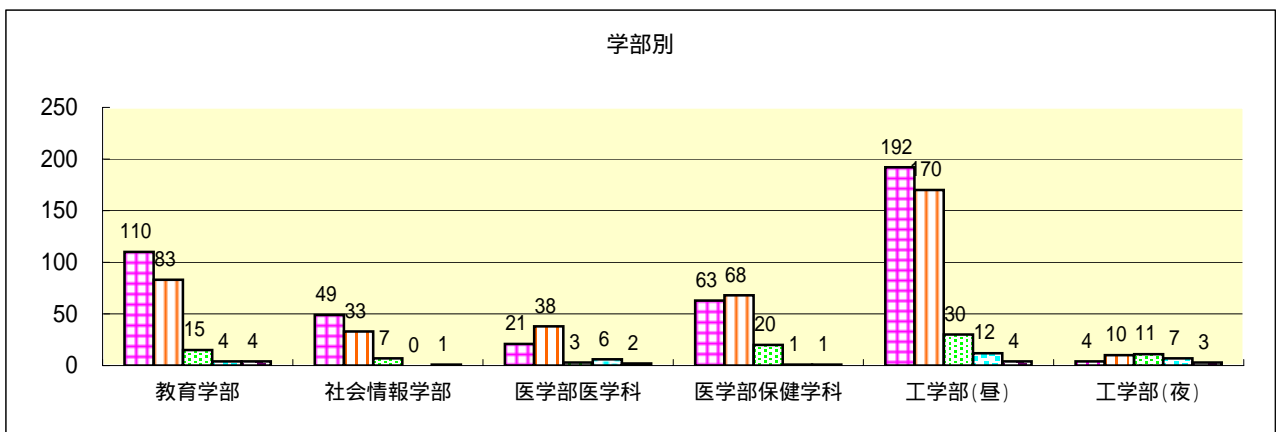
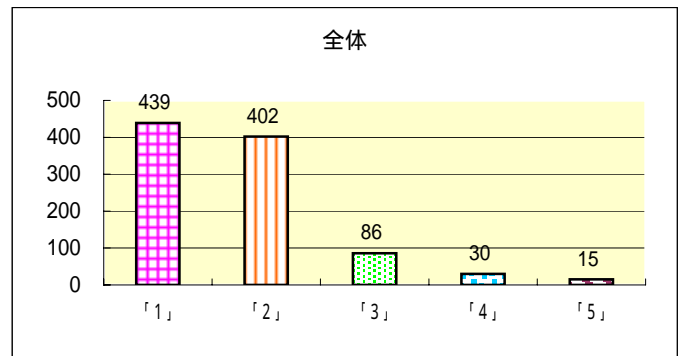
区分	「1」	「2」	「3」	「4」
全体	52	481	293	146
教育学部	11	104	69	32
社会情報学部	4	49	22	15
医学部医学科	4	32	21	13
医学部保健学科	13	86	36	18
工学部(昼)	19	201	129	59
工学部(夜)	1	9	16	9



質問 5. 入学時に配布した教養教育の「授業案内」、「履修手引」等は役立ちましたか。

\*「1」:大変役に立った「2」:少し役に立った「3」:どちらともいえない「4」:あまり役に立たなかった「5」:役に立たなかった

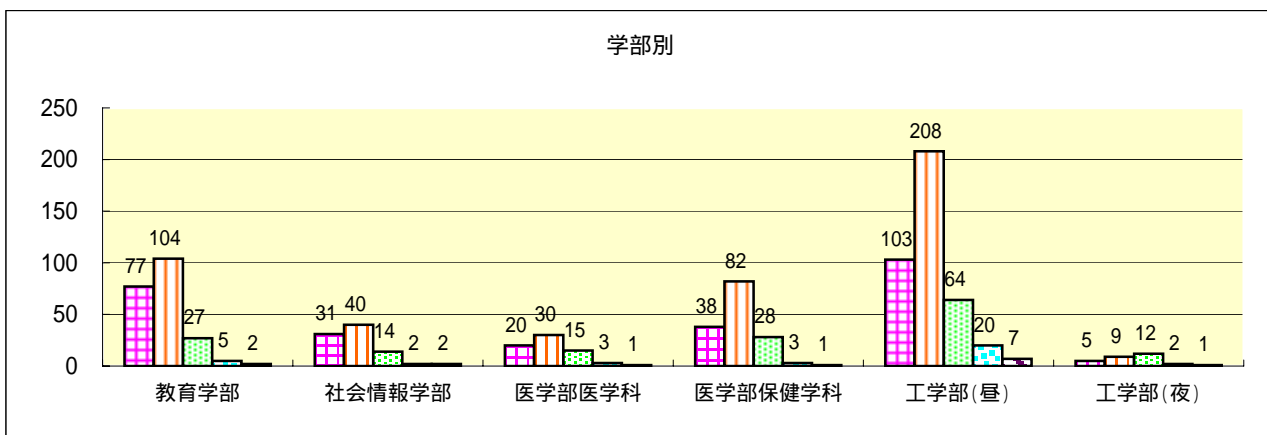
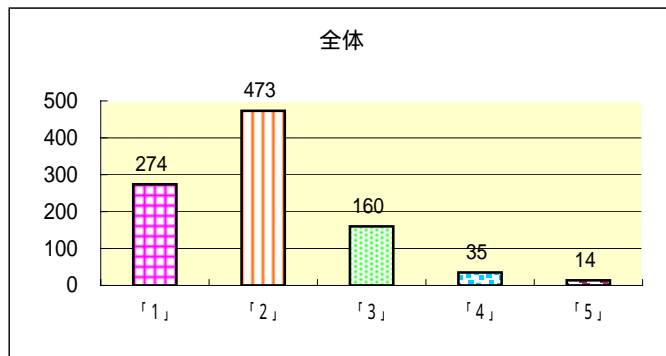
区分	「1」	「2」	「3」	「4」	「5」
全体	439	402	86	30	15
教育学部	110	83	15	4	4
社会情報学部	49	33	7	0	1
医学部医学科	21	38	3	6	2
医学部保健学科	63	68	20	1	1
工学部(昼)	192	170	30	12	4
工学部(夜)	4	10	11	7	3



質問 6. 学修原論、履修してみてくださいか。

\*「1」:とてもよかった「2」:まあよかった「3」:どちらともいえない「4」:あまり意味がなかった「5」:ほとんど意味がなかった

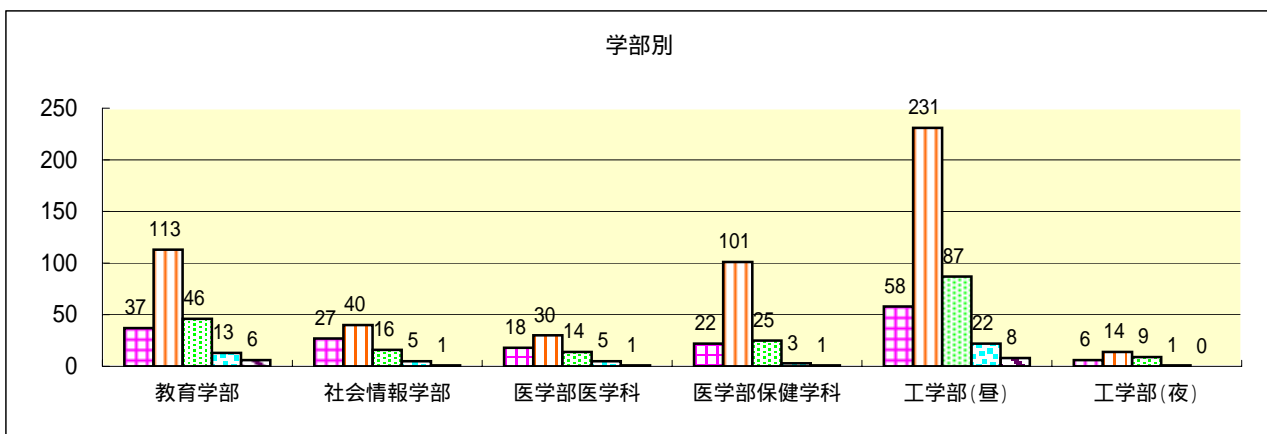
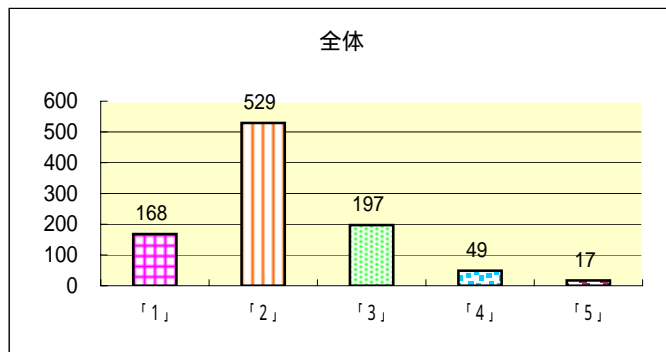
区分	「1」	「2」	「3」	「4」	「5」
全体	274	473	160	35	14
教育学部	77	104	27	5	2
社会情報学部	31	40	14	2	2
医学部医学科	20	30	15	3	1
医学部保健学科	38	82	28	3	1
工学部(昼)	103	208	64	20	7
工学部(夜)	5	9	12	2	1



質問 7. 総合科目、履修してみてどう思いましたか。

\*「1」:とてもよかった 「2」:まあよかった 「3」:どちらともいえない 「4」:あまり意味がなかった 「5」:ほとんど意味がなかった

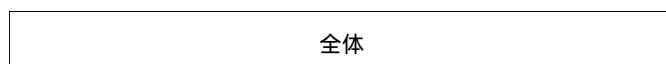
区分	「1」	「2」	「3」	「4」	「5」
全体	168	529	197	49	17
教育学部	37	113	46	13	6
社会情報学部	27	40	16	5	1
医学部医学科	18	30	14	5	1
医学部保健学科	22	101	25	3	1
工学部(昼)	58	231	87	22	8
工学部(夜)	6	14	9	1	0



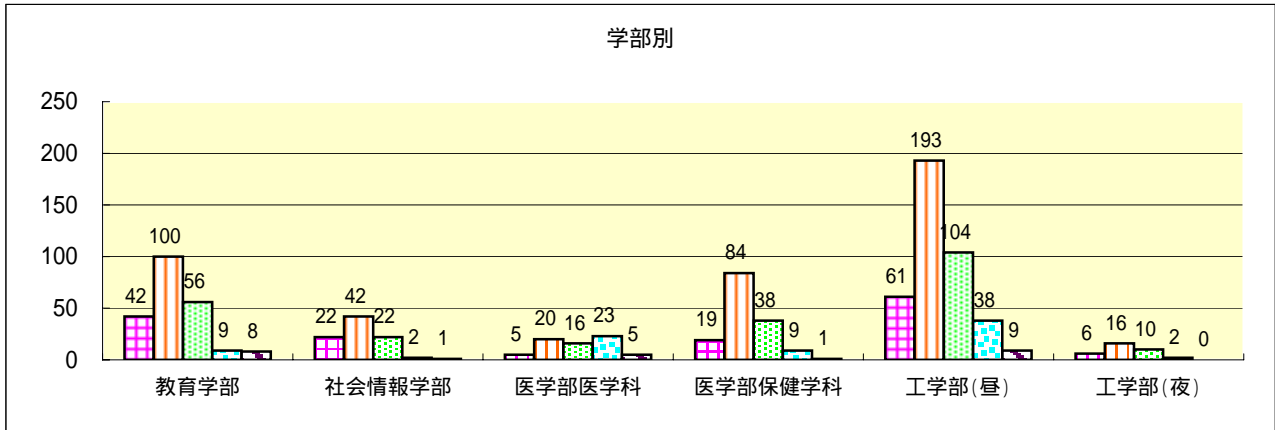
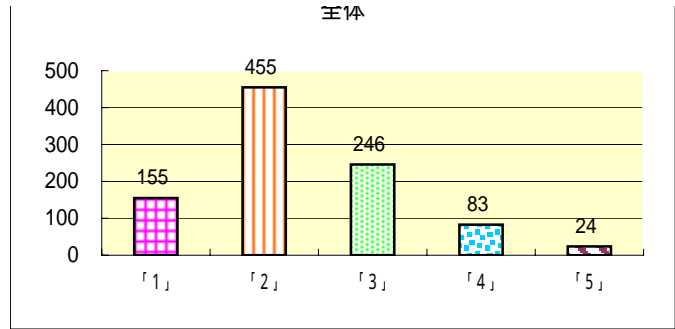
質問 8. 情報処理、履修してみてどう思いましたか。

\*「1」:とてもよかった 「2」:まあよかった 「3」:どちらともいえない 「4」:あまり意味がなかった 「5」:ほとんど意味がなかった

区分	「1」	「2」	「3」	「4」	「5」
----	-----	-----	-----	-----	-----



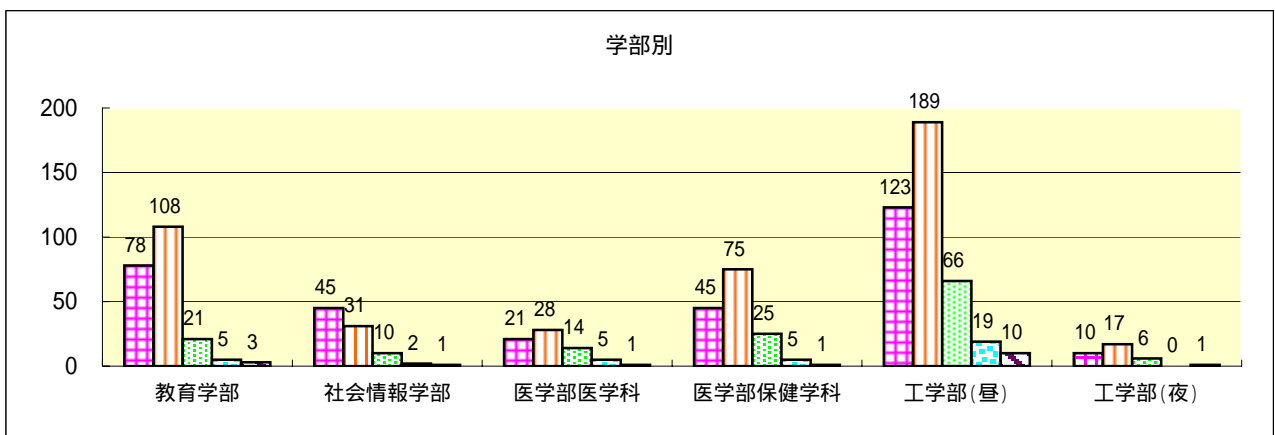
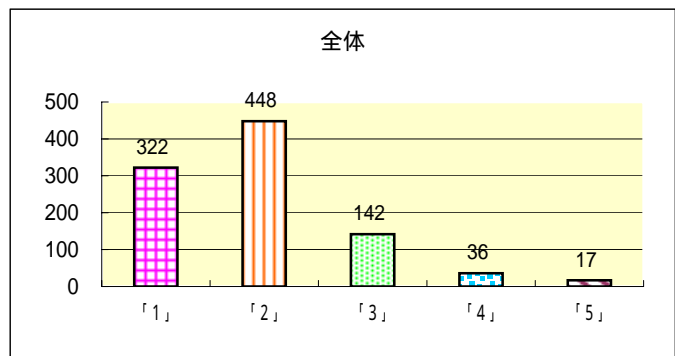
全体	155	455	246	83	24
教育学部	42	100	56	9	8
社会情報学部	22	42	22	2	1
医学部医学科	5	20	16	23	5
医学部保健学科	19	84	38	9	1
工学部(昼)	61	193	104	38	9
工学部(夜)	6	16	10	2	0



質問 9. 健康科学、履修してみてどう思いましたか。

\* 「1」:とてもよかった 「2」:まあよかった 「3」:どちらともいえない 「4」:あまり意味がなかった 「5」:ほとんど意味がなかった

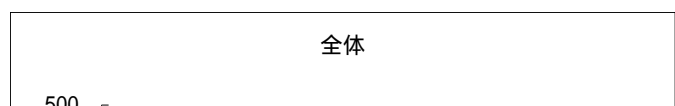
区分	「1」	「2」	「3」	「4」	「5」
全体	322	448	142	36	17
教育学部	78	108	21	5	3
社会情報学部	45	31	10	2	1
医学部医学科	21	28	14	5	1
医学部保健学科	45	75	25	5	1
工学部(昼)	123	189	66	19	10
工学部(夜)	10	17	6	0	1



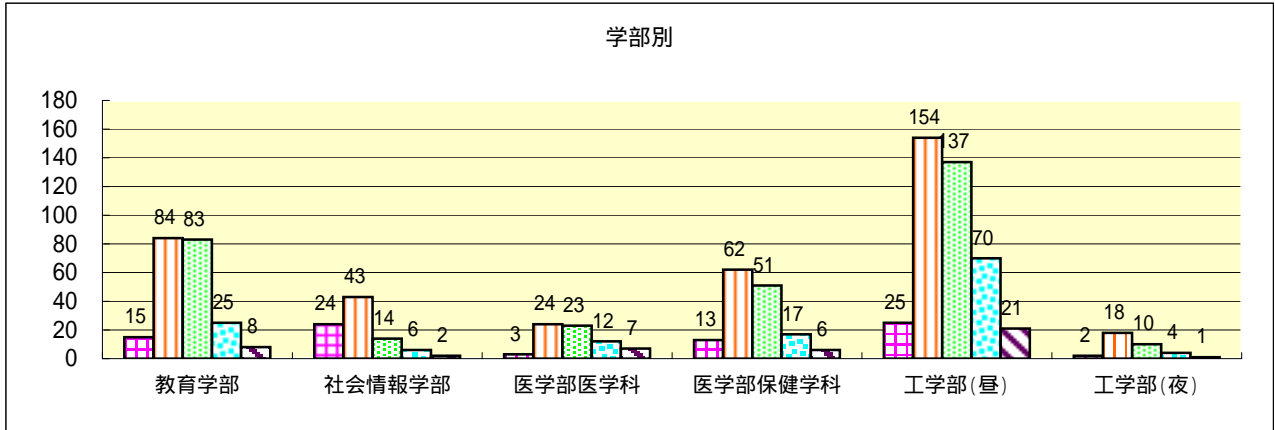
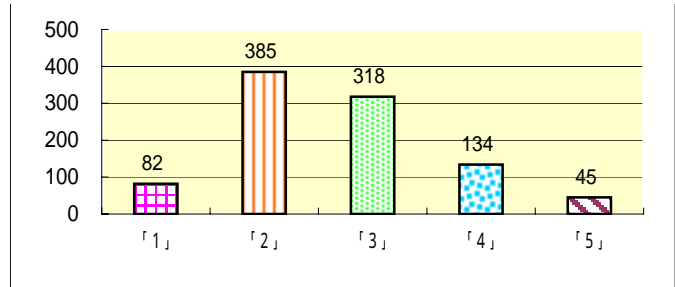
質問 10. 語学(英語)、履修してみてどう思いましたか。

\* 「1」:とてもよかった 「2」:まあよかった 「3」:どちらともいえない 「4」:あまり意味がなかった 「5」:ほとんど意味がなかった

区分	「1」	「2」	「3」	「4」	「5」
全体	82	385	318	134	45



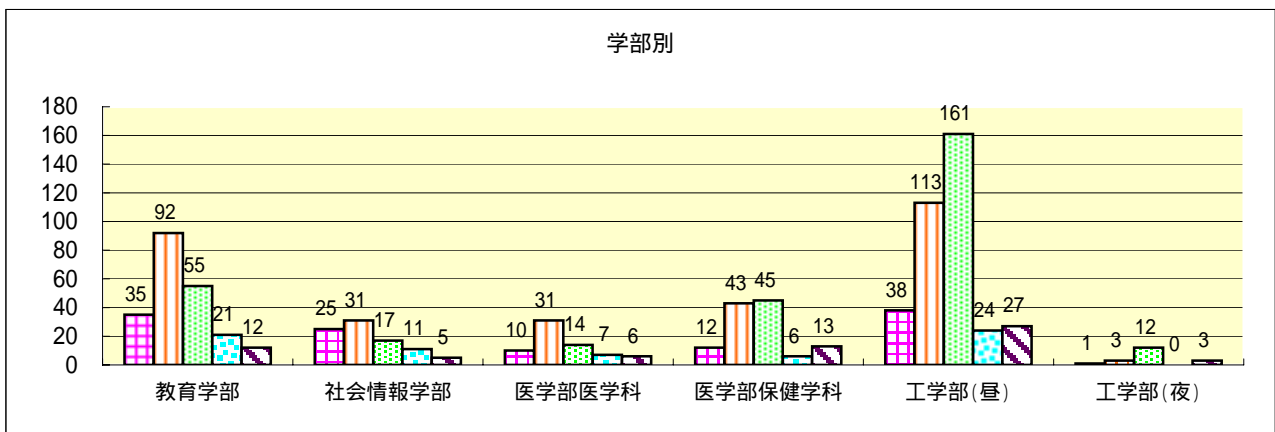
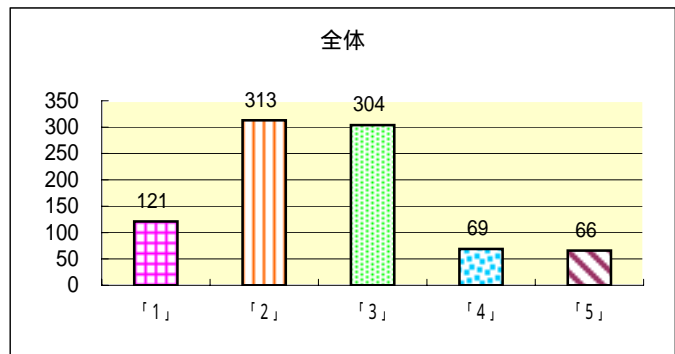
教育学部	15	84	83	25	8
社会情報学部	24	43	14	6	2
医学部医学科	3	24	23	12	7
医学部保健学科	13	62	51	17	6
工学部(昼)	25	154	137	70	21
工学部(夜)	2	18	10	4	1



質問 11. 語学(フランス語他)、履修して見てどう思いましたか。

\*「1」:とてもよかった 「2」:まあよかった 「3」:どちらともいえない 「4」:あまり意味がなかった 「5」:ほとんど意味がなかった

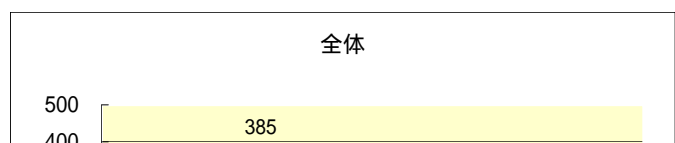
区分	「1」	「2」	「3」	「4」	「5」
全体	121	313	304	69	66
教育学部	35	92	55	21	12
社会情報学部	25	31	17	11	5
医学部医学科	10	31	14	7	6
医学部保健学科	12	43	45	6	13
工学部(昼)	38	113	161	24	27
工学部(夜)	1	3	12	0	3



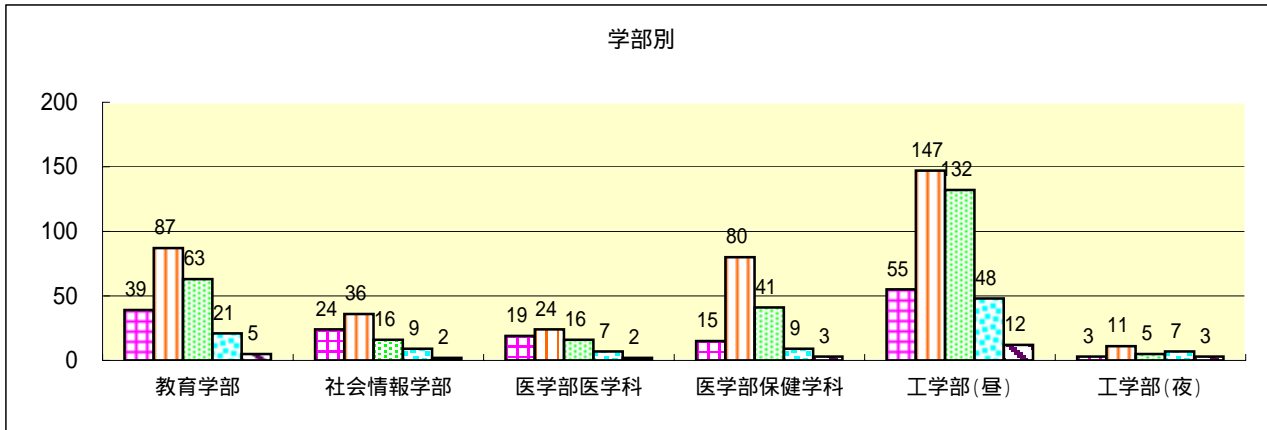
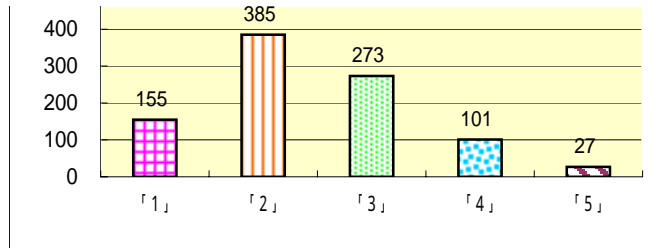
質問 12. 分野別科目(人文分野)、履修して見てどう思いましたか。

\*「1」:とてもよかった 「2」:まあよかった 「3」:どちらともいえない 「4」:あまり意味がなかった 「5」:ほとんど意味がなかった

区分	「1」	「2」	「3」	「4」	「5」
全体	155	385	273	101	27
教育学部	39	87	63	21	5



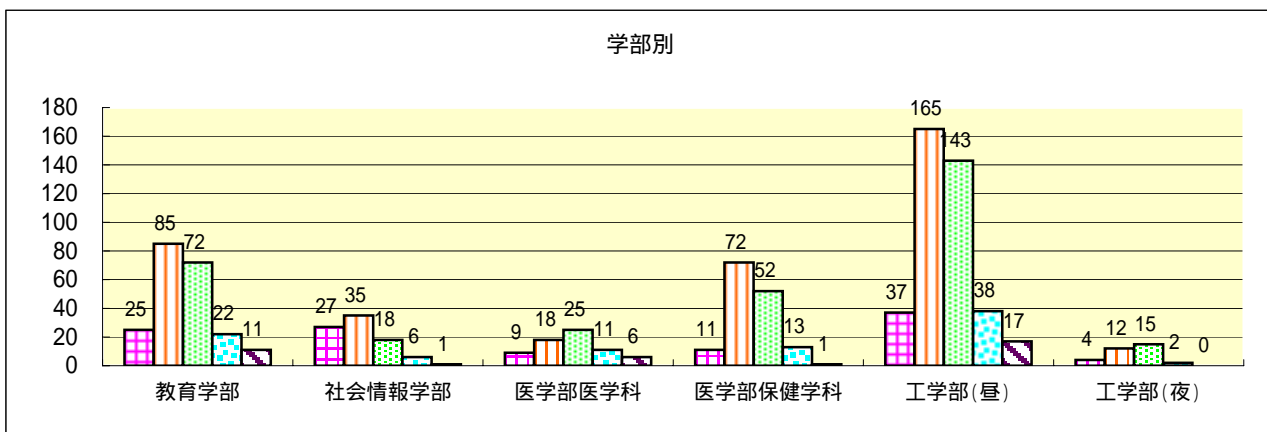
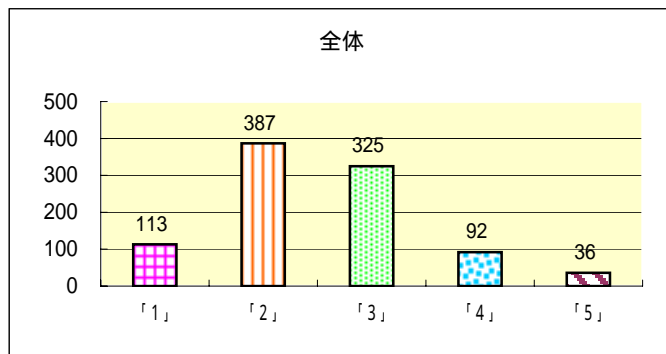
社会情報学部	24	36	16	9	2
医学部医学科	19	24	16	7	2
医学部保健学科	15	80	41	9	3
工学部(昼)	55	147	132	48	12
工学部(夜)	3	11	5	7	3



質問 13. 分野別科目(社会分野)、履修してどう思いましたか。

\*「1」:とてもよかった 「2」:まあよかった 「3」:どちらともいえない 「4」:あまり意味がなかった 「5」:ほとんど意味がなかった

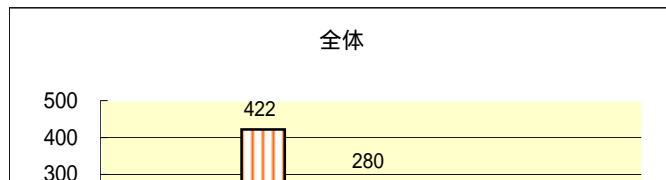
区分	「1」	「2」	「3」	「4」	「5」
全体	113	387	325	92	36
教育学部	25	85	72	22	11
社会情報学部	27	35	18	6	1
医学部医学科	9	18	25	11	6
医学部保健学科	11	72	52	13	1
工学部(昼)	37	165	143	38	17
工学部(夜)	4	12	15	2	0



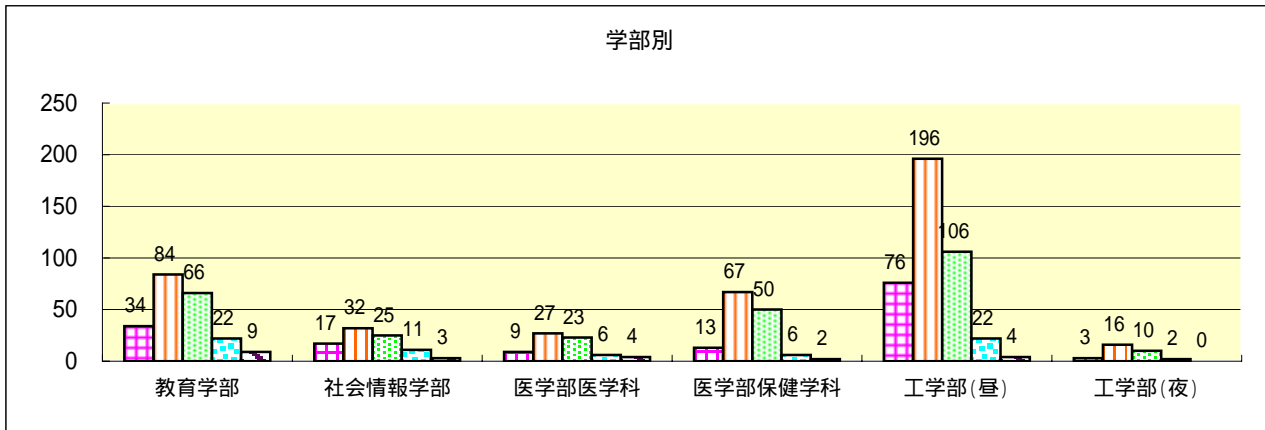
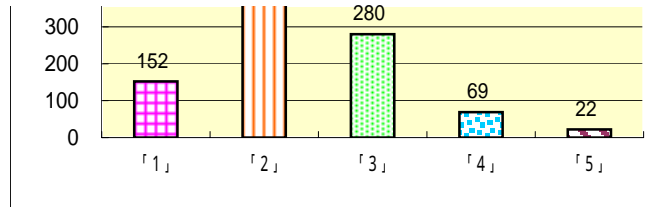
質問 14. 分野別科目(自然分野)、履修してどう思いましたか。

\*「1」:とてもよかった 「2」:まあよかった 「3」:どちらともいえない 「4」:あまり意味がなかった 「5」:ほとんど意味がなかった

区分	「1」	「2」	「3」	「4」	「5」
全体	152	422	280	69	22
教育学部	34	84	66	22	9
社会情報学部	17	32	25	11	3



医学部医学科	9	27	23	6	4
医学部保健学科	13	67	50	6	2
工学部(昼)	76	196	106	22	4
工学部(夜)	3	16	10	2	0



質問 15. 学部別科目、履修してみてどう思いましたか。

\*「1」:とてもよかった 「2」:まあよかった 「3」:どちらともいえない 「4」:あまり意味がなかった 「5」:ほとんど意味がなかった

区分	「1」	「2」	「3」	「4」	「5」
全体	156	480	243	62	14
教育学部	51	123	33	5	3
社会情報学部	20	35	18	13	3
医学部医学科	4	25	20	15	4
医学部保健学科	15	76	47	3	3
工学部(昼)	62	202	117	24	1
工学部(夜)	4	19	8	2	0

