

## 【平成18年度教養教育アンケート集計グラフ】

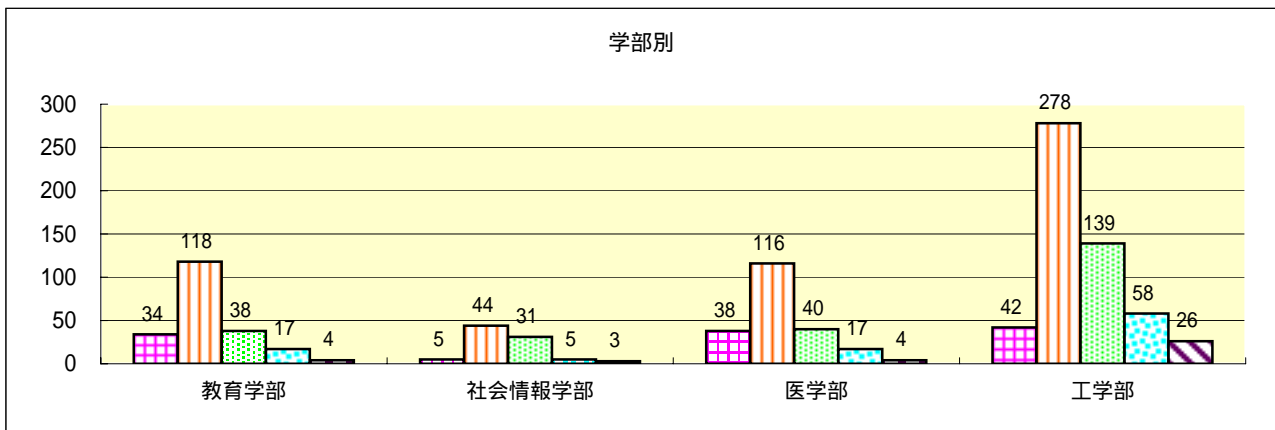
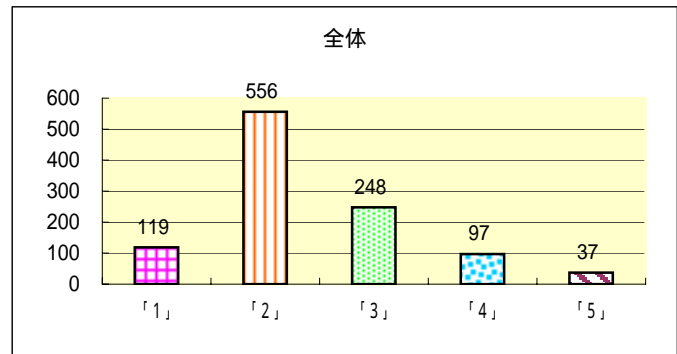
区分	受講者数	回収数	回収率(%)
教育学部	229	211	92.1
社会情報学部	99	88	88.9
医学部	245	215	87.8
工学部昼間コース	527	440	83.5
工学部夜間主コース	104	103	99.0
不明	0	1	0.0
合計	1,204	1,058	87.9

\*学部不明及び無回答の者についてはグラフ集計には含まれていません。

質問 1. 教養教育のカリキュラム(授業科目のメニュー、時間割、授業内容)についてどう感じましたか。

\*「1」:とてもよかった 「2」:まあよかった 「3」:どちらともいえない 「4」:あまりいいとはいえない 「5」:わるい

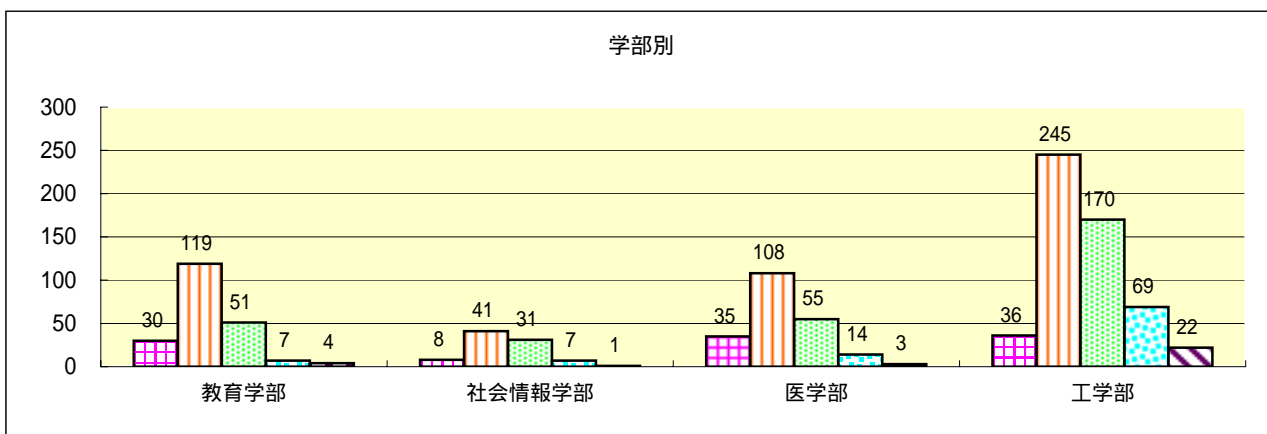
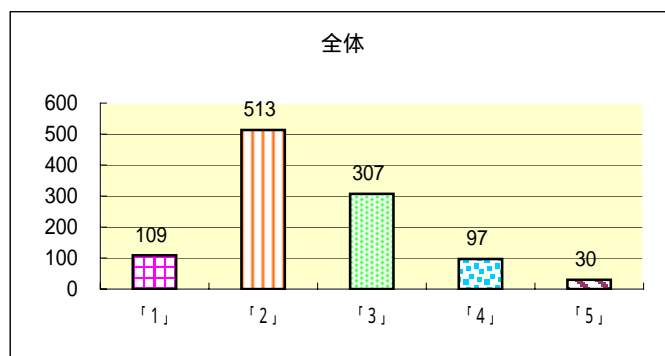
区分	「1」	「2」	「3」	「4」	「5」
全体	119	556	248	97	37
教育学部	34	118	38	17	4
社会情報学部	5	44	31	5	3
医学部	38	116	40	17	4
工学部	42	278	139	58	26



質問2. 教養教育における教員の授業の考え方について、全体的にみてどう感じましたか。

\*「1」:とてもよかった 「2」:まあよかった 「3」:どちらともいえない 「4」:あまりいいとはいえない 「5」:わるい

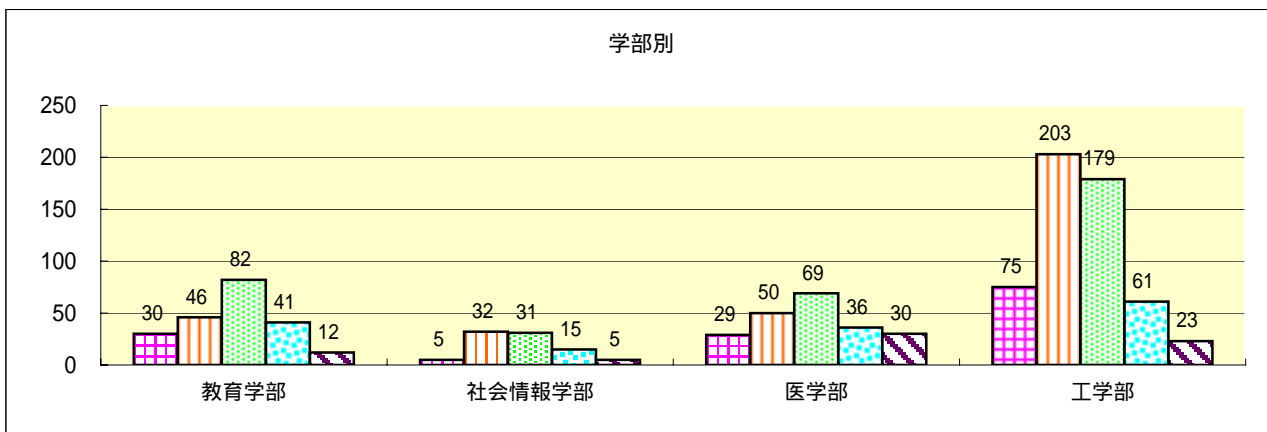
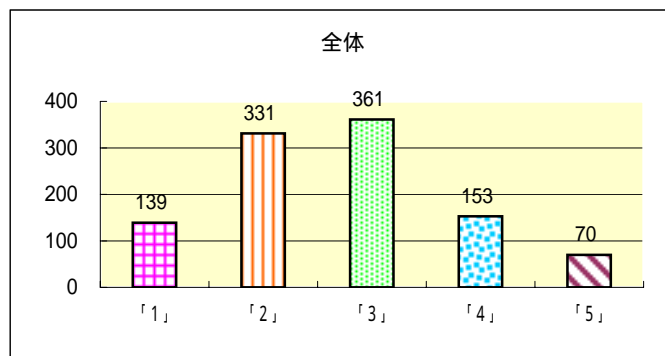
区分	「1」	「2」	「3」	「4」	「5」
全体	109	513	307	97	30
教育学部	30	119	51	7	4
社会情報学部	8	41	31	7	1
医学部	35	108	55	14	3
工学部	36	245	170	69	22



質問3. 事務窓口の対応や、その他の学生支援体制についてはどう感じましたか。

\*「1」:とてもよかった 「2」:まあよかった 「3」:どちらともいえない 「4」:あまりいいとはいえない 「5」:わるい

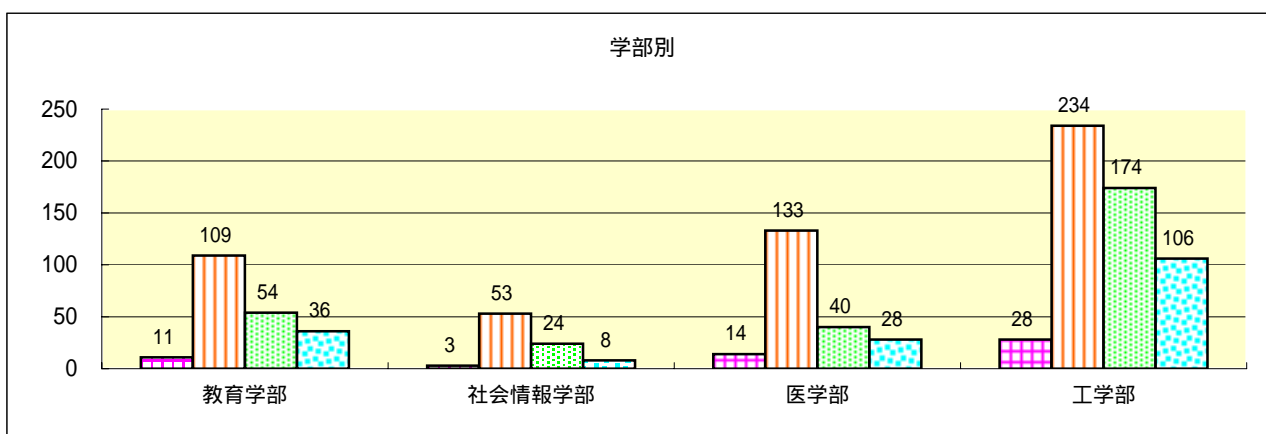
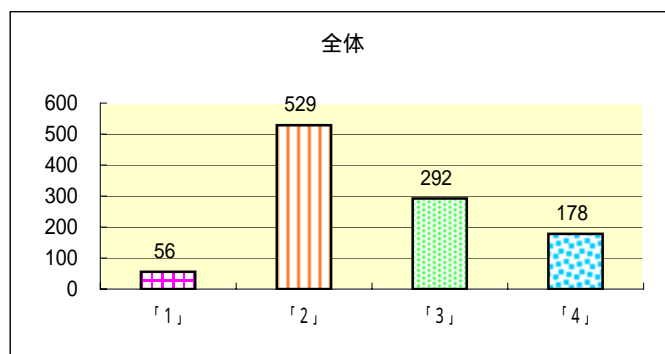
区分	「1」	「2」	「3」	「4」	「5」
全体	139	331	361	153	70
教育学部	30	46	82	41	12
社会情報学部	5	32	31	15	5
医学部	29	50	69	36	30
工学部	75	203	179	61	23



質問 4. 授業を選択するとき、シラバスはよく利用しましたか。

\*「1」:授業の内容や進度の確認などに学期中何度も見た 「2」:履修届を提出するときなどには参考にした 「3」:ほとんど見なかった 「4」:一度も見なかった

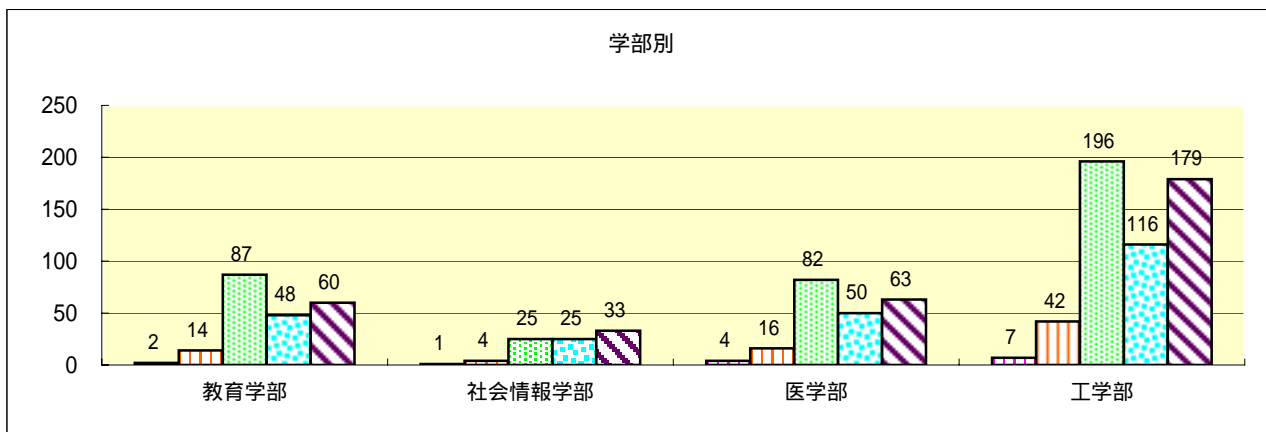
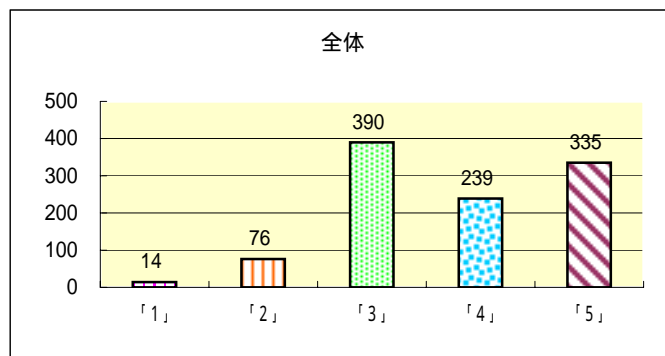
区分	「1」	「2」	「3」	「4」
全体	56	529	292	178
教育学部	11	109	54	36
社会情報学部	3	53	24	8
医学部	14	133	40	28
工学部	28	234	174	106



質問 5. パンフレット「知の創造に向けて」は役立ちましたか。

\*「1」:大変役に立った 「2」:少し役に立った 「3」:どちらともいえない 「4」:あまり役に立たなかった 「5」:役に立たなかった

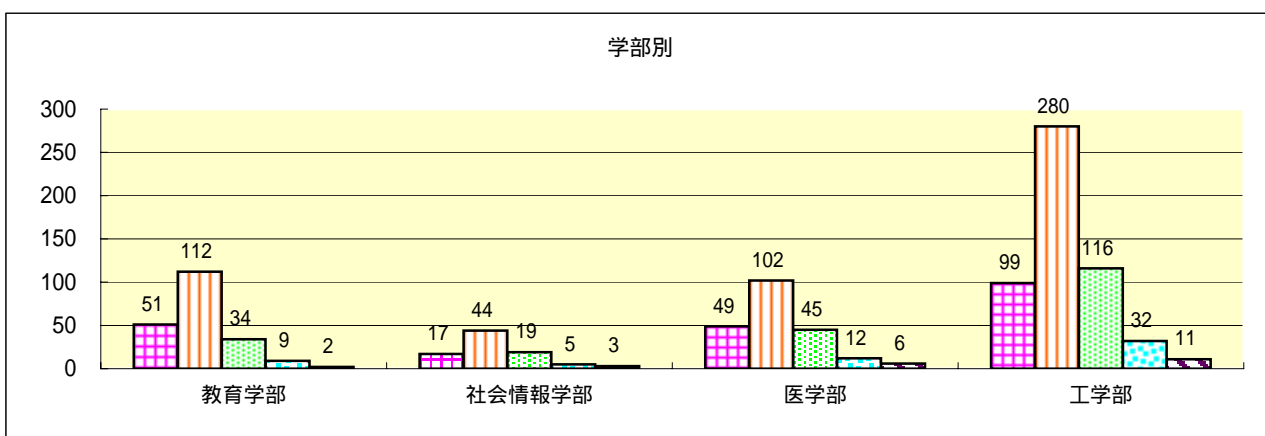
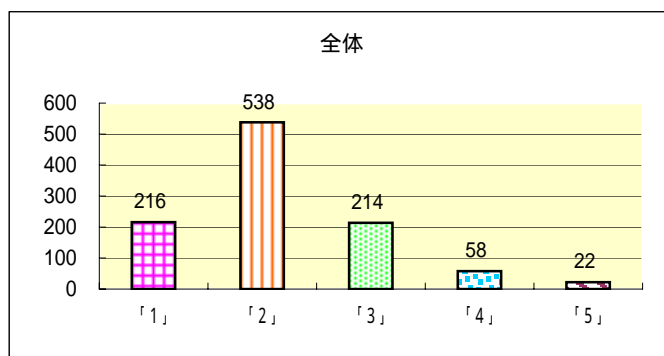
区分	「1」	「2」	「3」	「4」	「5」
全体	14	76	390	239	335
教育学部	2	14	87	48	60
社会情報学部	1	4	25	25	33
医学部	4	16	82	50	63
工学部	7	42	196	116	179



質問 6. 学修原論、履修してみてどう思いましたか。

\*「1」:とてもよかった 「2」:まあよかった 「3」:どちらともいえない 「4」:あまり意味がなかった 「5」:ほとんど意味がなかった

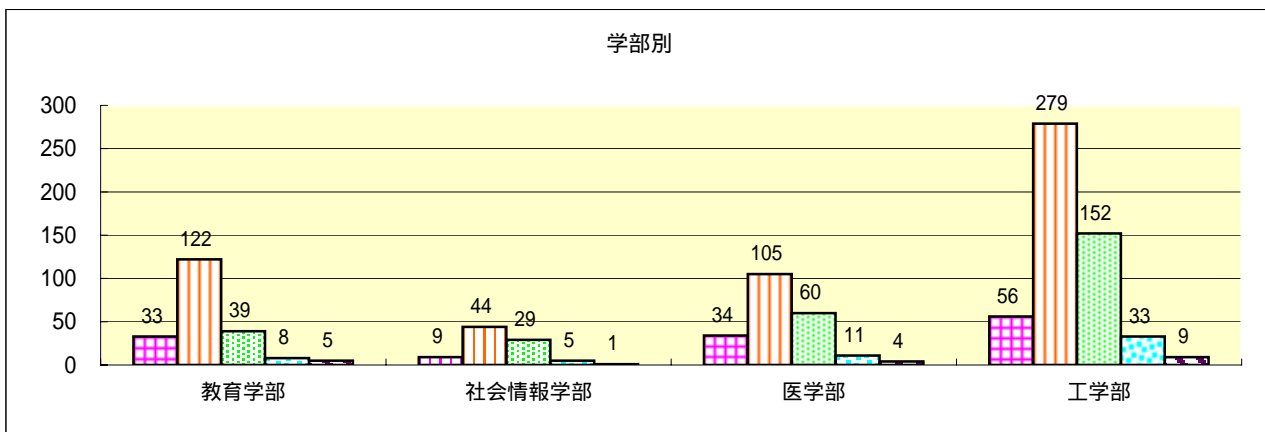
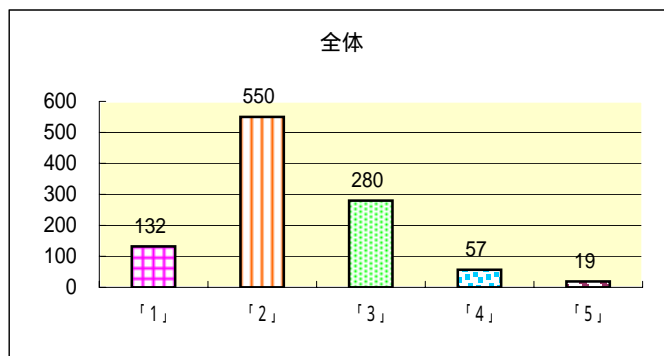
区分	「1」	「2」	「3」	「4」	「5」
全体	216	538	214	58	22
教育学部	51	112	34	9	2
社会情報学部	17	44	19	5	3
医学部	49	102	45	12	6
工学部	99	280	116	32	11



質問 7. 総合科目、履修してみてどう思いましたか。

\*「1」:とてもよかった 「2」:まあよかった 「3」:どちらともいえない 「4」:あまり意味がなかった 「5」:ほとんど意味がなかった

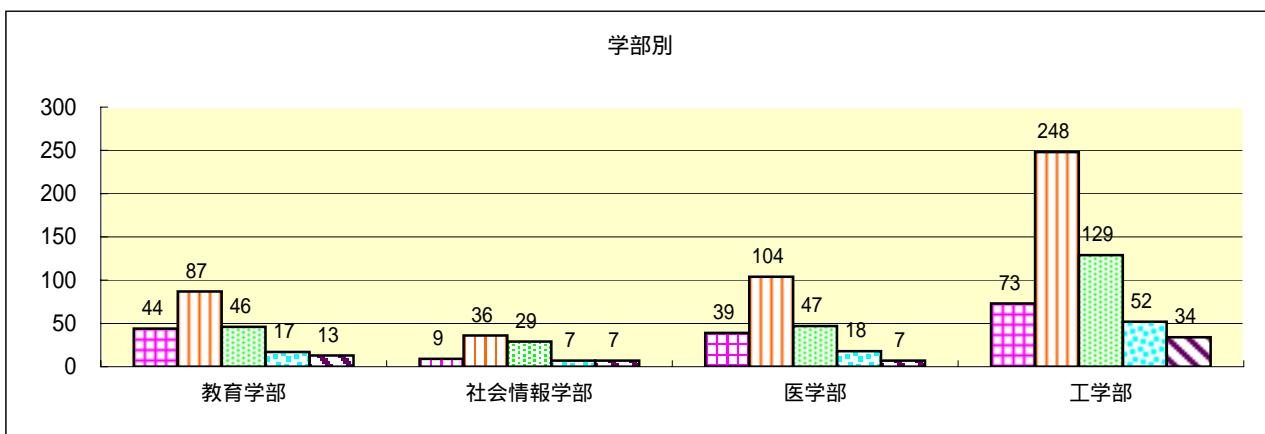
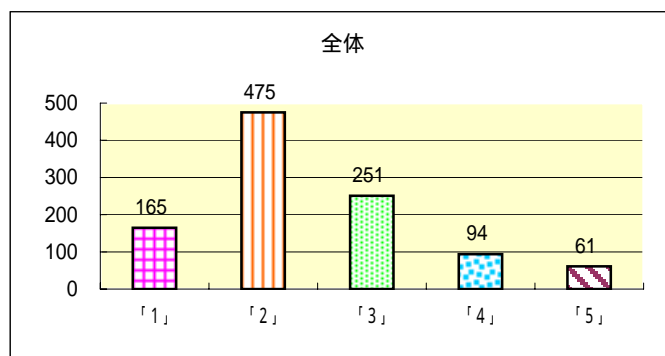
区分	「1」	「2」	「3」	「4」	「5」
全体	132	550	280	57	19
教育学部	33	122	39	8	5
社会情報学部	9	44	29	5	1
医学部	34	105	60	11	4
工学部	56	279	152	33	9



質問 8. 情報処理、履修してみてどう思いましたか。

\*「1」:とてもよかった 「2」:まあよかった 「3」:どちらともいえない 「4」:あまり意味がなかった 「5」:ほとんど意味がなかった

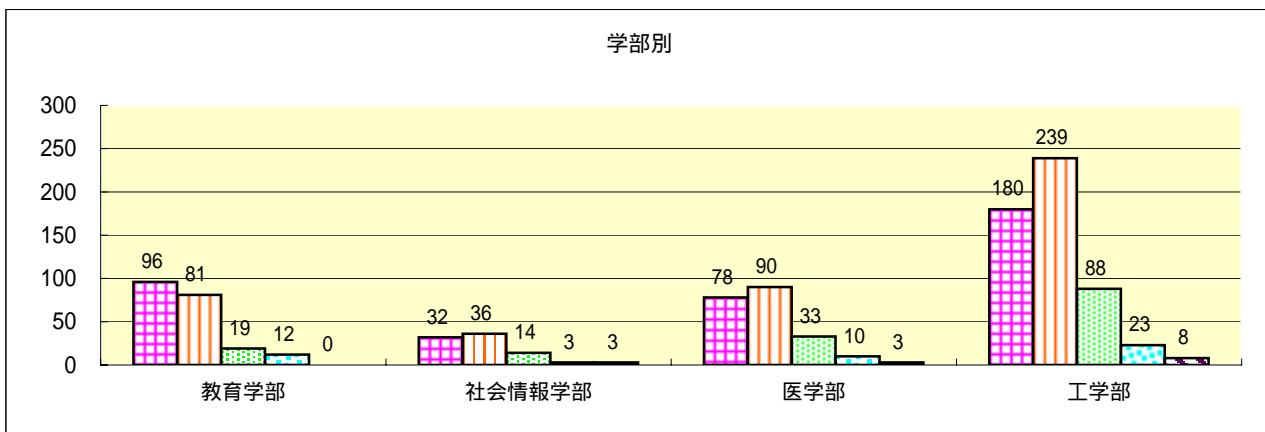
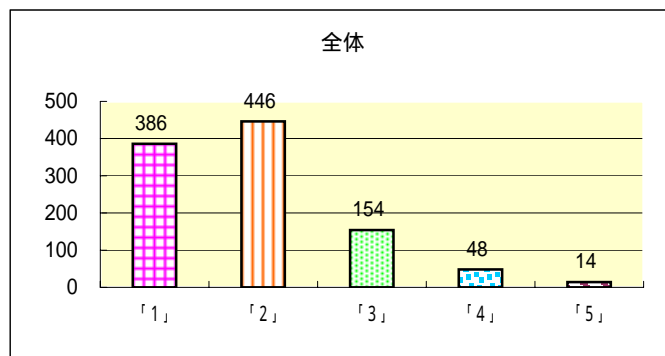
区分	「1」	「2」	「3」	「4」	「5」
全体	165	475	251	94	61
教育学部	44	87	46	17	13
社会情報学部	9	36	29	7	7
医学部	39	104	47	18	7
工学部	73	248	129	52	34



質問 9. 健康科学、履修してみてどう思いましたか。

\*「1」:とてもよかった 「2」:まあよかった 「3」:どちらともいえない 「4」:あまり意味がなかった 「5」:ほとんど意味がなかった

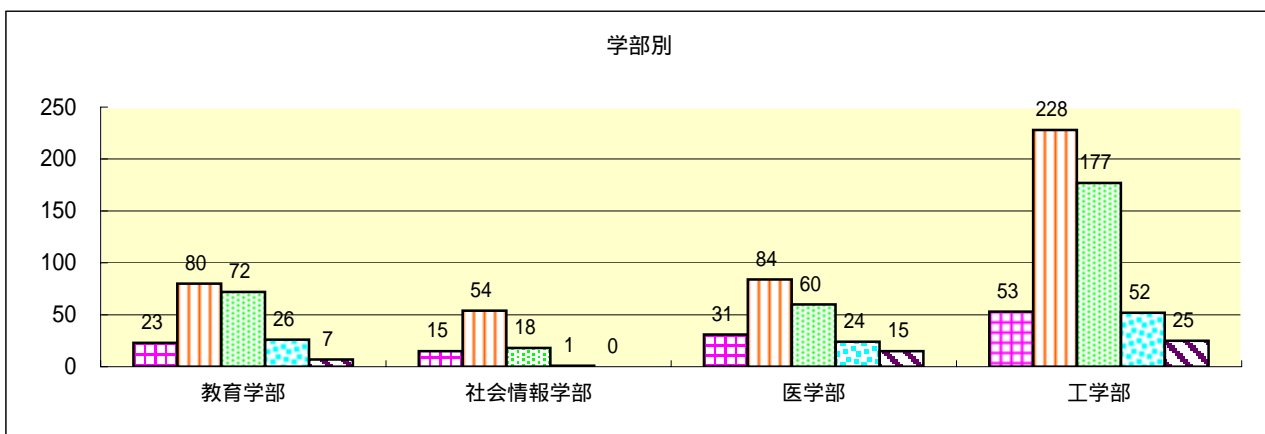
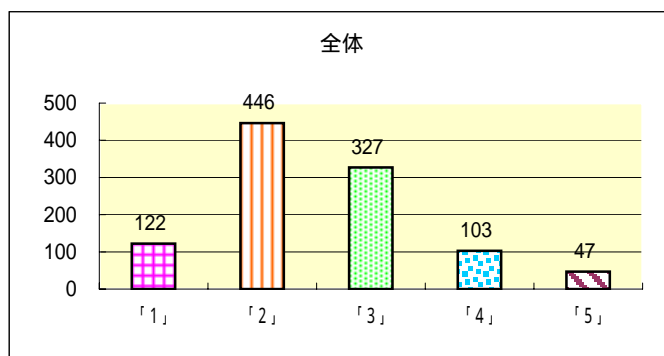
区分	「1」	「2」	「3」	「4」	「5」
全体	386	446	154	48	14
教育学部	96	81	19	12	0
社会情報学部	32	36	14	3	3
医学部	78	90	33	10	3
工学部	180	239	88	23	8



質問 10. 語学(英語)、履修してみてどう思いましたか。

\*「1」:とてもよかった 「2」:まあよかった 「3」:どちらともいえない 「4」:あまり意味がなかった 「5」:ほとんど意味がなかった

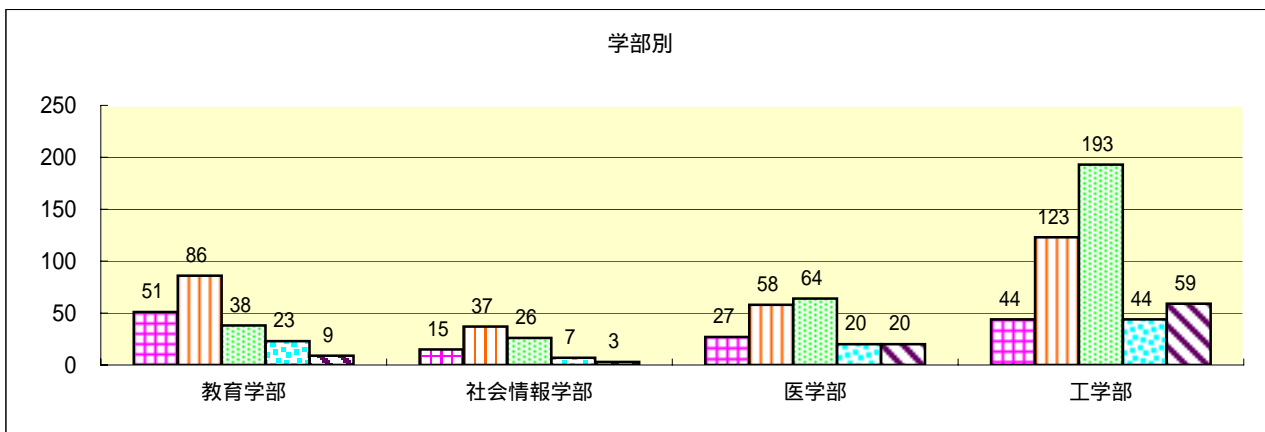
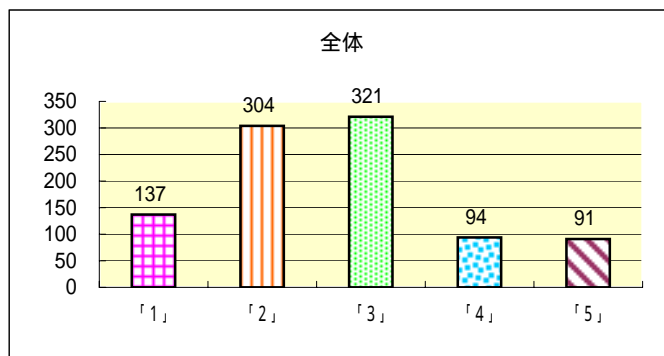
区分	「1」	「2」	「3」	「4」	「5」
全体	122	446	327	103	47
教育学部	23	80	72	26	7
社会情報学部	15	54	18	1	0
医学部	31	84	60	24	15
工学部	53	228	177	52	25



質問 11. 語学(フランス語他)、履修してみてどう思いましたか。

\*「1」:とてもよかった 「2」:まあよかった 「3」:どちらともいえない 「4」:あまり意味がなかった 「5」:ほとんど意味がなかった

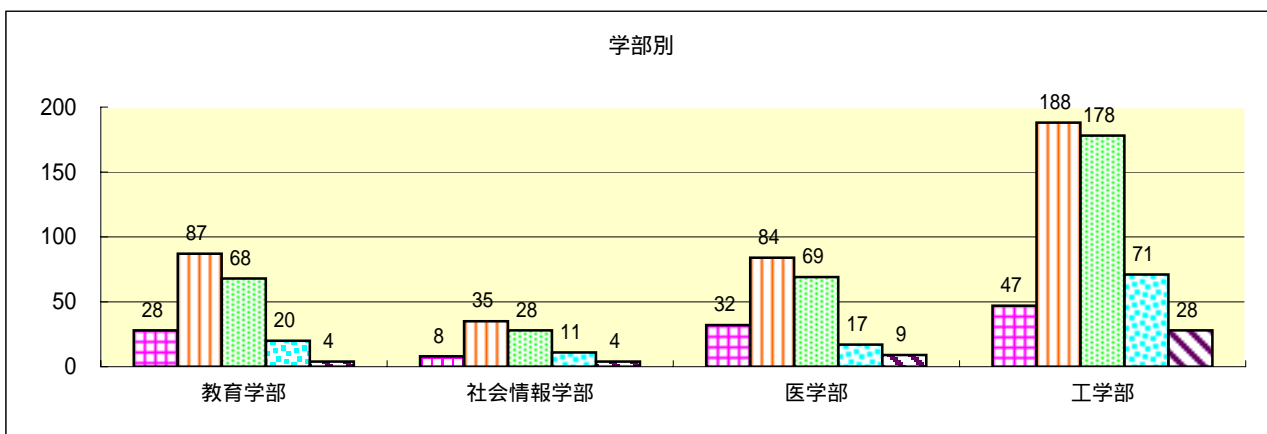
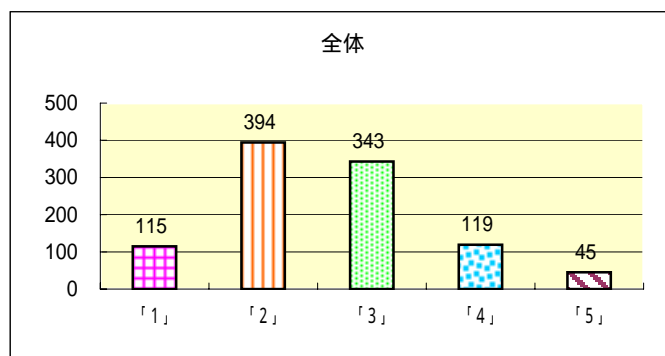
区分	「1」	「2」	「3」	「4」	「5」
全体	137	304	321	94	91
教育学部	51	86	38	23	9
社会情報学部	15	37	26	7	3
医学部	27	58	64	20	20
工学部	44	123	193	44	59



質問 12. 分野別科目人文分野、履修してみてどう思いましたか。

\*「1」:とてもよかった 「2」:まあよかった 「3」:どちらともいえない 「4」:あまり意味がなかった 「5」:ほとんど意味がなかった

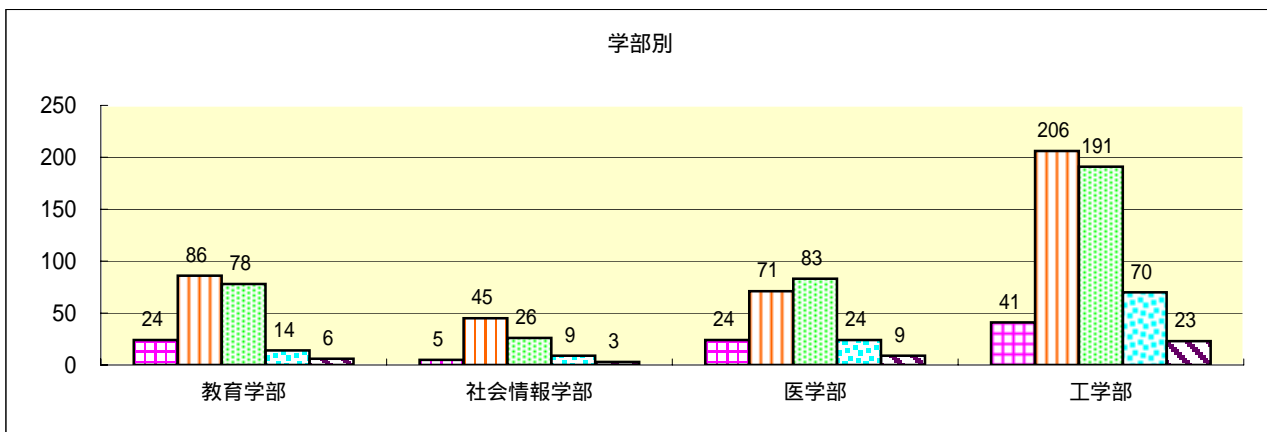
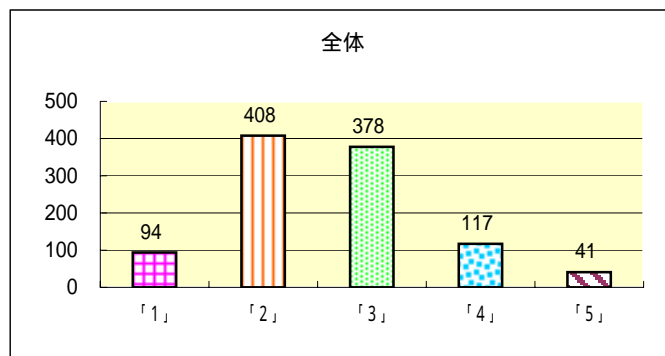
区分	「1」	「2」	「3」	「4」	「5」
全体	115	394	343	119	45
教育学部	28	87	68	20	4
社会情報学部	8	35	28	11	4
医学部	32	84	69	17	9
工学部	47	188	178	71	28



質問 13. 分野別科目社会分野、履修してみてどう思いましたか。

\*「1」:とてもよかった 「2」:まあよかった 「3」:どちらともいえない 「4」:あまり意味がなかった 「5」:ほとんど意味がなかった

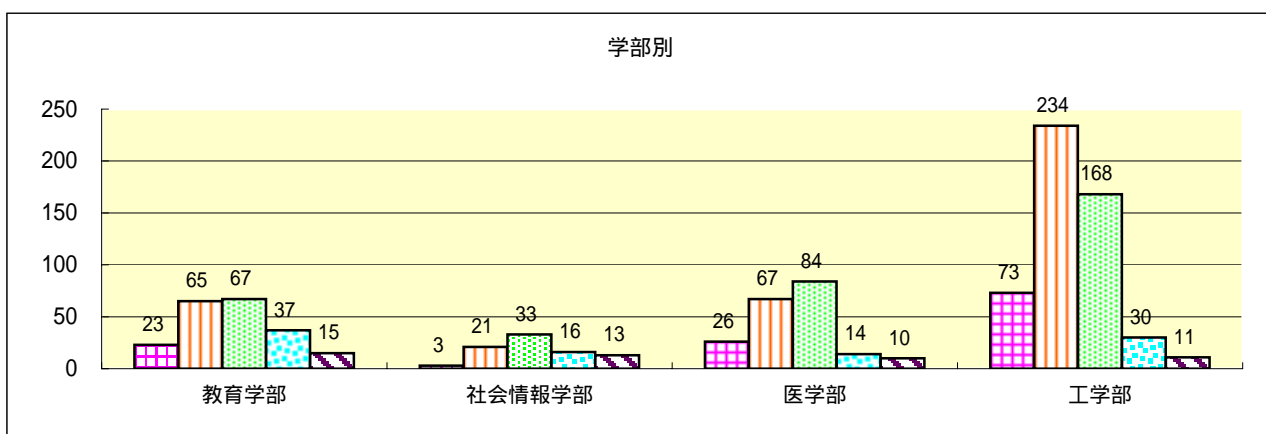
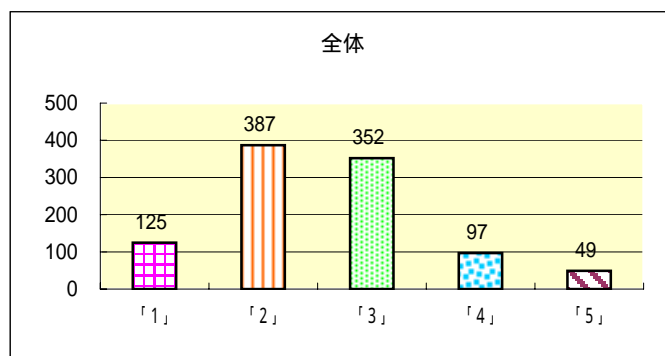
区分	「1」	「2」	「3」	「4」	「5」
全体	94	408	378	117	41
教育学部	24	86	78	14	6
社会情報学部	5	45	26	9	3
医学部	24	71	83	24	9
工学部	41	206	191	70	23



質問 14. 分野別科目自然分野、履修してみましたか。

\*「1」:とてもよかった 「2」:まあよかった 「3」:どちらともいえない 「4」:あまり意味がなかった 「5」:ほとんど意味がなかった

区分	「1」	「2」	「3」	「4」	「5」
全体	125	387	352	97	49
教育学部	23	65	67	37	15
社会情報学部	3	21	33	16	13
医学部	26	67	84	14	10
工学部	73	234	168	30	11



質問 15. 学部別科目、履修してみましたか。

\*「1」:とてもよかった 「2」:まあよかった 「3」:どちらともいえない 「4」:あまり意味がなかった 「5」:ほとんど意味がなかった

区分	「1」	「2」	「3」	「4」	「5」
全体	154	495	298	58	28
教育学部	54	105	37	7	3
社会情報学部	2	32	34	11	8
医学部	31	100	60	10	9
工学部	67	258	167	30	8

