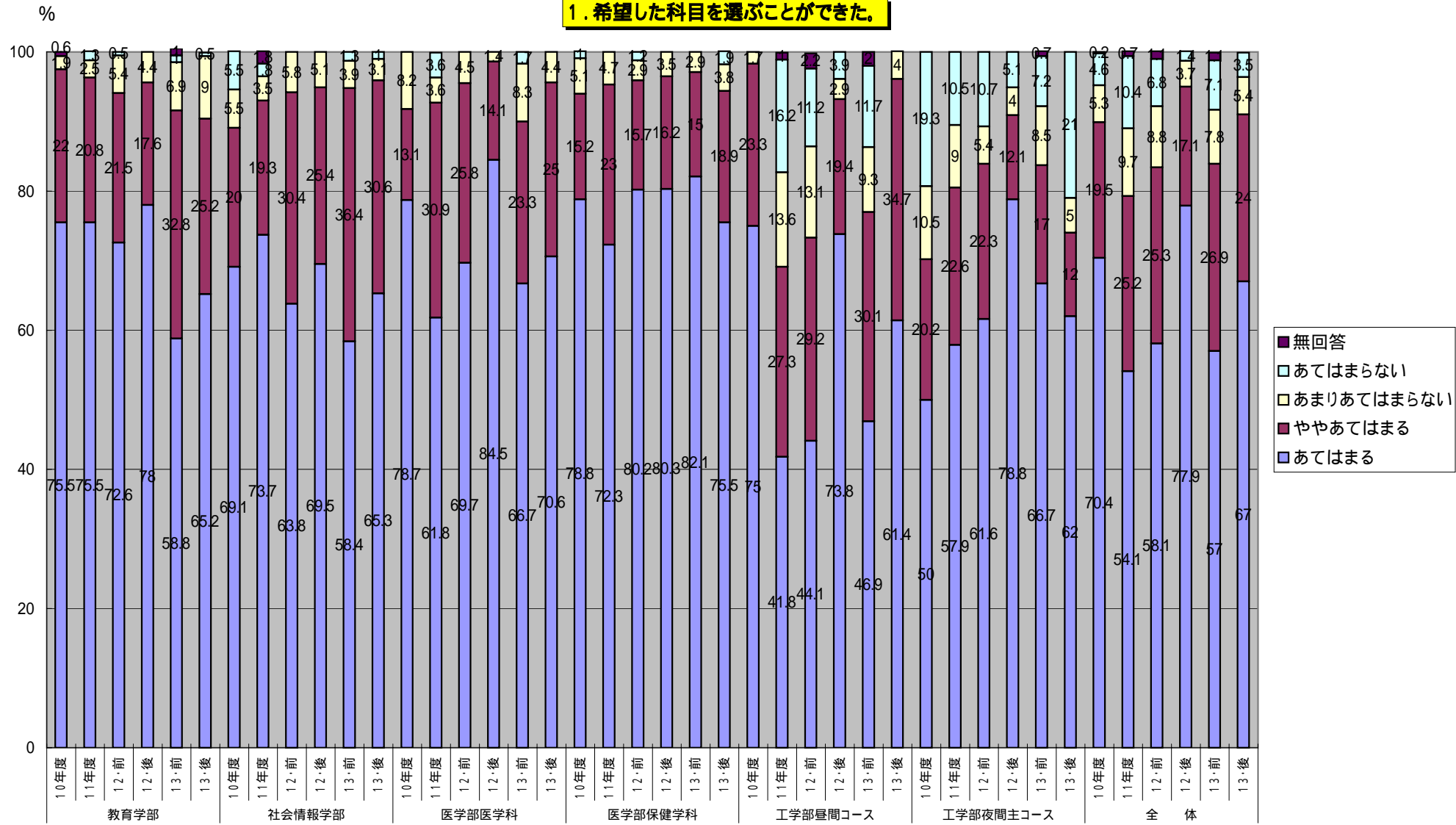


# 学修原論アンケート結果(平成10年度～13年度)

1. 希望した科目を選ぶことができた。

		あてはまる	ややあてはまる	あまりあてはまらない	あてはまらない	無回答
教育学部	10年度	75.5	22	1.9	0	0.6
	11年度	75.5	20.8	2.5	1.3	0
	12・前	72.6	21.5	5.4	0.5	0
	12・後	78	17.6	4.4	0	0
	13・前	58.8	32.8	6.9	1	1
	13・後	65.2	25.2	9	0.5	0
社会情報学部	10年度	69.1	20	5.5	5.5	0
	11年度	73.7	19.3	3.5	1.8	1.8
	12・前	63.8	30.4	5.8	0	0
	12・後	69.5	25.4	5.1	0	0
	13・前	58.4	36.4	3.9	1.3	0
	13・後	65.3	30.6	3.1	1	0
医学部医学科	10年度	78.7	13.1	8.2	0	0
	11年度	61.8	30.9	3.6	3.6	0
	12・前	69.7	25.8	4.5	0	0
	12・後	84.5	14.1	1.4	0	0
	13・前	66.7	23.3	8.3	1.7	0
	13・後	70.6	25	4.4	0	0
医学部保健学科	10年度	78.8	15.2	5.1	1	0
	11年度	72.3	23	4.7	0	0
	12・前	80.2	15.7	2.9	1.2	0
	12・後	80.3	16.2	3.5	0	0
	13・前	82.1	15	2.9	0	0
	13・後	75.5	18.9	3.8	1.9	0
工学部昼間コース	10年度	75	23.3	1.7	0	0
	11年度	41.8	27.3	13.6	16.2	1
	12・前	44.1	29.2	13.1	11.2	2.2
	12・後	73.8	19.4	2.9	3.9	0
	13・前	46.9	30.1	9.3	11.7	2
	13・後	61.4	34.7	4	0	0
工学部夜間主コース	10年度	50	20.2	10.5	19.3	0
	11年度	57.9	22.6	9	10.5	0
	12・前	61.6	22.3	5.4	10.7	0
	12・後	78.8	12.1	4	5.1	0
	13・前	66.7	17	8.5	7.2	0.7
	13・後	62	12	5	21	0
全 体	10年度	70.4	19.5	5.3	4.6	0.2
	11年度	54.1	25.2	9.7	10.4	0.7
	12・前	58.1	25.3	8.8	6.8	1.1
	12・後	77.9	17.1	3.7	1.4	0
	13・前	57	26.9	7.8	7.1	1.1
	13・後	67	24	5.4	3.5	0

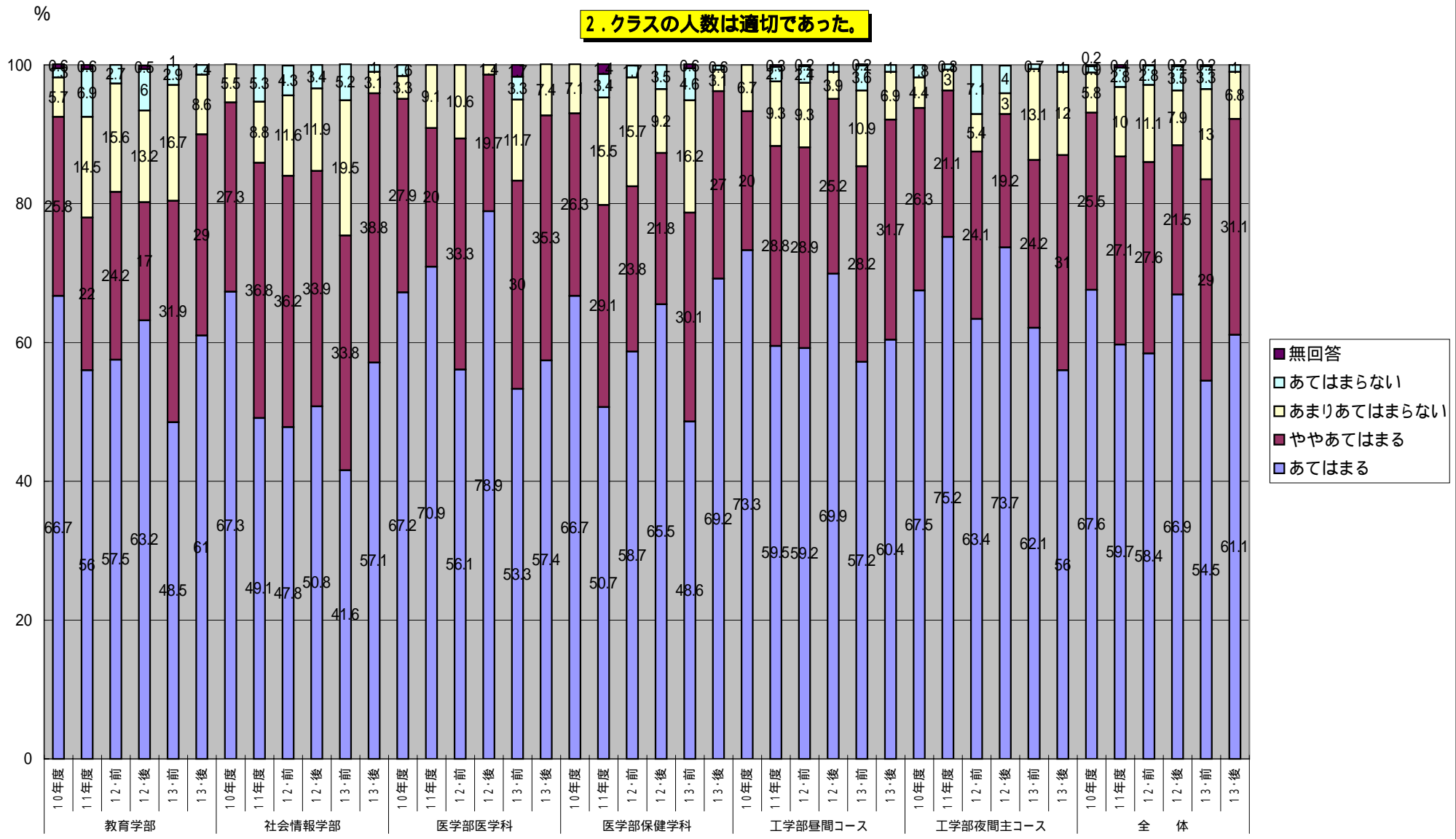
1. 希望した科目を選ぶことができた。



2. クラスの人数は適切であった。

		あてはまる	ややあてはまる	あまりあてはまらない	あてはまらない	無回答
教育学部	10年度	66.7	25.8	5.7	1.3	0.6
	11年度	56	22	14.5	6.9	0.6
	12・前	57.5	24.2	15.6	2.7	0
	12・後	63.2	17	13.2	6	0.5
	13・前	48.5	31.9	16.7	2.9	1
	13・後	61	29	8.6	1.4	0
社会情報学部	10年度	67.3	27.3	5.5	0	0
	11年度	49.1	36.8	8.8	5.3	0
	12・前	47.8	36.2	11.6	4.3	0
	12・後	50.8	33.9	11.9	3.4	0
	13・前	41.6	33.8	19.5	5.2	0
	13・後	57.1	38.8	3.1	1	0
医学部医学科	10年度	67.2	27.9	3.3	1.6	0
	11年度	70.9	20	9.1	0	0
	12・前	56.1	33.3	10.6	0	0
	12・後	78.9	19.7	1.4	0	0
	13・前	53.3	30	11.7	3.3	1.7
	13・後	57.4	35.3	7.4	0	0
医学部保健学科	10年度	66.7	26.3	7.1	0	0
	11年度	50.7	29.1	15.5	3.4	1.4
	12・前	58.7	23.8	15.7	1.7	0
	12・後	65.5	21.8	9.2	3.5	0
	13・前	48.6	30.1	16.2	4.6	0.6
	13・後	69.2	27	3.1	0.6	0
工学部昼間コース	10年度	73.3	20	6.7	0	0
	11年度	59.5	28.8	9.3	2.1	0.3
	12・前	59.2	28.9	9.3	2.4	0.2
	12・後	69.9	25.2	3.9	1	0
	13・前	57.2	28.2	10.9	3.6	0.2
	13・後	60.4	31.7	6.9	1	0
工学部夜間主コース	10年度	67.5	26.3	4.4	1.8	0
	11年度	75.2	21.1	3	0.8	0
	12・前	63.4	24.1	5.4	7.1	0
	12・後	73.7	19.2	3	4	0
	13・前	62.1	24.2	13.1	0.7	0
	13・後	56	31	12	1	0
全 体	10年度	67.6	25.5	5.8	0.9	0.2
	11年度	59.7	27.1	10	2.8	0.4
	12・前	58.4	27.6	11.1	2.8	0.1
	12・後	66.9	21.5	7.9	3.5	0.2
	13・前	54.5	29	13	3.3	0.2
	13・後	61.1	31.1	6.8	1	0

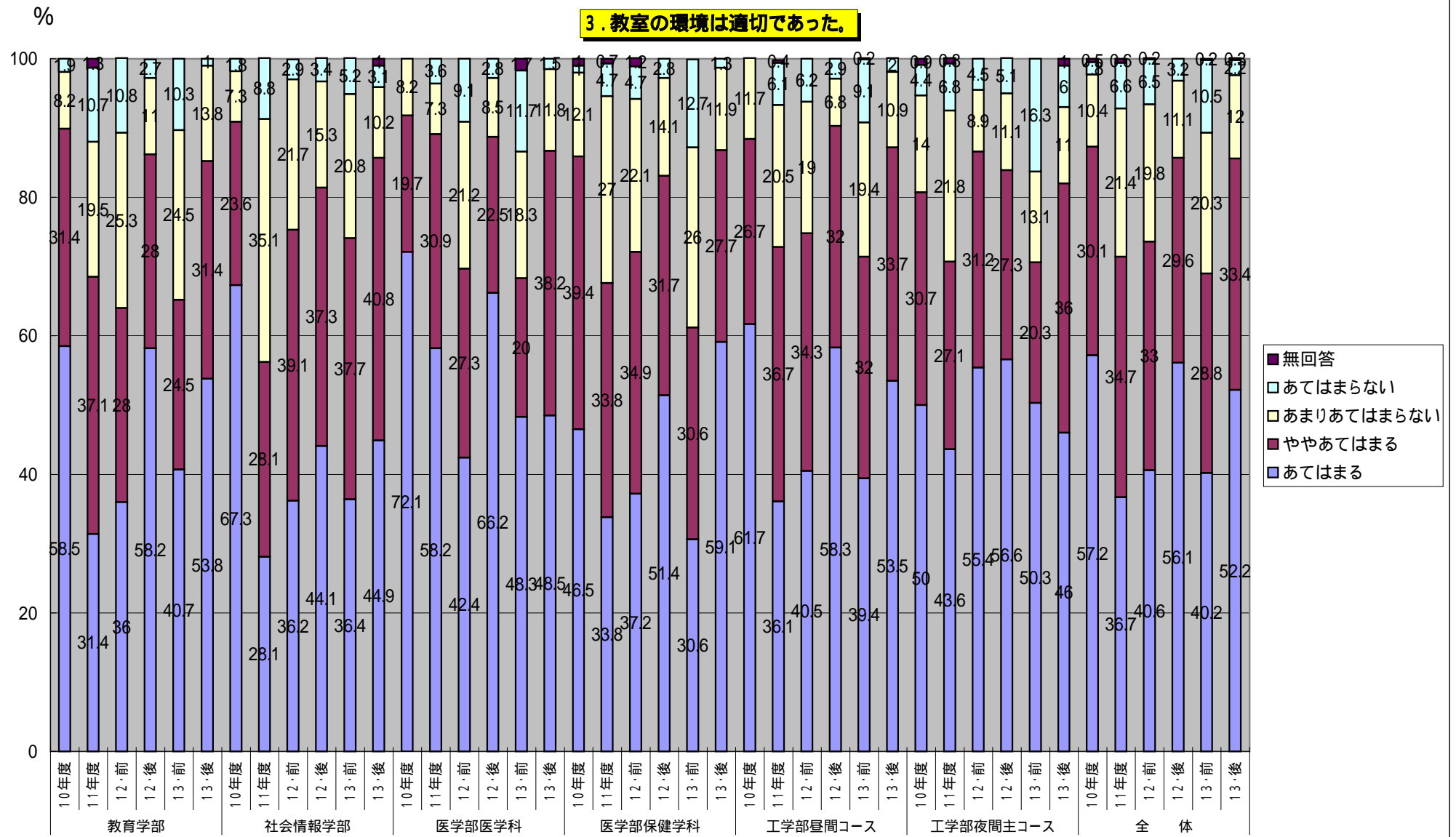
2. クラスの人数は適切であった。



3.教室の環境は適切であった。

		あてはまる	ややあてはまる	あまりあてはまらない	あてはまらない	無回答
教育学部	10年度	58.5	31.4	8.2	1.9	0
	11年度	31.4	37.1	19.5	10.7	1.3
	12・前	36	28	25.3	10.8	0
	12・後	58.2	28	11	2.7	0
	13・前	40.7	24.5	24.5	10.3	0
	13・後	53.8	31.4	13.8	1	0
社会情報学部	10年度	67.3	23.6	7.3	1.8	0
	11年度	28.1	28.1	35.1	8.8	0
	12・前	36.2	39.1	21.7	2.9	0
	12・後	44.1	37.3	15.3	3.4	0
	13・前	36.4	37.7	20.8	5.2	0
	13・後	44.9	40.8	10.2	3.1	1
医学部医学科	10年度	72.1	19.7	8.2	0	0
	11年度	58.2	30.9	7.3	3.6	0
	12・前	42.4	27.3	21.2	9.1	0
	12・後	66.2	22.5	8.5	2.8	0
	13・前	48.3	20	18.3	11.7	1.7
	13・後	48.5	38.2	11.8	1.5	0
医学部保健学科	10年度	46.5	39.4	12.1	1	1
	11年度	33.8	33.8	27	4.7	0.7
	12・前	37.2	34.9	22.1	4.7	1.2
	12・後	51.4	31.7	14.1	2.8	0
	13・前	30.6	30.6	26	12.7	0
	13・後	59.1	27.7	11.9	1.3	0
工学部昼間コース	10年度	61.7	26.7	11.7	0	0
	11年度	36.1	36.7	20.5	6.1	0.4
	12・前	40.5	34.3	19	6.2	0
	12・後	58.3	32	6.8	2.9	0
	13・前	39.4	32	19.4	9.1	0.2
	13・後	53.5	33.7	10.9	2	0
工学部夜間主コース	10年度	50	30.7	14	4.4	0.9
	11年度	43.6	27.1	21.8	6.8	0.8
	12・前	55.4	31.2	8.9	4.5	0
	12・後	56.6	27.3	11.1	5.1	0
	13・前	50.3	20.3	13.1	16.3	0
	13・後	46	36	11	6	1
全 体	10年度	57.2	30.1	10.4	1.8	0.5
	11年度	36.7	34.7	21.4	6.6	0.6
	12・前	40.6	33	19.8	6.5	0.2
	12・後	56.1	29.6	11.1	3.2	0
	13・前	40.2	28.8	20.3	10.5	0.2
	13・後	52.2	33.4	12	2.2	0.3

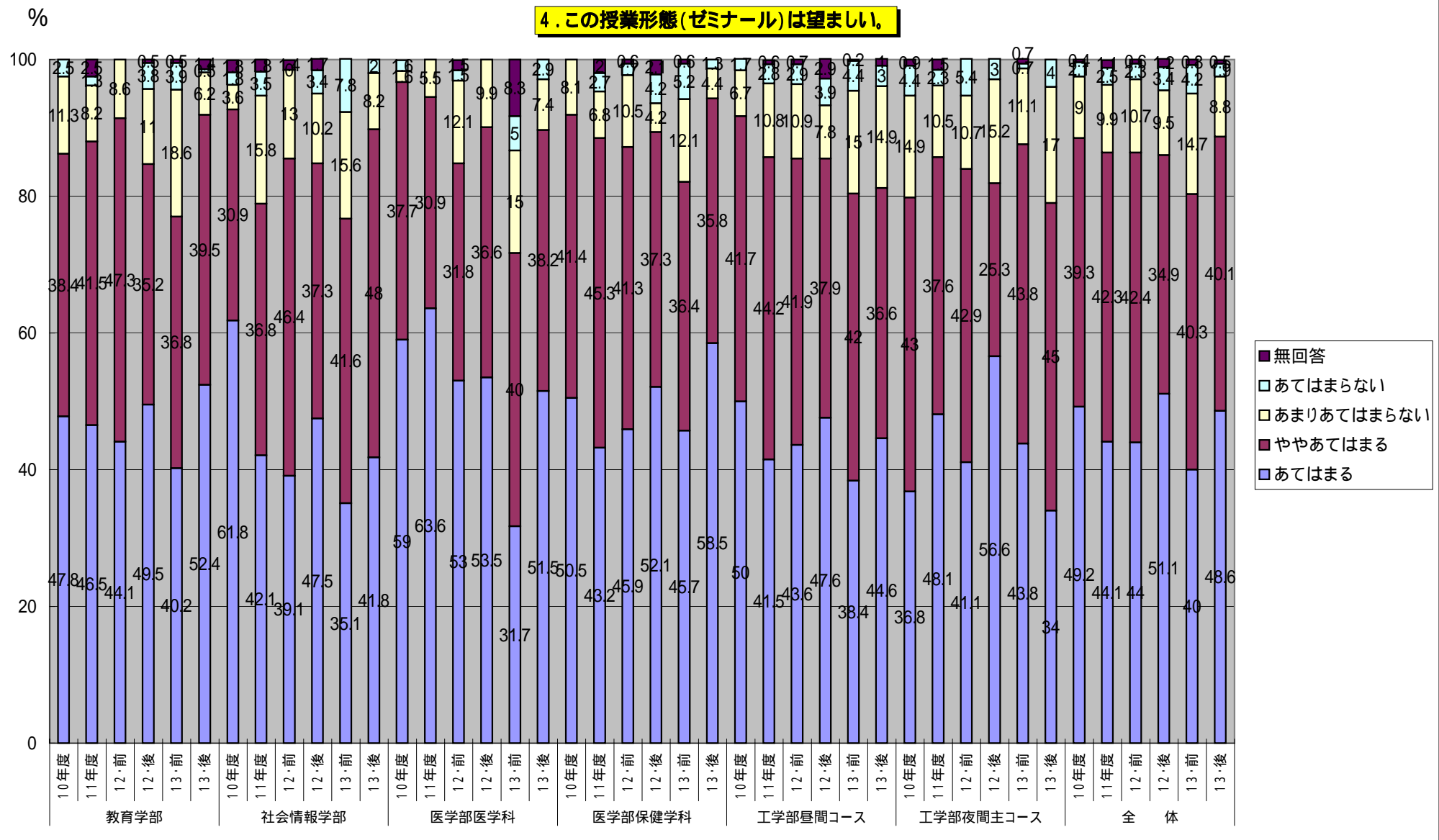
3. 教室の環境は適切であった。



4.この授業形態(ゼミナール)は望ましい。

		あてはまる	ややあてはまる	あまりあてはまらない	あてはまらない	無回答
教育学部	10年度	47.8	38.4	11.3	2.5	0
	11年度	46.5	41.5	8.2	1.3	2.5
	12・前	44.1	47.3	8.6	0	0
	12・後	49.5	35.2	11	3.8	0.5
	13・前	40.2	36.8	18.6	3.9	0.5
	13・後	52.4	39.5	6.2	0.5	1.4
社会情報学部	10年度	61.8	30.9	3.6	1.8	1.8
	11年度	42.1	36.8	15.8	3.5	1.8
	12・前	39.1	46.4	13	0	1.4
	12・後	47.5	37.3	10.2	3.4	1.7
	13・前	35.1	41.6	15.6	7.8	0
	13・後	41.8	48	8.2	2	0
医学部医学科	10年度	59	37.7	1.6	1.6	0
	11年度	63.6	30.9	5.5	0	0
	12・前	53	31.8	12.1	1.5	1.5
	12・後	53.5	36.6	9.9	0	0
	13・前	31.7	40	15	5	8.3
	13・後	51.5	38.2	7.4	2.9	0
医学部保健学科	10年度	50.5	41.4	8.1	0	0
	11年度	43.2	45.3	6.8	2.7	2
	12・前	45.9	41.3	10.5	1.7	0.6
	12・後	52.1	37.3	4.2	4.2	2.1
	13・前	45.7	36.4	12.1	5.2	0.6
	13・後	58.5	35.8	4.4	1.3	0
工学部昼間コース	10年度	50	41.7	6.7	1.7	0
	11年度	41.5	44.2	10.8	2.8	0.6
	12・前	43.6	41.9	10.9	2.9	0.7
	12・後	47.6	37.9	7.8	3.9	2.9
	13・前	38.4	42	15	4.4	0.2
	13・後	44.6	36.6	14.9	3	1
工学部夜間主コース	10年度	36.8	43	14.9	4.4	0.9
	11年度	48.1	37.6	10.5	2.3	1.5
	12・前	41.1	42.9	10.7	5.4	0
	12・後	56.6	25.3	15.2	3	0
	13・前	43.8	43.8	11.1	0.7	0.7
	13・後	34	45	17	4	0
全 体	10年度	49.2	39.3	9	2.1	0.4
	11年度	44.1	42.3	9.9	2.5	1.1
	12・前	44	42.4	10.7	2.3	0.6
	12・後	51.1	34.9	9.5	3.4	1.2
	13・前	40	40.3	14.7	4.2	0.8
	13・後	48.6	40.1	8.8	1.9	0.5

4. この授業形態(ゼミナール)は望ましい。



- 無回答
- あてはまらない
- あまりあてはまらない
- ややあてはまる
- あてはまる

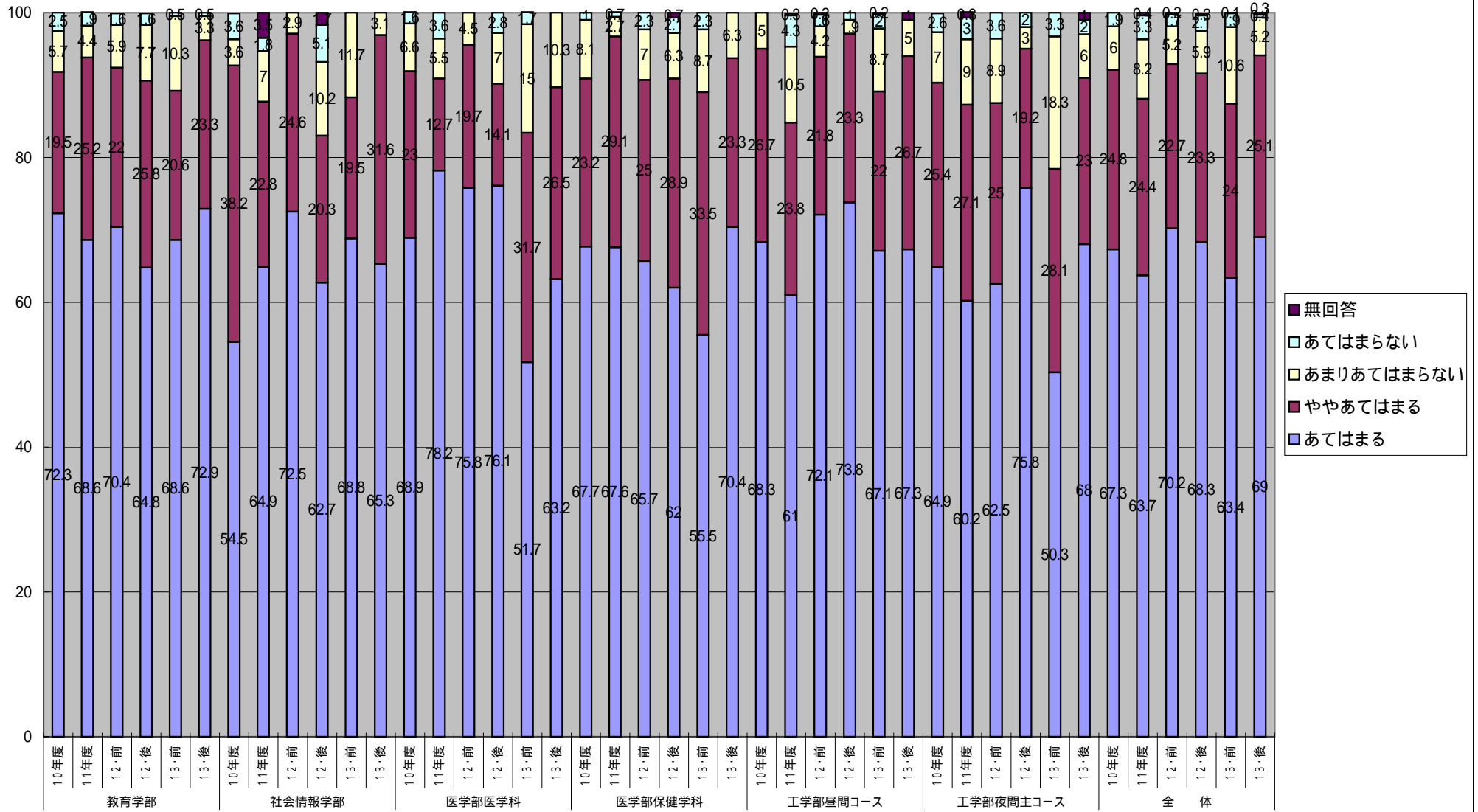


5. 高校での学習とは異なると感じた。

		あてはまる	ややあてはまる	あまりあてはまらない	あてはまらない	無回答
教育学部	10年度	72.3	19.5	5.7	2.5	0
	11年度	68.6	25.2	4.4	1.9	0
	12・前	70.4	22	5.9	1.6	0
	12・後	64.8	25.8	7.7	1.6	0
	13・前	68.6	20.6	10.3	0.5	0
	13・後	72.9	23.3	3.3	0.5	0
社会情報学部	10年度	54.5	38.2	3.6	3.6	0
	11年度	64.9	22.8	7	1.8	3.5
	12・前	72.5	24.6	2.9	0	0
	12・後	62.7	20.3	10.2	5.1	1.7
	13・前	68.8	19.5	11.7	0	0
	13・後	65.3	31.6	3.1	0	0
医学部医学科	10年度	68.9	23	6.6	1.6	0
	11年度	78.2	12.7	5.5	3.6	0
	12・前	75.8	19.7	4.5	0	0
	12・後	76.1	14.1	7	2.8	0
	13・前	51.7	31.7	15	1.7	0
	13・後	63.2	26.5	10.3	0	0
医学部保健学科	10年度	67.7	23.2	8.1	1	0
	11年度	67.6	29.1	2.7	0.7	0
	12・前	65.7	25	7	2.3	0
	12・後	62	28.9	6.3	2.1	0.7
	13・前	55.5	33.5	8.7	2.3	0
	13・後	70.4	23.3	6.3	0	0
工学部昼間コース	10年度	68.3	26.7	5	0	0
	11年度	61	23.8	10.5	4.3	0.3
	12・前	72.1	21.8	4.2	1.6	0.3
	12・後	73.8	23.3	1.9	1	0
	13・前	67.1	22	8.7	2	0.2
	13・後	67.3	26.7	5	0	1
工学部夜間主コース	10年度	64.9	25.4	7	2.6	0
	11年度	60.2	27.1	9	3	0.8
	12・前	62.5	25	8.9	3.6	0
	12・後	75.8	19.2	3	2	0
	13・前	50.3	28.1	18.3	3.3	0
	13・後	68	23	6	2	1
全 体	10年度	67.3	24.8	6	1.9	0
	11年度	63.7	24.4	8.2	3.3	0.4
	12・前	70.2	22.7	5.2	1.7	0.2
	12・後	68.3	23.3	5.9	2.1	0.3
	13・前	63.4	24	10.6	1.9	0.1
	13・後	69	25.1	5.2	0.4	0.3

%

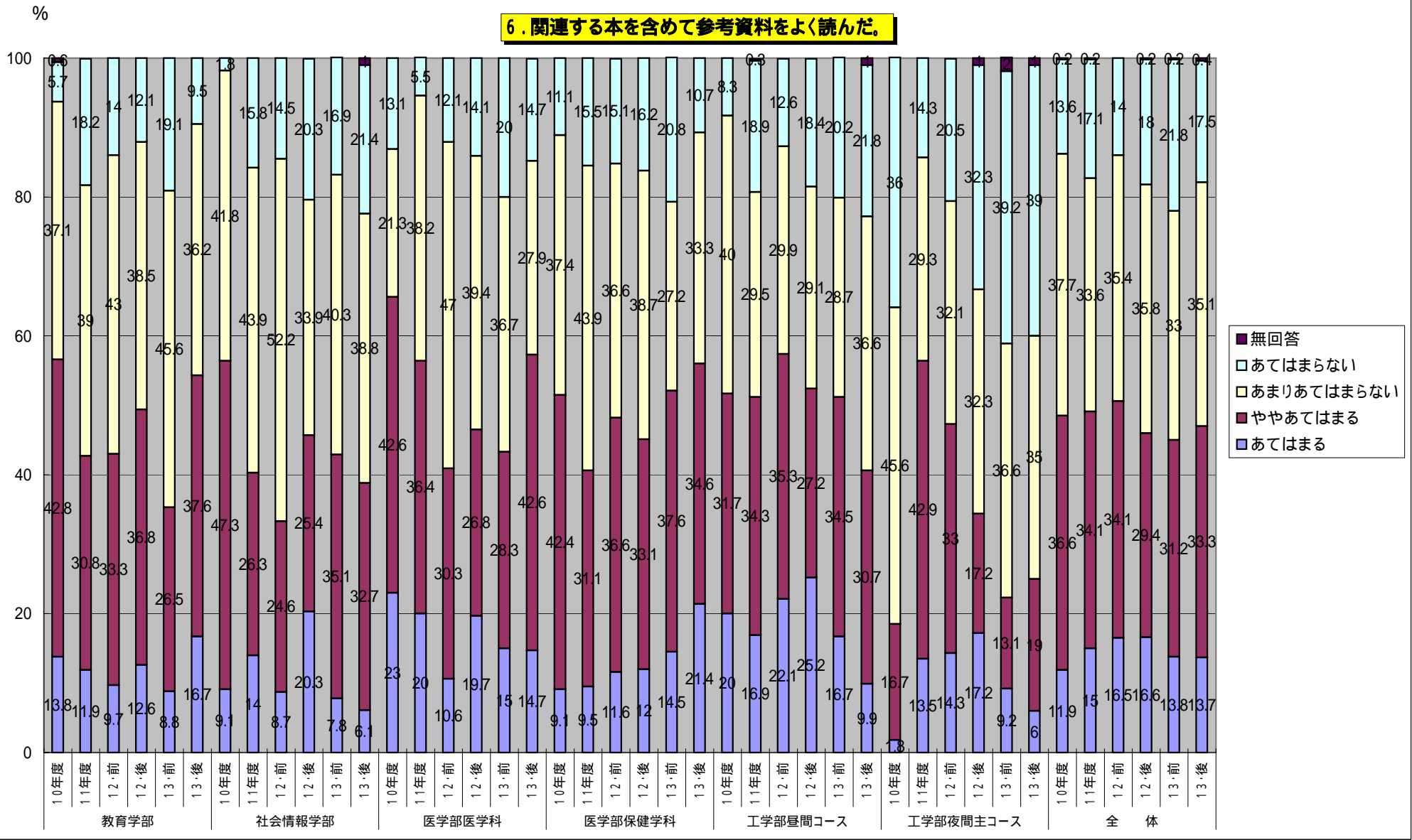
5. 高校での学習とは異なると感じた。



6. 関連する本を含めて参考資料をよく読んだ。

		あてはまる	ややあてはまる	あまりあてはまらない	あてはまらない	無回答
教育学部	10年度	13.8	42.8	37.1	5.7	0.6
	11年度	11.9	30.8	39	18.2	0
	12・前	9.7	33.3	43	14	0
	12・後	12.6	36.8	38.5	12.1	0
	13・前	8.8	26.5	45.6	19.1	0
	13・後	16.7	37.6	36.2	9.5	0
社会情報学部	10年度	9.1	47.3	41.8	1.8	0
	11年度	14	26.3	43.9	15.8	0
	12・前	8.7	24.6	52.2	14.5	0
	12・後	20.3	25.4	33.9	20.3	0
	13・前	7.8	35.1	40.3	16.9	0
	13・後	6.1	32.7	38.8	21.4	1
医学部医学科	10年度	23	42.6	21.3	13.1	0
	11年度	20	36.4	38.2	5.5	0
	12・前	10.6	30.3	47	12.1	0
	12・後	19.7	26.8	39.4	14.1	0
	13・前	15	28.3	36.7	20	0
	13・後	14.7	42.6	27.9	14.7	0
医学部保健学科	10年度	9.1	42.4	37.4	11.1	0
	11年度	9.5	31.1	43.9	15.5	0
	12・前	11.6	36.6	36.6	15.1	0
	12・後	12	33.1	38.7	16.2	0
	13・前	14.5	37.6	27.2	20.8	0
	13・後	21.4	34.6	33.3	10.7	0
工学部昼間コース	10年度	20	31.7	40	8.3	0
	11年度	16.9	34.3	29.5	18.9	0.3
	12・前	22.1	35.3	29.9	12.6	0
	12・後	25.2	27.2	29.1	18.4	0
	13・前	16.7	34.5	28.7	20.2	0
	13・後	9.9	30.7	36.6	21.8	1
工学部夜間主コース	10年度	1.8	16.7	45.6	36	0
	11年度	13.5	42.9	29.3	14.3	0
	12・前	14.3	33	32.1	20.5	0
	12・後	17.2	17.2	32.3	32.3	1
	13・前	9.2	13.1	36.6	39.2	2
	13・後	6	19	35	39	1
全 体	10年度	11.9	36.6	37.7	13.6	0.2
	11年度	15	34.1	33.6	17.1	0.2
	12・前	16.5	34.1	35.4	14	0
	12・後	16.6	29.4	35.8	18	0.2
	13・前	13.8	31.2	33	21.8	0.2
	13・後	13.7	33.3	35.1	17.5	0.4

6. 関連する本を含めて参考資料をよく読んだ。

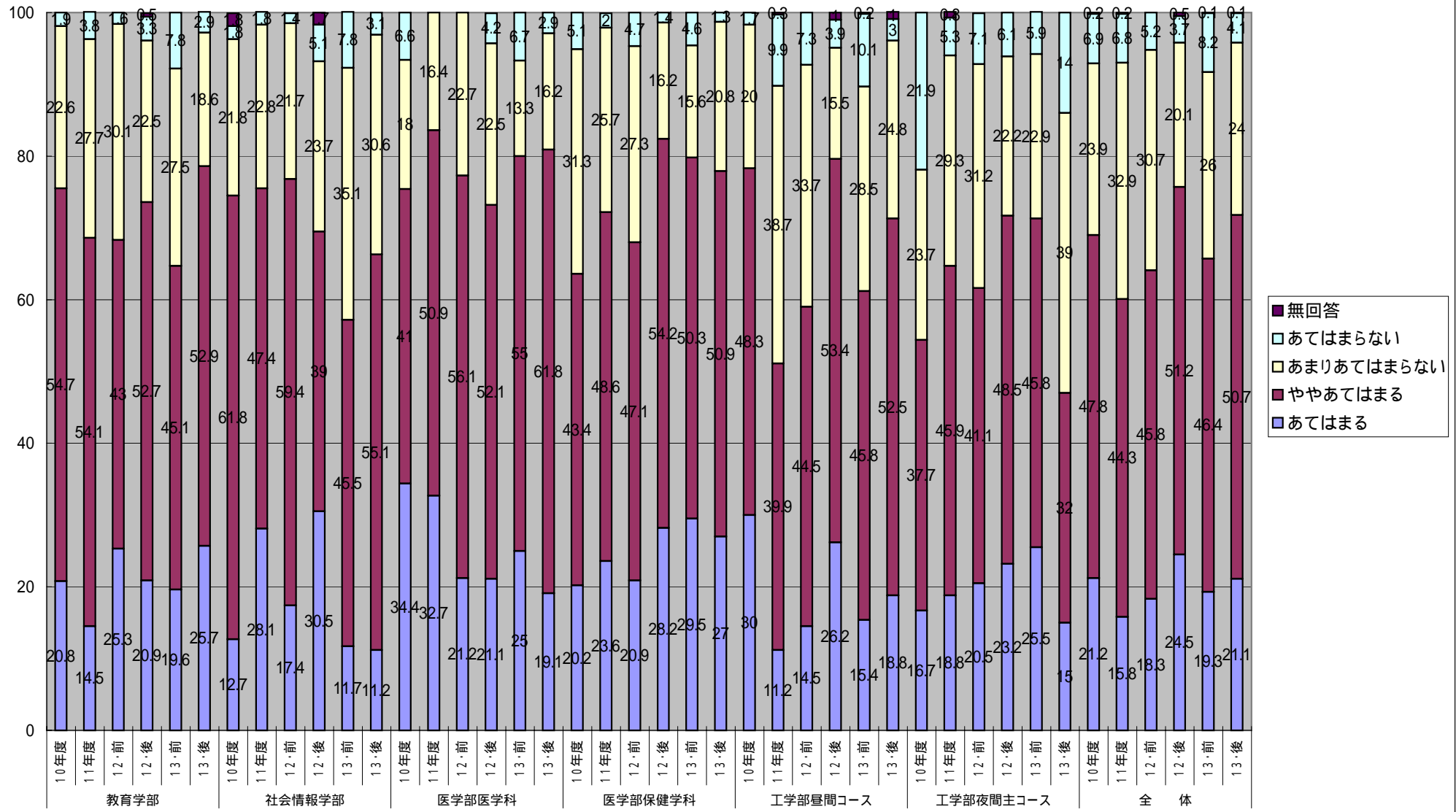


7.このゼミに出席するのが楽しみであった。

		あてはまる	ややあてはまる	あまりあてはまらない	あてはまらない	無回答
教育学部	10年度	20.8	54.7	22.6	1.9	0
	11年度	14.5	54.1	27.7	3.8	0
	12・前	25.3	43	30.1	1.6	0
	12・後	20.9	52.7	22.5	3.3	0.5
	13・前	19.6	45.1	27.5	7.8	0
	13・後	25.7	52.9	18.6	2.9	0
社会情報学部	10年度	12.7	61.8	21.8	1.8	1.8
	11年度	28.1	47.4	22.8	1.8	0
	12・前	17.4	59.4	21.7	1.4	0
	12・後	30.5	39	23.7	5.1	1.7
	13・前	11.7	45.5	35.1	7.8	0
	13・後	11.2	55.1	30.6	3.1	0
医学部医学科	10年度	34.4	41	18	6.6	0
	11年度	32.7	50.9	16.4	0	0
	12・前	21.2	56.1	22.7	0	0
	12・後	21.1	52.1	22.5	4.2	0
	13・前	25	55	13.3	6.7	0
	13・後	19.1	61.8	16.2	2.9	0
医学部保健学科	10年度	20.2	43.4	31.3	5.1	0
	11年度	23.6	48.6	25.7	2	0
	12・前	20.9	47.1	27.3	4.7	0
	12・後	28.2	54.2	16.2	1.4	0
	13・前	29.5	50.3	15.6	4.6	0
	13・後	27	50.9	20.8	1.3	0
工学部昼間コース	10年度	30	48.3	20	1.7	0
	11年度	11.2	39.9	38.7	9.9	0.3
	12・前	14.5	44.5	33.7	7.3	0
	12・後	26.2	53.4	15.5	3.9	1
	13・前	15.4	45.8	28.5	10.1	0.2
	13・後	18.8	52.5	24.8	3	1
工学部夜間主コース	10年度	16.7	37.7	23.7	21.9	0
	11年度	18.8	45.9	29.3	5.3	0.8
	12・前	20.5	41.1	31.2	7.1	0
	12・後	23.2	48.5	22.2	6.1	0
	13・前	25.5	45.8	22.9	5.9	0
	13・後	15	32	39	14	0
全 体	10年度	21.2	47.8	23.9	6.9	0.2
	11年度	15.8	44.3	32.9	6.8	0.2
	12・前	18.3	45.8	30.7	5.2	0
	12・後	24.5	51.2	20.1	3.7	0.5
	13・前	19.3	46.4	26	8.2	0.1
	13・後	21.1	50.7	24	4.1	0.1

%

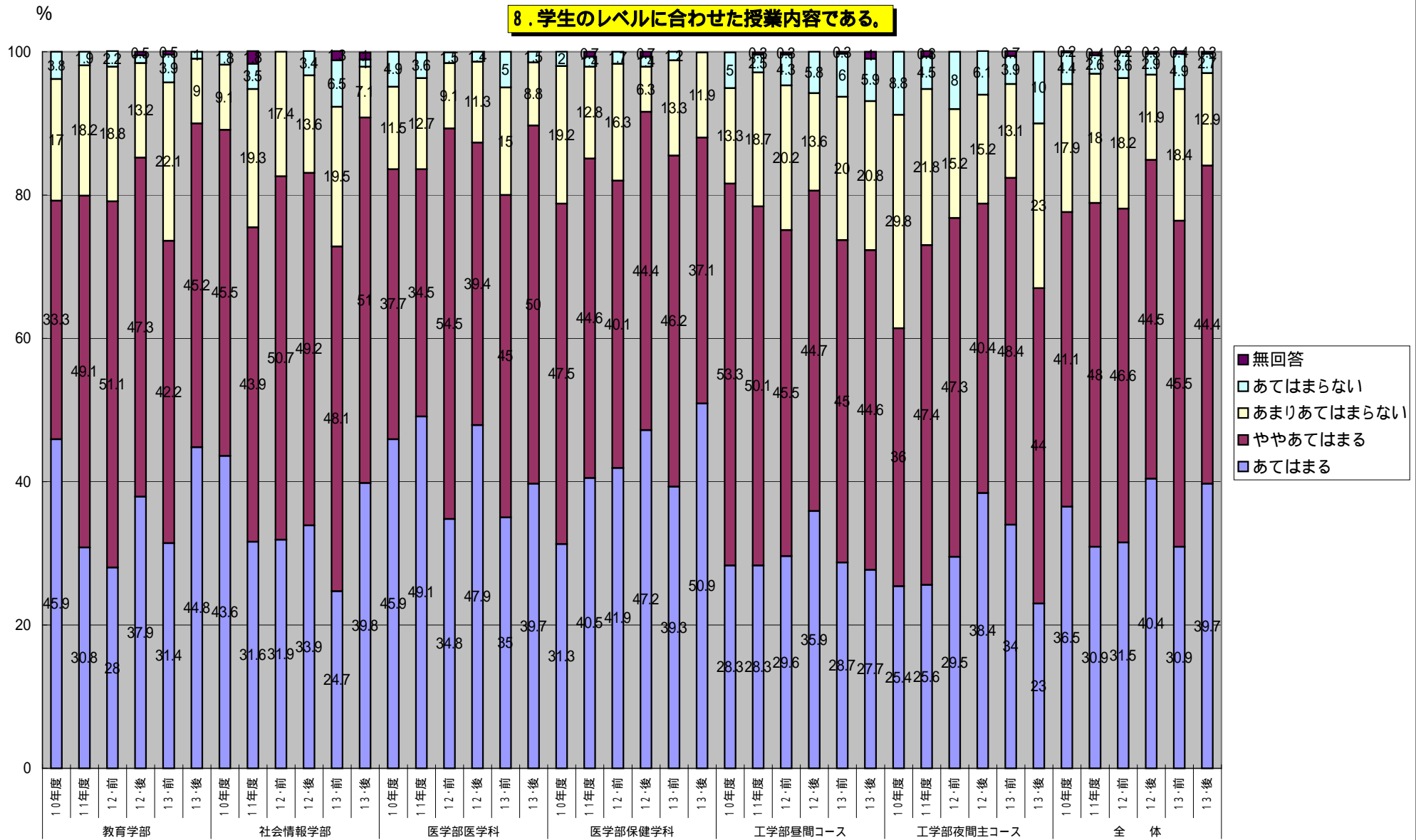
7.このゼミに出席するのが楽しみであった。



8. 学生のレベルに合わせた授業内容である。

		あてはまる	ややあてはまる	あまりあてはまらない	あてはまらない	無回答
教育学部	10年度	45.9	33.3	17	3.8	0
	11年度	30.8	49.1	18.2	1.9	0
	12・前	28	51.1	18.8	2.2	0
	12・後	37.9	47.3	13.2	1.1	0.5
	13・前	31.4	42.2	22.1	3.9	0.5
	13・後	44.8	45.2	9	1	0
社会情報学部	10年度	43.6	45.5	9.1	1.8	0
	11年度	31.6	43.9	19.3	3.5	1.8
	12・前	31.9	50.7	17.4	0	0
	12・後	33.9	49.2	13.6	3.4	0
	13・前	24.7	48.1	19.5	6.5	1.3
	13・後	39.8	51	7.1	1	1
医学部医学科	10年度	45.9	37.7	11.5	4.9	0
	11年度	49.1	34.5	12.7	3.6	0
	12・前	34.8	54.5	9.1	1.5	0
	12・後	47.9	39.4	11.3	1.4	0
	13・前	35	45	15	5	0
	13・後	39.7	50	8.8	1.5	0
医学部保健学科	10年度	31.3	47.5	19.2	2	0
	11年度	40.5	44.6	12.8	1.4	0.7
	12・前	41.9	40.1	16.3	1.7	0
	12・後	47.2	44.4	6.3	1.4	0.7
	13・前	39.3	46.2	13.3	1.2	0
	13・後	50.9	37.1	11.9	0	0
工学部昼間コース	10年度	28.3	53.3	13.3	5	0
	11年度	28.3	50.1	18.7	2.5	0.3
	12・前	29.6	45.5	20.2	4.3	0.3
	12・後	35.9	44.7	13.6	5.8	0
	13・前	28.7	45	20	6	0.3
	13・後	27.7	44.6	20.8	5.9	1
工学部夜間主コース	10年度	25.4	36	29.8	8.8	0
	11年度	25.6	47.4	21.8	4.5	0.8
	12・前	29.5	47.3	15.2	8	0
	12・後	38.4	40.4	15.2	6.1	0
	13・前	34	48.4	13.1	3.9	0.7
	13・後	23	44	23	10	0
全 体	10年度	36.5	41.1	17.9	4.4	0.2
	11年度	30.9	48	18	2.6	0.4
	12・前	31.5	46.6	18.2	3.6	0.2
	12・後	40.4	44.5	11.9	2.9	0.3
	13・前	30.9	45.5	18.4	4.9	0.4
	13・後	39.7	44.4	12.9	2.7	0.3

8. 学生のレベルに合わせた授業内容である。



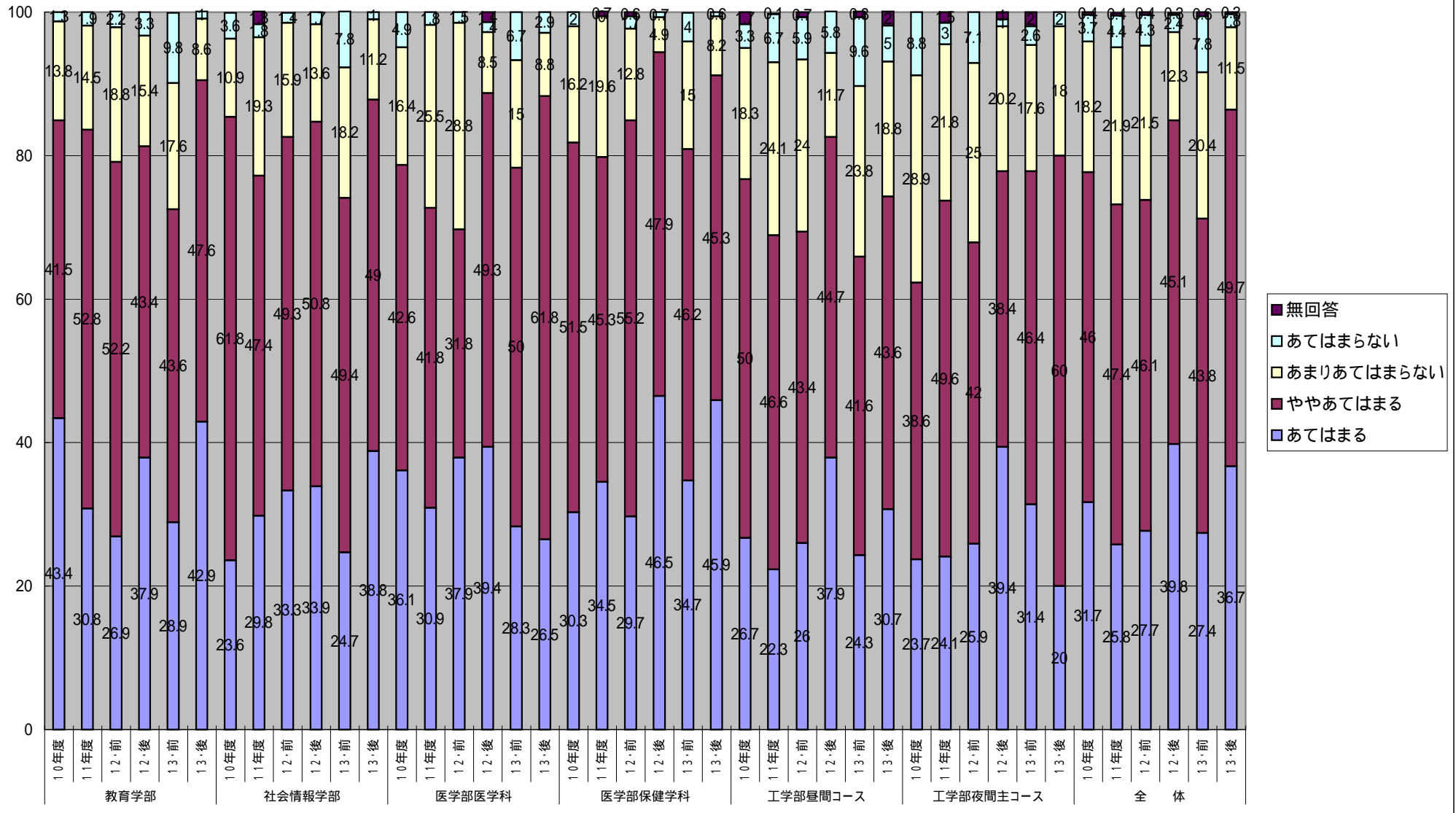


9. 授業内容はまとまっており、体系化されていた。

		あてはまる	ややあてはまる	あまりあてはまらない	あてはまらない	無回答
教育学部	10年度	43.4	41.5	13.8	1.3	0
	11年度	30.8	52.8	14.5	1.9	0
	12・前	26.9	52.2	18.8	2.2	0
	12・後	37.9	43.4	15.4	3.3	0
	13・前	28.9	43.6	17.6	9.8	0
	13・後	42.9	47.6	8.6	1	0
社会情報学部	10年度	23.6	61.8	10.9	3.6	0
	11年度	29.8	47.4	19.3	1.8	1.8
	12・前	33.3	49.3	15.9	1.4	0
	12・後	33.9	50.8	13.6	1.7	0
	13・前	24.7	49.4	18.2	7.8	0
	13・後	38.8	49	11.2	1	0
医学部医学科	10年度	36.1	42.6	16.4	4.9	0
	11年度	30.9	41.8	25.5	1.8	0
	12・前	37.9	31.8	28.8	1.5	0
	12・後	39.4	49.3	8.5	1.4	1.4
	13・前	28.3	50	15	6.7	0
	13・後	26.5	61.8	8.8	2.9	0
医学部保健学科	10年度	30.3	51.5	16.2	2	0
	11年度	34.5	45.3	19.6	0	0.7
	12・前	29.7	55.2	12.8	1.7	0.6
	12・後	46.5	47.9	4.9	0.7	0
	13・前	34.7	46.2	15	4	0
	13・後	45.9	45.3	8.2	0.6	0
工学部昼間コース	10年度	26.7	50	18.3	3.3	1.7
	11年度	22.3	46.6	24.1	6.7	0.1
	12・前	26	43.4	24	5.9	0.7
	12・後	37.9	44.7	11.7	5.8	0
	13・前	24.3	41.6	23.8	9.6	0.8
	13・後	30.7	43.6	18.8	5	2
工学部夜間主コース	10年度	23.7	38.6	28.9	8.8	0
	11年度	24.1	49.6	21.8	3	1.5
	12・前	25.9	42	25	7.1	0
	12・後	39.4	38.4	20.2	1	1
	13・前	31.4	46.4	17.6	2.6	2
	13・後	20	60	18	2	0
全 体	10年度	31.7	46	18.2	3.7	0.4
	11年度	25.8	47.4	21.9	4.4	0.4
	12・前	27.7	46.1	21.5	4.3	0.4
	12・後	39.8	45.1	12.3	2.4	0.3
	13・前	27.4	43.8	20.4	7.8	0.6
	13・後	36.7	49.7	11.5	1.8	0.3

%

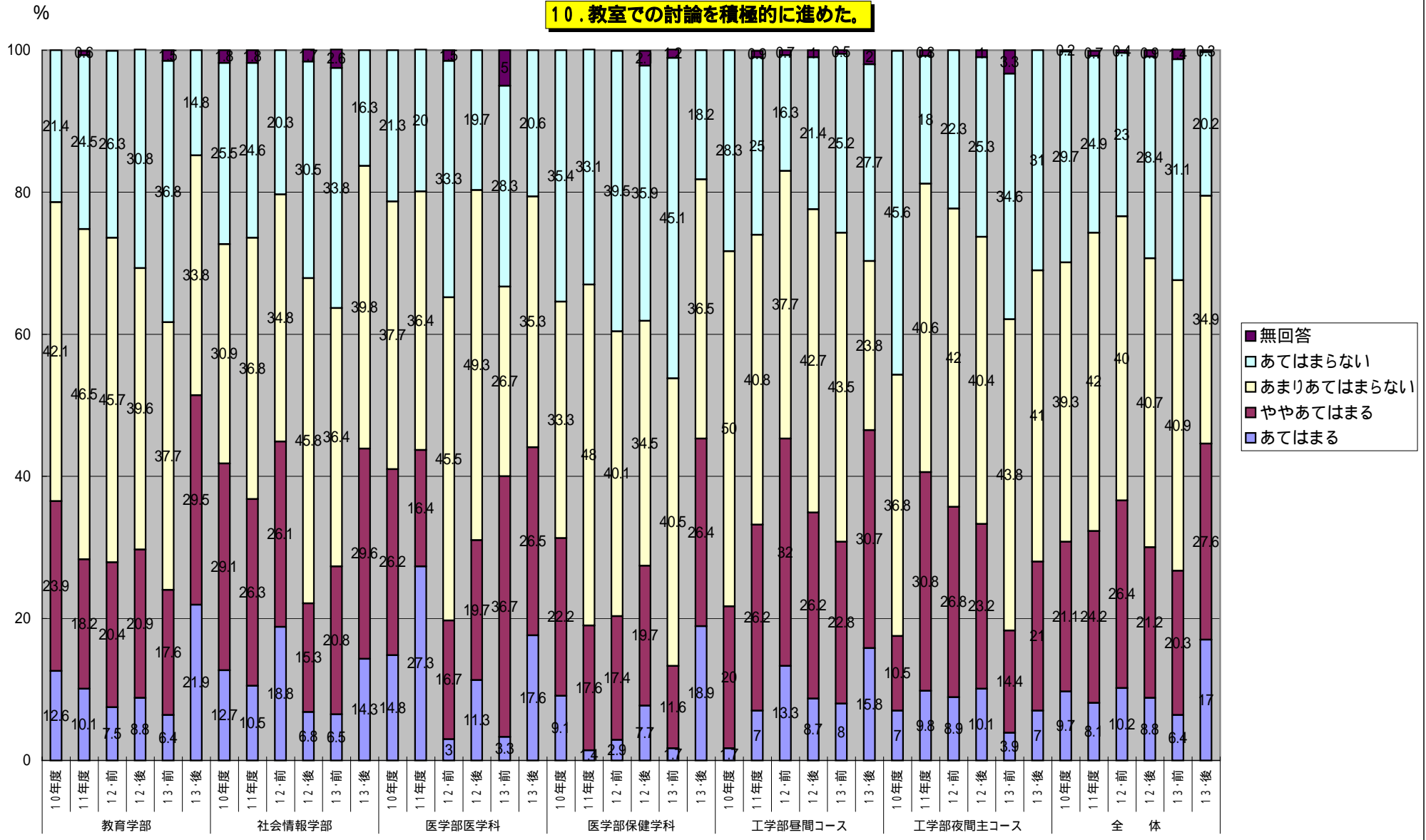
9. 授業内容はまとまっており、体系化されていた。



10. 教室での討論を積極的に進めた。

		あてはまる	ややあてはまる	あまりあてはまらない	あてはまらない	無回答
教育学部	10年度	12.6	23.9	42.1	21.4	0
	11年度	10.1	18.2	46.5	24.5	0.6
	12・前	7.5	20.4	45.7	26.3	0
	12・後	8.8	20.9	39.6	30.8	0
	13・前	6.4	17.6	37.7	36.8	1.5
	13・後	21.9	29.5	33.8	14.8	0
社会情報学部	10年度	12.7	29.1	30.9	25.5	1.8
	11年度	10.5	26.3	36.8	24.6	1.8
	12・前	18.8	26.1	34.8	20.3	0
	12・後	6.8	15.3	45.8	30.5	1.7
	13・前	6.5	20.8	36.4	33.8	2.6
	13・後	14.3	29.6	39.8	16.3	0
医学部医学科	10年度	14.8	26.2	37.7	21.3	0
	11年度	27.3	16.4	36.4	20	0
	12・前	3	16.7	45.5	33.3	1.5
	12・後	11.3	19.7	49.3	19.7	0
	13・前	3.3	36.7	26.7	28.3	5
	13・後	17.6	26.5	35.3	20.6	0
医学部保健学科	10年度	9.1	22.2	33.3	35.4	0
	11年度	1.4	17.6	48	33.1	0
	12・前	2.9	17.4	40.1	39.5	0
	12・後	7.7	19.7	34.5	35.9	2.1
	13・前	1.7	11.6	40.5	45.1	1.2
	13・後	18.9	26.4	36.5	18.2	0
工学部昼間コース	10年度	1.7	20	50	28.3	0
	11年度	7	26.2	40.8	25	0.9
	12・前	13.3	32	37.7	16.3	0.7
	12・後	8.7	26.2	42.7	21.4	1
	13・前	8	22.8	43.5	25.2	0.5
	13・後	15.8	30.7	23.8	27.7	2
工学部夜間主コース	10年度	7	10.5	36.8	45.6	0
	11年度	9.8	30.8	40.6	18	0.8
	12・前	8.9	26.8	42	22.3	0
	12・後	10.1	23.2	40.4	25.3	1
	13・前	3.9	14.4	43.8	34.6	3.3
	13・後	7	21	41	31	0
全 体	10年度	9.7	21.1	39.3	29.7	0.2
	11年度	8.1	24.2	42	24.9	0.7
	12・前	10.2	26.4	40	23	0.4
	12・後	8.8	21.2	40.7	28.4	0.9
	13・前	6.4	20.3	40.9	31.1	1.4
	13・後	17	27.6	34.9	20.2	0.3

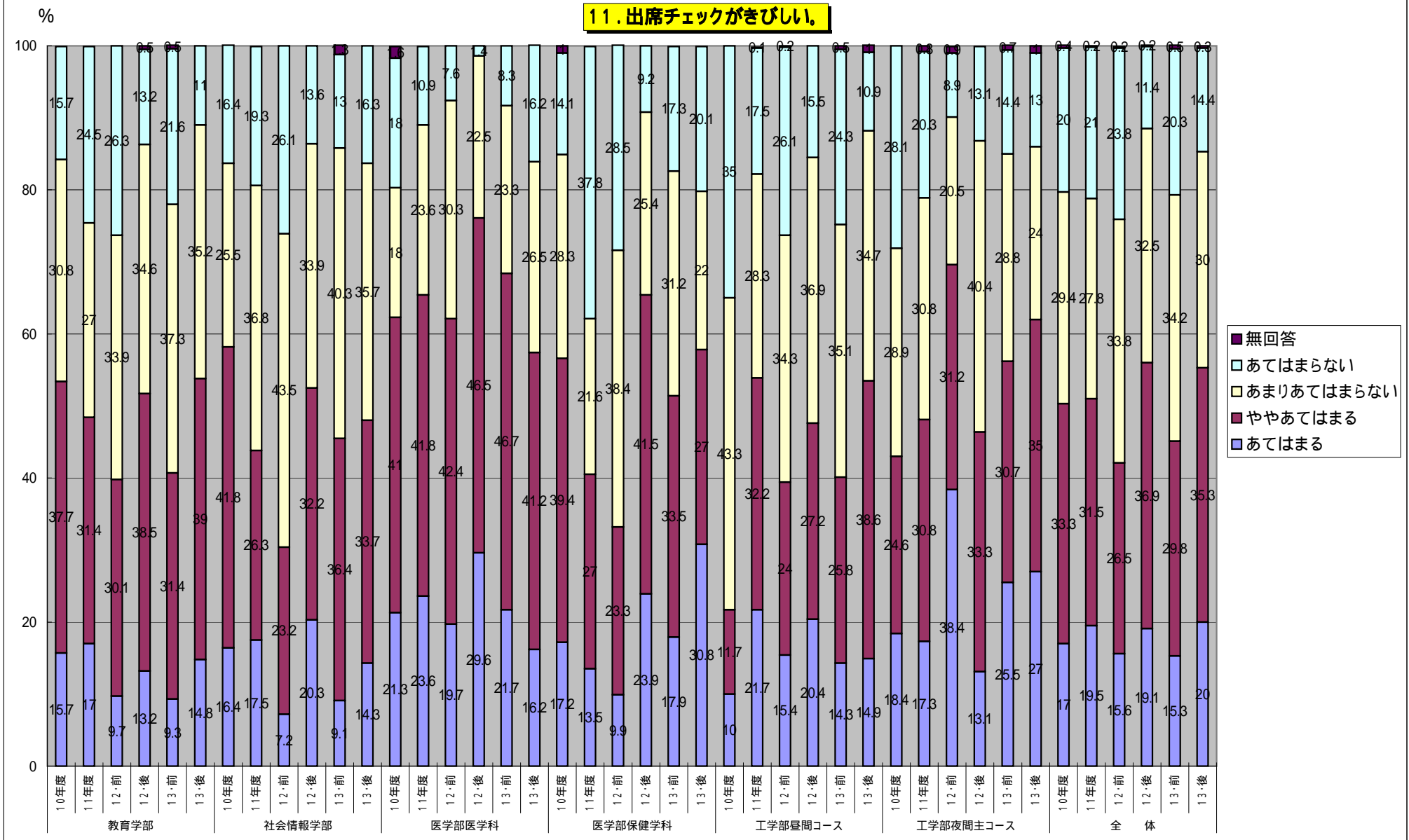
10. 教室での討論を積極的に進めた。



11.出席チェックがきびしい。

		あてはまる	ややあてはまる	あまりあてはまらない	あてはまらない	無回答
教育学部	10年度	15.7	37.7	30.8	15.7	0
	11年度	17	31.4	27	24.5	0
	12・前	9.7	30.1	33.9	26.3	0
	12・後	13.2	38.5	34.6	13.2	0.5
	13・前	9.3	31.4	37.3	21.6	0.5
	13・後	14.8	39	35.2	11	0
社会情報学部	10年度	16.4	41.8	25.5	16.4	0
	11年度	17.5	26.3	36.8	19.3	0
	12・前	7.2	23.2	43.5	26.1	0
	12・後	20.3	32.2	33.9	13.6	0
	13・前	9.1	36.4	40.3	13	1.3
	13・後	14.3	33.7	35.7	16.3	0
医学部医学科	10年度	21.3	41	18	18	1.6
	11年度	23.6	41.8	23.6	10.9	0
	12・前	19.7	42.4	30.3	7.6	0
	12・後	29.6	46.5	22.5	1.4	0
	13・前	21.7	46.7	23.3	8.3	0
	13・後	16.2	41.2	26.5	16.2	0
医学部保健学科	10年度	17.2	39.4	28.3	14.1	1
	11年度	13.5	27	21.6	37.8	0
	12・前	9.9	23.3	38.4	28.5	0
	12・後	23.9	41.5	25.4	9.2	0
	13・前	17.9	33.5	31.2	17.3	0
	13・後	30.8	27	22	20.1	0
工学部昼間コース	10年度	10	11.7	43.3	35	0
	11年度	21.7	32.2	28.3	17.5	0.1
	12・前	15.4	24	34.3	26.1	0.2
	12・後	20.4	27.2	36.9	15.5	0
	13・前	14.3	25.8	35.1	24.3	0.5
	13・後	14.9	38.6	34.7	10.9	1
工学部夜間主コース	10年度	18.4	24.6	28.9	28.1	0
	11年度	17.3	30.8	30.8	20.3	0.8
	12・前	38.4	31.2	20.5	8.9	0.9
	12・後	13.1	33.3	40.4	13.1	0
	13・前	25.5	30.7	28.8	14.4	0.7
	13・後	27	35	24	13	1
全 体	10年度	17	33.3	29.4	20	0.4
	11年度	19.5	31.5	27.8	21	0.2
	12・前	15.6	26.5	33.8	23.8	0.2
	12・後	19.1	36.9	32.5	11.4	0.2
	13・前	15.3	29.8	34.2	20.3	0.5
	13・後	20	35.3	30	14.4	0.3

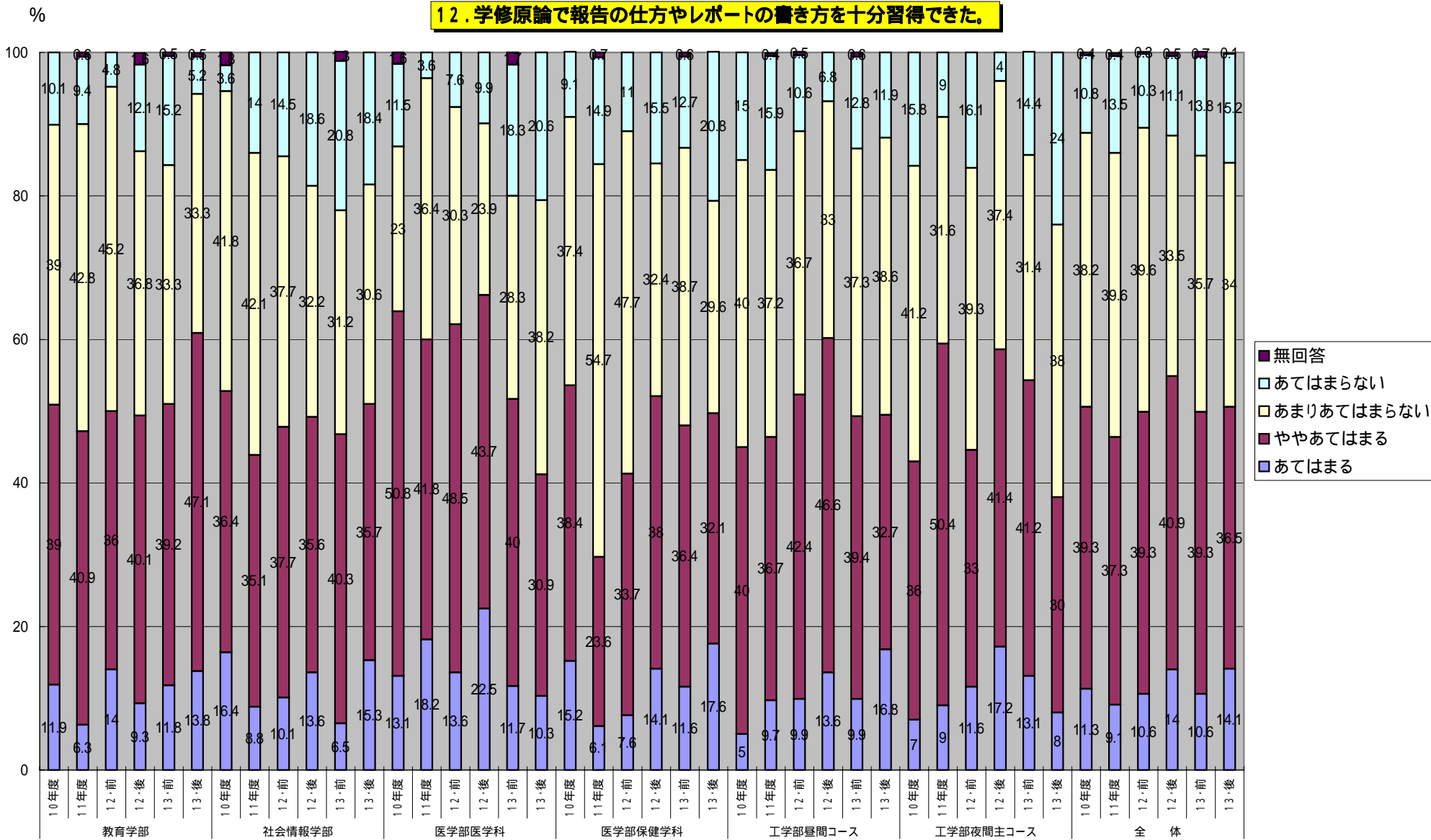
11. 出席チェックがきびしい。



12. 学修原論で報告の仕方やレポートの書き方を十分習得できた。

		あてはまる	ややあてはまる	あまりあてはまらない	あてはまらない	無回答
教育学部	10年度	11.9	39	39	10.1	0
	11年度	6.3	40.9	42.8	9.4	0.6
	12・前	14	36	45.2	4.8	0
	12・後	9.3	40.1	36.8	12.1	1.6
	13・前	11.8	39.2	33.3	15.2	0.5
	13・後	13.8	47.1	33.3	5.2	0.5
社会情報学部	10年度	16.4	36.4	41.8	3.6	1.8
	11年度	8.8	35.1	42.1	14	0
	12・前	10.1	37.7	37.7	14.5	0
	12・後	13.6	35.6	32.2	18.6	0
	13・前	6.5	40.3	31.2	20.8	1.3
	13・後	15.3	35.7	30.6	18.4	0
医学部医学科	10年度	13.1	50.8	23	11.5	1.6
	11年度	18.2	41.8	36.4	3.6	0
	12・前	13.6	48.5	30.3	7.6	0
	12・後	22.5	43.7	23.9	9.9	0
	13・前	11.7	40	28.3	18.3	1.7
	13・後	10.3	30.9	38.2	20.6	0
医学部保健学科	10年度	15.2	38.4	37.4	9.1	0
	11年度	6.1	23.6	54.7	14.9	0.7
	12・前	7.6	33.7	47.7	11	0
	12・後	14.1	38	32.4	15.5	0
	13・前	11.6	36.4	38.7	12.7	0.6
	13・後	17.6	32.1	29.6	20.8	0
工学部昼間コース	10年度	5	40	40	15	0
	11年度	9.7	36.7	37.2	15.9	0.4
	12・前	9.9	42.4	36.7	10.6	0.5
	12・後	13.6	46.6	33	6.8	0
	13・前	9.9	39.4	37.3	12.8	0.6
	13・後	16.8	32.7	38.6	11.9	0
工学部夜間主コース	10年度	7	36	41.2	15.8	0
	11年度	9	50.4	31.6	9	0
	12・前	11.6	33	39.3	16.1	0
	12・後	17.2	41.4	37.4	4	0
	13・前	13.1	41.2	31.4	14.4	0
	13・後	8	30	38	24	0
全 体	10年度	11.3	39.3	38.2	10.8	0.4
	11年度	9.1	37.3	39.6	13.5	0.4
	12・前	10.6	39.3	39.6	10.3	0.3
	12・後	14	40.9	33.5	11.1	0.5
	13・前	10.6	39.3	35.7	13.8	0.7
	13・後	14.1	36.5	34	15.2	0.1

12. 学修原論で報告の仕方やレポートの書き方を十分習得できた。

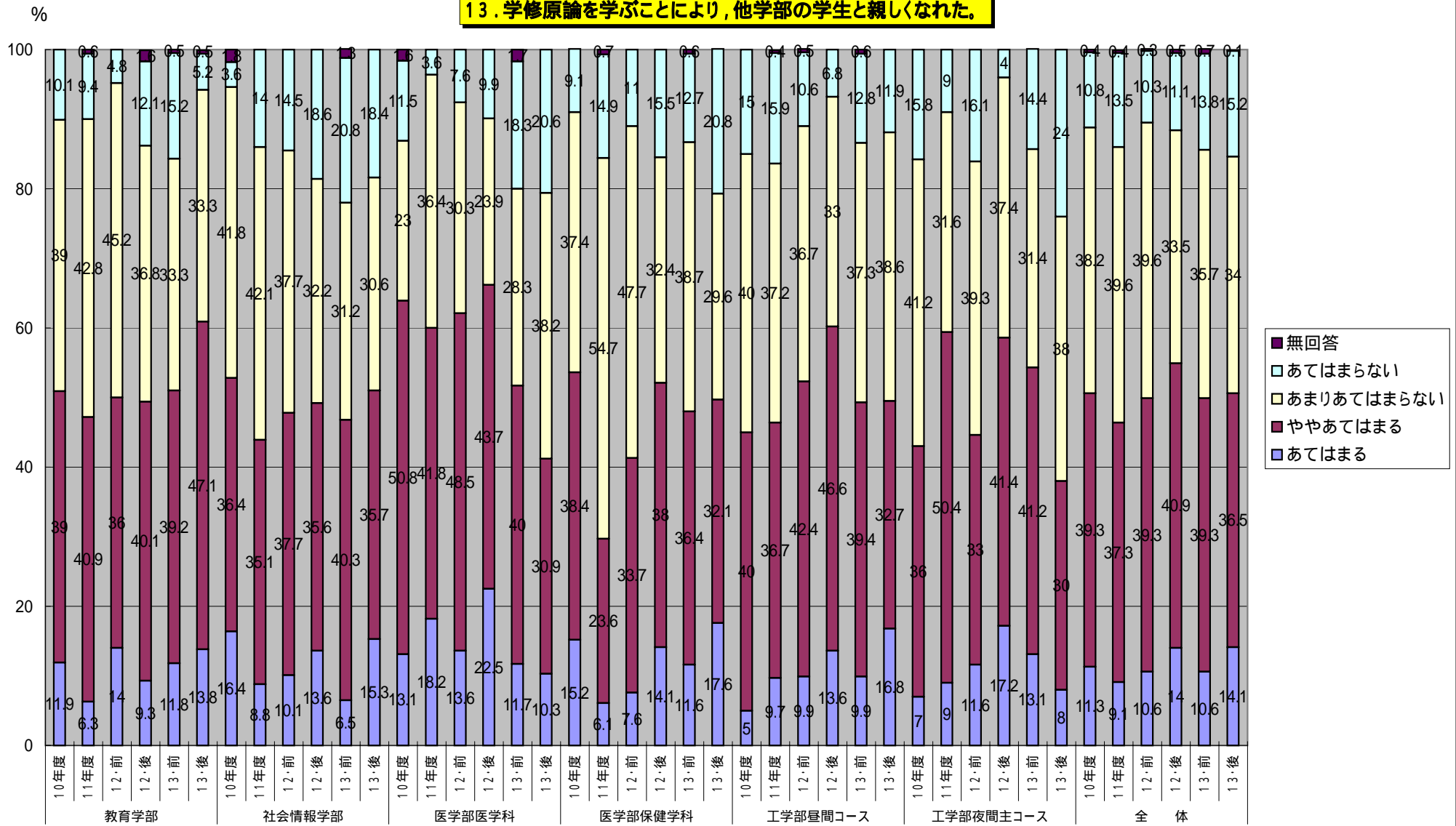




13. 学修原論を学ぶことにより、他学部の学生と親しくなれた。

		あてはまる	ややあてはまる	あまりあてはまらない	あてはまらない	無回答
教育学部	10年度	17	21.4	30.8	30.8	0
	11年度	13.8	28.3	34	23.3	0.6
	12・前	17.2	19.9	32.3	30.1	0.5
	12・後	12.6	20.9	32.4	34.1	0
	13・前	18.6	18.6	31.9	30.9	0
	13・後	17.1	25.7	33.3	23.8	0
社会情報学部	10年度	12.7	30.9	30.9	25.5	0
	11年度	12.3	26.3	33.3	28.1	0
	12・前	14.5	30.4	29	26.1	0
	12・後	5.1	35.6	30.5	28.8	0
	13・前	10.4	28.6	33.8	26	1.3
	13・後	10.2	19.4	38.8	31.6	0
医学部医学科	10年度	13.1	24.6	31.1	31.1	0
	11年度	16.4	21.8	32.7	29.1	0
	12・前	6.1	12.1	43.9	37.9	0
	12・後	8.5	25.4	45.1	21.1	0
	13・前	20	15	38.3	25	1.7
	13・後	10.3	26.5	41.2	22.1	0
医学部保健学科	10年度	12.1	20.2	36.4	31.3	0
	11年度	11.5	18.2	40.5	29.7	0
	12・前	9.3	16.3	41.9	32	0.6
	12・後	7.7	16.2	35.9	40.1	0
	13・前	5.8	17.3	37.6	38.7	0.6
	13・後	8.8	22	37.1	32.1	0
工学部昼間コース	10年度	10	31.7	33.3	25	0
	11年度	9.1	18	19.9	47.7	5.2
	12・前	13.8	17.6	22	45.8	0.7
	12・後	7.8	27.2	31.1	34	0
	13・前	8.5	16.7	22.2	52.3	0.3
	13・後	16.8	19.8	32.7	30.7	0
工学部夜間主コース	10年度	9.6	15.8	28.9	44.7	0.9
	11年度	15	27.8	26.3	13.5	17.3
	12・前	11.6	12.5	9.8	17.9	48.2
	12・後	11.1	16.2	17.2	24.2	31.3
	13・前	13.1	22.9	30.1	31.4	2.6
	13・後	7	13	40	38	2
全 体	10年度	12.9	22.1	32.2	32.6	0.2
	11年度	11.2	21	26.2	36.8	4.8
	12・前	13.1	17.8	27	37.1	5.1
	12・後	9.5	22	31.9	32	4.7
	13・前	10.8	18.4	27.8	42.2	0.7
	13・後	12.4	21.6	36.4	29.3	0.3

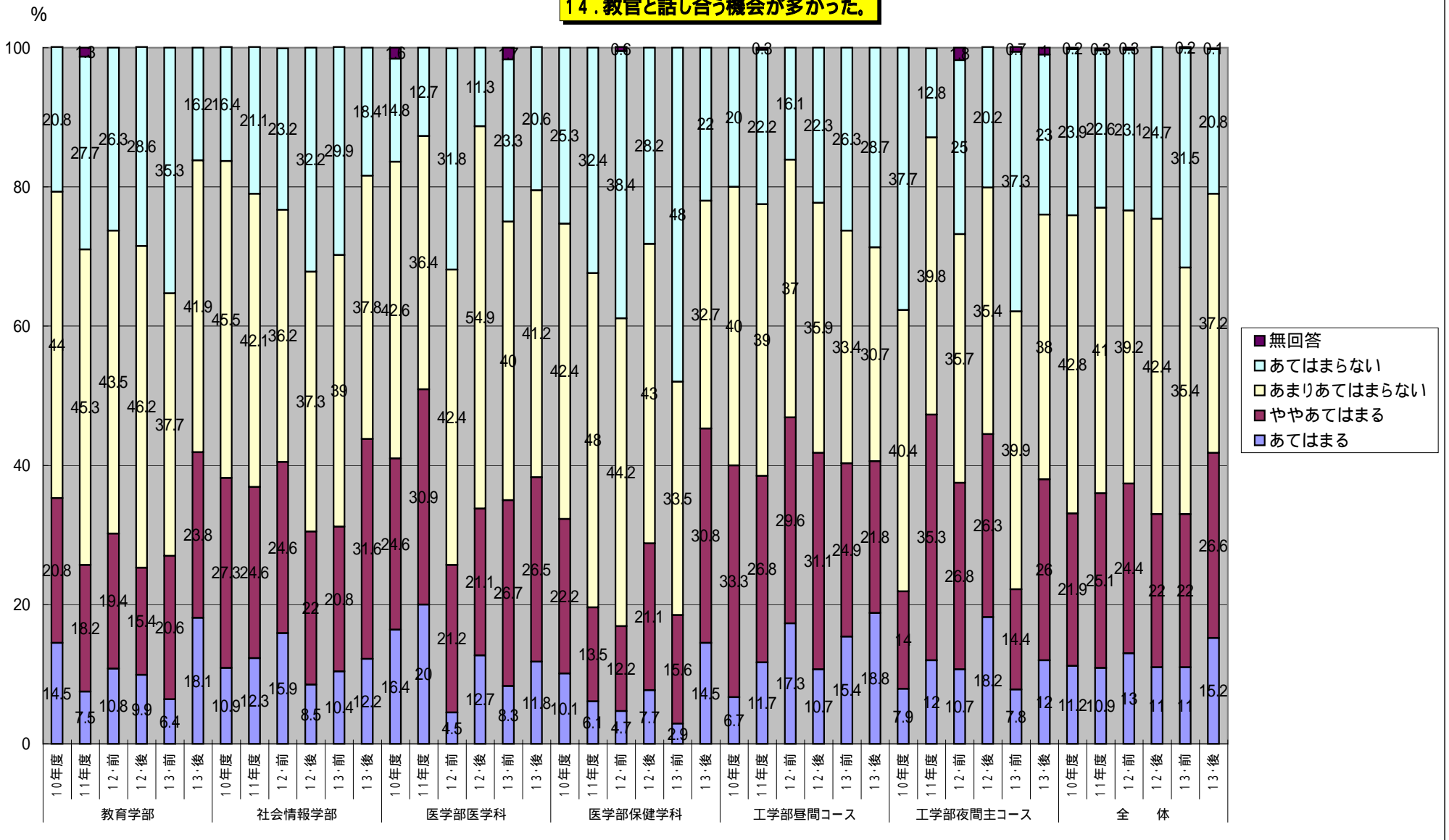
13. 学修原論を学ぶことにより、他学部の学生と親しくなった。



14. 教官と話し合う機会が多かった。

		あてはまる	ややあてはまる	あまりあてはまらない	あてはまらない	無回答
教育学部	10年度	14.5	20.8	44	20.8	0
	11年度	7.5	18.2	45.3	27.7	1.3
	12・前	10.8	19.4	43.5	26.3	0
	12・後	9.9	15.4	46.2	28.6	0
	13・前	6.4	20.6	37.7	35.3	0
	13・後	18.1	23.8	41.9	16.2	0
社会情報学部	10年度	10.9	27.3	45.5	16.4	0
	11年度	12.3	24.6	42.1	21.1	0
	12・前	15.9	24.6	36.2	23.2	0
	12・後	8.5	22	37.3	32.2	0
	13・前	10.4	20.8	39	29.9	0
	13・後	12.2	31.6	37.8	18.4	0
医学部医学科	10年度	16.4	24.6	42.6	14.8	1.6
	11年度	20	30.9	36.4	12.7	0
	12・前	4.5	21.2	42.4	31.8	0
	12・後	12.7	21.1	54.9	11.3	0
	13・前	8.3	26.7	40	23.3	1.7
	13・後	11.8	26.5	41.2	20.6	0
医学部保健学科	10年度	10.1	22.2	42.4	25.3	0
	11年度	6.1	13.5	48	32.4	0
	12・前	4.7	12.2	44.2	38.4	0.6
	12・後	7.7	21.1	43	28.2	0
	13・前	2.9	15.6	33.5	48	0
	13・後	14.5	30.8	32.7	22	0
工学部昼間コース	10年度	6.7	33.3	40	20	0
	11年度	11.7	26.8	39	22.2	0.3
	12・前	17.3	29.6	37	16.1	0
	12・後	10.7	31.1	35.9	22.3	0
	13・前	15.4	24.9	33.4	26.3	0
	13・後	18.8	21.8	30.7	28.7	0
工学部夜間主コース	10年度	7.9	14	40.4	37.7	0
	11年度	12	35.3	39.8	12.8	0
	12・前	10.7	26.8	35.7	25	1.8
	12・後	18.2	26.3	35.4	20.2	0
	13・前	7.8	14.4	39.9	37.3	0.7
	13・後	12	26	38	23	1
全 体	10年度	11.2	21.9	42.8	23.9	0.2
	11年度	10.9	25.1	41	22.6	0.3
	12・前	13	24.4	39.2	23.1	0.3
	12・後	11	22	42.4	24.7	0
	13・前	11	22	35.4	31.5	0.2
	13・後	15.2	26.6	37.2	20.8	0.1

14. 教員と話し合う機会が多かった。



15. 学修原論のような授業がもっと増えて欲しい。

		あてはまる	ややあてはまる	あまりあてはまらない	あてはまらない	無回答
教育学部	10年度	31.4	42.8	20.8	4.4	0.6
	11年度	27.7	40.3	25.8	6.3	0
	12・前	29.6	48.9	18.3	2.2	1.1
	12・後	28.6	45.1	20.3	6	0
	13・前	25	41.7	24.5	8.3	0.5
	13・後	32.9	47.6	18.1	1.4	0
社会情報学部	10年度	34.5	45.5	14.5	5.5	0
	11年度	24.6	43.9	24.6	7	0
	12・前	31.9	44.9	20.3	2.9	0
	12・後	37.3	32.2	16.9	13.6	0
	13・前	13	40.3	33.8	13	0
	13・後	33.7	35.7	25.5	5.1	0
医学部医学科	10年度	34.4	36.1	21.3	6.6	1.6
	11年度	40	40	14.5	5.5	0
	12・前	30.3	42.4	24.2	3	0
	12・後	33.8	39.4	21.1	5.6	0
	13・前	20	43.3	28.3	8.3	0
	13・後	33.8	50	10.3	2.9	2.9
医学部保健学科	10年度	21.2	43.4	32.3	3	0
	11年度	27.7	41.2	23.6	6.8	0.7
	12・前	23.3	46.5	22.7	7.6	0
	12・後	33.1	46.5	17.6	2.8	0
	13・前	28.9	38.7	26.6	5.8	0
	13・後	32.7	43.4	20.1	3.8	0
工学部昼間コース	10年度	25	51.7	16.7	6.7	0
	11年度	24.4	40.8	24.4	9.6	0.7
	12・前	28.2	43.3	21.3	6.9	0.3
	12・後	34	36.9	21.4	5.8	1.9
	13・前	23	42.7	24.7	9.4	0.2
	13・後	32.7	40.6	21.8	4	1
工学部夜間主コース	10年度	32.5	40.4	17.5	9.6	0
	11年度	26.3	48.9	16.5	7.5	0.8
	12・前	33	35.7	24.1	7.1	0
	12・後	46.5	32.3	17.2	4	0
	13・前	39.9	39.2	14.4	6.5	0
	13・後	36	25	29	10	0
全 体	10年度	30.1	42.8	20.9	5.8	0.4
	11年度	26.2	41.8	23.2	8.3	0.6
	12・前	28.5	44	21.4	5.8	0.3
	12・後	34.5	40.4	19.2	5.6	0.3
	13・前	25.4	41.4	24.3	8.7	0.2
	13・後	33.4	41.3	20.8	4.1	0.4

15. 学修原論のような授業がもっと増えて欲しい。

